

شكراً لتحميلك هذا الملف من موقع المناهج العمانية



نموذج اختبار نهائي الفصل الأول مع نموذج الإجابة

[موقع المناهج](#) ← [المناهج العمانية](#) ← [الصف السادس](#) ← [علوم](#) ← [الفصل الأول](#) ← [الملف](#)

تاريخ نشر الملف على موقع المناهج: 07:45:10 2023-10-09

التواصل الاجتماعي بحسب الصف السادس



روابط مواد الصف السادس على تلغرام

[الرياضيات](#)

[اللغة الانجليزية](#)

[اللغة العربية](#)

[التربية الاسلامية](#)

المزيد من الملفات بحسب الصف السادس والمادة علوم في الفصل الأول

[مراجعة عامة للوحدة الأولى](#)

1

[ملخص المادة](#)

2

[نشاط درس الكائنات الدقيقة مع نموذج الإجابة](#)

3

[نشاط درس الكائنات الدقيقة والغذاء](#)

4

[حل كتاب النشاط](#)

5

## نموذج اختبار نهائي

٤٠

السؤال الأول: من خلال دراستك للجهاز العصبي، أجب عن الأسئلة الآتية: (٤ درجات)

١- ما الجزء من الدماغ الذي يتحكم في التنفس ودقات القلب هو:

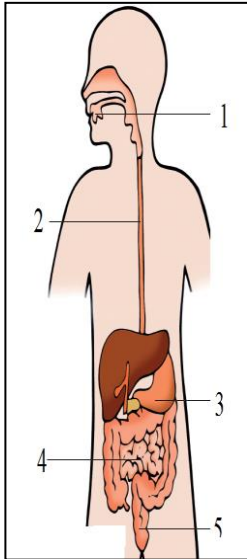
المخ  المخيخ  الجمجمة  جذع الدماغ (ظلل الإجابة الصحيحة)

٢- فسر " عدم قدرة الإنسان على التوازن عند تعرضه لصدمة في الدماغ".

٣- يتصل الدماغ بجميع أجزاء الجسم عن طريق ..... (أكمل)

٤- الدماغ هو عضو رخو الملمس ورمادي اللون ومجعد الشكل.  صح  خطأ (اختر)

السؤال الثاني: الشكل المقابل يوضح احد أجهزة جسم الإنسان. (٤ درجات)



١- ما اسم هذا الجهاز؟ .....

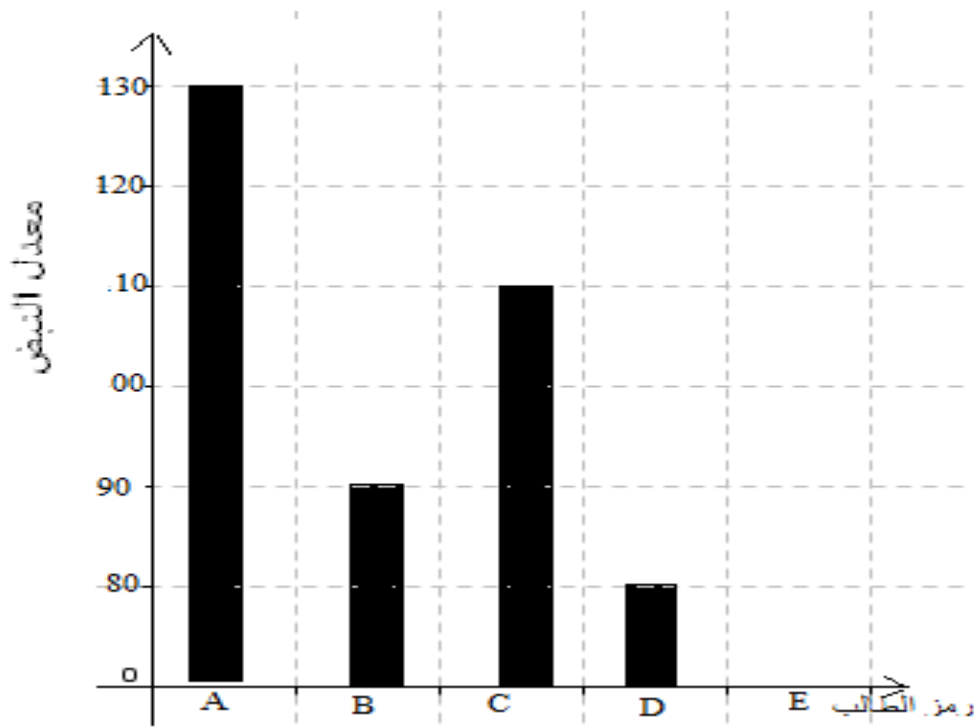
٢- رقم الجزء الذي يقوم بإفراز العصارة الهضمية هو:

1  2  3  4 (ظلل الإجابة الصحيحة)

٣- انقل رقم العضو من الشكل المقابل بما يتناسب مع الوظيفة التي يقوم بها:

رقم العضو	الوظيفة
.....	مضغ الطعام
.....	تفتيت الطعام إلى جزيئات صغيرة
.....	إخراج بقايا الطعام غير المهضومة
.....	يدفع الطعام إلى المعدة

السؤال الثالث: يوضح التمثيل البياني معدل نبض ٥ طلاب أثناء ممارستهم الهوايات المختلفة، (٤ درجات)



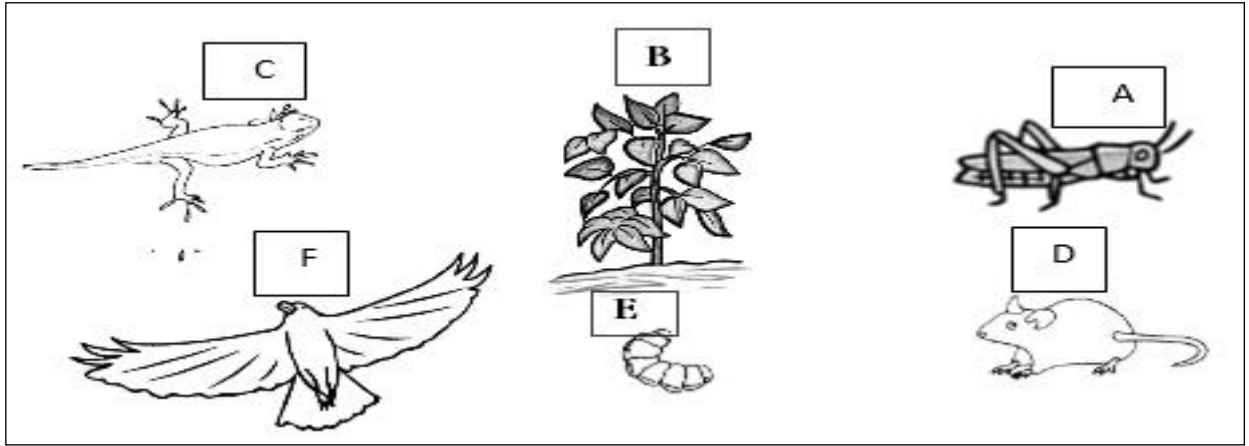
(أ) انقل الرمز الدال على معدل نبض كل طالب في الجدول الآتي:

السباحة	المشي السريع	كرة القدم	مشاهدة التلفاز	المشي البطيء	نوع الهواية
E	.....	.....	.....	.....	رمز الطالب

(ب) ارسم العمود E في التمثيل البياني علماً أن معدل النبض هو 120 نبضة في الدقيقة.

(ج) ما وظيفة القلب؟ .....

السؤال الرابع :- ادرس الكائنات الحية التالية ثم اجب عن الاسئلة الآتية:



أ- السلسلة الغذائية الصحيحة هي :- (ظلل الإجابة الصحيحة)

D ← B ← F ← A ○

B ← A ← C ← E ○

A ← D ← F ← B ○

F ← C ← A ← B ○

ب- ما النمط الذي تم دراسته في السلسلة الغذائية السابقة؟

ج- صل بخط بين رمز الكائن الحي ونوع العلاقة في العمود المقابل

نوع العلاقة
فريسة
مفترس
منتج
آفة

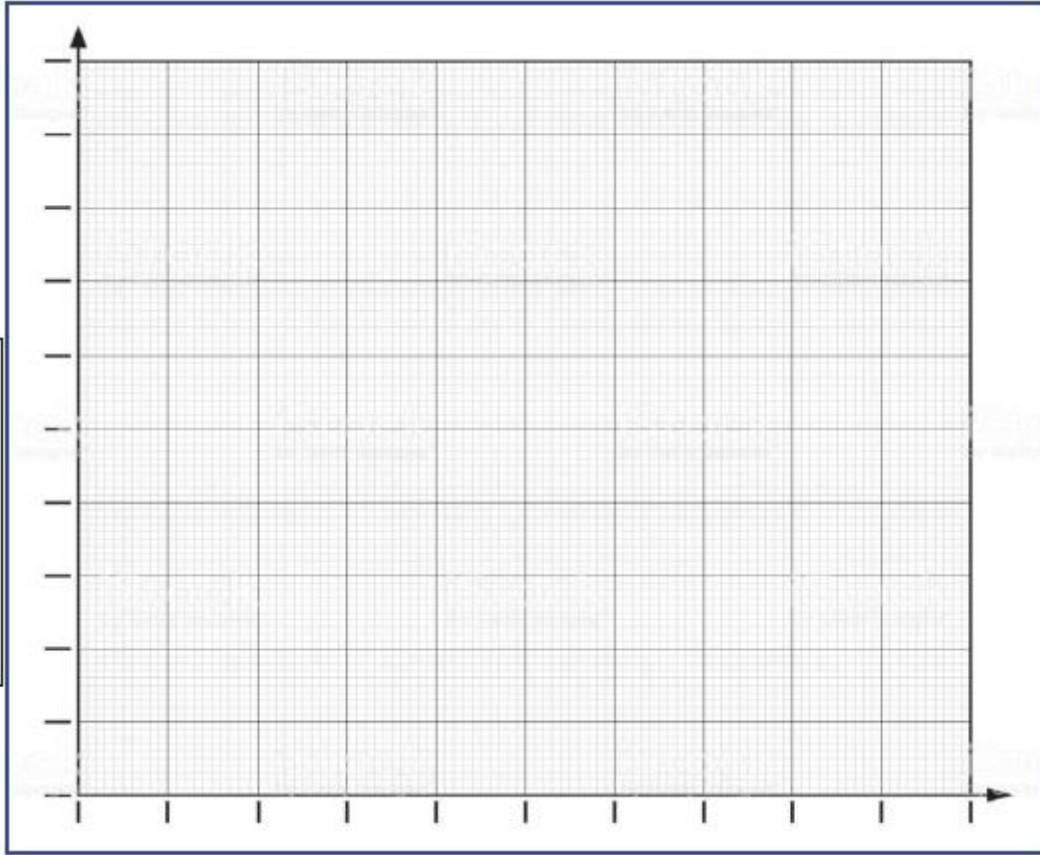
رمز الكائن
E
B
F
D

السؤال الخامس :-

يبين الجدول التالي نسب التلوث في بعض المدن بسلطنة عمان :-

المدن	بركاء	الرسيل	صحار	صلالة
نسبة التلوث	٤٠	٧٠	٨٠	٢٠

أ- مثل بيانيا بالأعمدة نسب التلوث في المدن المذكورة في الجدول مع كتابة البيانات على الرسم



ب- المنطقة الاكثر تلوثا هي

صحار

بركاء

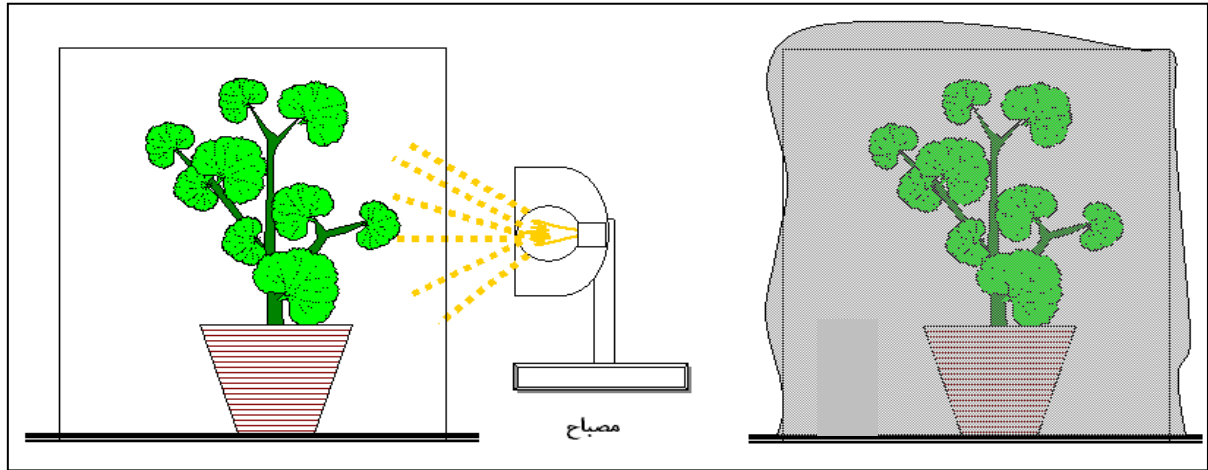
الرسيل

صلالة

ج- ضع علامة (✓) أمام كل عبارة من العبارات في الجدول التالي:

خطأ	صواب	العبارة
		تلوث الهواء يسبب مرض الربو
		اول اكسيد الكربون غاز غير سام

السؤال السادس :-  
استقصاء حاجة النبات لضوء الشمس قام الطالب بالتجربة الموضحة بالشكل الآتي:



أ- تنبأ بماذا سيحدث للنباتين (أ) و (ب) بعد اسبوع  
( ظلل الاجابة الصحيحة )

- يزداد نمو كل من النبتة (أ) والنبتة (ب)
- النبتة (أ) تنمو والنبتة (ب) تموت
- تموت كل من النبتة (أ) والنبتة (ب)
- النبتة (أ) تموت والنبتة (ب) تنمو

ب- يحتاج النبات لكي ينمو الى عدة عوامل منها:-

● ثاني أكسيد الكربون

● الماء

● .....

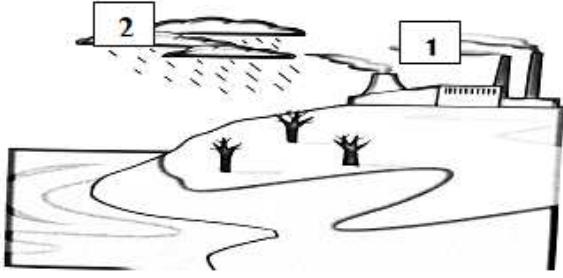
ج- املا الفراغات بالكلمات الصحيحة من الصندوق

سكر ماء اكسجين ثاني أكسيد الكربون هيدروجين

تمتص النباتات الطاقة من الشمس وتستخدمها لتحويل ..... و ..... الى ..... و .....

السؤال السابع:-  
أ- من خلال الشكل سم العناصر

١- -----  
٢- -----

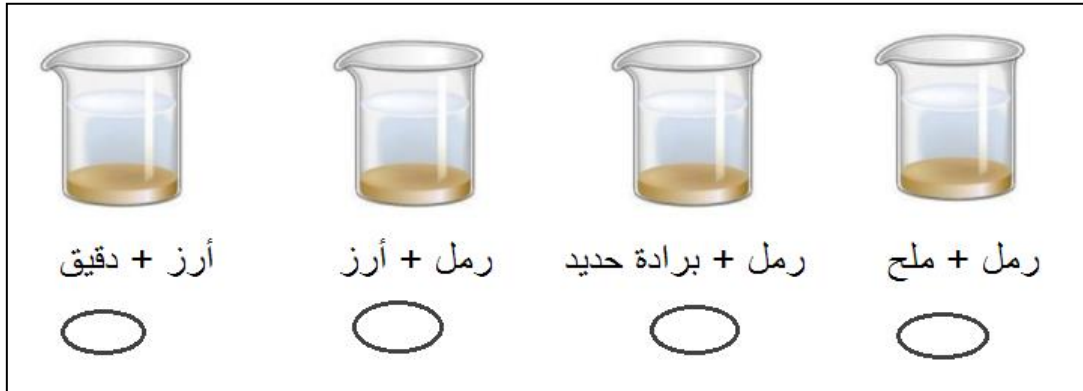


ب - من خلال الشكل ماذا سيحدث للنباتات عند سقوط الامطار في هذه المنطقة

ج - استنتج ما يحدث للتربة عند ذوبان المادة رقم (١) في المادة رقم (٢) ؟

السؤال الثامن:

١) أي من هذه المخاليط يمكن فصلها باستخدام المغناطيس ؟



٢) أختَر الكلمات الصحيحة من الصندوق لتكمل الجمل.

الغربة      المخلوط      الترشيح      كيميائي      المادة المذابة

- يتكون ..... من مادتين أو أكثر تمتزجان معا دون تدخل .....
- من طرق فصل المخاليط ..... و .....

٣) صنف المواد التالية إلى مخاليط أو مواد نقية . ضع علامة صح في العمود المناسب لكل مادة.

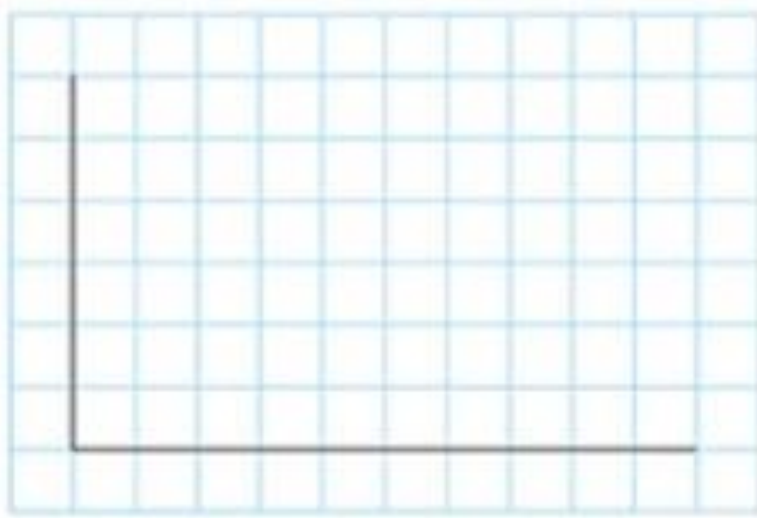
المادة	المخلوط	مادة نقية
رمل + سكر		
ذهب		

السؤال التاسع:

قام أحمد بدراسة تأثير درجة الحرارة على سرعة ذوبان الملح في الماء.

٥٠	٤٠	٣٠	٢٠	درجة الحرارة (°C)
١٥	٢٠	٢٥	٣٠	زمن الذوبان (ثانية)

(١) مثل بالمنحنى الخطي نتائج التجربة بيانياً :



(٢) اذكر عاملاً آخر مؤثر في عملية ذوبان الملح ؟

.....

(٣) لوحركنا الملح في المحلول سيكون زمن الذوبان

١٠ ثواني  ٢٠ ثانية  ٣٠ ثانية  ٤٠ ثانية

السؤال العاشر:

قام حسن بتدوين نتائج استقصاء لدراسة خلط مادة صلبة مع مادة سائلة:

المخلوط ب	المخلوط أ	
x	✓	السائل ضبابي
✓	X	يبدو السائل كما كان من قبل
x	✓	تستقر المواد الصلبة في القاع
✓	X	السائل شفاف

(١) ما المخلوط الذي يحتوي على مواد قابلة للذوبان؟  مخلوط أ  مخلوط ب (اختر)

دلل على ذلك .....

(٢) المادة الصلبة التي لا تذوب في المادة السائلة تنتج محلول .....

(٣) المخلوط المناسب الذي يمثل المخلوط أ

قهوة  ماء البحر  ماء و دقيق  ماء و رمل



نموذج الإجابة للإختبار النهائي للصف السادس (الفصل الدراسي الأول)

رقم السؤال	المفردة	الإجابة	الدرجة	معلومات أخرى	رقم الهدف	مستوى التعلم	موضوع الدرس			
الأول	١	جذع الدماغ	١		6Bh1	معرفي	ما وظيفة الدماغ؟			
	٢	لأن الدماغ هو المركز الذي يتحكم في التوازن	١		6Bh4	تطبيق				
	٣	الأعصاب	١		6Bh1	معرفة				
	٤	صح	١		6Bh3	معرفة				
الثاني	١	الجهاز الهضمي	١		6Bh1	معرفة	الجهاز الهضمي			
	٢	٣	١		6Bh2	تطبيق	الجهاز الهضمي			
	٣	<table border="1"> <tr><td>١</td></tr> <tr><td>٤</td></tr> <tr><td>٥</td></tr> <tr><td>٢</td></tr> </table>	١	٤	٥	٢	٢	<p>- يعطى الطالب الدرجة كاملة إن أجاب بشكل صحيح على جميع الخيارات.</p> <p>- يعطى درجة في حال أخطأ في خيار أو خيارين.</p> <p>- صفر في حال الإجابة على واحد فقط من الخيارات بشكل صحيح.</p>	6Bh3	تطبيق
١										
٤										
٥										
٢										

رقم السؤال	المفردة	الإجابة	الدرجة	معلومات أخرى	رقم الهدف	مستوى التعلم	موضوع الدرس						
الثالث	أ	<table border="1" style="margin-left: auto; margin-right: auto;"> <tr> <td>C</td> <td>A</td> <td>D</td> <td>B</td> </tr> </table>	C	A	D	B	٢	<p>- يعطى الطالب الدرجة كاملة إن أجاب بشكل صحيح على جميع الخيارات.</p> <p>- يعطى درجة في حال أخطأ في خيار أو خيارين.</p> <p>صفر في حال الإجابة على واحد فقط من الخيارات بشكل صحيح.</p>	6Eo7	استدلال	دقات القلب والنبض		
	C	A	D	B									
	ب		١		6Eo3	تطبيق							
ج	ضخ الدم إلى أجزاء الجسم	١	معرفة	6Bh3									
الرابع	أ	F ← C ← A ← B	١	الاستدلال	6Be3	الغذائية	السلاسل الغذائية						
	ب	ان تبدا دائما بنبات	١	تطبيق	6Be4								
	ج	<table border="1" style="margin-left: auto; margin-right: auto;"> <tr> <td>فريسة</td> <td>E</td> </tr> <tr> <td>مفترس</td> <td>B</td> </tr> <tr> <td>منتج</td> <td>F</td> </tr> <tr> <td>أفة</td> <td>D</td> </tr> </table>	فريسة	E	مفترس	B		منتج	F	أفة	D	٢	<p>- درجتين: في حالة الاجابة على الأربع عبارات بشكل صحيح.</p> <p>- درجة واحدة: في حالة الاجابة على ثلاث عبارات أو عبارتين بشكل صحيح.</p> <p>صفر: في حالة اجابة واحدة فقط صحيحة أو في حالة جميع الاجابات خاطئة.</p>
فريسة	E												
مفترس	B												
منتج	F												
أفة	D												

التلوث	تطبيق	6Eo3		٢	<p>عنوان المخطط</p>	أ	الخامس								
	معرفة	6Eo4		١	صحار	ب									
	تطبيق	6Eo1	- درجة واحدة: في حالة الإجابة على العبارتين بشكل صحيح. - صفر: في حالة إجابة واحدة صحيحة أو الإجابتين خاطئتين.		<table border="1"> <thead> <tr> <th>خطأ</th> <th>صواب</th> <th>العبارة</th> </tr> </thead> <tbody> <tr> <td></td> <td>✓</td> <td>تلوث الهواء يسبب مرض الربو</td> </tr> <tr> <td>✓</td> <td></td> <td>اول اكسيد الكربون غاز غير سام</td> </tr> </tbody> </table>	خطأ	صواب	العبارة		✓	تلوث الهواء يسبب مرض الربو	✓		اول اكسيد الكربون غاز غير سام	ج
خطأ	صواب	العبارة													
	✓	تلوث الهواء يسبب مرض الربو													
✓		اول اكسيد الكربون غاز غير سام													
السلاسل الغذائية تبدأ بالنبات	تطبيق	6Eo8		١	النبته (أ) تموت والنبته (ب) تنمو	أ	السادس								
	معرفة	6Be4		١	ضوء	ب									
	معرفة	6Ep6	- درجتين: في حالة الإجابة على الأربع عبارات بشكل صحيح. - درجة واحدة: في حالة الإجابة على ثلاث عبارات أو عبارتين بشكل صحيح. صفر: في حالة إجابة واحدة فقط صحيحة أو في حالة جميع الإجابات خاطئة.	٢	ثاني اكسيد الكربون والماء الى سكر واكسجين	ج									
الامطار الحمضية	معرفة	6Be1		٢	١- دخان المصانع ٢- امطار حمضية	أ	السابع								
	استدلال	6Ep4		١	تموت النباتات	ب									
	استدلال	6Eo8		١	تجرد التربة من المغذيات	ج									

رقم السؤال	المفردة	الإجابة	الدرجة	معلومات أخرى	رقم الهدف	مستوى التعلم	موضوع الدرس
السؤال الثامن	١	رمل + برادة حديد	١		6Cc2	معرفة	خلط المواد الصلبة وفصلها
	٢	- المخلوط كيميائي - الغربلة والترشيح أو الترشيح والغربلة	٢		6Cc4	معرفة	
	٣	رمل + سكر: مخلوط الذهب: مادة نقية	١		6Ep5	تطبيق	
السؤال التاسع	١		٢	- درجة لرسم المحاور بشكل صحيح - درجتين لو رسم المحاور وتمثيل البيانات بشكل صحيح	6Eo3	تطبيق	كيف نجعل المواد الصلبة تذوب أسرع
	٢	درجة الحرارة أو التحريك (يكتفي الطالب بذكر إحداهما)	١		6Cc5	معرفة	
	٣	١٠	١		6Ep2	استدلال	
السؤال العاشر	١	المخلوط ب لأن السائل شفاف و لم يتغير و لم تستقر المواد في القاع	٢		6Eo7	استدلال	المواد القابلة للذوبان وغير القابلة للذوبان
	٢	معلق	١		6Cc3	معرفة	
	٣	ماء البحر	١		6Eo6	تطبيق	
			١٢				