

تم تحميل هذا الملف من موقع المناهج العُمانية



* للحصول على أوراق عمل لجميع الصفوف وجميع المواد اضغط هنا

<https://almanahj.com/om>

* للحصول على أوراق عمل لجميع مواد الصف السادس اضغط هنا

<https://almanahj.com/om/6>

* للحصول على جميع أوراق الصف السادس في مادة علوم ولجميع الفصول, اضغط هنا

<https://almanahj.com/om/6science>

* للحصول على أوراق عمل لجميع مواد الصف السادس في مادة علوم الخاصة بـ الفصل الأول اضغط هنا

<https://almanahj.com/om./6science1>

* لتحميل كتب جميع المواد في جميع الفصول للـ الصف السادس اضغط هنا

<https://almanahj.com/om./grade6>

* لتحميل جميع ملفات المدرس علي بن محمد الحسان اضغط هنا

للتحدث إلى بوت المناهج العمانية على تلغرام: اضغط هنا

https://t.me/omcourse_bot

وقل رب زدني علما

مذكرة إثرائية لمادة

العلوم العامة

الصف السادس

٢٠١٩ / ٢٠١٨

الفصل الدراسي الأول

وحدة جسم الإنسان

(أسئلة)

إعداد :

علي بن محمد الحسان

للتواصل :

99493923

Ali 47536@moe.om

٦- ما وظيفة الكليتين**السؤال الأول : ضع علامة (✓) أو (X) أمام العبارة المناسبة مع تصحيح ما تعته خط إذا كانت العبارة خطأ .**

- ١- () يمكن للجسم العمل بصورة جيدة بكلىة سليمة واحدة .
 ٢- () يطلق على العملية التي يستخدمها الأطباء لمرضى الكلى لتصفية الدم وتنظيفه بـ غسيل الكلى .

السؤال الثاني : أكمل مايلي بعبارات مناسبة من عندك .

- ١- يطلق على عملية التخلص من الفضلات من الجسم بعملية
- ٢- تخرج الكليتان فضلات الطعام في شكل سائل يعرف باسم
- ٣- للحفاظ على الكليتين بصحة جيدة يجب مقدار سته إلى أكواب من الماء يوميا .

السؤال الثالث : ضع دائرة حول الإجابة الصحيحة من بين البدائل المعطاه .

- ١ - توجد الكليتان القفص الصدري بالجزء الخلفي من الجسم .
 (أعلى - وسط - أسفل)
- ٢ - الكليتان عبارة عن زوج من الأعضاء على شكل حبة ...
 (الفول - الفاصوليا - النوبيا)
- ٣ - يمر الدم يوميا عبر الكليتين حوالي ... مرة لإفراز حوالي لتر واحد من الماء .
 (٤٠ - ٥٠ - ٦٠)

السؤال الرابع : أجب عن الأسئلة التالية .

س ١ : ما أهمية الكليتان بالنسبة لجسم الإنسان ؟

ج ١ :

٧- ما وظيفة الدماغ

السؤال الأول : ضع علامة (✓) أو (X) أمام العبارة المناسبة مع تصحيح ما تعته خطأ إذا كانت العبارة خطأ .

- ١- () الدماغ عضو رخوي الملمس ولونه أحمر .
 ٢- () الذي يتحكم في الأشياء التي يتم القيام بها تلقائياً مثل التنفس هو المخ .

السؤال الثاني : أكمل مايلي بعبارات مناسبة من عندك .

- ١- يتصل الدماغ بجميع أجزاء الجسم عن طريق
- ٢- يتم حماية الدماغ بواسطة

السؤال الثالث : أجب عن الأسئلة التالية .

س ١ : عرف الدماغ؟ ثم أذكر أهميته ؟

ج ١ :

س ٢ : لماذا تعد إصابات الدماغ بلغة الخطورة ؟

ج ٢ :

أسئلة عامة حول الوحدة

السؤال الأول : ضع علامة (✓) أو (X) أمام العبارة المناسبة مع تصحيح ما تعنه خط إذا كانت العبارة خطأ .

- ١- () يضخ القلب الهواء إلى جميع أنحاء الجسم .
- ٢- () يدق القلب بمعدل أسرع عند ممارسة الرياضة .
- ٣- () يتحرك الدم في جميع أنحاء الجسم من خلال أنابيب يطلق عليها الأوعية الدموية .
- ٤- () يزداد حجم الرئتين وتمتلئان بالهواء عند الزفير .
- ٥- () الكليتان تقعان في الجزء الأمامي للجسم أسفل الضلوع .

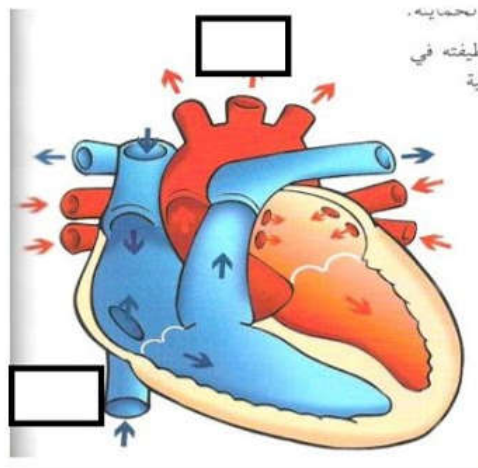
السؤال الثاني : صل بفتح بين العضو في العمود الأول ووظيفته في العمود الثاني

| العمود الأول | العمود الثاني |
|-----------------|---------------|
| القلب | الإخراج |
| المعدة والأمعاء | التنفس |
| الرئتان | التحكم |
| الكليتان | الهضم |
| الدماغ | ضخ الدم |

السؤال الثالث : أخت الكلمة المناسبة من بين القوسين وضعها في الفراغ المناسب في العبارات التالية :

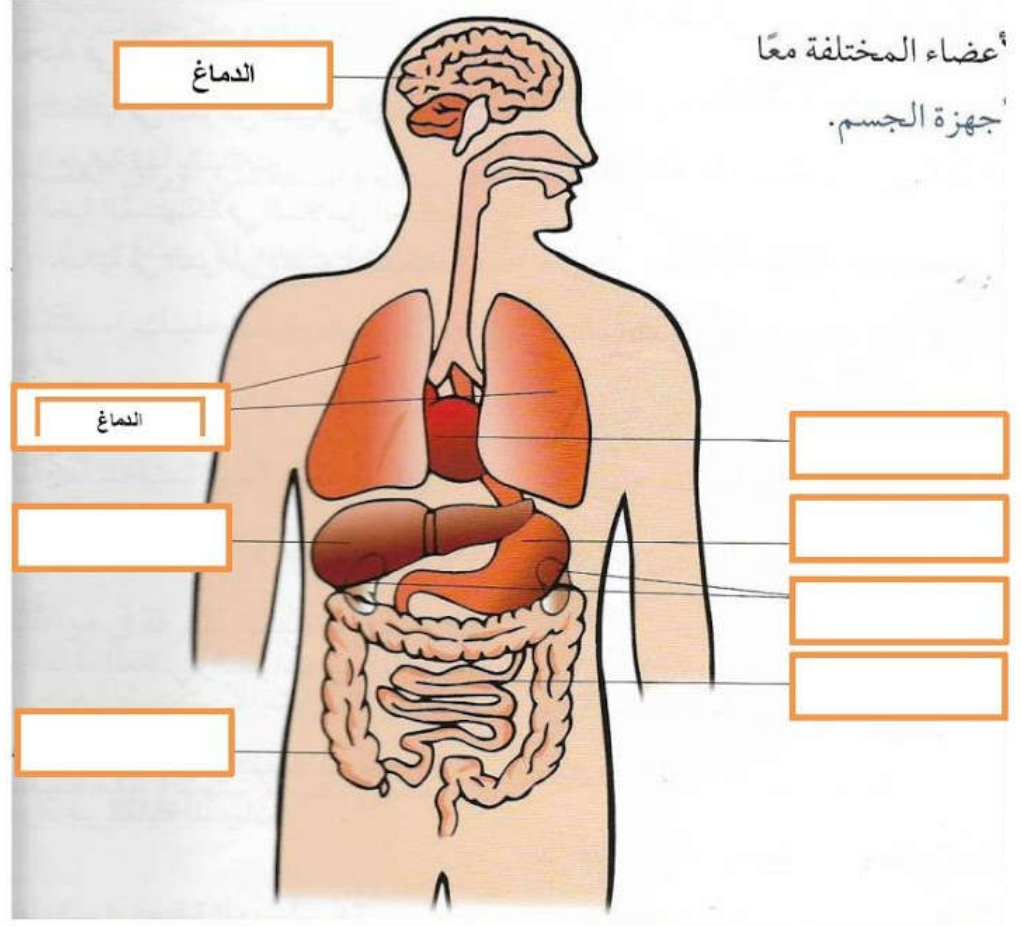
(الفم - المعدة - الأمعاء - المريء - الهضم)

- ١ - يتم دفع الطعام من إلى المعدة .
- ٢- يتم مزج الطعام بالعصارة الهضمية داخل
- ٣- يتولى الفم والمعدة والأمعاء أداء عملية
- ٤- يتم إخراج الطعام غير المهضوم خارج الجسم من خلال نهاية
- ٥- يتم مضغ الطعام في

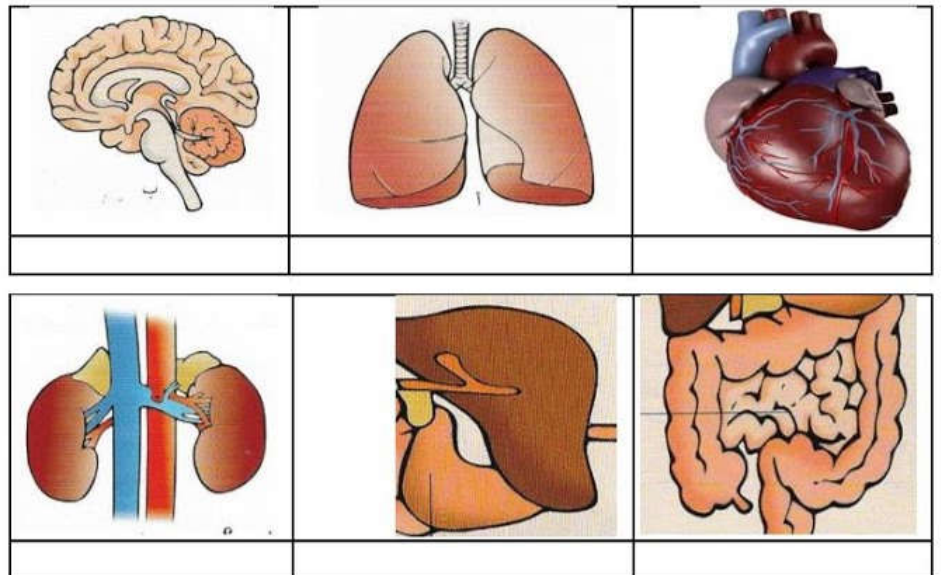
السؤال الرابع من خلال شكل القلب الذي أمامك ضع رقم (١) مكان الدم الذي يحمل أكسجين ورقم (٢) مكان الدم**الذي لا يحتوي على أكسجين :**

السؤال الخامس: من خلال الشكل الذي أمامك ضع الأعضاء التالية في أماكنها الصحيحة:

(الدماغ - الكبد - القلب - الرئتان - الكليتان - الأمعاء الغليظة - الأمعاء الدقيقة)



السؤال السادس: أكتب أسماء الأجهزة التالية تحت الصورة .



١- أعضاء الجسم**السؤال الأول " أكمل مايلي بعبارات مناسبة من عندك .**

- ١- تسمى الأجزاء الداخلية للجسم..... حيث تقوم بوظائف مختلفة لإبقائك على الحياة .
٢- تعمل الأعضاء المختلفة معاً لتشكل الجسم .

السؤال الثاني : ضع دائرة حول الإجابة الصحيحة من بين البدائل المعطاه .

- ١- العضو الذي لايمكننا العيش بدونه ومن وظائفه تخزين الطاقة يسمى .
(الكبد - القلب - الدماغ)

- ٢- من الأعضاء الموجودة على هيئة زوج من الأعضاء .
(القلب - الأمعاء - الكليتان)

السؤال الثالث : أجب عن الأسئلة التالية .

س ١ : ماهي وظائف الكبد ؟

ج ١ :

س ٢ : أذكر أسماء أعضاء الجسم الرئيسية ؟

ج ٢ :

٢- القلب

السؤال الأول : ضع علامة (√) أو (X) أمام العبارة المناسبة مع تصحيح ما تعنه خط إذا كانت العبارة خطأ .

- ١- () يضخ الجانب الأيمن من القلب الدم الذي يحتوي على الأكسجين إلى بقية أجزاء الجسم .
٢- () يحمل الدم الغداء والأكسجين إلى جميع أجزاء الجسم ويخرج الفضلات .

السؤال الثاني : أكمل مايلي بعبارات مناسبة من عندك .

- ١- يطلق على عملية ضخ الدم إلى الجسم بالدورة
٢- يوجد القلب داخل الصدر جهة قليلاً

السؤال الثالث : ضع خط تحت الإجابة الصحيحة من بين البدائل المعطاه .

- ١- يضخ القلب الدم في جميع أجزاء الجسم في أقل من (دقيقة واحدة - دقيقتان)
٢- يضخ الدم ذو اللون (الأحمر - الأزرق) الذي يحتوي على الأكسجين لجميع أنحاء الجسم .

السؤال الرابع : ضع دائرة حول الإجابة الصحيحة من بين البدائل المعطاه .

- ١- يضخ الجانب الأيمن ذو اللون الأزرق الدم بدون أكسجين إلى .
(الكليتين - الرئتين - الدماغ)
٢- يشكل القلب والأوعية الدموية والدم ما يعرف باسم الجهاز .
(الدموي - التنفسي - الدوري)

٣- دقات القلب والنبض

السؤال الأول : ضع علامة (✓) أو (X) أمام العبارة المناسبة مع تصحيح ما لعله خطأ إذا كانت العبارة خطأ .

- ١- () كلما زاد نشاط الإنسان كلما قُت دقات القلب .
 ٢- () يحدث النبض بسبب ضغط الدم عندما يضخه القلب إلى بقية أجزاء الجسم .

السؤال الثاني : أكمل مايلي بعبارات مناسبة من عندك .

- ١- كلما دخل الإنسان في السن تقل دقات القلب من ٩٠ مره في الدقيقة إلى مرة في الدقيقة .
 ٢- أفضل مكانين بالجسم يمكن من خلالهما إستشعار النبض هما العنق و.....

السؤال الثالث : ضع دائرة حول الإجابة الصحيحة من بين البدائل المعطاه .

- ١ - يدق قلب الإنسان في اليوم حوالي مرة في الدقيقة .
 (٧٠ - ٨٠ - ٩٠)
 ٢ - يمكنك معرفة عدد دقات قلبك بإستشعر
 (النبض - التنفس - المشي)

السؤال الرابع : صل بخط بين دقات القلب فيما يلي

| عدد دقات القلب في الدقيقة الواحدة | مجال المقارنة |
|-----------------------------------|----------------|
| ٥٠٠ | الإنسان العادي |
| ٣٠ | الفيل |
| ٩٠ | الفأر |

السؤال الخامس : أجب عن الأسئلة التالية .

س ١ : كيف تحدث دقات قلب الإنسان ؟

ج ١ :

.....

٤- الرئتان والتنفس**السؤال الأول : ضع علامة (✓) أو (X) أمام العبارة المناسبة مع تصحيح ما تعته خط إذا كانت العبارة خطأ .**

- ١- () ينتقل الأكسجين المأخوذ من الهواء إلى الأوعية الدموية في الرئتين .
 ٢- () نتخلص من ثاني أكسيد الكبريت عند خروج الهواء من الرئتين " الشهيق " .

السؤال الثاني : أكمل مايلي بعبارات مناسبة من عندك .

- ١- نتنفس من خلال دخول الهواء إلى الرئتين ويسمى..... بينما يخرج الهواء من الرئتين ويسمى الزفير .
 ٢- تشبه الرئتان قطعتين من..... المرن ممتلئتين بالهواء .

السؤال الثالث : ضع دائرة حول الإجابة الصحيحة من بين البدائل المعطاه .

- ١- عند أخذ التنفس الشهيق فإن الصدر (يكبر - يصغر)
 ٢- عند إخراج الهواء الزفير فإن الصدر (يكبر - يصغر) .

السؤال الرابع : أجب عن الأسئلة التالية .

س ١ : " توجد الرئتان داخل الصدر وتحيط بهما الضلوع " مافائدة الضلوع بالنسبة للرئتان ؟

ج ١ :

٥- الجهاز الهضمي**السؤال الأول : ضع علامة (✓) أو (X) أمام العبارة المناسبة مع تصحيح ما لعله خطأ إذا كانت العبارة خطأ .**

- ١- () يحتاج الجسم إلى الطعام لمساعدته في النمو والحصول على الطاقة .
٢- () ينقل الطعام المهضوم عبر الدم إلى جميع أجزاء الجسم .

السؤال الثاني : أكمل مايلي بعبارات مناسبة من عندك .

- ١- يقوم الجهاز الهضمي بتغيير حالة الطعام بتفتيته إلى جزيئات صغيرة ويطلق على هذه العملية.....
٢- العضوان الرئيسيان للجهاز الهضمي لهضم الطعام هما المعدة و.....
٣- تمضغ..... الطعام وتفتته إلى قطع صغيرة يمكن ابتلاعها .

السؤال الثالث : ضع دائرة حول الإجابة الصحيحة من بين البدائل المعطاه .

- ١ - يدفع الطعام الذي تم ابتلاعه إلى المعدة عبر أنبوب يسمى .
(القصبة الهوائية - المريء - المعدة)
٢ - الذي يحول الطعام إلى سائل سميك أشبه بالعصيدة يسمى .
(العصارة - المريء - القصبة الهوائية)