

تم تحميل هذا الملف من موقع المناهج العُمانية



\* للحصول على أوراق عمل لجميع الصفوف وجميع المواد اضغط هنا

<https://almanahj.com/om>

\* للحصول على أوراق عمل لجميع مواد الصف السادس اضغط هنا

<https://almanahj.com/om/6>

\* للحصول على جميع أوراق الصف السادس في مادة علوم ولجميع الفصول, اضغط هنا

<https://almanahj.com/om/6science>

\* للحصول على أوراق عمل لجميع مواد الصف السادس في مادة علوم الخاصة بـ الفصل الأول اضغط هنا

<https://almanahj.com/om/6science1>

\* لتحميل كتب جميع المواد في جميع الفصول للـ الصف السادس اضغط هنا

<https://almanahj.com/om/grade6>

\* لتحميل جميع ملفات المدرس عبد الله بن علي العبري اضغط هنا

للتحدث إلى بوت على تلغرام: اضغط هنا

[https://t.me/omcourse\\_bot](https://t.me/omcourse_bot)

سلطنة عمان

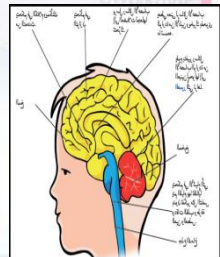
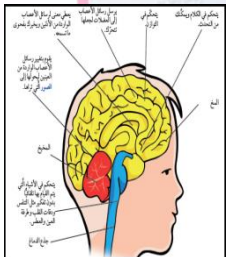
وزارة التربية والتعليم

المديرية العامة للتربية والتعليم بمحافظة جنوب الباطنة  
مدرسة الإمام سعيد بن عبدالله للتعليم الأساسي

إجابة تمارين كتاب النشاط وكتاب الطالب  
«تحقق من تقدمك» للصف السادس

الوحدة الأولى «جسم الإنسان»

فكرة وإعداد : أ/ عبدالله بن علي العبري





فكرة وإعداد : أ/ عبدالله بن علي العبري

## أعضاء الجسم

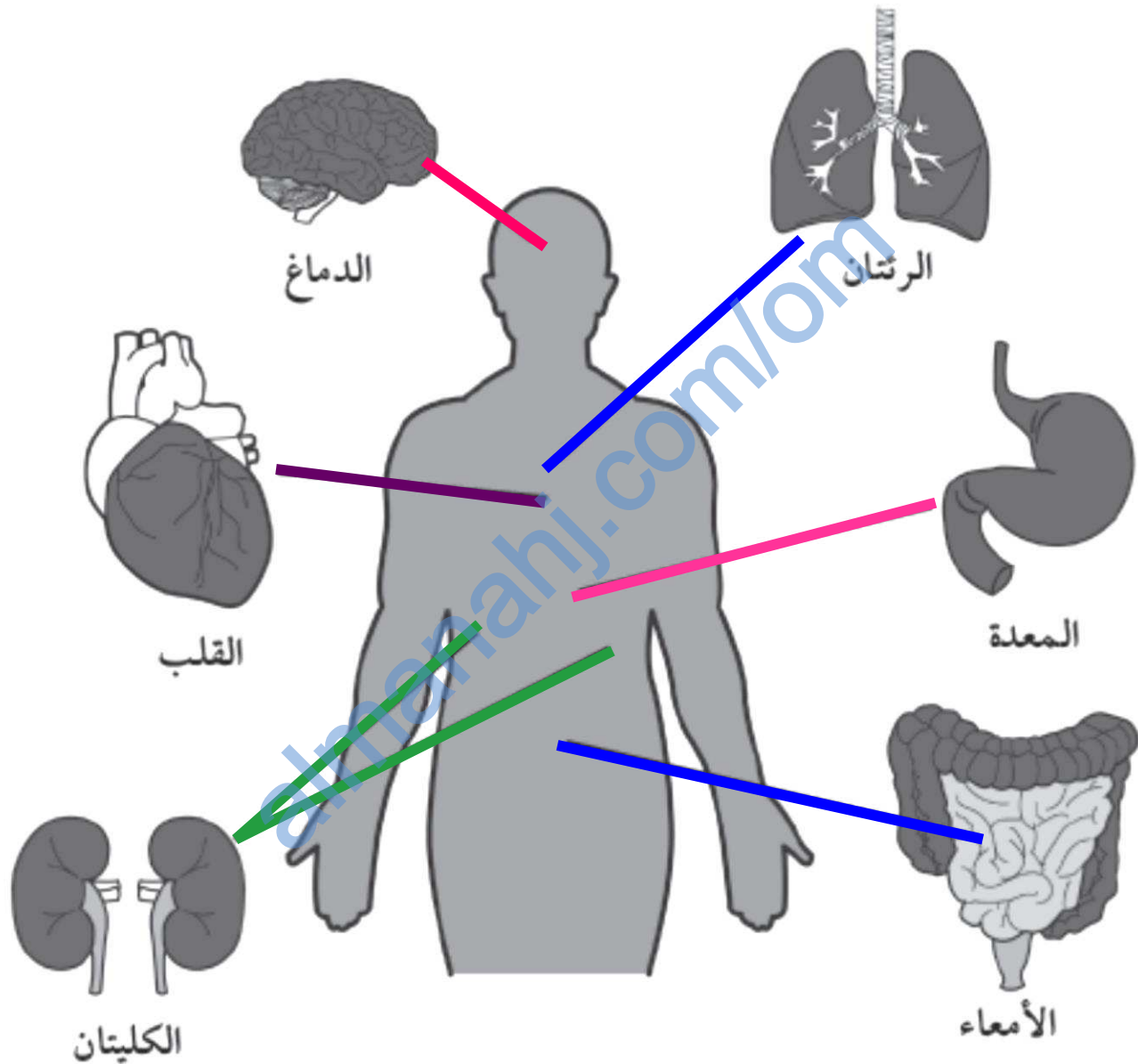
تمرين ١-١

في هذا التمرين، ستحدّد أسماء أعضاء الجسم وموقعها بالجسم:

١ بعض أعضاء الجسم موضّحة بالرسومات الآتية. اكتب اسم العضو أسفل كلّ رسم.

٢ ارسم خطاً يصل بين كلّ عضو وموقعه الصحيح بالجسم.





الدماغ

الرئتان

القلب

المعدة

الكليتان

الأمعاء



دم يحمل  
أكسجين

# كتاب النشاط صفحة ١٣



## القلب

دم بدون  
أكسجين



فكرة وإعداد : / عبدالله بن علي العبري

تمرين ٢-١

القلب

في هذا التمرين ، ستختبر معلوماتك حول القلب :

١ أ- اذكر اسم الجهاز الذي يُعَدُّ القلب جزءًا منه.

الجهاز الدوري

ب- اذكر اسم الجزأين الآخرين في هذا الجهاز.

الدم و الأوعية الدموية

استخدم الكلمات الموجودة في الصندوق لإكمال الجمل الآتية. ستحتاج إلى استخدام بعض الكلمات أكثر من مرة.

الدم الأوعية الدموية الطعام الرثان الأكسجين الفضلات

- أ- يضخ القلب الدم إلى جميع أجزاء الجسم.
- ب- يعمل الجانب الأيسر من القلب على ضخ الدم الذي يحتوي على الأكسجين.
- ج- يعمل الجانب الأيمن من القلب على ضخ الدم الذي لا يحمل الأكسجين إلى الرئتين.
- د- ينتقل الدم عبر الأوعية الدموية.
- هـ- يحمل الدم الغذاء و الأكسجين إلى جميع أجزاء الجسم ويتخلص من الفضلات.



دم يحمل  
أكسجين

كتاب النشاط صفحة ١٤

دقات القلب والنبض

أكسجين

فكرة وإعداد : أ / عبدالله بن علي العبري

## دقات القلب والتبض

تمرين ١-٢

في هذا التمرين، سَنَحْلُلُ قياسات معدل النبض.

قام مازن وأصدقاؤه بقياس معدل نبضهم. وفيما يلي نتائجهم.

معدل النبض	الاسم
88	مازن
110	أحمد
90	ديما
87	ريم
90	خالد

$$93 = \frac{88 + 110 + 90 + 87 + 90}{5}$$

١ ما وحدة قياس معدل النبض؟

نبضة في الدقيقة

٢ ما متوسط معدل النبض للمجموعة؟ كيف توصلت إلى النتيجة؟

٩٣ نبضة في الدقيقة

٣ أ- ما النمط الموجود في النتائج؟

معظم معدلات النبض حوالي 90 نبضة في الدقيقة الواحدة.

ب- ما النتيجة التي لا تتناسب مع النمط؟ اترح سبباً لذلك.

معدل نبض أحمد لأنه تم قياسه وهو يمارس الرياضة.

ج- كيف يمكنك التأكد من صحة السبب الذي تفرحه؟

قس معدل نبض أحمد عندما يمارس الرياضة أو قس معدلات نبض المجموعة أثناء ممارسة الرياضة.

القصة الهوائية

كتاب النشاط صفحة ١٥

الرئتان والتنفس

فكرة وإعداد : أ/ عبدالله بن علي العبري

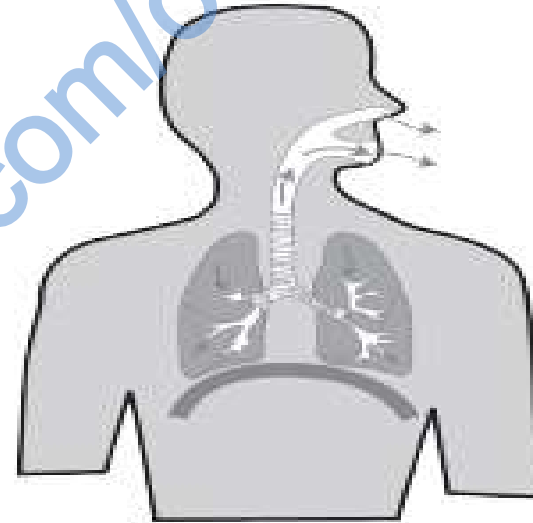
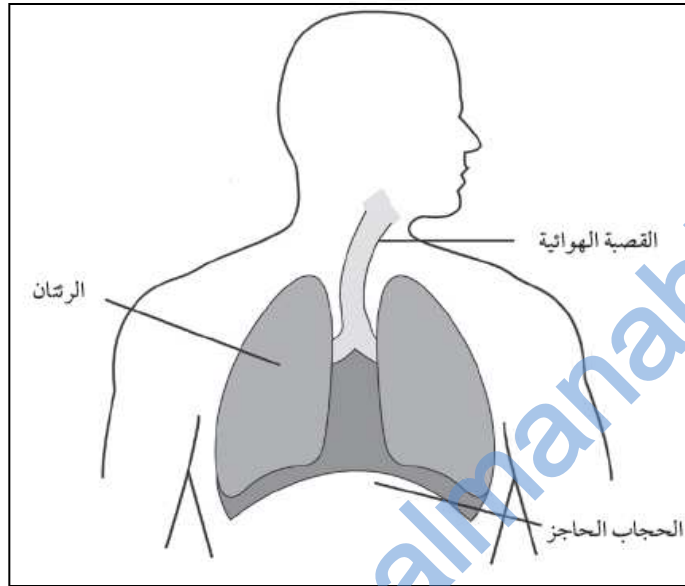
## الرئتان والتنفس

تمرين 1-1

في هذا التمرين، ستقوم برسم الرئتين.

1 يوضح الرسم الرئتين عند الزفير.

وضح بالرسم ما يحدث للرئتين عند الشهيق، مع كتابة البيانات على الرسم.



2 أكمل المخطط السهمي باستخدام الكلمات في الصندوق لتوضيح مسار الأكسجين عند

الشهيق.

الدم الرئتان الأنف القصبه الهوائية

الدم

الرئتان

القصبه الهوائية

الأنف

كتاب النشاط صفحة ١٦

الجهاز الهضمي

فكرة وإعداد : أ/ عبدالله بن علي العبري

## الجهاز الهضمي

تمرين ٥-١

في هذا التمرين، ستعرف على أجزاء الجهاز الهضمي ووظائفها.

١ سم أجزاء الجهاز الهضمي الموضح بالرسم، مستخدماً الكلمات في الصندوق:

المعدة

الفم

الأمعاء

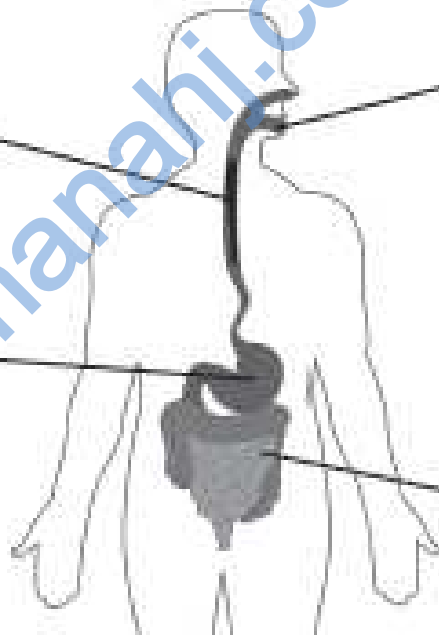
المريء

المريء

الفم

المعدة

الأمعاء





٢ أ- اكتب اسم كل جزء من أجزاء الجهاز الهضمي أمام الوظيفة المناسبة في الجدول:

الوظيفة	الجزء
دفع الطعام إلى المعدة	المريء
مزج الطعام مع العصارات الهضمية	المعدة
مضغ الطعام وبدء الهضم	الفم
تفتت الطعام إلى أجزاء صغيرة جداً	الأمعاء

ب- نلاحظ اختلاف ترتيب الوظائف بالجدول السابق عن ترتيب حدوثها في الجسم. اكتب

الوظائف بالترتيب الصحيح.



كتاب النشاط صفحة ١٧

ما وظيفة الكلبيتين؟

فكرة وإعداد : أ / عبدالله بن علي العبري

في هذا التمرين، ستقوم بإكمال جُمَل حول الكليتين ووظائفهما. استخدم الكلمات الموجودة في الصندوق لمساعدتك. ستحتاج إلى استخدام بعض الكلمات أكثر من مرة.

تنقية	الإخراج	مرض	غسيل الكلى	غسيل الكلى	غسيل الكلى
		الماء	الفضلات	الفضلات	البول

الكليتان زوج من الأعضاء **على شكل حبة فاصوليا**. تشمل وظيفتهما الأساسية في **الإخراج** .. تعملان على **تنقية** الدم للتخلص من **الفضلات** .. كما تساعدان على التحكم في كمية **الماء** بالجسم. يتخلص الجسم من الفضلات الناتجة عن عمل الكلى على هيئة سائل يسمى **البول** .. يجب أن نشرب كمية كافية من **الماء** يومياً للحفاظ على صحة الكلى.

لا تعمل الكليتان بشكل سليم إذا كنت تعاني من **مرض** بالكلى. يحتاج بعض الأشخاص إلى جهاز خاص يُسمى جهاز **غسيل الكلى** للقيام بوظيفة الكلى.

يعطي معنى لرسائل الأعصاب  
الواردة من الأذنين ويحرك بقوى  
ما تسمعه.

يرسل رسائل الأعصاب  
إلى العضلات لجعلها  
تتحرك.

يُحكّم في  
التوازن.

يُحكّم في الكلام ويمكّنك  
من التحدث.

## كتاب النشاط صفحة ١٨

المخيخ

## ما وظيفة الدماغ؟

فكرة وإعداد : أ/ عبدالله بن علي العبري

## ما وظيفة الدماغ؟

يختبر هذا التمرين معرفتك حول الدماغ.

١ أ. ما الجهاز الذي يُعدُّ الدماغ جزءاً منه؟

**الجهاز العصبي**

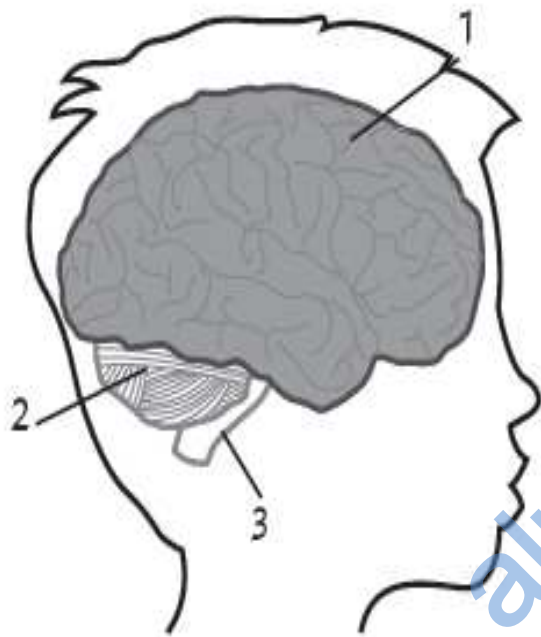
ب. اذكر اسم جزءٍ آخر بهذا الجهاز.

**الأعصاب**

٢ اذكروظيفتين مهمتين من وظائف الجسم التي يتحكم بها الدماغ دون الحاجة إلى التفكير بهما.

**التنفس و دقات القلب**

اختر من الرسم الجزء المناسب من الدماغ المُتحكم بكل مما يلي:



- أ- ذكر اسمك \_\_\_\_\_
- ب- الوقوف على ساقٍ واحدةٍ \_\_\_\_\_
- ج- ركل الكرة \_\_\_\_\_
- د- الاستماع إلى الموسيقى \_\_\_\_\_
- هـ- التنفس أسرع عند الركض \_\_\_\_\_



وَضَح السبب وراء عدم قدرة شخصٍ تعرّض إلى إصابة خطيرة بالرأس على التحدث مجددًا.

الدماغ لا يمكنه إصلاح نفسه إذا أصيب إصابات خطيرة. فإذا تلف جزء الدماغ الذي يسيطر على قدرتنا على التحدث، فمن المحتمل أن يصبح الشخص غير قادر على التحدث.

كتاب النشاط صفحة ١٩

المراجعة اللغوية

فكرة وإعداد : أ/ عبدالله بن علي العبري

## المراجعة اللقوية

يتحقق هذا التمرين من استيعابك للمصطلحات العلمية المستخدمة في هذه الوحدة.  
اختر الكلمات المناسبة من صندوق الكلمات لإكمال الجمل:

التنفس	الدورة الدموية	الجهاز الدوري	التحكم
الهضم	العرض	الرئتين	الجهاز العصبي
الأعضاء	النض	البول	القصبة الهوائية

\_\_\_\_\_ **الأعضاء** داخل أجسامنا تقوم بمهام مختلفة للحفاظ على حياتنا وصحتنا.

يُسقى صَحَّ الدَّم في جميع أجزاء الجسم بـ **الدورة الدموية** .

يمثل القلب، والأوعية الدموية، والدَّم **الجهاز الدوري** .

يشير **النض** إلى سرعة دقات قلبك.

يتولى الفم، والمعدة، والأمعاء أداء عملية **الهضم** .

ندخل الهواء إلى أجسامنا ونخرجه منها من خلال **التنفس** .

يتحرك الهواء من الأنف، مروراً لأسفل عبر **القصبة الهوائية** ليصل إلى **الرئتين** .

تكمن الوظيفة الأساسية للكلى في **الإخراج** . تتج سائلاً يُسمى **البول** .

يُطلق على الاعتلال الذي يؤدي إلى توقف الجسم عن العمل بصورة صحيحة **المرض** .

الدماغ جزء من **الجهاز العصبي** . يعمل على **التحكم** بجميع وظائف الجسم.

كتاب الطالب صفحة ٢٤

تحقق من تقدمك

فكرة وإعداد : أ / عبدالله بن علي العبري

ارسم خطاً يصل بين كل عضو بالعمود (أ) ووظيفته الرئيسية في العمود (ب):

ب	أ
الإخراج	القلب
التنفس	المعدة والأمعاء
التحكم	الرئتان
الهضم	الكليتان
الدورة الدموية	الدماغ

حدد ما إذا كانت كل عبارة من العبارات الآتية صحيحة أم خاطئة. وصِّح العبارات الخطأ.

**الدم**

**خاطئة**

أ. يقوم القلب بفسخ الهواء إلى جميع أنحاء الجسم.

**صحيحة**

ب. يدق القلب بمعدل أسرع عند ممارسة الرياضة.

**دقات قلبك**

**خاطئة**

ج. يوضح معدل نبضات قلبك مدى سرعتك في ممارسة الرياضة.

د. يتحرك الدم في جميع أنحاء الجسم من خلال أنابيب خاصة يُطلق عليها الأوعية الدموية. **صحيحة**

**إلى**

**خاطئة**

هـ. يحمل الدم ثاني أكسيد الكربون الموجود في الرئتين.



استخدم الكلمات الموجودة في الصندوق لإكمال الجمل الخاصة بعملية الهضم. استخدم بعض الكلمات أكثر من مرة:

### الفم المعدة الأمعاء المريء

- أ . يتم دفع الطعام من المريء إلى المعدة.
- ب . في الأمعاء يتم تقطيع الطعام إلى جزيئات صغيرة جدًا.
- ج . يتم مزج الطعام بالعصارة الهضمية داخل المعدة.
- د . يتم إخراج الطعام غير المهضوم خارج الجسم من خلال نهاية الأمعاء.
- هـ . يتم مضغ الطعام في الفم.

الجملة الواردة في السؤال رقم ٣ ذات ترتيب خاطئ. رتبها حسب الترتيب الصحيح لمراحل عملية الهضم.

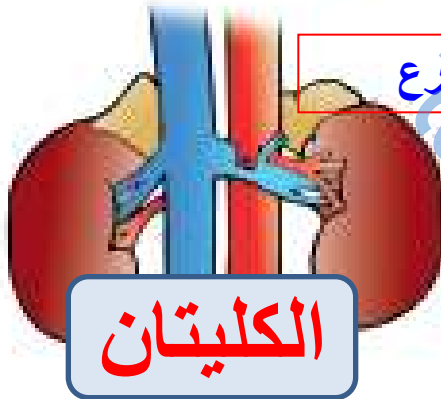
هـ- يتم مضغ الطعام في الفم.

أ- يتم دفع الطعام من المريء إلى المعدة.

ج- يتم مزج الطعام بالعصارة الهضمية داخل المعدة.

ب- في الأمعاء، يتم تفتيت الطعام إلى جزيئات صغيرة جدًا.

د- يتم إخراج الطعام غير المهضوم خارج الجسم من خلال نهاية الأمعاء.



أ

اذكر أسماء الأعضاء الموضحة في الصور المقابلة.

ما العضو الذي يقوم بإخراج الفضلات والماء

الزائد من الجسم؟ **العضو (ج) الكليتان**

ماذا يُطلق على الفضلات الخارجة من العضو

(ج)؟ **البول**

ب

ما العضو الذي يمكننا من التفكير والتحدث

والحركة؟ **العضو (ب) الدماغ**

كيف يتأكد العضو الموجود في الصورة (ب) أن

العضو الموجود في الصورة (أ) يقوم بعمله؟

**يتحكم في التنفس**

كيف يؤثر لعب مباراة كرة قدم على وظيفة

العضو الموجود في الصورة (أ)؟

**تتنفس بشكل أسرع**

كيف تتم حماية العضو الموجود في الصورة

(أ) من الضرر؟ **بواسطة الضلوع**

كيف تتم حماية العضو الموجود في الصورة

(ب) من الضرر؟ **بواسطة الجمجمة**

أ

ب

ج

د

هـ

و

ز

ح



٦

ثاني أكسيد الكربون

أ. اذكر اسم الغاز الذي نطرحه إلى خارج الرئتين.  
ب. اذكر اسم الغاز الذي نتنفسه إلى داخل الرئتين.

الأكسجين

almanahj.com/om

تم بحمد الله وتوفيقه

لا تنسونا من دعائكم

في حالة وجود ملاحظات برجاء التواصل على

[abdullahalabri835@gmail.com](mailto:abdullahalabri835@gmail.com)