

شكراً لتحميلك هذا الملف من موقع المناهج العمانية



مراجعة عامة للوحدتين الأولى والثانية

[موقع المناهج](#) ← [المناهج العمانية](#) ← [الصف الخامس](#) ← [علوم](#) ← [الفصل الأول](#) ← [الملف](#)

تاريخ نشر الملف على موقع المناهج: 2022-11-09 18:55:19 | اسم المدرس: عبدالله علي العبري

التواصل الاجتماعي بحسب الصف الخامس



روابط مواد الصف الخامس على تلغرام

[الرياضيات](#)

[اللغة الانجليزية](#)

[اللغة العربية](#)

[التربية الاسلامية](#)

المزيد من الملفات بحسب الصف الخامس والمادة علوم في الفصل الأول

[أسئلة تدريبية للمادة حسب منهج كامبريدج](#)

1

[ملخص الوحدة الثانية دورة حياة النباتات الزهرية](#)

2

[تدريبات على الوحدة الرابعة مع نموذج الإجابة](#)

3

[نموذج إجابة الاختبار الرسمي](#)

4

[نموذج أسئلة الاختبار الرسمي لمحافظة \(الظاهرة\)](#)

5

مدرسة الإمام سعيد بن عبدالله للتعليم الأساسي
مراجعة عامة للوحدة الأولى والثانية في مادة العلوم للصف

1- ضع علامة (✓) أمام كل عبارة من العبارات في الجدول التالي في العمود المناسب (صواب، خطأ)

العبارة	صواب	خطأ
العوامل الضرورية لإنبات البذور هي الماء والهواء والدفء	✓	
لا يمكن للبذور تنبت في غياب الضوء		✓
لبداء عملية الإنبات البذور ليست بحاجة لامتناس الماء		✓
تنمو النباتات الجديدة من البذور فقط		✓
للحصول على نباتات كبيرة لابد أن تكون البذور كبيرة		✓
البذور الصغيرة تنبت أبطأ من البذور الكبيرة		✓
جميع النباتات تحتاج إلى التربة لكي تنمو		✓
يتم تكوين البذور في عملية التلقيح		✓

2- ذهبت ندى مع والدها إلى المشتل القريب من منزلها واشترى والدها شتلتين لنفس النوع من النباتات ومتماثلتين في الشكل والحجم وقام بوضع أرقام عليها وطلب من ندى الاعتناء بهما وسقيها بنفس الكمية من الماء وبعد مرور عدة أسابيع لاحظ والدها أن الشتلة رقم (1) قد تساقطت أوراقها وأصبحت صفراء اللون أم الشتلة رقم (2) فكانت خضراء اللون وبها أوراق كثيرة.

عدم حصولها على قدر كافٍ من الضوء يضمن بقاءه صحياً

أ- ما سبب تحول أوراق الشتلة (1) إلى اللون الأصفر؟

الضوء أو شدة الإضاءة

ب- ما هو العامل الذي تم استقصاءه في هذه القصة؟

نعم

ج- هل يعتبر ما قام به والد ندى من الاستقصاءات العادلة؟

فسر إجابتك؟.. لأنه استخدم النوع من النباتات ومتماثلين في الشكل والحجم وتم سقيهما بنفس كمية الماء

د- إذا كان طول الشتلة (1) بعد مرور أربعة أسابيع 20 cm من المتوقع أن يكون طول الشتلة (2):

(ظلل الإجابة الصحيحة):

28cm



19cm

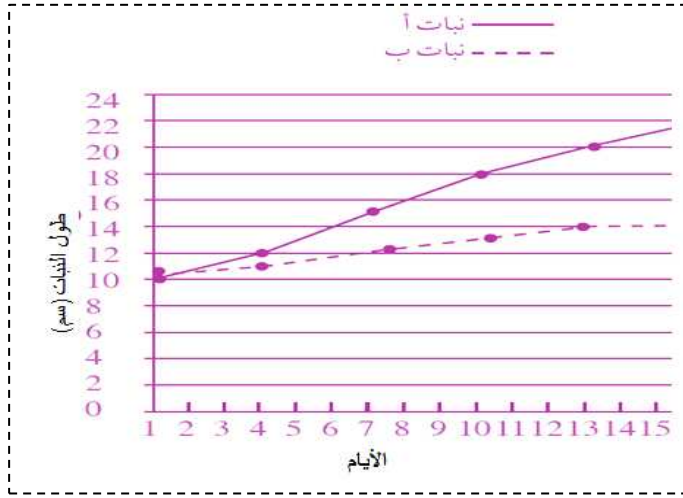


15cm



14cm





3- من خلال الرسم البياني المقابل أجب عن الآتي:

أ- كم بلغ طول النبات (ب) في اليوم الثامن؟

..... **12 سم**

ب- حدد النبات الذي وضع في الضوء وفي الظلام

النبات الذي وضع في الضوء (... **أ** ..)

النبات الذي وضع في الظلام (... **ب** ..)

4- قام يعقوب بدراسة أنواع الأزهار المختلفة وسجل النتائج التي حصل عليها في الجدول الآتي:

الزهرة (ب)	الزهرة (أ)
غير زاهية الألوان والرائحة	زاهية الألوان وكبيرة الحجم ذات رائحة
حبوب اللقاح تكون صغيرة وناعمة	قد تحتوي على حبوب لقاح ذات أشواك

أ- أي من الزهرتين يمكن أن يتم تلقيحها بواسطة الحشرات؟... **الزهرة أ**

فسر إجابتك؟... **لأنها زاهية الألوان وذات رائحة**

ب- يعتبر الورد مثالا على الزهرة **الزهرة أ** بينما الأعشاب مثالا على الزهرة.. **الزهرة ب**

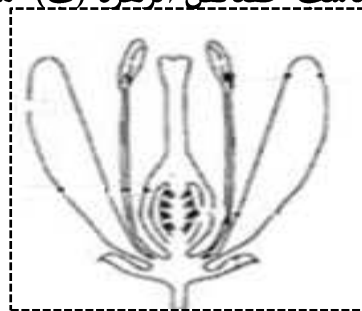
ج- الزهرة التي تحتوي على البتلات هي... **الزهرة أ**

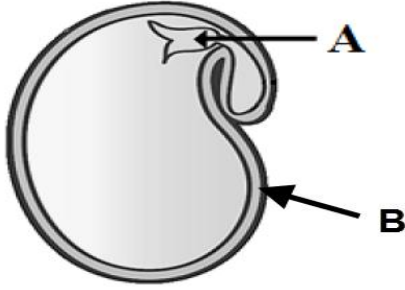
علل سبب اختيارك؟... **لأنها تحتوي على ألوان زاهية**

د- أذكر صفة أخرى للزهرة (أ) نسي يعقوب ذكرها في الجدول ؟

..... **احتوائها على رحيق عذب**

هـ- الشكل الذي يناسب خصائص الزهرة (ب) من الشكلين الآتيين:





5- تنبأ بما سيحدث للبذرة إذا تم نزع كلا من الجزئين A,B

A. **لن تنمو أو لن تحدث عملية الإنبات**

B. **تصبح البذرة بدون حماية** ..

7- يوضح الجدول الآتي أربع تجارب أجريت لدراسة بعض العوامل المؤثرة في عملية الإنبات لعدد ثابت من بذور الفول.

ل	ع	ص	س	التجربة
40	25	20	5	درجة الحرارة
جافة	رطبة	جافة	رطبة	حالة التربة

أ- يتأخر إنبات البذور في التجربة (س) ما السبب في ذلك؟

انخفاض درجة الحرارة

ب- ما هو العامل الذي يجب توفره في التجربة (ص) حتى تنبت البذور؟

الماء