

تم تحميل هذا الملف من موقع المناهج العُمانية



*للحصول على أوراق عمل لجميع الصفوف وجميع المواد اضغط هنا

<https://almanahj.com/om>

* للحصول على أوراق عمل لجميع مواد الصف الخامس اضغط هنا

<https://almanahj.com/om/5>

* للحصول على جميع أوراق الصف الخامس في مادة علوم ولجميع الفصول, اضغط هنا

<https://almanahj.com/om/5science>

* للحصول على أوراق عمل لجميع مواد الصف الخامس في مادة علوم الخاصة بـ الفصل الأول اضغط هنا

<https://almanahj.com/om/5science1>

* لتحميل كتب جميع المواد في جميع الفصول للـ الصف الخامس اضغط هنا

<https://almanahj.com/om/grade5>

* لتحميل جميع ملفات المدرس عبد الله بن علي العبري اضغط هنا

للتحدث إلى بوت على تلغرام: اضغط هنا

https://t.me/omcourse_bot

مدرسة الإمام سعيد بن عبدالله للتعليم الأساسي
مراجعة عامة للوحدة الأولى والثانية في مادة العلوم للصف

موقع المناهج العمانية almanahj.com/om

1- ضع علامة (✓) أمام كل عبارة من العبارات في الجدول التالي في العمود المناسب (صواب، خطأ)

العبارة	صواب	خطأ
العوامل الضرورية لإنبات البذور هي الماء والهواء والدفء	✓	
لا يمكن للبذور تنبت في غياب الضوء		✓
لبداء عملية الإنبات البذور ليست بحاجة لامتناس الماء		✓
تنمو النباتات الجديدة من البذور فقط		✓
للحصول على نباتات كبيرة لابد أن تكون البذور كبيرة		✓
البذور الصغيرة تنبت أبطأ من البذور الكبيرة		✓
جميع النباتات تحتاج إلى التربة لكي تنمو		✓
يتم تكوين البذور في عملية التلقيح		✓

2- ذهبت ندى مع والدها إلى المشتل القريب من منزلها واشترى والدها شتلتين لنفس النوع من النباتات ومتماثلتين في الشكل والحجم وقام بوضع أرقام عليها وطلب من ندى الاعتناء بهما وسقيها بنفس الكمية من الماء وبعد مرور عدة أسابيع لاحظ والدها أن الشتلة رقم (1) قد تساقطت أوراقها وأصبحت صفراء اللون أم الشتلة رقم (2) فكانت خضراء اللون وبها أوراق كثيرة.

عدم حصولها على قدر كافٍ من الضوء يضمن بقاءه صحياً

أ- ما سبب تحول أوراق الشتلة (1) إلى اللون الأصفر؟

الضوء أو شدة الإضاءة

ب- ما هو العامل الذي تم استقصاءه في هذه القصة؟

نعم

ج- هل يعتبر ما قام به والد ندى من الاستقصاءات العادلة؟

فسر إجابتك؟.. لأنه استخدم النوع من النباتات ومتماثلين في الشكل والحجم وتم سقيهما بنفس كمية الماء

د- إذا كان طول الشتلة (1) بعد مرور أربعة أسابيع 20 cm من المتوقع أن يكون طول الشتلة (2):

(ظلل الإجابة الصحيحة):

28cm



19cm



15cm



14cm



3- من خلال الرسم البياني المقابل أجب عن الآتي:

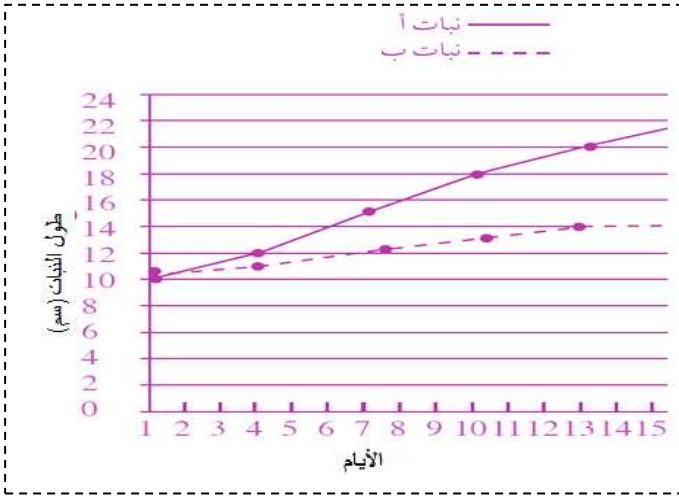
أ- كم بلغ طول النبات (ب) في اليوم الثامن؟

..... **12 سم**

ب- حدد النبات الذي وضع في الضوء وفي الظلام

النبات الذي وضع في الضوء (... **أ** ..)

النبات الذي وضع في الظلام (... **ب** ..)



4- قام يعقوب بدراسة أنواع الأزهار المختلفة وسجل النتائج التي حصل عليها في الجدول الآتي:

الزهرة (أ)	الزهرة (ب)
زاهية الألوان وكبيرة الحجم ذات رائحة	غير زاهية الألوان والرائحة
قد تحتوي على حبوب لقاح ذات أشواك	حبوب اللقاح تكون صغيرة وناعمة

أ- أي من الزهرتين يمكن أن يتم تلقيحها بواسطة الحشرات؟... **الزهرة أ**

فسر إجابتك؟... **لأنها زاهية الألوان وذات رائحة**

ب- يعتبر الورد مثالا على الزهرة **الزهرة أ** بينما الأعشاب مثالا على الزهرة.. **الزهرة ب**

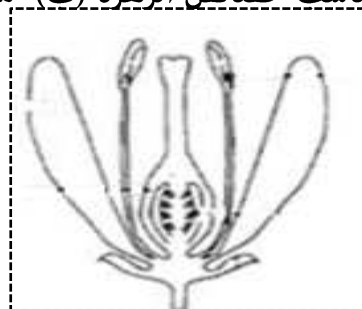
ج- الزهرة التي تحتوي على البتلات هي... **الزهرة أ**

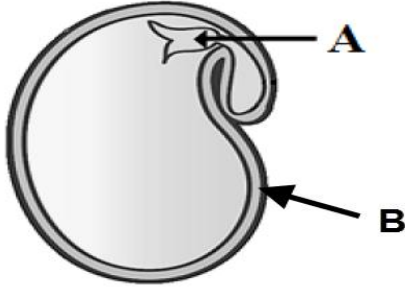
علل سبب اختيارك؟... **لأنها تحتوي على ألوان زاهية**

د- أذكر صفة أخرى للزهرة (أ) نسي يعقوب ذكرها في الجدول ؟

..... **احتوائها على رحيق عذب**

هـ- الشكل الذي يناسب خصائص الزهرة (ب) من الشكلين الآتيين:





5- تنبأ بما سيحدث للبذرة إذا تم نزع كلا من الجزئين A,B

A. **لن تنمو أو لن تحدث عملية الإنبات**

موقع المناهج العمانية almanahj.com/om

B. **تصبح البذرة بدون حماية** ..

7- يوضح الجدول الآتي أربع تجارب أجريت لدراسة بعض العوامل المؤثرة في عملية الإنبات لعدد ثابت من بذور الفول.

التجربة	س	ص	ع	ل
درجة الحرارة	5	20	25	40
حالة التربة	رطبة	جافة	رطبة	جافة

أ- يتأخر إنبات البذور في التجربة (س) ما السبب في ذلك؟

انخفاض درجة الحرارة

ب- ما هو العامل الذي يجب توفره في التجربة (ص) حتى تنبت البذور؟

الماء