

تم تحميل هذا الملف من موقع المناهج العُمانية



\*للحصول على أوراق عمل لجميع الصفوف وجميع المواد اضغط هنا

<https://almanahj.com/om>

\* للحصول على أوراق عمل لجميع مواد الصف الخامس اضغط هنا

<https://almanahj.com/om/5>

\* للحصول على جميع أوراق الصف الخامس في مادة علوم ولجميع الفصول, اضغط هنا

<https://almanahj.com/om/5science>

\* للحصول على أوراق عمل لجميع مواد الصف الخامس في مادة علوم الخاصة بـ الفصل الأول اضغط هنا

<https://almanahj.com/om/5science1>

\* لتحميل كتب جميع المواد في جميع الفصول للـ الصف الخامس اضغط هنا

<https://almanahj.com/om/grade5>

للتحدث إلى بوت على تلغرام: اضغط هنا

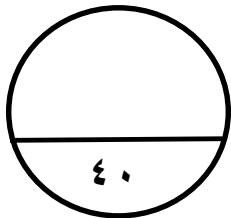
[https://t.me/omcourse\\_bot](https://t.me/omcourse_bot)

وزارة التربية والتعليم

المديرية العامة للتربية والتعليم بمحافظة الباطنة جنوب

دائرة التقويم التربوي

قسم مراقبة وتقويم التحصيل الدراسي



امتحان تجريبي لمادة العلوم للصف الخامس للفصل الدراسي الأول ٢٠١٨/٢٠١٩ م

الاسم: .....

الصف:- الخامس / .....  
عدد صفحات الامتحان: ٩ صفحات.

زمن الامتحان: ساعة واحدة.

السؤال الأول:

(أ) صل بخط بين جزء البذرة وما يناسبه:

[ ٢ ]

حماية البذرة من الصدمات

الجنين

الربط بين البذرة بالثمرة

الغلاف

ناباب صغير داخل البذرة

مخزون الغذاء

إمداد الجنين بالغذاء

الندبة

[ ١ ]

(ب) أي الثمار الآتية تحتوي على بذرة واحدة؟

(ظلل الدائرة المرسومة بجوار الإجابة الصحيحة)

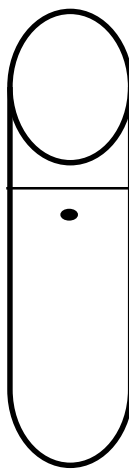
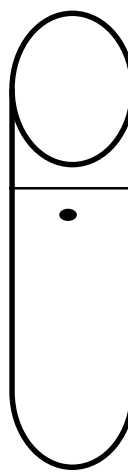
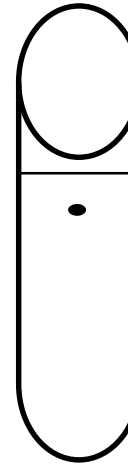
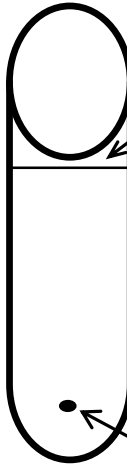


[ ١ ]

(ج) عملية نمو البذرة إلى نبات جديد تُعرف بـ .....

السؤال الثاني: (الاستقصاء العلمي):

أجرت ريم وهند استقصاء في عملية الإنبات لأربعة بذور كما في الشكل الآتي:

هند		ريم	
البذرة الرابعة	البذرة الثالثة	البذرة الثانية	البذرة الأولى
مكان بارد	مكان دافئ	مكان دافئ	مكان دافئ
			
نفس كمية الماء / ضوء		نفس كمية الماء / ظلام	

(أ) ضع علامة (✓) على البذرة التي تتوقع إنباتها وعلامة (×) على البذرة التي لا تتوقع إنباتها:

[ ٢ ]

	البذرة الأولى
	البذرة الثانية
	البذرة الثالثة
	البذرة الرابعة

[ ١ ]

(ب) العامل المتغير في تجربة هند هو .....

[ ١ ]

(ج) لو وضعت ريم بذورها تحت الضوء عند نفس الظروف، هل ستتغير النتائج؟

لا ○

نعم ○

فسر إجابتك .....

### السؤال الثالث:

[ ١ ] أ) أكمل الفراغ في الجدول الآتي الذي يوضح نتائج استقصاء أهمية الضوء على نمو النبات:

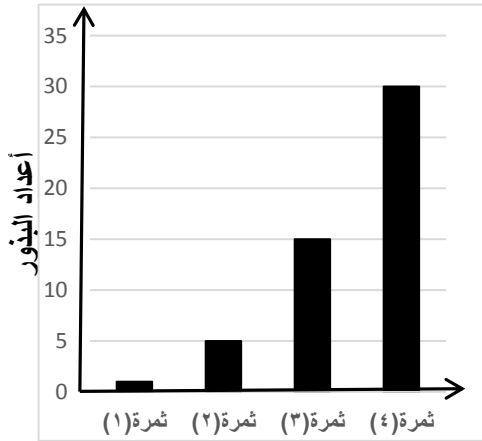
اليوم: ١٤	اليوم: ٧	اليوم: ١		
٧	٦	٤	الطول (cm)	النبات (أ)
.....	أخضر مصفر	أخضر	لون الأوراق	
١٣	٨	٤	الطول (cm)	النبات (ب)
.....	أخضر	أخضر	لون الأوراق	

[ ١ ]

ب) المخطط البياني المقابل يوضح أعداد البذور الموجودة في ثمار

أربعة أنواع من النباتات ( العنب - الشمام - النخيل - الكيوي ).

(ضع دائرة حول رمز التوزيع الصحيح للثمار في المخطط)



	ثمرة (١)	ثمرة (٢)	ثمرة (٣)	ثمرة (٤)
أ	كيوي	شمام	نخيل	عنب
ب	نخيل	عنب	كيوي	شمام
ج	شمام	كيوي	عنب	نخيل
د	عنب	شمام	كيوي	نخيل

### السؤال الرابع:

[ ٢ ]

أ) ضع علامة ( √ ) أمام كل عبارة من العبارات في الجدول الآتي:

صواب	خطأ	العبارة
		الأزهار تساعد النباتات على النمو.
		تحتوي جميع النباتات على أزهار.
		قد تكون الأزهار صغيرة أو كبيرة، ملونة أو غير ملونة.
		الأزهار تؤدي إلى تكوين الثمار.

[ ٢ ]

ب) اذكر وظيفتين للثمار:

١- .....

٢- .....

يتبع/٤

[ ٢ ]

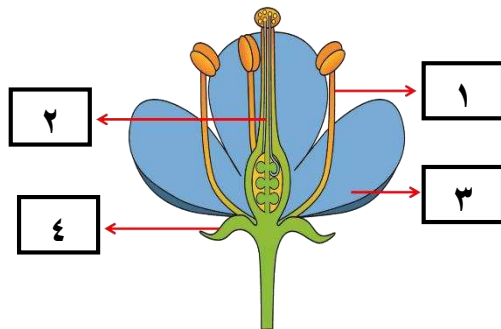
(ج) ضع علامة (√) في المربع المناسب لانتشار البذور في الجدول الآتي:

مواصفات البذور	الماء	الرياح	فراء الحيوانات
			
			
			

### السؤال الخامس:

[ ٢ ]

(أ) انقل الأرقام من الشكل المقابل وضعه أمام الوظيفة المناسبة:



- تجذب الحشرات بألوانها الزاهية.
- يصنع حبوب اللقاح.
- يستقبل حبوب اللقاح.
- تحمي برعم الزهرة.

(ب) الزهرة في الشكل المقابل تسمى بزهرة الجثة،

ولها رائحة تشبه رائحة اللحم المتعفن.

[ ١ ]

تنبأ بالكائن الذي سيقوم بتلقيحها:

(ظلل الدائرة المرسومة بجوار الإجابة الصحيحة)

- الذباب.
- الفراشات.
- النحلة.
- الطيور.



**السؤال السادس:**

[ ١ ]

أ) ما الترتيب الصحيح لدورة حياة النبات؟

(ظلل الدائرة المرسومة بجوار إجابة واحدة فقط صحيحة)

- بذرة ← شتلة ← نبات ناضج ← ثمرة ← زهرة  
 ○ بذرة ← نبات ناضج ← شتلة ← زهرة ← ثمرة  
 ○ بذرة ← نبات ناضج ← شتلة ← ثمرة ← زهرة  
 ○ شتلة ← نبات ناضج ← زهرة ← ثمرة ← بذرة  
 ○ شتلة ← نبات ناضج ← ثمرة ← زهرة ← بذرة

ب) الجدول أدناه يوضح عدد زيارات بعض الكائنات الحية لثلاثة أزهار (س ، ص ، ع) خلال فترة زمنية:

ع	ص	س	
١٦	٦	٤	النحل
-	-	٩	الخنافس
٤	-	٣	الفراشات
-	١٢	٢	الطيور

[ ٢ ]

صل بخط بين رمز الزهرة وما يناسبها من صفات:

صغيرة الحجم

س

كبيرة وثقيلة

ص

لونها أحمر

ع

## السؤال السابع:

(أ) يسمى الماء حينما يكون في الحالة الغازية بـ .....

[ ١ ]

(ب) صل بخط بين الجملة وما يناسبها:

[ ٢ ]

انصهار	تحول الغاز إلى سائل
تبخر	تحول السائل إلى غاز
تكثف	تحول الصلب إلى سائل
تجمد	تحول السائل إلى صلب

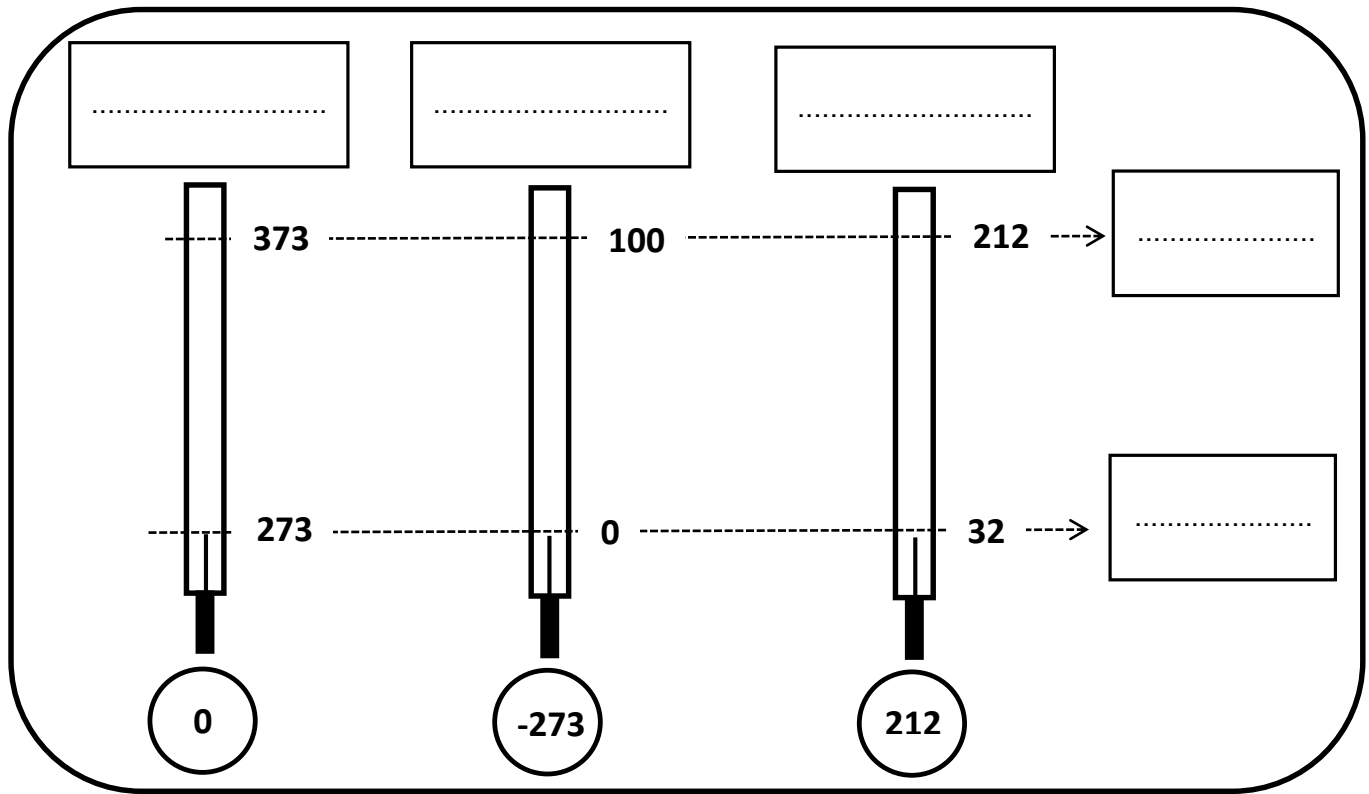
[ ٢ ]

(ج) ضع علامة ( √ ) في المربع المناسب لكل عبارة:

انصهار	تكثف	تجمد	تبخر	العبارة
				ما يحدث للآيس كريم عند إخراجه من الثلاجة.
				تكوّن قطرات الندى (الماء) على ورق الأشجار صباحاً.
				انتشار رائحة الطلاء المزعجة في الغرف المطلية حديثاً.
				عند وضع الماء في غرفة درجة حرارتها أقل عن الصفر.

## السؤال الثامن:

يوضح الشكل الآتي المقاييس الثلاثة لدرجة الحرارة:



(أ) أكمل الفراغات الموجودة في الشكل بإحدى الكلمات الآتية: [ ٢ ]  
( التدرج السيليزي – التدرج الفهرنهايتي – تدرج كلفن – درجة التجمد – درجة الغليان )

(ب) تشير الأرقام الموجودة في الدوائر إلى ..... [ ١ ]

(ج) ما أول مقياس حرارة تم اختراعه؟ [ ١ ]  
( ظلل الدائرة الدالة على الإجابة الصحيحة )

- التدرج المئوي.
- التدرج الفهرنهايتي.
- التدرج السيليزي.
- تدرج كلفن.



**السؤال التاسع:**

[ ٢ ]

أ) أكمل الجملة التالية باستخدام الكلمات الموجودة في الصندوق:

المحلول - المذابة - المذيبة

تتحرك جزيئات المادة ..... بين جزيئات المادة ..... عند ذوبانها، ولذلك لا  
يمكنك رؤية المادة المذابة في .....

ب) الجدول الآتي يمثل درجات الانصهار والغليان لثلاث مواد ( أ ، ب ، ج ) الموجودة في أوعية محكمة الإغلاق داخل فرن حراري درجة حرارته (150°C):

ج	ب	أ	
220	0	20	درجة الانصهار (°C)
370	100	150	درجة الغليان (°C)
.....	.....	.....	حالة المادة داخل الفرن

١- اكمل الفراغ في الجدول بكتابة حالة المادة المناسبة داخل الفرن ( صلبة - سائلة - غازية ). [ ٢ ]

٢- إذا اخرجنا المواد الثلاث من الفرن مدة كافية لتبرد وتصبح درجة حرارتها مساوية لدرجة حرارة الجو (27°C) فما المواد التي ستكون في الحالة السائلة؟

[ ١ ]

( ظلل الدائرة الدالة على الإجابة الصحيحة )

أ ، ب

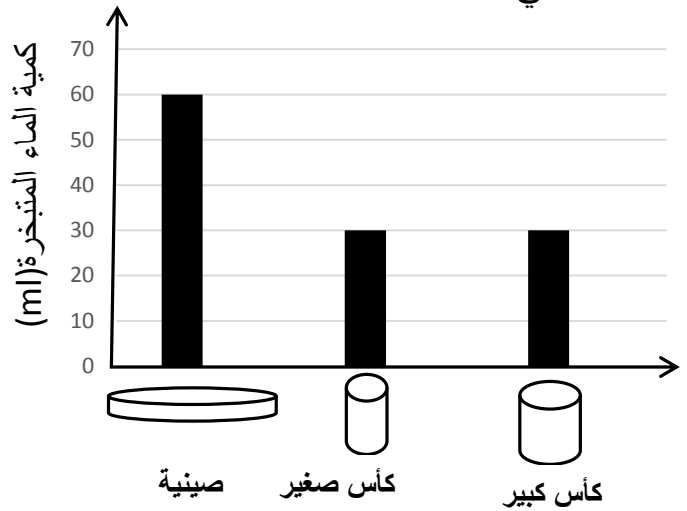
أ ، ج

ب ، ج

أ ، ب ، ج

### السؤال العاشر: (استقصاء علمي)

قام محمد باستقصاء لعملية التبخر، فوضع (100ml) من الماء في كل وعاء من الأوعية الثلاثة (كأس كبير - كأس صغير - صينية)، وبعد يومين قام بحساب كمية الماء المتبخرة من كل وعاء ورسم المخطط الآتي:



[ ١ ]

(أ) كم تبلغ كمية الماء المتبخرة من الكأس الكبير؟

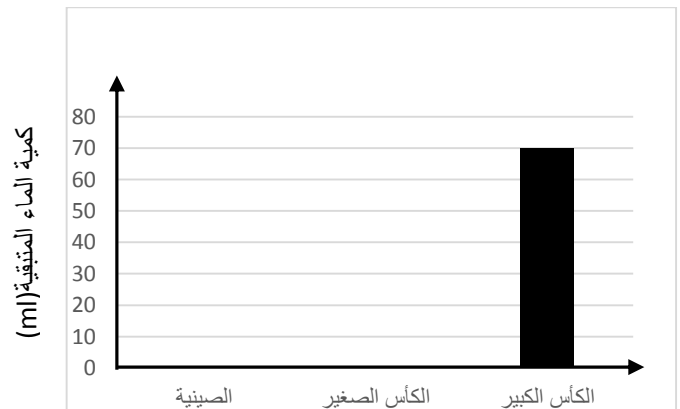
.....

[ ١ ]

(ب) ظلل الدائرة التي تمثل الاستنتاج الصحيح:

- الكأس الصغير وضع في مكان بارد والصينية والكأس الكبير في مكان دافئ.
- الكأس الصغير وضع في مكان دافئ والصينية والكأس الكبير في مكان بارد.
- الصينية وضعت في مكان دافئ والكأسين في مكان بارد.
- الصينية وضعت في مكان بارد والكأسين في مكان دافئ.

(ج) اكمل المخطط الآتي برسم أعمدة تمثل كمية الماء المتبقية في كل من الصينية والكأس الصغير. [ ٢ ]



انتهت الأسئلة

