

تم تحميل هذا الملف من موقع المناهج العُمانية



*للحصول على أوراق عمل لجميع الصفوف وجميع المواد اضغط هنا

<https://almanahj.com/om>

* للحصول على أوراق عمل لجميع مواد الصف السابع اضغط هنا

<https://almanahj.com/om/7>

* للحصول على جميع أوراق الصف السابع في مادة علوم ولجميع الفصول, اضغط هنا

<https://almanahj.com/om/7science>

* للحصول على أوراق عمل لجميع مواد الصف السابع في مادة علوم الخاصة بـ الفصل الأول اضغط هنا

<https://almanahj.com/om/7science1>

* لتحميل كتب جميع المواد في جميع الفصول للـ الصف السابع اضغط هنا

<https://almanahj.com/om/grade7>

للتحدث إلى بوت على تلغرام: اضغط هنا

https://t.me/omcourse_bot

1-2 الأزهار

□ بعد الانتهاء من هذا الدرس يتوقع مني أن :

- أستطيع أن أصف الجزء الذكري في الزهرة مستخدمًا الكلمات العلمية الصحيحة.
- أستطيع أن أصف الجزء الأنثوي في الزهرة مستخدمًا الكلمات العلمية الصحيحة.
- أستطيع أن أشرح سبب وجود بتلات ذات ألوان زاهية في بعض الأزهار وخروج رائحة قوية منها.

• مما تتركب الزهرة؟

• ما الاجزاء الذكورية؟

• ما الاجزاء الأنثوية؟

almanahj.com/om

تظهر الصورة أزهاراً بريّة. ومعظم الأزهار ملوّنة بألوانٍ زاهيةٍ مثل التي في الصورة.

لماذا تكون الأزهار ملوّنة؟

تتلون الأزهار بألوان زاهيةٍ كي تجذب الحشرات والطيور؛ لأنّ الحشرات والطيور تساعد النباتات على التكاثر، حيث إنّ الأزهار هي أعضاء التكاثر في النباتات.



أزهارٌ على الشاطئ
في ولاية مرباط.

التكاثر الجنسي

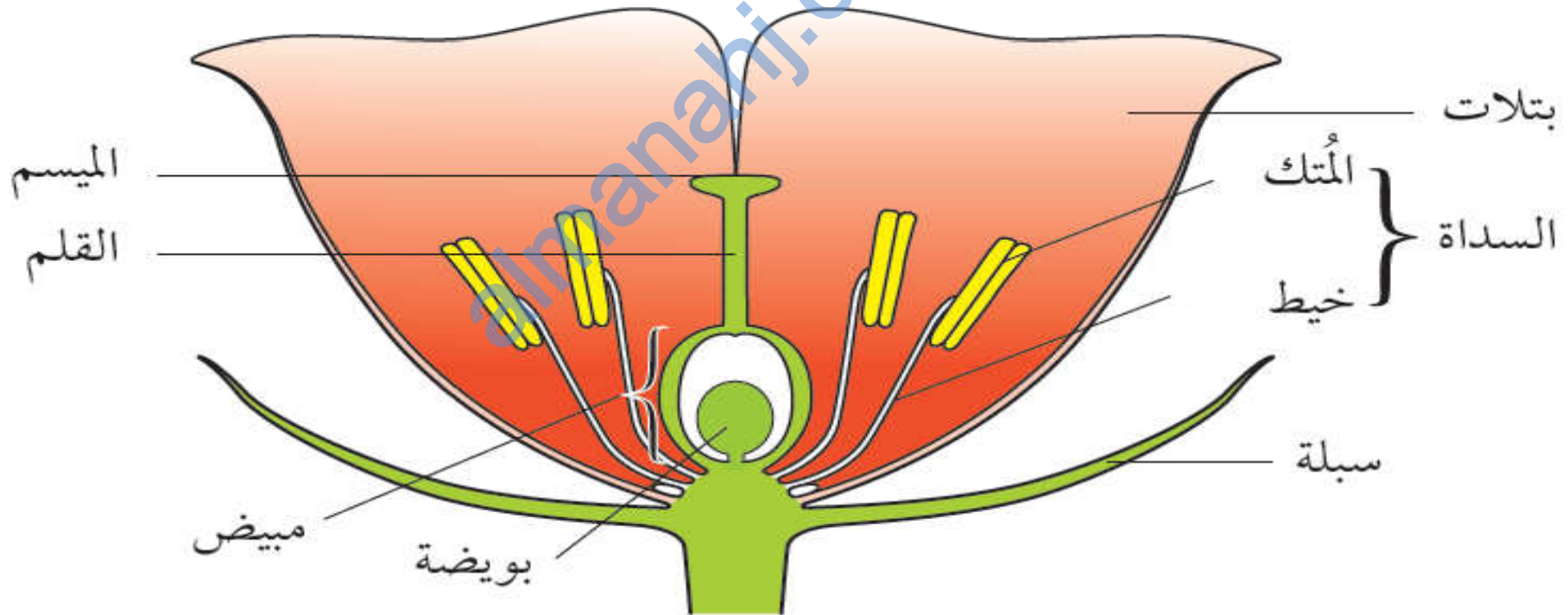
□ تقوم الكثير من النباتات **بالتكاثر الجنسي (Sexual Reproduction)**.

□ يتطلب ذلك وجود خلايا خاصة تُسمى **الخلايا الجنسية أو الأمشاج Gametes**.

□ أثناء عملية التكاثر الجنسي (يلتحم مشيج ذكري مع مشيج أنثوي) ويُسمى ذلك **الإخصاب Fertilisation**.

أجزاء الزهرة

- للأزهار أشكال وأحجام مختلفة، ولكنك ستجد نفس الأجزاء في أغلب الأزهار التي تنظر إليها.
- **البتلات** Petals عادةً ما تكون أكثر جزءٍ ملوّن في الزهرة تعمل على جذب الطيور إلى الزهرة، بعض الأزهار تنتج روائح تعمل على جذب الحشرات.



تتغذى الحشرات أو الطيور على **رحيق** Nectar حلو المذاق يُنتج في قاعدة البتلات.

قد تأكل الحشرات والطيور أيضاً بعض حبوب اللقاح Pollen التي تُنتج في المُتْك Anthers، وتحتوي على الأمشاج الذكريّة للزهرة.

توجد الأمشاج الأنثويّة داخل البويضات Ovules التي توجد داخل المبايض Ovaries .

تنتج كثير من النباتات أمشاج ذكريّة و أنثويّة معاً على عكس الحيوانات.



(1) يستخدم الكثير من الناس كلمة «زهرة» وهم يعنون في الواقع كلمة «نبات» اشرح الفارق بين النبات والزهرة.

(2) تستطيع الحشرات في الغالب أن تشم رائحة الأزهار من على بُعد مئات الأمتار. وضح كيف تنتشر رائحة الأزهار في الهواء المحيط بها.

ليس بالضرورة أن تنبعث من كل الأزهار رائحة محببة. فهذه زهرة إستابيليا *Estepilia* التي تنبعث منها رائحة تُشبه رائحة اللحم الفاسد؛ لذلك ينجذب الذباب إليها.

حل الأسئلة ص 17

(1) النبات هو كائن حي كامل.

الزهرة هي عضو وجزء من (نبات).

(2) تتكون رائحة الأزهار من جزيئات المواد الكيميائية التي ينشرها الهواء في جميع الاتجاهات.



نشاط 1-2 استقصاء تركيب الأزهار
ستتزع زهرة وتلصق أجزاءها المختلفة في دفترك.

1- انظر إلى الزهرة التي معك بعناية.

• كم عدد سبلاتها؟

• انزع كل سبلة من السبلات بعناية،

وأصقها في صف منظم في دفترك.

• اكتب اسم يذكرك بها.

• كم عدد البتلات في الزهرة التي معك؟ وما لونها؟

• تحتوي بعض البتلات على دلائل لتوجيه الحشرات إلى المكان الذي يوجد به

الرحيق في قاعدة البتلات. هل يوجد بالزهرة التي معك دلائل رحيق؟

• انزع كل بتلة من البتلات بحرص وأصقها في دفترك.

2- والآن انظر إلى الأسدية، وهي الأجزاء الذكورية للزهرة.

• كم عدد الأسدية في الزهرة التي معك؟ هل يمكنك رؤية أي حبوب لقاح أعلاها؟

• انزعها بعناية وأصقها في دفترك. وسم على إحداها المُنك والخيط.

3- والآن يجب أ يتبقى معك سوى الميسم والقلم والمبيض وهذه هي الأجزاء الأنثوية للزهرة.

- كم يوجد منها في الزهرة التي معك؟
- اقطع مبيضًا بعناية وافتحه. ماذا ترى بداخله؟
- ألصق المياسم والأقلام والمبايض في دفترك وحدد أسماءها.

المفاهيم الخاطئة وسوء الفهم:

- ما الفرق بين الزهرة والنبات؟
- حبوب اللقاح هي الأمشاج الذكريّة!!!!

مُلخَّص

- الأزهارُ هي أعضاء التكاثر في النباتات.
- الأجزاء الذكريّة من الزهرة هي الأسدية، وتحتوي حبوب اللقاح على الأمشاج الذكريّة.
- الأجزاء الأنثويّة للزهرة هي المبايض والأقلام والمياسم، وتحتوي البويضات على الأمشاج الأنثويّة.
- تتميز البتلات بألوانٍ زاهيةٍ وروائحٍ قويةٍ كي تجذب الحشرات والطيور.

تمرين 1-2 مقارنة بين زهرتين

في هذا التمرين، ستحتاج إلى أن تراقب بعناية زهرتين مختلفتين، وبمجرد التعرف إلى جميع الأجزاء المختلفة، ستدون ملاحظتك في الجدول.

(1) اجمع زهرتين، قد يعطيك معلمك الزهرتين، أو قد تتمكن من إيجاد زهرتين مختلفتين بنفسك.

(2) افحص كل زهرة جيدًا، ثم حاول العثور على الأجزاء الآتية:

- البتلات - الأجزاء الملونة، أحيانًا تكون عليها علامات.
- السبلات - دائرة تراكيب خارج البتلات.
- المتك - الأجزاء التي تصنع حبوب اللقاح، وتوجد في نهاية الأسدية.
- الميسم - الجزء الذي يستقبل حبوب اللقاح.
- المبيض - الجزء القريب من قاعدة الزهرة الذي يحتوي على البويضات.

