

تم تحميل هذا الملف من موقع المناهج العمانية



الملف اختبار تجريبي للامتحان النهائي نموذج أول

[موقع المناهج](#) ← [المناهج العمانية](#) ← [الصف السابع](#) ← [علوم](#) ← [الفصل الأول](#)

روابط مواقع التواصل الاجتماعي بحسب الصف السابع



روابط مواد الصف السابع على تلغرام

[الرياضيات](#)

[اللغة الانجليزية](#)

[اللغة العربية](#)

[التربية الاسلامية](#)

المزيد من الملفات بحسب الصف السابع والمادة علوم في الفصل الأول

[امتحان وإجابة الأسئلة الرسمية للفصل الدراسي الأول الدور الأول 20162017](#)

1

[كتاب دليل المعلم لمادة العلوم](#)

2

[تحميل كتاب الطالب](#)

3

[ملف تجميع أسئلة الامتحانات الرسمية والأجوبة للسنوات السابقة](#)

4

[مذكرة شرح الوحدة الأولى](#)

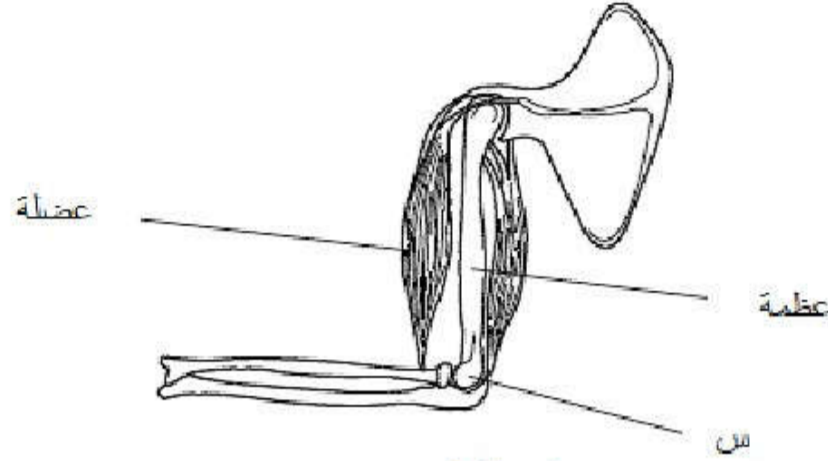
5

امتحان تجريبي لمادة العلوم للصف السابع الفصل الدراسي الأول ٢٠١٩/٢٠٢٠م

الاسم: الصف: السابع/.....
إعداد: مشرف مادة العلوم/ أ. محمد أحمد حسين رشوان
زمن الامتحان: ساعة واحدة.

- السؤال الأول:

(١) يوضح الشكل الآتي بعض العضلات والعظام في الذراع.

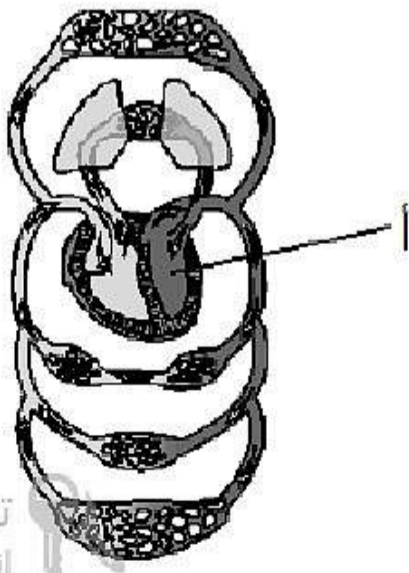


(١) المفصل (س) يسمح بالحركة في اتجاه واحد. (١)
ما نوع المفصل (س)؟

(٢) العظام جزء من نظام الهيكل العظمي. من وظائف نظام الهيكل العظمي أنه يسمح بالحركة. (١)
اكتب وظيفة أخرى لنظام الهيكل العظمي.

(٣) يوضح المخطط الآتي جهازا عضويا رئيسيا:

(أ) اذكر اسم العضو (أ) (١)
(ب) ما اسم الجهاز العضوي؟ (١)



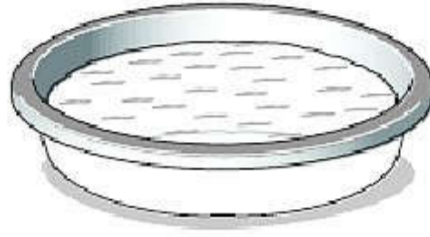
دم مؤكسد

دم غير مؤكسد

السؤال الثاني:

(أ) أي حالة من حالات المادة تتمتع بقوة التجاذب الأكبر بين جزيئاتها؟
(ظلل الدائرة المرسومة بجوار الإجابة الصحيحة)

○ الغازية ○ السائلة ○ الصلبة



(ب) يضع أيمن كمية صغيرة من الماء في طبق مسطح.

يترك الطبق في الخارج.

بعد فترة قل حجم الماء في الطبق.

(أ) اشرح ما حدث لجزيئات الماء.

(١)

(ب) ماذا يفعل أيمن ليجعل حجم الماء يقل بصورة أسرع؟

(١)

(ج) لو أضفنا ملون طعام، ما هي العوامل التي سوف تؤثر على سرعة إنتشاره داخل ٥٠ مل

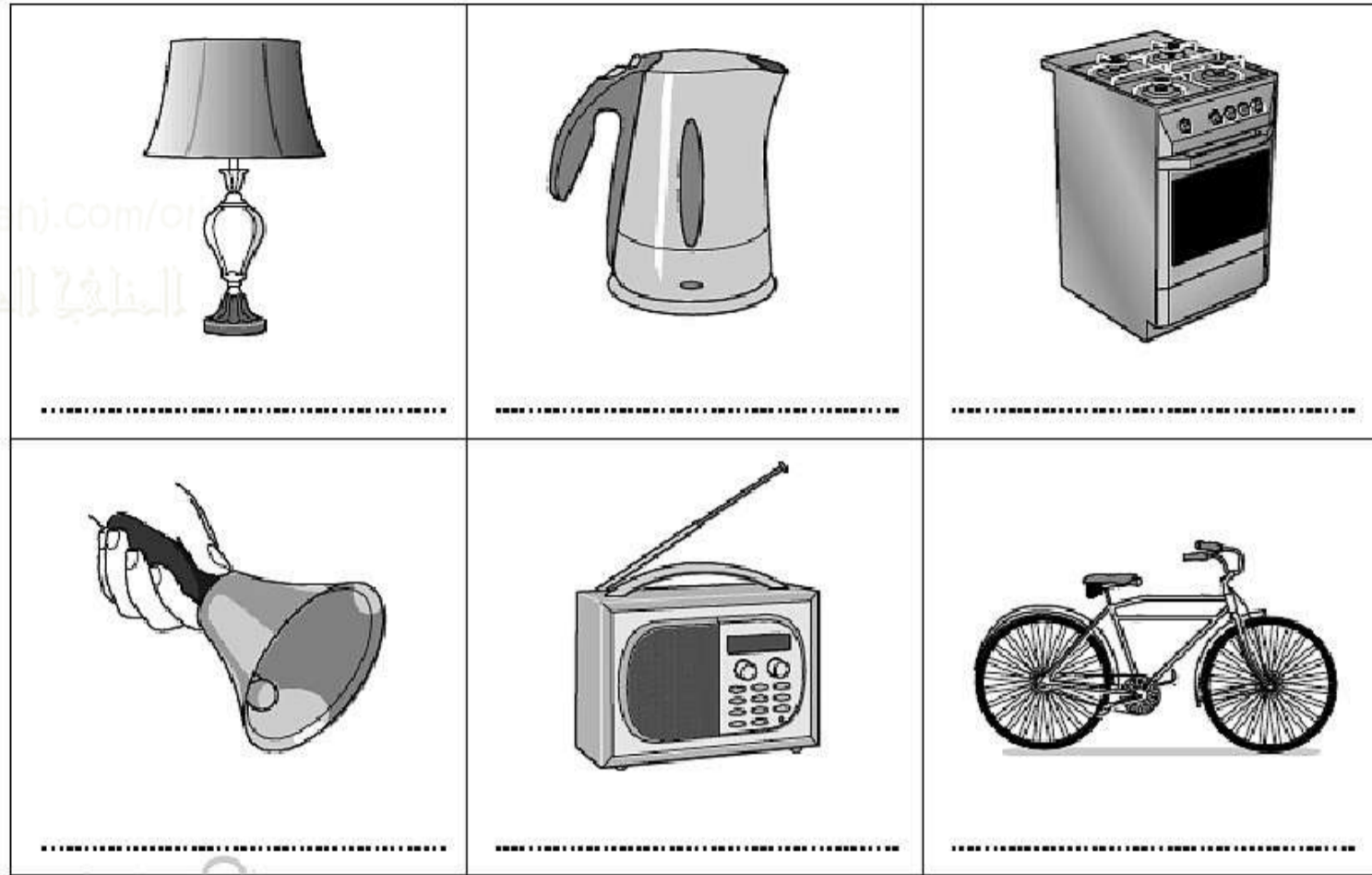
(١)

من الماء.

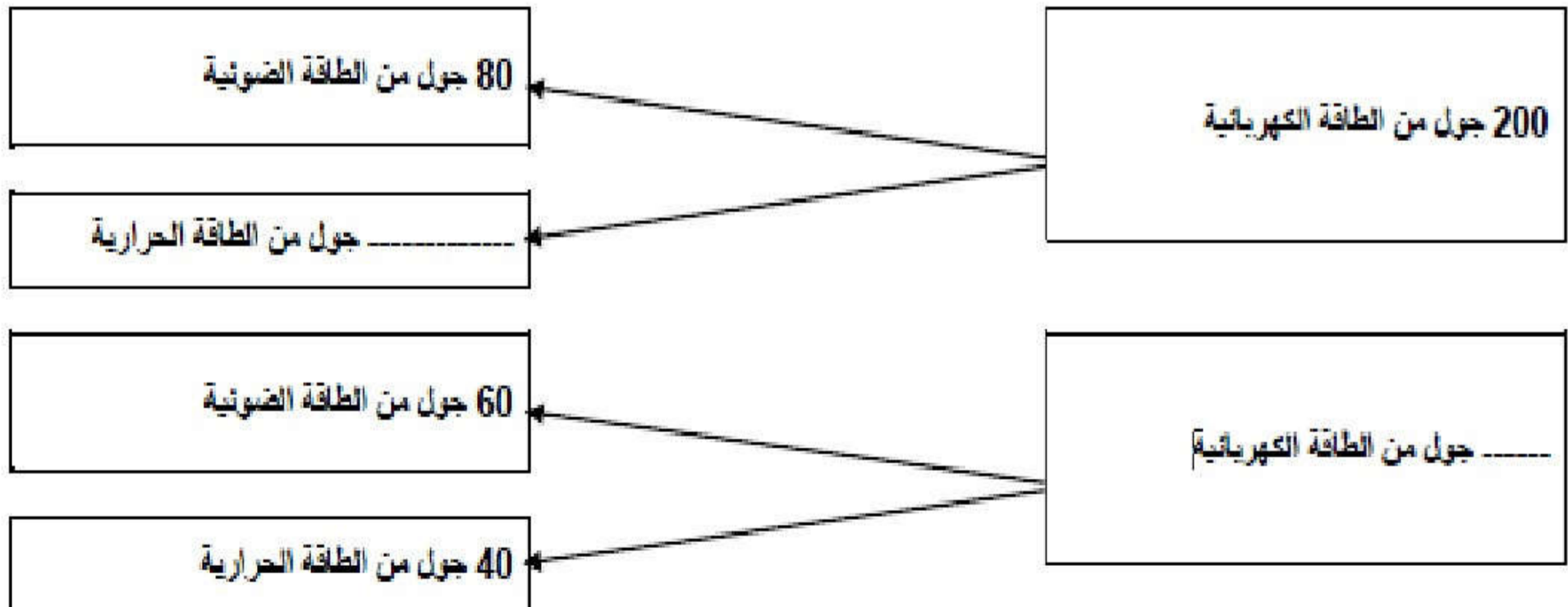
السؤال الثالث:

(٣)

١_ جميع هذه الأشياء تحول الطاقة إلى أنواع مفيدة من الطاقة.
اكتب النوع المفيد لنتاج الطاقة في كل مثال مما يلي:

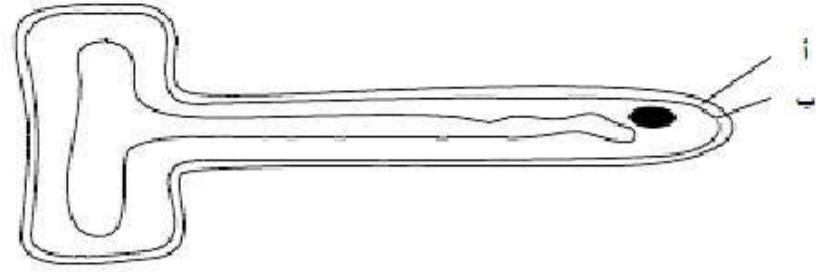


٢_ أكمل المخطط التالي لتوضيح حفظ الطاقة: (٢)



السؤال الرابع:

(١) يوضح الشكل خلية الشعيرة الجذرية عند رؤيتها بالميكروسكوب.



almanahj.com/or

المنهج العلمي

(أ) حدد تركيب الأجزاء المسماة (أ) و (ب) على المخطط. (٢)

..... /أ

..... /ب

(ب) ما هو تركيب الخلية الذي عادة ما يوجد في الخلايا النباتية وغير موجود في خلية الشعيرة الجذرية السابقة؟ (١)

.....

(ج) أكتب وظيفة واحدة لخلية الشعيرة الجذرية؟ (١)

.....

(٢) ضع علامة صح في الخانة المناسبة (١)

العبارة	صواب	خطأ
تتكون جميع النباتات في أساس تركيبها من الخلايا		
جميع الخلايا النباتية تحتوي على غشاء الخلية الذي يتكون من مادة السيليلوز		

(٣) أي من الكائنات التالية هو مادة عضوية؟ (١)

○ لحم ○ ماء ○ حجارة ○ حديد

(٤) ماهي العوامل التي يجب أن تتوفر لكي تنمو الكائنات الدقيقة بصورة أسرع (١)

.....

السؤال الخامس:

(١) صل من العمود (أ) ما يناسبه من العمود (ب :) (٢)

(أ)	(ب)
عالم الجولوجيا	جزيئات صغيرة من الصخور والمعادن والدبال
الصخور	يختص بدراسة الصخور
المعادن	حبيبات من مواد مختلفة
التربة	مادة كيميائية واحدة تشكل البلورات

(٢) يتكون الجرانيت من ثلاث معادن اذكرهم ؟ (١)

.....
.....
.....

(٣) قارن بين التربة الرملية والتربة الطينية من حيث: (٢)

حجم الجزيئات - المسافات بين الجزيئات - كمية الدبال

وجه المقارنة	التربة الرملية	التربة الطينية
الجزيئات
المسافات
الدبال

(٤) أي نوع من أنواع التربة يصرف الماء بشكل أبطأ؟ (١)

.....

فسر إجابتك: (١)

السؤال السادس:

اكتب المصطلح العلمي الدال على العبارات الآتية مكان النقاط:
أ) نوع من الصخور ينتج عندما تبرد الحمم البركانية وتتجمد . (١)

ب) الطبقة التي تلي طبقة القشرة الأرضية وتكون منصهرة أو شبه صلبة (١)

ج) قارن بين الجرانيت - البازلت: (٢)
من حيث طريقة التكوين - حجم البلورات

وجه المقارنة	الجرانيت	البازلت
طريقة التكوين
حجم البلورات

د) كيف تكونت الصخور النارية؟ (١)

السؤال السابع:

١- يوجد في الفضاء نجوم وكواكب وأجسام أخرى.

اسم الجسم	نوع الجسم
كوكب المريخ	كوكب
القمر	قمر طبيعي
بولاريس	نجم
سيريس	نجم

أ) استخدم هذا الجدول لتحديد مصدري الضوء في الفضاء
(ظلل الدائرة المرسومة بجوار الإجابتين الصحيحتين)

○ المريخ ○ القمر ○ بولاريس ○ سيريس

ب) يمكن أن يرى البشر كوكب المريخ من الأرض.

(i) اشرح إمكانية رؤية المريخ في السماء بالليل. (١)

(ii) ما هو الكوكب الأقرب إلى الشمس؟

(١)

السؤال الثامن:

نبات يسمى بلسم الهيمالايا ينتج قرنات البذور. تنفجر هذه القرنات وتنتشر البذور في كل الاتجاهات.

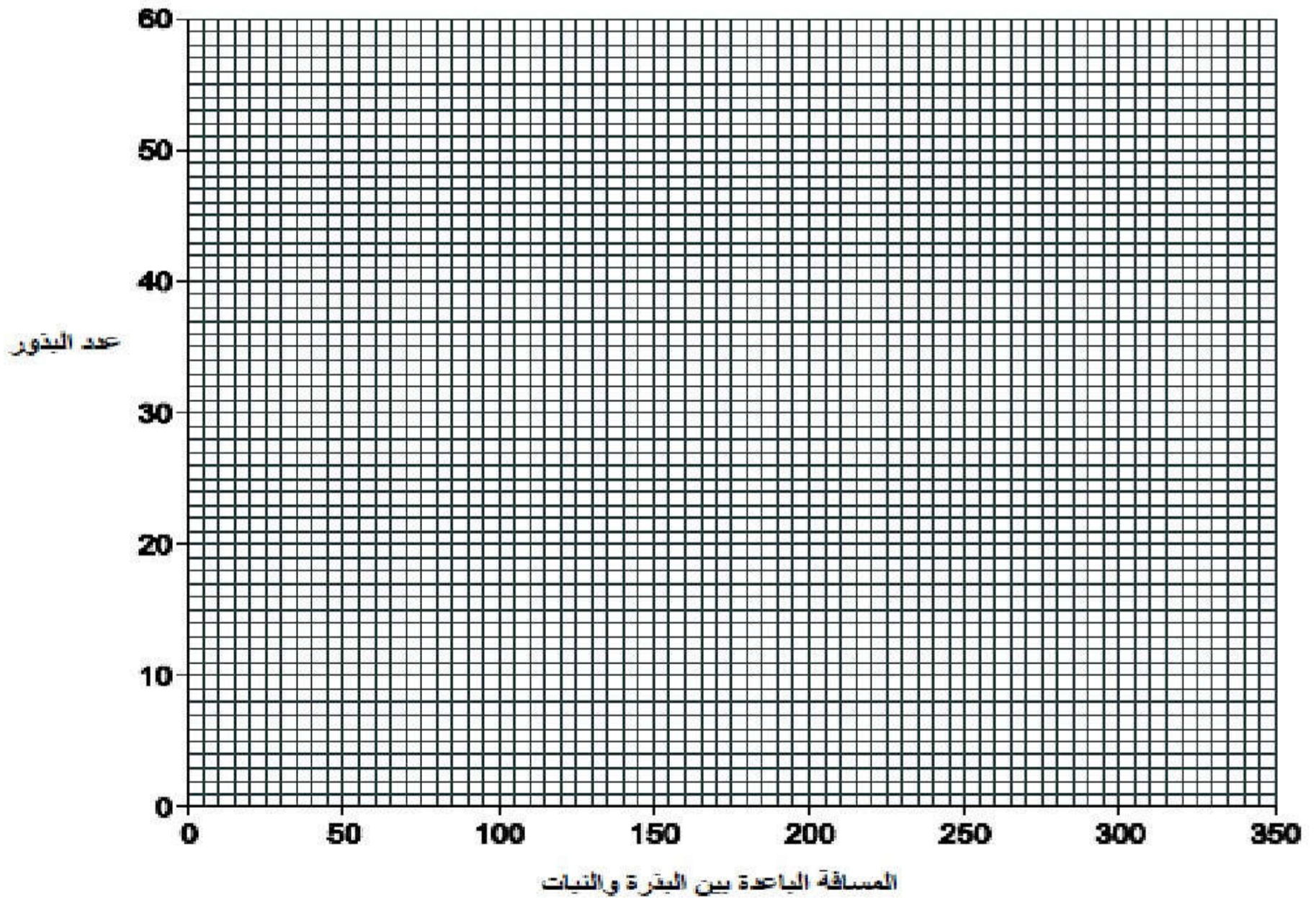
(١) وجد عمار 164 بذرة على الأرض حول نبات بلسم الهيمالايا. ثم قام بقياس المسافة الباعدة بين النبات وكل بذرة من البذور.

الجدول التالي يوضح النتائج التي توصل إليها عمار.

المسافة الباعدة بين البذرة والنبات بالمتر	50-0	100-51	150-101	200-151	250-201	300-251
عدد البذور	55	45	30	25	7	2

(٢)

(أ) ارسم مدرج تكراري لعرض هذه النتائج.



(ب) كم عدد البذور التي تبعد عن النبات بأكثر من 200 سم؟

(ج) اذكر اسم هذه العملية؟

(د) اقترح سببا واحدا يجعل هذه العملية مفيدة.

(١)