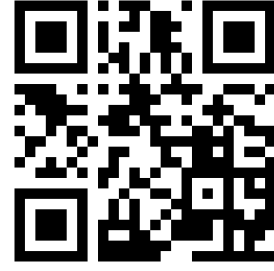


شكراً لتحميلك هذا الملف من موقع المناهج العمانية



مراجعة على الوحدة الثالثة الطاقة

[موقع المناهج](#) ← [المناهج العمانية](#) ← [الصف السابع](#) ← [علوم](#) ← [الفصل الأول](#) ← [الملف](#)

التواصل الاجتماعي بحسب الصف السابع



روابط مواد الصف السابع على تلغرام

[الرياضيات](#)

[اللغة الانجليزية](#)

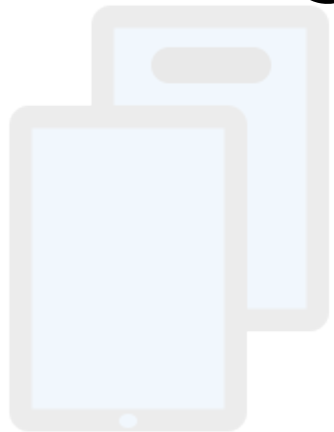
[اللغة العربية](#)

[التربية الاسلامية](#)

المزيد من الملفات بحسب الصف السابع والمادة علوم في الفصل الأول

نشاط درس الصخور والمعادن والتربة مع نموذج الإجابة	1
نشاط الكائنات الدقيقة والتحلل مع نموذج الإجابة	2
نشاط الكائنات الدقيقة والأمراض مع نموذج الإجابة	3
نشاط درس الصخور النارية مع نموذج الإجابة	4
ملخص شرح درس استخدام الطاقة	5

مراجعة على وحدة الطائفة



تم تحميل هذا الملف من

موقع المناهج العُمانية

alManahj.com/om

١_ جميع هذه الأشياء تحول الطاقة إلى أنواع مفيدة من الطاقة.
اكتب النوع المفيد لنتاج الطاقة في كل مثال مما يلي:



طاقة ضوئية



طاقة حرارية



طاقة حرارية



طاقة صوتية

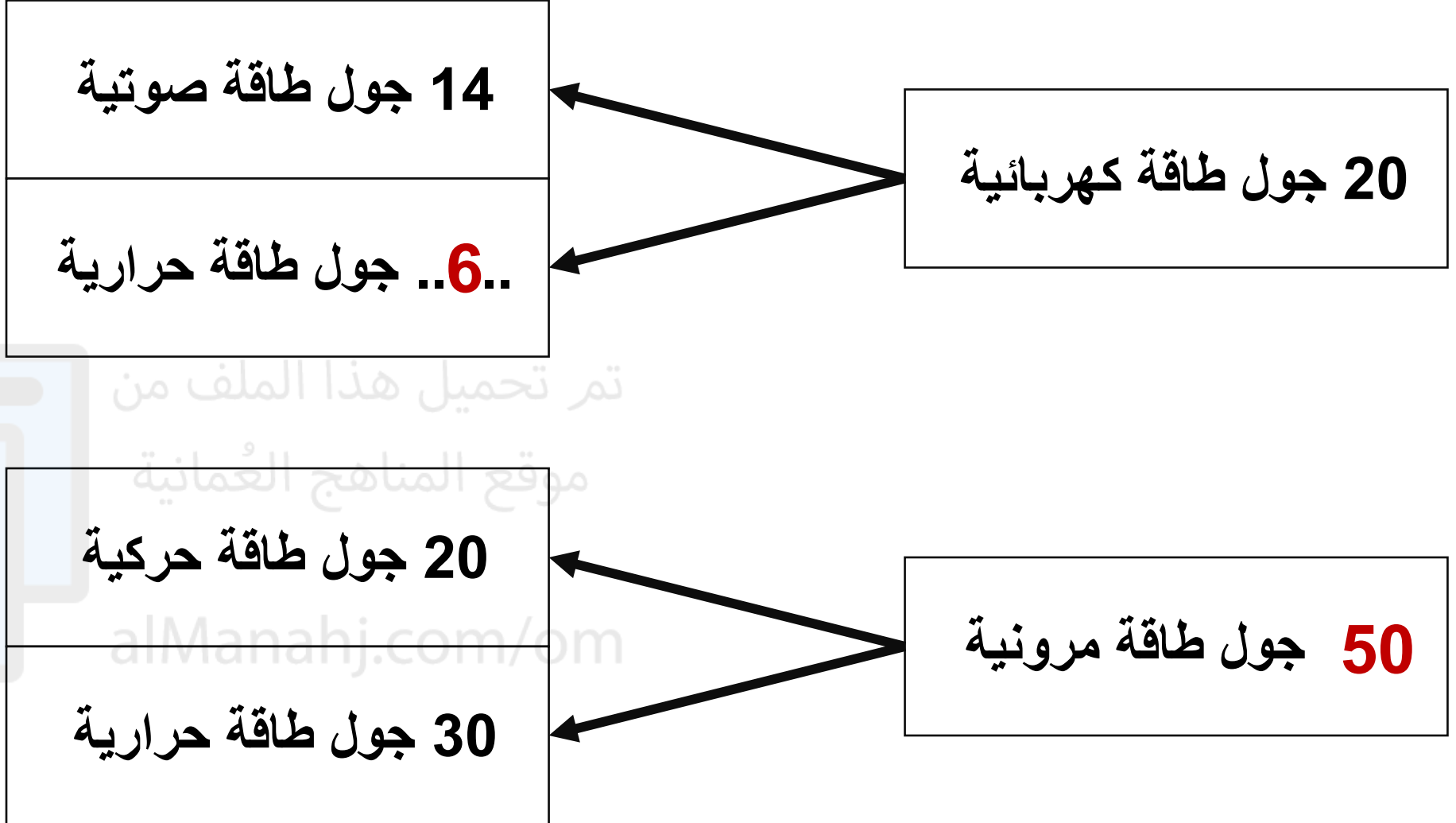


طاقة صوتية



طاقة حركية

أكمل المخطط ثم اعط مثال على تغير الطاقة هذا


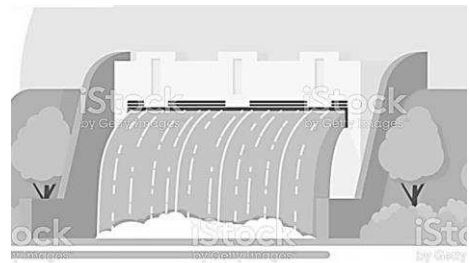



تم تحميل هذا الملف من

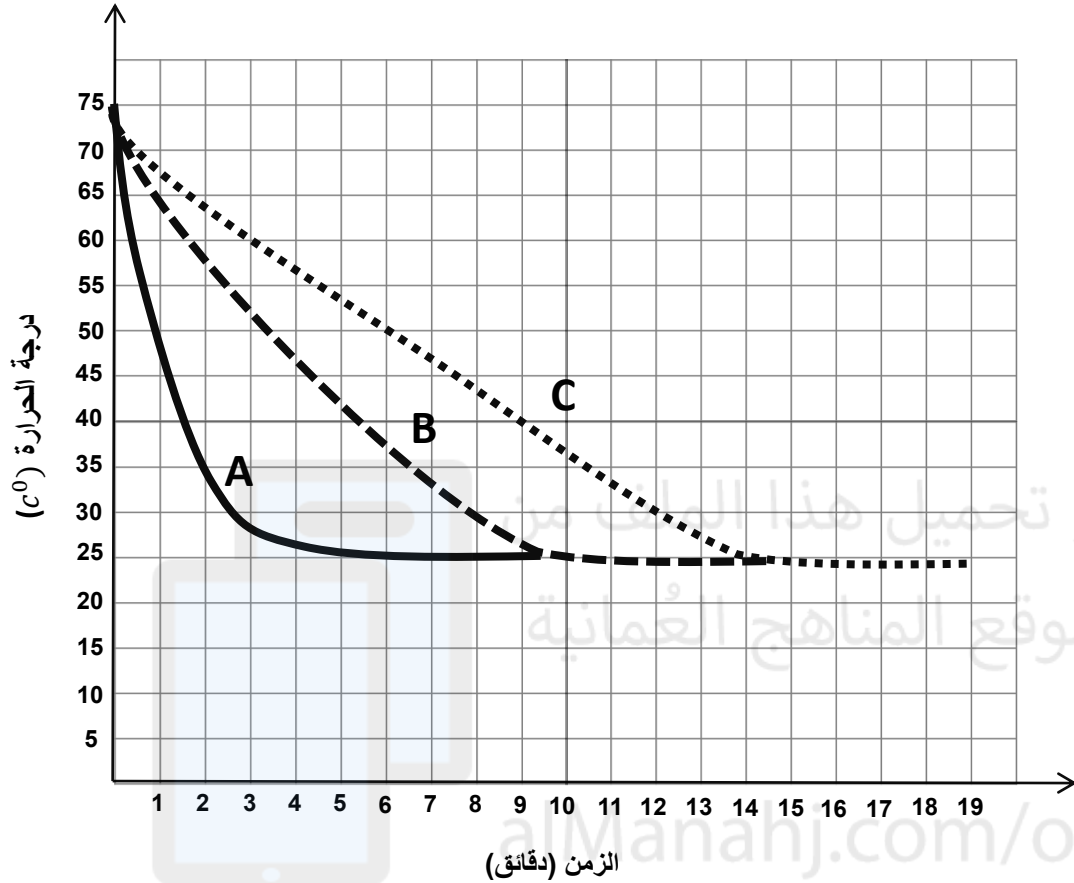
موقع المناهج العمانية

alManahj.com/om

أكمل الجدول

			
الفحم (الوقود الأحفوري)	طاقة المياه (الهيدروولوكية)	طاقة الرياح	اسم مصدر الطاقة
(غير متجددة) لأنه بمجرد استخدامه لا يمكن استبداله وينفذ	(متجددة) لأن الماء مستمر في الجري	(متجددة) لأن الرياح تستمر في الهبوب	(متجددة / غير متجددة) مع التفسير
طاقة كيميائية إلى طاقة كهربائية وحرارية	طاقة حركية إلى طاقة كهربائية	طاقة حركية إلى طاقة كهربائية	تغيرات الطاقة فيه

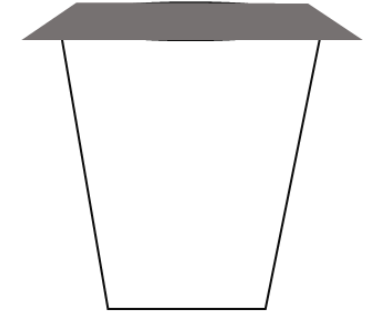
تم وضع ماء ساخن في كل كوب ورقي وقياس درجة الحرارة كل دقيقة وتمثيل النتائج بيانيا



كأس أسود
مفتوح



كأس أسود
مغطي



كأس أبيض
مغطي

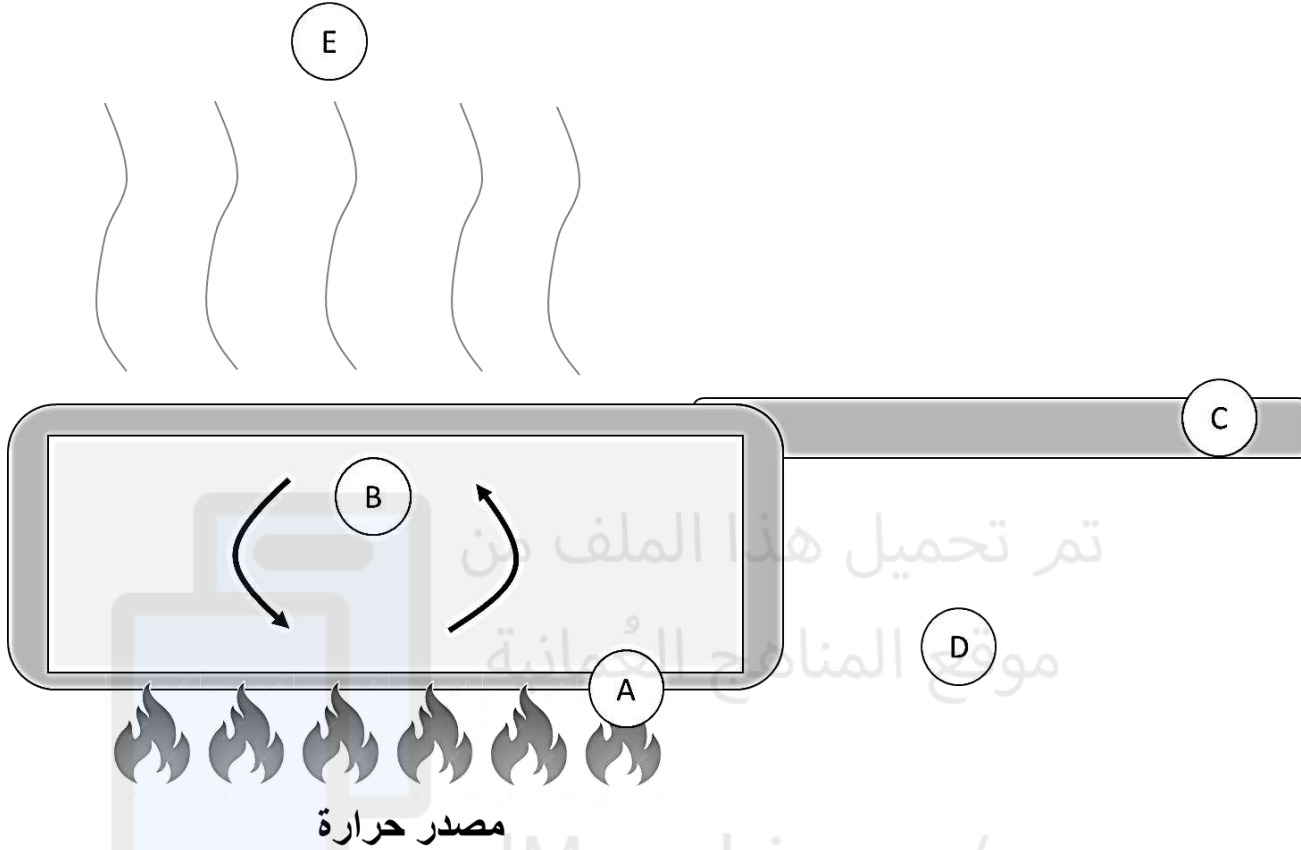
أي منحنى يتوقع أنه للكأس الأسود المفتوح؟ **A**

أي منحنى يتوقع أنه للكأس الأبيض المغطي؟ **C**

ما الطريقة التي فقد فيها الكأس الأسود المغطي حرارته؟

..... **الإشعاع**

يوضح الشكل التالي قدر على النار أجب عما يلي:



1- رمز المنطقتين التي تصل لها الحرارة عن طريق التوصيل الحراري؟

..... **A** و **C**

2- رمز المنطقتين التي تصل لها الحرارة عن طريق الحمل الحراري؟

..... **B** و **E**

3- كيف ستصل الحرارة للمنطقة D ؟

..... **عن طريق الإشعاع**