

شكراً لتحميلك هذا الملف من موقع المناهج العمانية



ملخص الوحدة الأولى

[موقع المناهج](#) ← [المناهج العمانية](#) ← [الصف السابع](#) ← [علوم](#) ← [الفصل الأول](#) ← [الملف](#)

التواصل الاجتماعي بحسب الصف السابع



روابط مواد الصف السابع على تلغرام

[الرياضيات](#)

[اللغة الانجليزية](#)

[اللغة العربية](#)

[التربية الاسلامية](#)

المزيد من الملفات بحسب الصف السابع والمادة علوم في الفصل الأول

نشاط درس الصخور والمعادن والتربة مع نموذج الإجابة	1
نشاط الكائنات الدقيقة والتحلل مع نموذج الإجابة	2
نشاط الكائنات الدقيقة والأمراض مع نموذج الإجابة	3
نشاط درس الصخور النارية مع نموذج الإجابة	4
ملخص شرح درس استخدام الطاقة	5



ملخص علوم

تم تحويل هذا الملف من
صف ٧ الوحدة الاولى
موقع المناهج العمانية

alManahj.com/om



ملخص درس الإخصاب

يحدث التكاثر الجنسي في النباتات الزهرية

تلجج

البويضات

الأمشاج الأنثوية

اتحاد

الأمشاج الذكرية

تلجج

حبوب اللقاح

يسمى الإخصاب

مراحل الإخصاب

ينتج

اتحاد الأمشاج يكون اللاقحة أو الزيغوت

ينقسم الزيغوت وينمو متحولاً إلى جنين البذرة

تتغير البويضة وتتحول إلى البذرة وبداخلها الجنين

ينمو المبيض مكوناً الثمرة

١- تلتصق حبة اللقاح بالميسم

٢- يتكون أنبوب من حبة اللقاح.

٣- يمتد الأنبوب داخل القلم إلى أن يصل إلى البويضة الموجودة داخل المبيض عبر فتحة النقيير

٤- تنزل نواة المشيج الذكري عبر الأنبوب وتتحد مع نواة المشيج الأنثوي داخل البويضة



٢- ينزل المشيج الذكري (النواة) أسفل الأنبوب.

غلاف البذرة

- هو الغلاف الخارجي للسمك للبذرة
- يحمي مكونات البذرة من العوامل الخارجية

الفلقة أو الفلقتين

مخزن الغذاء الذي سيعتمد الجنين عليه أثناء نموه

مكونات البذرة

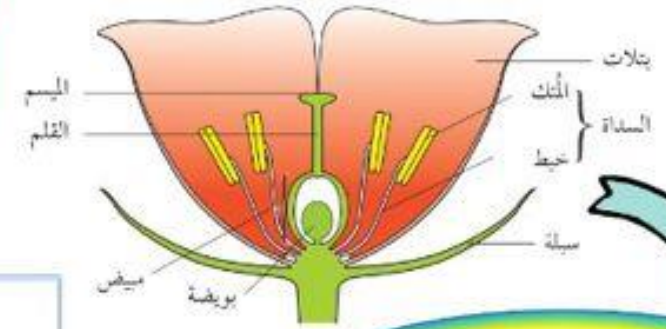
عدد البذور في الثمرة يعتمد على عدد البويضات في المبيض

الجنين

ينمو الجنين إلى نبت جديد عند توفر الظروف الملائمة للنمو.

ملخص درس الأزهار

إعداد الأستاذة: فائزة البلوشي
مدرسة ريانة بنت زيد للتعليم الأساسي (5-8)



أجزاء الزهرة

(عضو الأنثى)

(عضو الذكر)

كرابل (مفردها كربلة)

أسدية (مفردها سداة)

أوراق ملونة

بتلات

أوراق خضراء

سبلات

تمسك بتلات
تكسب الزهرة لونها
وراحتها مما يشكل عامل
جذب للكائنات الحية

حماية الأجزاء
الداخلية للزهرة في
مرحلة البرعم

المبيض

القلم

الميسم

مئذ

خيوط

بويضات

(تنتج
أمشاج
مؤنثة)

حبوب اللقاح

(تنتج أمشاج
مذكرة)

الأزهار
هي عضو التكاثر الجنسي
في النبات

تختلف في

أحجامها

أشكالها

ألوانها

روائحها

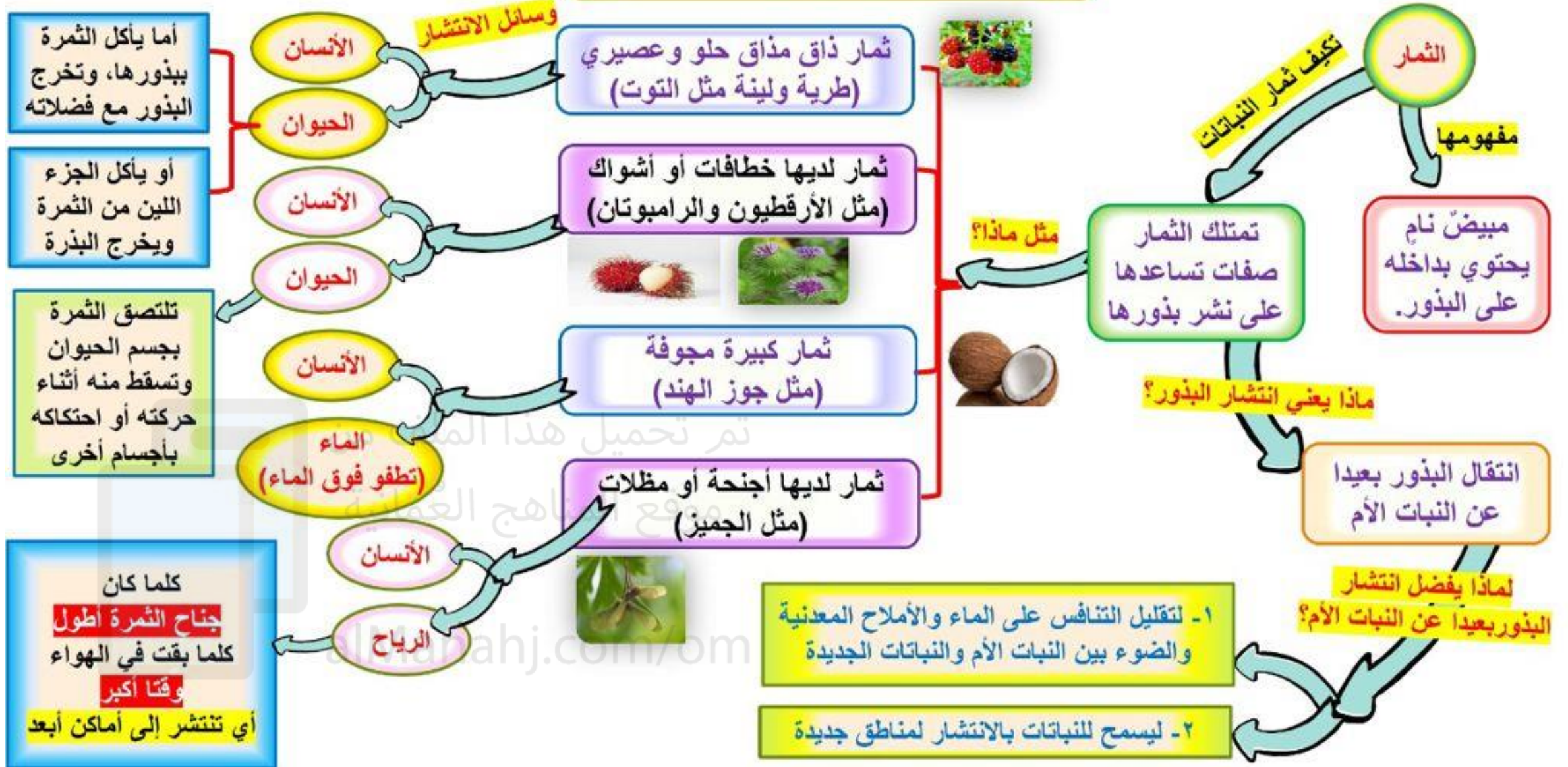
ما السبب؟

لكي تجذب الحشرات والطيور التي تمتص
الرحيق مما يساعد في عملية التلقيح
وبالتالي تساهم في تكاثر النبات

ما هو الرحيق؟

سائل حلو
المذاق ينتج
عند قاعدة البتلات

ملخص درس الثمار



ملخص درس التلقيح

إعداد الأستاذة: فايذة البلوشي
مدرسة ریحانة بنت زيد للتعليم الأساسي (5-8)



يحدث التكاثر الجنسي في النباتات الزهرية

ولكن

لا يمكن أن تنتقل الأمشاج الذكرية إلى الأعضاء المؤنثة من تلقاء نفسها

ما السبب؟

لعدم امتلاك حبوب اللقاح لأجزاء تساعد على السباحة أو الحركة

ما هو الحل؟

توفر وسائل أو طرق تساعد في إيصال الأمشاج المذكرة إلى الأمشاج المؤنثة

التلقيح
هو انتقال حبوب اللقاح من المتك إلى الميسم.

- تذهب إلى الأزهار لامتصاص الرحيق.
- تلتصق حبوب اللقاح بجسم الحشرة أو الطير
- تنتقل الحشرة أو الطير إلى زهرة أخرى
- تنتقل بعض حبوب اللقاح إلى ميسم الزهرة بفعل احتكاك جسم الحشرة به.

- الرياح تقتلع حبوب اللقاح من المتك.
- قد تسقط بعض حبوب اللقاح على مياسم الأزهار الأخرى.

مثل الطيور والحشرات
كيف يحدث ذلك؟
الرياح

مقارنة بينهما

الأزهار الملقحة بالرياح	الأزهار الملقحة بالحشرات والطيور
ملونة بألوان غير زاهية	بتلاتها ملونة بألوان زاهية
ليس لها رائحة	لها رائحة جميلة
لها حبوب لقاح ملساء وخفيفة	لها حبوب لقاح بأشواك لزجة
لا تصنع الكثير من الرحيق	تصنع الرحيق

ملخص درس أعضاء النبات

النبات كائن حي

أجزاء النبات هي الأعضاء

هي أعضاء التكاثر لأنها تنتج البذور التي يمكن أن تنمو إلى نبات جديد.

الأزهار

- 1- تحمل الأزهار والأوراق فوق التربة
- 2- تنقل الماء والأملاح من الجذور إلى باقي أجزاء النبات
- 3- تنقل الغذاء من الأوراق إلى باقي أجزاء النبات

الساق

الأوراق

هي مصانع غذاء النبات

وظيفة

لأنها تمتص الطاقة من ضوء الشمس وتستخدمه لصنع الغذاء.

عريضة : لكي تتوفر مساحة كبيرة لامتصاص الطاقة من أشعة الشمس
رقيقة : لكي تصل الطاقة بشكل أسرع إلى داخل الورقة

خصائصها

1- تثبت النبات في التربة

2- تمتص من التربة الماء والأملاح المعدنية

الجذور

- 1- الماء
- 2- الأملاح المعدنية
- 3- الطاقة الضوئية
- 4- غاز ثاني أكسيد الكربون
- 5- مادة الكلوروفيل (البيخضور)

ماذا ينتج بعد حدوثها؟

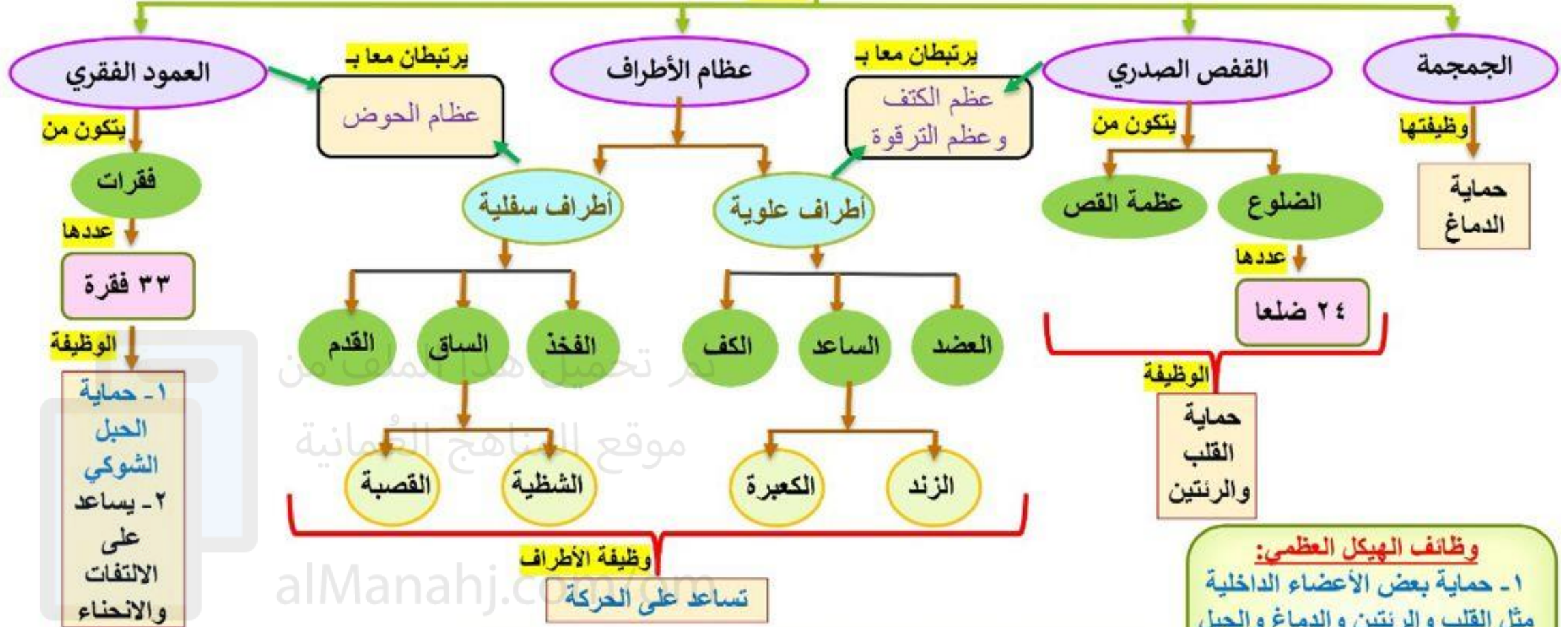
- 1- الغذاء (الجلوكوز)
- 2- غاز الأكسجين

عملية صنع الغذاء تسمى **عملية التمثيل الضوئي**

ماذا تحتاج حتى تحدث؟

ملخص درس الهيكل العظمي للإنسان

تركيبه

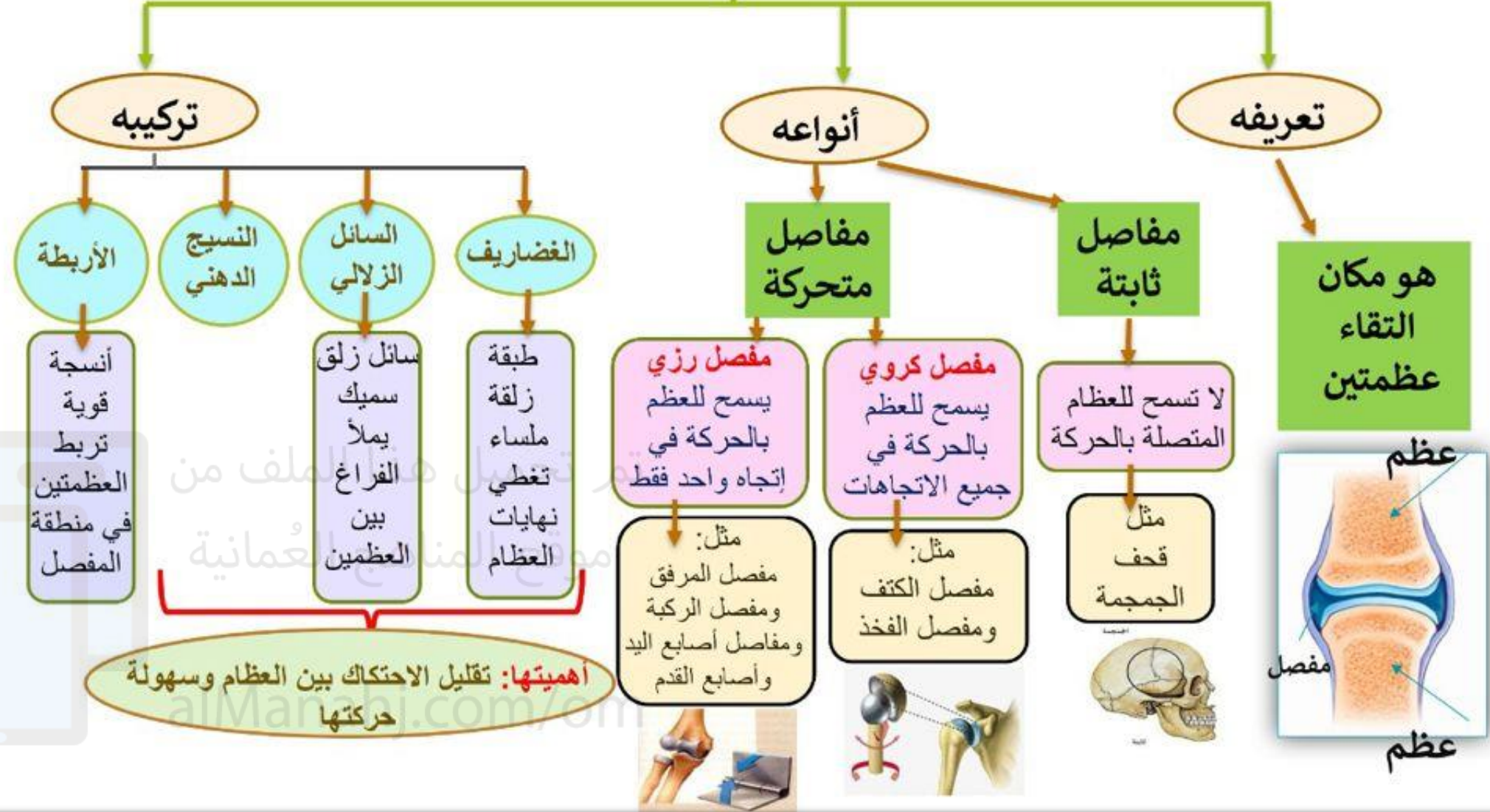


العظام الطويلة تنكسر بسهولة أكبر من العظام القصيرة.
أي أن العظام الطويلة تحتاج لقوة أقل لكسرها من العظام القصيرة

وظائف الهيكل العظمي:

- ١- حماية بعض الأعضاء الداخلية مثل القلب والرئتين والدماغ والحبل الشوكي
- ٢- يساعد على الحركة
- ٣- يعطي الجسم شكله ودعمته

ملخص درس المفاصل



و الى اللقاء اعزائي

