

تم تحميل هذا الملف من موقع المناهج العمانية



الملف أسئلة مع الإجابات على الوحدة الأولى النبات والإنسان من سلسلة الريادة

[موقع المناهج](#) ⇨ [المناهج العمانية](#) ⇨ [الصف السابع](#) ⇨ [علوم](#) ⇨ [الفصل الأول](#)

روابط مواقع التواصل الاجتماعي بحسب الصف السابع



روابط مواد الصف السابع على تلغرام

[الرياضيات](#)

[اللغة الانجليزية](#)

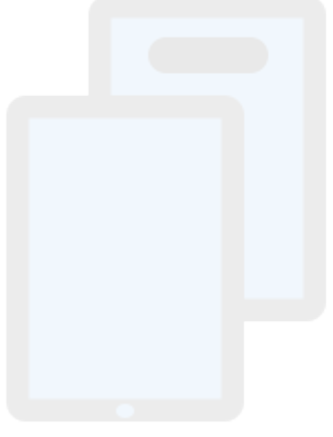
[اللغة العربية](#)

[التربية الاسلامية](#)

المزيد من الملفات بحسب الصف السابع والمادة علوم في الفصل الأول

| | |
|--|---|
| مراجعة على الوحدات الرابعة والخامسة والسادسة | 1 |
| ملخص الوحدة السادسة | 2 |
| ملخص درس الصخور والمعادن والتربة من الوحدة الخامسة | 3 |
| ملخص الوحدة الثالثة | 4 |
| أسئلة مع الإجابات على الوحدة الأولى | 5 |

أسئلة مع الاجابات



تم تحميل هذا الملف من

موقع المناهج العُمانية

alManahj.com/om

الوحدة الأولى

(النبات والانسان)

لمادة العلوم للصف السابع

من سلسلة الريادة

من تنسيق / ابو الياس

أسئلة الدرس

تم تحميل هذا الملف من
موقع المناهج العُمانية

alManahj.com/om

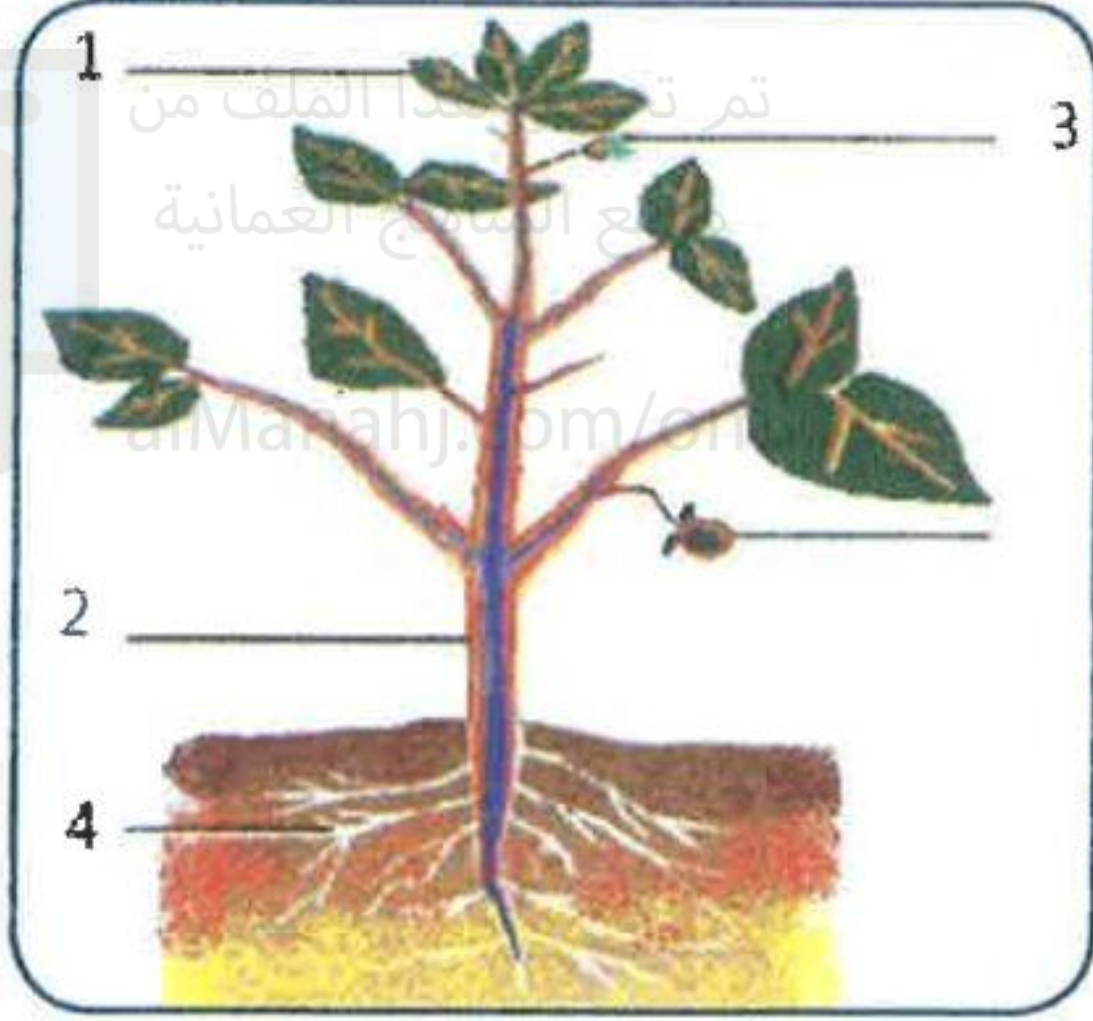
أ- اختر مما بين القوسين

- ① هو المسؤول عن ظهور النبات باللون الاخضر
(الازهار - اليخضور - الجذر)
- ② تطلق النباتات غاز خلال النهار
(الهيدروجين - ثاني اكسيد الكربون - الاكسجين)
- ③ تعتمد الحيوانات بشكل رئيسي على في غذائها
(الحشرات - الزواحف - النباتات)
- ④ هو المسؤول عن امتصاص الطاقة من ضوء الشمس
(الكلوروفيل - الاوراق - الجذر)

ب- ضع علامة صح أو خطأ

- ① الحيوانات تمتص الطاقة من ضوء الشمس ()
- ② الجذور هي المسؤولة عن امتصاص الطاقة في النباتات ()
- ③ تعمل الجذور على تثبيت النبات في التربة ()
- ④ الساق هو عضو التكاثر في النبات ()
- ⑤ الازهار هي عضو التكاثر في النبات ()
- ⑥ توجد صبغة الكلوروفيل في الازهار ()

ج- أنظر إلى الرسم ثم اجب



① اكتب اسم الأجزاء (1) و (3)

② ما وظيفة الجزء رقم (4)

الأجابة

أ- ① اليخضور

② الاكسجين

③ النباتات

④ الكلوروفيل

ب- ① × ② × ③ √ ④ × ⑤ √ ⑥ ×

ج- ① (1) الاوراق (2) الزهرة

② يعمل على تثبيت النبات في التربة وامتصاص الماء والاملاح



أسئلة الدرس

تم تحميل هذا الملف من
موقع المناهج العُمانية

alManahj.com/om

أ- اختر مما بين القوسين

- ① تكون الازهار
(ليس لها لون - ملونة - خضراء)
- ② التكاثر في النبات يتطلب وجود الامشاج
(الجنسي - اللاجنسي)
- ③ هي اكثر جزء ملون في الزهرة
(البتلات - المتك - الميسم)
- ④ تنتج حبوب اللقاح في
(البتلات - المتك - الميسم)
- ⑤ توجد الامشاج الـ داخل البويضات
(الانثوية - الذكرية)

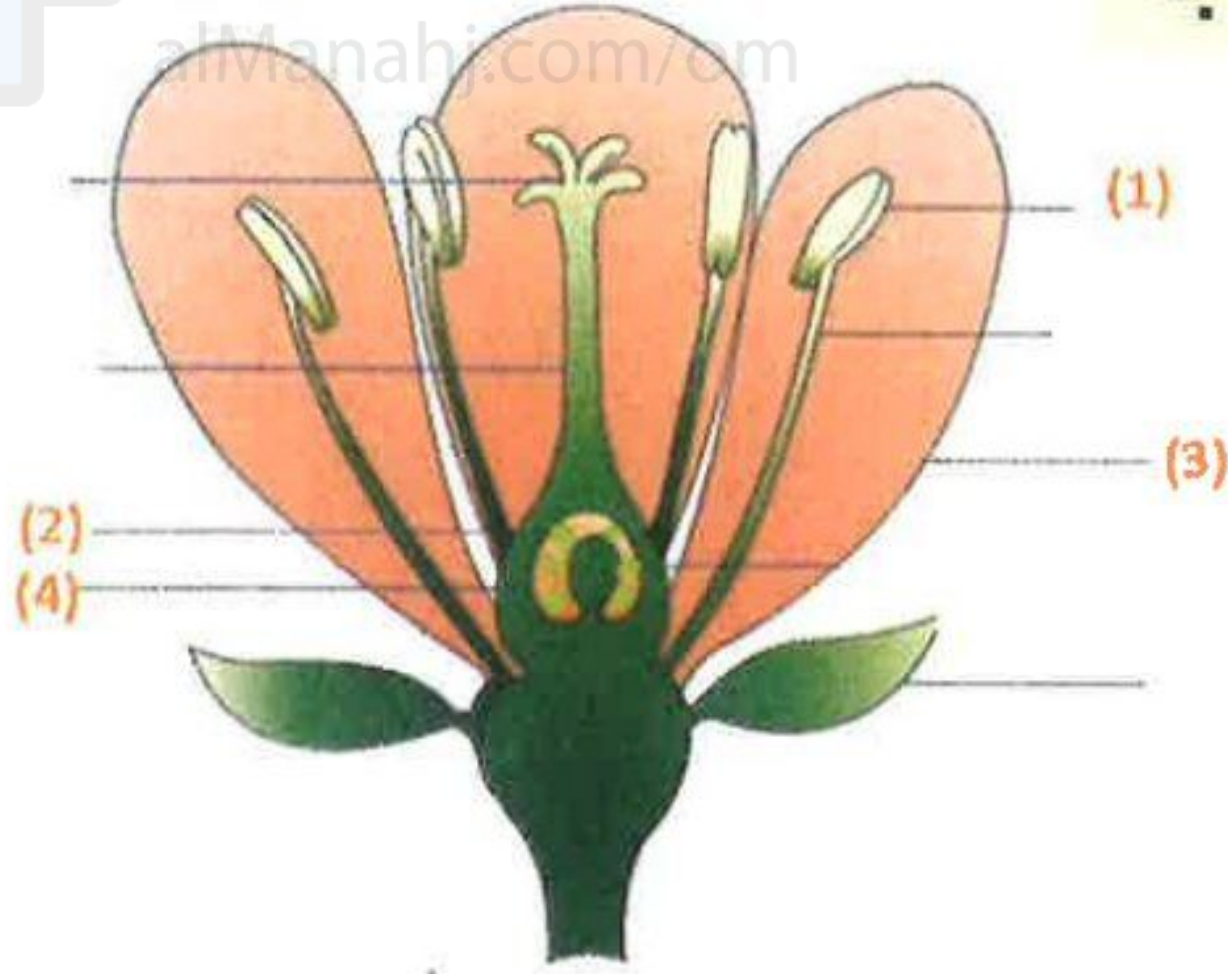
ب- ضع علامة صح أو خطأ

- ① تتكون النباتات من سيقان لها الوان زاهية ()
- ② الاخصاب هو عملية التحام المشيج الذكري مع المشيج الانثوي ()
- ③ وجود الامشاج او الخلايا الجنسية مهمة جدا في عملية التكاثر اللاجنسي ()
- ④ تحتوي البتلات على حبوب اللقاح ()
- ⑤ توجد الامشاج الذكرية في البويضات ()
- ⑥ توجد الامشاج الانثوية داخل البويضات ()

ج- اذكر وظيفة كل من البتلات والمتك.

تم تحميل هذا الملف من
موقع المناهج العُمانية

د- أنظر إلى الرسم ثم اجب



① ما اسم الجزء رقم 3 ، 4 ؟

② ما وظيفة الجزء رقم 1 ؟

③ توجد الامشاج الانثوية في الجزء رقم

..... ويسمى ب.....

الأجابة

أ- ① ملونة

② الجنسي

③ البتلات

④ المتك

⑤ الانثوية

ب- ① × ② √ ③ × ④ × ⑤ × ⑥ √

ج-

البتلات: * تجذب الطيور و احيانا تنتج روائح لجذب الحشرات

* تنتج في قاعدة البتلات رحيق حلو المذاق تتغذى عليه الطيور والحشرات

المتك: * ينتج حبوب اللقاح والذي قد تأكله الحشرات والطيور

د-

① (3) بتلة ، (4) مبيض ② ينتج حبوب اللقاح

③ (2) ، بويضة



أسئلة الدرس

تم تحميل هذا الملف من
موقع المناهج العُمانية

alManahj.com/om

أ- اختر مما بين القوسين

- ① عضو التكاثر الجنسي في النباتات هي
(الزهرة - الميسم - المتك)
- ② الامشاج الذكرية للانسان هي
(حبوب اللقاح - الانوية بداخل حبوب اللقاح - الحيوانات المنوية)
- ③ الامشاج الذكرية للنبات هي
(حبوب اللقاح - الانوية بداخل حبوب اللقاح - الحيوانات المنوية)
- ④ تنتج حبوب اللقاح في الزهرة
(متك - بتلات - مياسم)
- ⑤ - الامشاج الذكرية للـ يمكنها ان تسبح للبويضة
(الانسان - النبات)

ب- ضع علامة صح أو خطأ

- ① التكاثر الجنسي لا يتطلب الى الامشاج ()
- ② الحيوانات المنوية هي الامشاج الذكرية في النبات ()
- ③ انوية حبوب اللقاح هي الامشاج الذكرية للانسان ()
- ④ حبوب اللقاح يمكن ان تسبح الى البويضة ()
- ⑤ الحيوانات المنوية يمكن ان تسبح الى البويضة ()
- ⑥ تعتمد النباتات في التلقيح على الحشرات او الطيور او الرياح ()

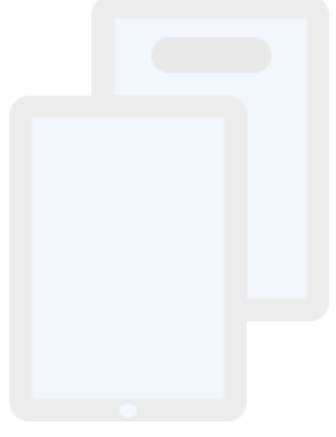
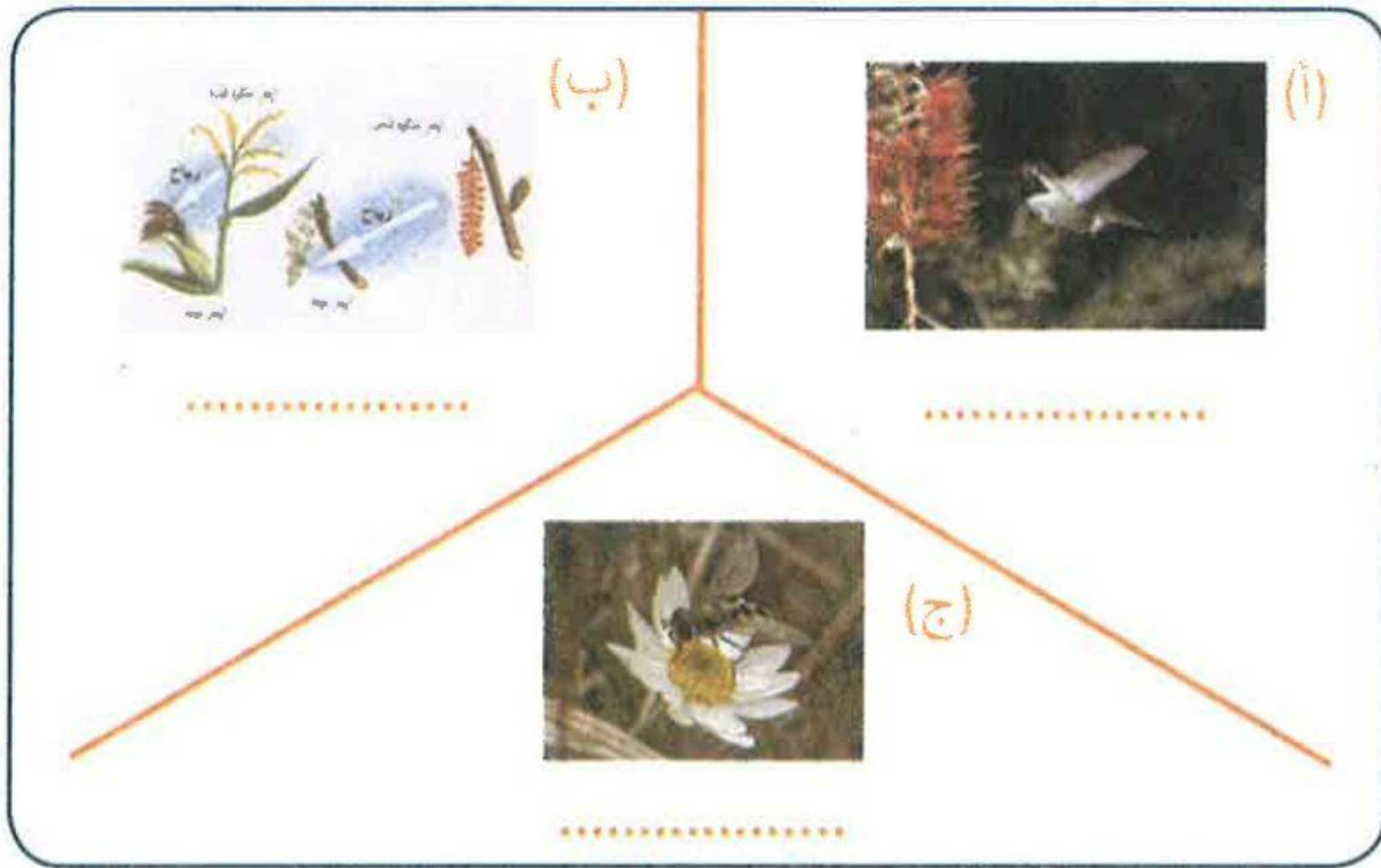
ج- ما هي عملية التلقيح؟

د- كيف تتم عملية التلقيح في النبات؟

هـ- اين يتم انتاج حبوب اللقاح في الزهرة؟

و- كيف تقوم الحشرات بنقل حبوب اللقاح الى ميسم الزهرة؟

ز- ما هو نوع التلقيح في كل من الصور التالية:



تم تحميل هذا الملف من
موقع المناهج العُمانية
alManahj.com/om



الأجابة



أ- 1 الزهرة

2 الحيوانات المنوية

3 الانوية بداخل حبوب اللقاح

4 متك

5 الانسان

تم تحميل هذا الملف من

موقع المناهج العُمانية

alManahj.com/om

ب- 1 × 2 × 3 × 4 × 5 √ 6

ج- هو عملية انتقال حبوب اللقاح من المتك الى الميسم

د-

1 الكثير من الازهار عن طريق الحشرات او الطيور

2 بعض الازهار مثل الاعشاب عن طريق الرياح حيث تقوم الرياح باقتلاع

حبوب اللقاح من المتك وبالصدفة تهبط بعض حبوب اللقاح على مياسم

الازهار الاخرى

هـ- المتك

و- تصل الحشرة إلى الزهرة لامتصاص الرحيق، تلتصق حبوب اللقاح بجسم

الحشرة وعندما تنتقل الحشرة إلى زهرة أخرى تنتقل بعض حبوب اللقاح بفعل

الاحتكاك إلى ميسم هذه الزهرة

ز-

(أ) تلقيح بالطيور ، (ب) تلقيح بالرياح ، (ج) تلقيح بالحشرات

أسئلة الدرس

تم تحميل هذا الملف من
موقع المناهج العُمانية

alManahj.com/om

أ- اختر مما بين القوسين

- ① التكاثر في الازهار تكاثر
(جنسي - لا جنسي)
- ② عند اتحاد نواة المشيج الذكري ونواة المشيج الانثوي ينتج
(الزيجوت - المبيض - البذرة)
- ③ تنقسم البويضة الملقحة وتنتج
(البويضة - الجنين - الزيجوت)
- ④ عند تكوين الجنين في النبات تنمو البويضة الى
(زيجوت - مبيض - بذرة)

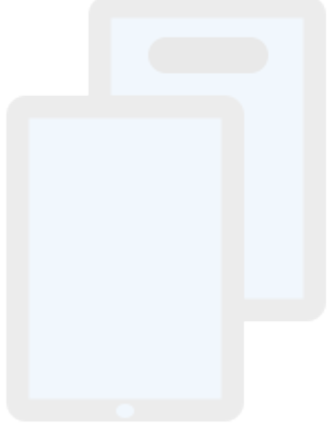
ب- ضع علامة صح أو خطأ

- ① التلقيح هو عملية التقاء نواة المشيج الذكري مع نواة المشيج الانثوي ()
- ② الاخصاب هو عملية التقاء نواة المشيج الذكري مع نواة المشيج الانثوي ()
- ③ عند وصول حبوب اللقاح الى مياسم الازهار يمتد منها انابيب تصل الى البويضة
()
- ④ يتحد المشيج الذكري مع المشيج الانثوي داخل البويضة ()
- ⑤ عند اندماج المشيج الذكري مع المشيج الانثوي يتكون الزيجوت ()
- ⑥ ينمو الزيجوت الى بذرة ()

ج- ما هو الاخصاب؟

د- ماذا يحدث بعد تكوين البويضة الملقحة (الزيجوت)؟

ه- ما هو المشيج الذكري والانثوي في النبات؟



تم تحميل هذا الملف من
موقع المناهج العُمانية

alManahj.com/om

الأجابة



أ- ① جنسي

② زيجوت

③ جنين

④ بذرة

ب- ① × ② √ ③ √ ④ √ ⑤ √ ⑥ ×

ج- عملية تحدث في التكاثر الجنسي حيث تلتقي نواة المشيج الذكري مع نواة المشيج الانثوي

د- تبدأ في الانقسام وتنتج مجموعة صغيرة من الخلايا تسمى الجنين، وينمو هذا الجنين الى نبات جديد، وتبدأ البويضة في التغير حيث تنمو تدريجياً الى بذرة

ه- المشيج الذكري عبارة عن انوية داخل حبوب اللقاح والمشيج الانثوي عبارة عن انوية داخل البويضات



أسئلة الدرس

تم تحميل هذا الملف من
موقع المناهج العُمانية

alManahj.com/om

أ- اختر مما بين القوسين

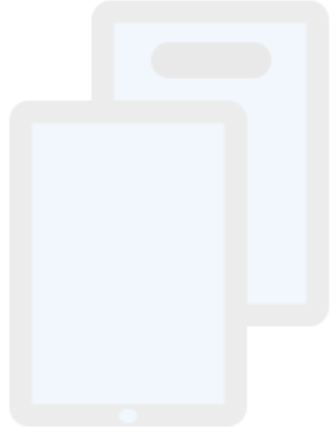
- ① بعد الاخصاب تتحول البويضة الى
(بذرة - ثمرة - مبيض)
- ② بعد الاخصاب يتحول المبيض الى
(بذرة - ثمرة - بويضة)
- ③ تحتوي البذرة على
(الثمرة - الجنين - البويضة)
- ④ يعد البذور هام جدا لتجنب التنافس مع النبات الاصيلي
(تجمع - انتشار)

ب- ضع علامة صح أو خطأ

- ① تكيف الثمار لتساعد البذور بداخلها على التجمع ()
- ② بعد الاخصاب يتحول المبيض الى بذرة ()
- ③ بعد الاخصاب تتحول البويضة الى ثمرة ()
- ④ لكي ينمو النبات يحتاج الى الماء والاملاح المعدنية ()
- ⑤ انتشار البذور يساعدها على النمو ()
- ⑥ تحتوي الثمار على بذور ()

ج- ماذا يحدث الى المبيض اثناء تحول البويضة الى بذرة؟

د- ماذا تحتاج النباتات عندما تبدأ في النمو؟



تم تحميل هذا الملف من
موقع المناهج العُمانية

alManahj.com/om

الأجابة



أ- بذرة

② ثمرة

③ لجنين

④ انتشار

ب- ① × ② × ③ × ④ √ ⑤ √ ⑥

ج- يتحول المبيض الى ثمرة

د- ① تحتاج الى مساحة صغيرة لها وحدها

② الماء والضوء والاملاح المعدنية

أسئلة الدرس

أ- اختر مما بين القوسين

تم تحميل هذا الملف من
موقع المناهج العُمانية

alManahj.com/om

① يعمل الجهاز على تفتيت الطعام

(الهضمي - العصبي - التنفسي - الدوري)

② عملية تفتيت الطعام الى جزيئات صغيرة تسمى

(التنفس - الاخراج - الهضم)

③ يبدأ الجهاز الهضمي ب..... وينتهي ب.....

(الفم/ المستقيم - المرئ/ المعدة - الفم/ الامعاء الغليظة)

④ يعمل الجهاز.....على مساعدة اجزاء الجسم على التواصل

(الهضمي - العصبي - التنفسي - الدوري)

⑤ تنتقل الاشارات العصبية عبر.....

(الاعصاب - الاوردة - الشرايين)

⑥ يعمل الجهاز على دخول الاكسجين وخروج ثاني اكسيد الكربون

(الهضمي - العصبي - التنفسي - الدوري)

⑦ اثناء عملية الزفير يخرج غاز.....

(الاكسجين - ثاني اكسيد الكربون)

⑧ يعمل الجهاز على نقل المواد عبر جميع اجزاء الجسم

(الهضمي - العصبي - التنفسي - الدوري)

⑨ يتكون الجهاز الدوري من

(اعصاب - اوعية دموية)

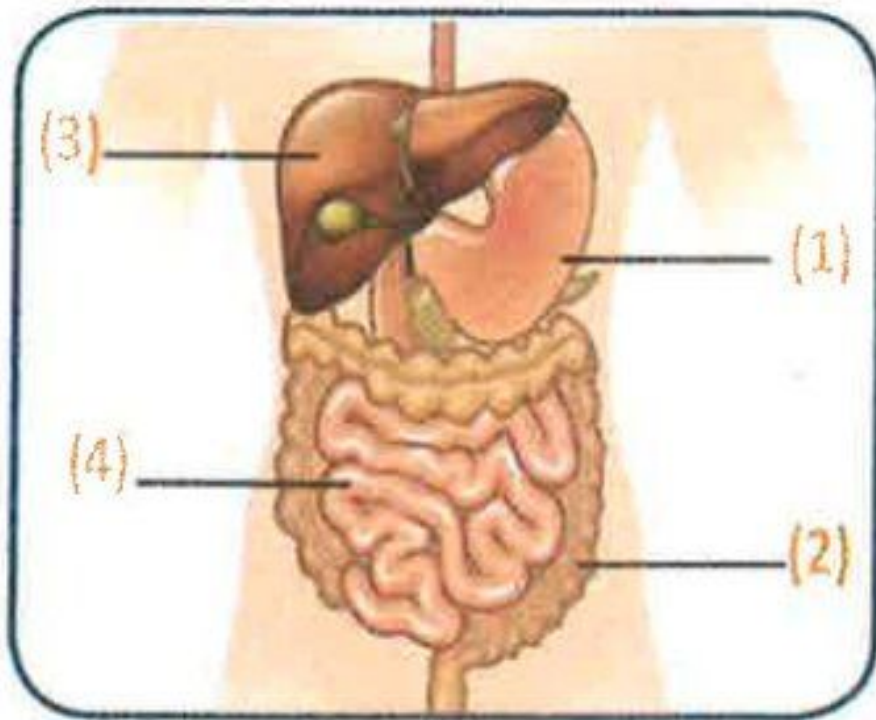
ب- ضع علامة صح أو خطأ

- ① يعمل الجهاز الهضمي على تفتيت الطعام الى جزيئات كبيرة ()
- ② الجهاز الهضمي هو المسؤول عن عملية التنفس ()
- ③ يستغرق الطعام في الجهاز الهضمي ساعة او ساعتين ()
- ④ الجهاز الدوري يعمل على نقل المواد الى جميع اجزاء الجسم ()
- ⑤ يتكون الجهاز الدوري من اوعية دموية ()
- ⑥ الرئة هي المسؤولة عن ضخ الدم ()
- ⑦ يتكون الجهاز العصبي من اوعية دموية ()
- ⑧ تعد اعضاء الحس جزء من الجهاز العصبي ()
- ⑨ تحتاج الخلايا الى الاكسجين كي تتنفس ()
- ⑩ يدخل الاكسجين الى الرئتين اثناء عملية الزفير ()

ج- ما وظيفة كل من

- | | |
|-----------------|------------------|
| ① الجهاز الهضمي | ② الجهاز الدوري |
| ③ الجهاز العصبي | ④ الجهاز التنفسي |

د- انظر إلى الرسم واثم اجب



- ① اسم الجزء رقم (1)
- ② اسم الجزء رقم (2)
- ③ اسم الجزء رقم (3)
- ④ اسم الجزء رقم (4)
- ⑤ ما اسم الجهاز الذي يوجد به هذه الاعضاء؟ وما وظيفة هذا الجهاز؟

الأجابة



3 تم تحريك الفم / المستقيم

6 موقع الجهاز العنقاني التنفسي

9 اوعية دموية

2 الهضم

5 الاعصاب

8 الدوري

أ- 1 الهضمي

4 العصبي

7 ثاني اكسيد الكربون

ب- 1 × 2 × 3 × 4 × 5

6 × 7 × 8 × 9 × 10

ج- 1 الجهاز الهضمي هو المسؤول عن تفتيت الطعام الى جزيئات

2 الجهاز الدوري هو المسؤول عن نقل المواد عبر جميع اجزاء الجسم

3 الجهاز العصبي هو المسؤول عن جعل اجزاء الجسم تتواصل مع بعضها

4 الجهاز التنفسي هو المسؤول عن دخول الاكسجين الى الجسم وخروج ثاني

اكسيد الكربون من الجسم

د- 1 المعدة

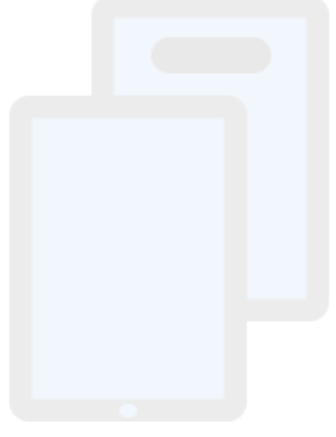
2 الامعاء الغليظة

3 الكبد

4 الامعاء الدقيقة

5 الجهاز الهضمي / تفتيت الطعام الى جزيئات

أسئلة الدرس



تم تحميل هذا الملف من

موقع المناهج العُمانية

alManahj.com/om

أ- اختر مما بين القوسين

① يدعم الجسم ويساعده على الحركة

(الهيكل العظمي - الرئتين - الجهاز الهضمي)

② عدد الضلوع في جسم الانسان تساوي

(24 - 14 - 22)

③ تحمي الجمجمة

(الدماغ - القلب - الرئتين)

④ تحمي عظام الصدر والضلوع

(القلب والرئتين - الدماغ - المعدة)

ب- ضع علامة صح أو خطأ

① يعمل الجهاز التنفسي على دعم الجسم ومساعدته على الحركة ()

② الهيكل العظمي يحمي بعض الاعضاء الرخوة داخل الجسم ()

③ الجمجمة تحمي القلب والرئتين ()

④ تحمي الجمجمة الدماغ ()

⑤ العظام الطويلة اكثر صلابة من العظام القصيرة ()

ج- ما هي وظيفة الهيكل العظمي

د- اذكر فائدة عظام الجمجمة والضلوع وعظام الصدر



هـ - انظر إلى الرسم ثم اجب

① ما اسم الجزء رقم (1)؟

② ما هي وظيفة الجزئين رقم (2)، (3)؟

③ ما هي وظيفة الجزء رقم (1)؟

الأجابة

أ- ① الهيكل العظمي

③ الدماغ

② 24

④ القلب والرئتين

ب- ① × ② √ ③ × ④ √ ⑤ ×

ج- ① يدعم الجسم

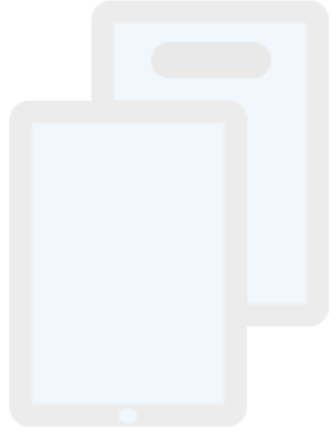
② يساعده على الحركة

③ يحمي بعض الاعضاء الرخوة داخل جسمك

ذ- الجمجمة تحمي الدماغ و الضلوع وعظام الصدر تحمي القلب والرئتين

هـ- ① الجمجمة ② تحمي القلب والرئتين ③ تحمي الدماغ

أسئلة الدرس



تم تحميل هذا الملف من
موقع المناهج العُمانية

alManahj.com/om

أ- اختر مما بين القوسين

- ① هو مكان التقاء عظمتين
(الكتف - الفك - المفصل)
- ② تعتبر مفاصل القحف بالجمجمة مفاصل
(ثابتة - متحركة)
- ③ الفك من المفاصل
(المتحركة - الثابتة)
- ④ يعد مفصل الكتف مفصل
(كروي - رزي - ثابت)
- ⑤ يعد مفصل الكوع مفصل
(كروي - رزي - ثابت)
- ⑥ يمكن لمفصل الكتف التحرك في
(اتجاه واحد - اتجاهين - جميع الاتجاهات)
- ⑦ المادة التي تغطي نهاية العظام لتقليل قوة الاحتكاك تسمى
(الغضاريف - السائل الزلالي - القحف)
- ⑧ السائل الزلق السميك بين العظام يسمى
(الغضاريف - السائل الزلالي - القحف)



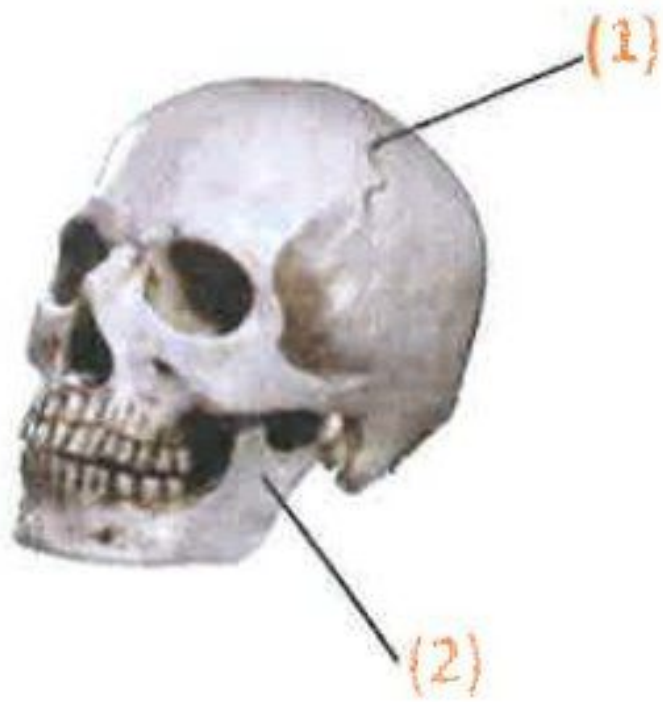
ب- ضع علامة صح أو خطأ

- () ① يمكن للمفصل الثابت التحرك في اتجاه واحد فقط
 () ② المفصل الذي يربط الفك بباقي الجمجمة هو مفصل متحرك
 () ③ المفصل الرزي يمكنه التحرك في جميع الاتجاهات
 () ④ المفصل الكروي يمكنه التحرك في جميع الاتجاهات
 () ⑤ مفصل الكتف يمكنه التحرك في جميع الاتجاهات وهو مفصل رزي
 () ⑥ مفصل الكوع يمكنه التحرك في اتجاه واحد وهو مفصل كروي
 () ⑦ الغضاريف تغطي نهاية العظام وهي مادة زلقة سميكة
 () ⑧ السائل الزلالي يوجد في الفراغات بين العظام وهو سائل زلق سميك
 () ⑨ تعمل الغضاريف والسائل الزلالي على زيادة قوة الاحتكاك

ج- ما وظيفة السائل الزلالي؟

د- س: لماذا لا يتحرك المرفق في جميع الاتجاهات؟

هـ - انظر إلى الرسم ثم اجب



- ① يعد المفصل رقم (1) مفصلاً
- ② يعد المفصل رقم (1) مفصلاً



تم تحريك المتحركة من
موقع المناهج العمانية
جميع الاتجاهات
alManahj.com/om

2 ثابتة

5 رزي

8 السائل الزلالي

أ- 1 المفصل

4 كروي

7 الغضاريف

ب- 1 × 2 √ 3 × 4 √ 5 ×

6 × 7 × 8 √ 9 ×

ج- يعمل على تقليل قوة الاحتكاك في المفاصل عن طريق تزليق المفاصل وهو مثل
عمل الزيت في الاجزاء المتحركة لمحرك او دراجة

د- لان مفصل المرفق هو مفصل رزي، فلذلك يتحرك في اتجاه واحد فقط مثل
حركة الباب المثبت في رزة.

هـ- 1 ثابتا

2 متحركا

أسئلة الدرس

أ- اختر مما بين القوسين

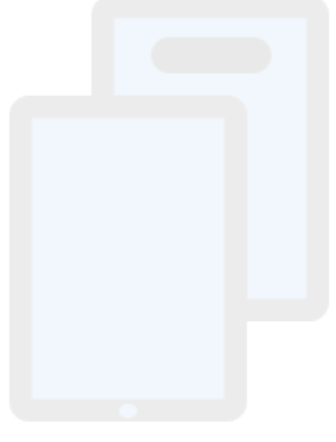
تم تحميل هذا الملف من
موقع المناهج العُمانية

alManahj.com/om

- 1) تتصل العضلات بالعظام عن طريق
(الاورتار - الغضاريف - السائل الزلالي)
- 2) تتصل عظام الكعبرة والكتف بالعضلة
(ذات الرأسين - ثلاثية الرؤوس)
- 3) تتصل عظام الزند والكتف بالعضلة
(ذات الرأسين - ثلاثية الرؤوس)
- 4) تسمى العضلة ذات الرأسين بهذا الاسم لان لها
(وترين - ثلاثة اوتار - اربع اوتار)
- 5) تسمى العضلة ثلاثية الرؤوس بهذا الاسم لان لها
(وترين - ثلاثة اوتار - اربع اوتار)
- 6) تصبح العضلات اقصر عندما
(تنقبض - تنبسط - تبقى كما هي)
- 7) يمكن للعضلات ان من تلقاء نفسها
(تطول - تقصر)
- 8) عندما تنقبض العضلة ذات الرأسين فانها تشد عظمة الكتف و
(الزند - الكعبرة - العضد)
- 9) عندما تنقبض العضلة ثلاثية الرؤوس فانها تشد عظمة الكتف و
(الزند - الكعبرة - العضد)

10) تعمل انقباض العضلة ذات الرأسين على الذراع
(ثني - استقامة)

11) للاوتار ان تنبسط
(يمكن - لا يمكن)



تم تحميل هذا الملف من

موقع المناهج العُمانية

alManahj.com/om

ب- ضع علامة صح أو خطأ

- 1) الاوتار تجعل العضلات والعظام متصلة ()
- 2) الاوتار ضعيفة جدا ولا يمكن ان تنبسط ()
- 3) من المستحيل ان تصبح العضلات اقصر او اطول من تلقاء نفسها ()
- 4) يمكن للعضلات ان تكون اطول عن طريق الشد ()
- 5) عند انقباض العضلة ذات الرأسين يستقيم الذراع ()
- 6) عند انقباض العضلة ثلاثية الرؤوس يستقيم الذراع ()
- 7) العضلتين الرئيسيتين في الذراع تعد من العضلات الهيكلية ()

ج- ماذا يحدث عند انقباض العضلة ذات الرأسين؟

د- متى تصبح العضلة اطول؟

الأجابة



- أ- 1) الأوتار
2) ذات الرأسين
3) ثلاثية الرؤوس
4) وترين
5) ثلاثة أوتار
6) تنقبض
7) تقصر
8) السائل الزلالي
9) الكعبرة
10) الزند
11) لا يمكن

ب- 1) $\sqrt{1}$ × 2) \times 3) \times 4) $\sqrt{4}$ × 5) \times
6) $\sqrt{6}$ 7) $\sqrt{7}$

ج- تقوم العضلة ذات الرأسين بشد الكعبرة وعظمة الكتف وتنتقل قوة الشد إلى هذه العظام عن طريق الأوتار القوية وتشد الكعبرة إلى أعلى في اتجاه عظمة الكتف وينتهي الذراع

د- العضلة عندما تكون منبسطة لا تفعل شيء من تلقاء نفسها ولكن اذا اثرت عليها قوة شد فيمكن لهذه القوة ان تجعلها تصبح اطول



أسئلة الدرس

تم تحميل هذا الملف من
موقع المناهج العُمانية

alManahj.com/o

أ- اختر مما بين القوسين

- ① يدرس علماء تركيب الجسم
(التشريح - فسيولوجيا الرياضة - فسيولوجيا الاعصاب)
- ② يستخدم علماء الاشعة السينية وغيرها لرؤية ما بداخل الجسم دون فتحه
(التشريح - فسيولوجيا الرياضة - فسيولوجيا الاعصاب)
- ③ يدرس علماء طريقة عمل الجسم
(التشريح - الفسيولوجيا)
- ④ يدرس علماء ما يحدث للجسم عند ممارسة التمارين الرياضية
(التشريح - فسيولوجيا الرياضة - فسيولوجيا الاعصاب)
- ⑤ يدرس علماء الدماغ وباقي الاعضاء الحسية
(التشريح - فسيولوجيا الرياضة - فسيولوجيا الاعصاب)

ب- ضع علامة صح أو خطأ

- ① تم اكتشاف كل شئ خاص بعمل جسم الانسان ()
- ② يدرس علماء الفسيولوجيا تركيب الجسم ()
- ③ يدرس علماء التشريح طريقة عمل الجسم ()
- ④ يدرس عالم الاعصاب كيف يعمل الدماغ ()
- ⑤ يدرس عالم فسيولوجيا الرياضة تأثير التمارين الرياضية على الجسم ()

ج- ماذا يدرس عالم الاعصاب؟

د- كيف يدرس علماء التشريح الكائنات الحية؟



تم تحميل هذا الملف من
موقع المناهج العمانية

alManahj.com/om

أ- 1) التشريح 2) التشريح 3) الفسيولوجيا
4) فسيولوجيا الرياضة 5) فسيولوجيا الاعصاب

ب- 1) × 2) × 3) × 4) √ 5) √

ج- يدرس كيف يعمل الدماغ وباقي اعضاء الجهاز العصبي، ويقوم باجراء أبحاثا للإجابة عن أنواع مختلفة من الأسئلة مثل: كيف نتعلم أو كيف يرسل الدماغ الإشارات العصبية إلى أجزاء الجسم الأخرى.

د- باستخدام الاشعة السينية والاشعة المقطعية واشعة الرنين المغناطيسي، حيث تمكنهم هذه التقنيات من رؤية ما بداخل الجسم دون فتحه



اسئلة الكتاب المدرسي لنهاية الوحدة الاولى

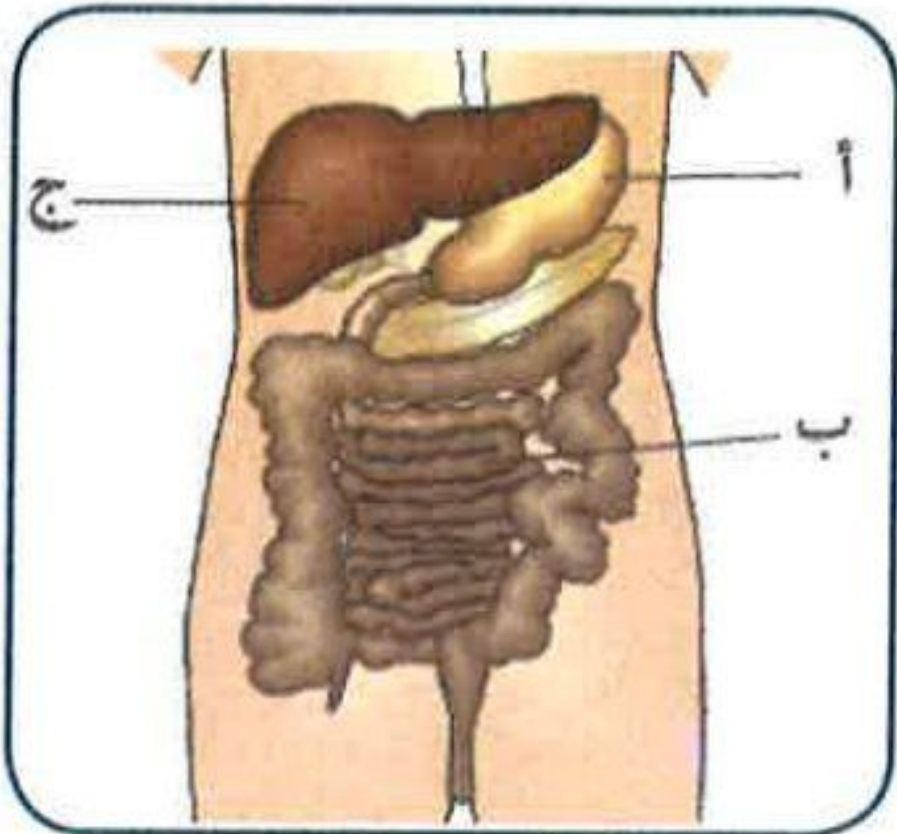
هذا الملف من
موقع المناهج العمانية

1) انسخ هذه الجمل مع إكمالها باستخدام الكلمات الواردة في القائمة ويمكنك استخدام كل كلمة مرة واحدة أو عدة مرات أو لا تستخدمها مطلقاً

| | | | | |
|---------|-------------|---------|--------|---------|
| الهواء | الازهار | الغذاء | الارض | الاوراق |
| الاعضاء | اجهزة الجسم | التكاثر | الجذور | الماء |

توجد الجذور والأوراق والسيقان والأزهار في النبات وتمتص الجذور و تساعد على تثبيت النبات في والأوراق هي المكان الذي يصنع فيه النبات الخاص به والأزهار مسؤولة عن أما الساق فيحمل و فوق الأرض.

توجد الجذور والأوراق والسيقان والأزهار في النبات وتمتص الجذور الماء وتساعد على تثبيت النبات في الأرض والأوراق هي المكان الذي يصنع فيه النبات الغذاء الخاص به والأزهار مسؤولة عن التكاثر أما الساق فيحمل الاوراق و الازهار فوق الأرض.



2) يعرض المخطط احد اجهزة الجسم.

أ- اذكر اسم هذا الجهاز.

الجهاز الهضمي

ب- اذكر أسماء الأعضاء المشار إليها بالحروف

أ و ب و ج

(أ) لمعدة (ب) الامعاء الدقيقة (ج) الكبد

ج- ما وظيفة هذا الجهاز؟ اختر من بين الإجابات التالية:

- تزويد الجسم بالطاقة عن طريق التنفس

- تفتيت الطعام إلى جزيئات صغيرة يمكن امتصاصها

- نقل الطعام إلى جميع أجزاء الجسم

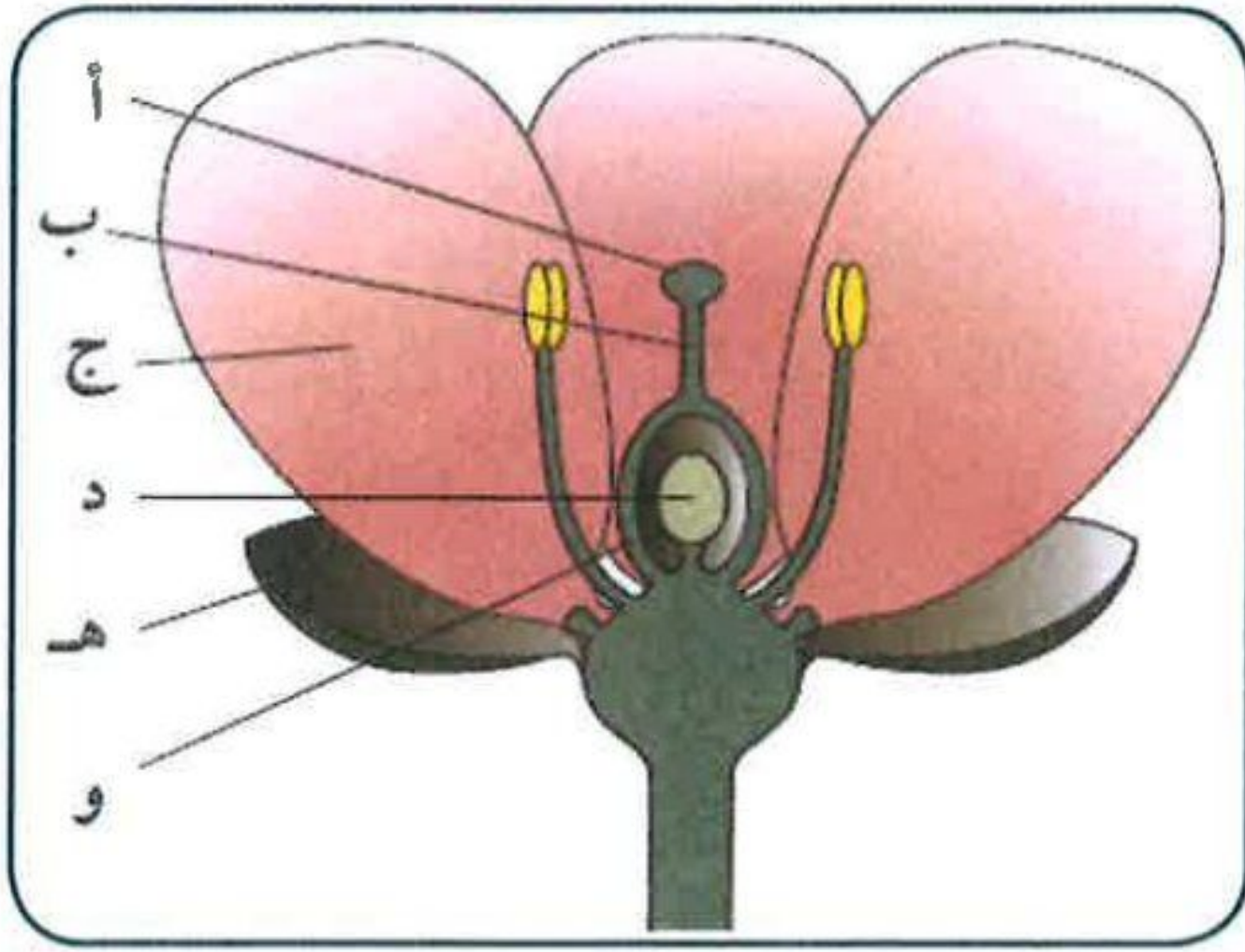
- مساعدة أجزاء الجسم المختلفة على التواصل مع بعضها

تفتيت الطعام إلى جزيئات صغيرة يمكن امتصاصها

③ تعرض الصورة الآتية زهرة.

أ- اذكر اسمي الجزأين المشار إليهما
بالحرفين أ و ب

(أ) الميسم (ب) القلم



ب- اكتب الحرف الذي يشير إلى الجزء الذي يجذب الحشرات إلى الزهرة

(ج)

ج- اشرح لماذا من المفيد للنبات أن يجذب الحشرات إلى الأزهار

لان الحشرات تساعد النبات في عملية التلقيح

د- اكتب الحرف الذي يشير إلى جزء الزهرة الذي يتحول إلى بذرة

(د)



4 تعرض الصورة ثمرة قُطعت نصفين.

أ- اشرح كيف يمكنك التأكد أن هذه ثمرة

يوجد بها بذور

ب- اذكر اسم جزء الزهرة الذي تنمو منه الثمرة

المبيض

ج- اقترح كيف تساعد هذه الثمرة البذور على الانتشار. وضح إجابتك

د- اشرح لماذا من المهم للبذور أن تنتشر

حتى تتجنب التنافس مع النبات الأصلي