

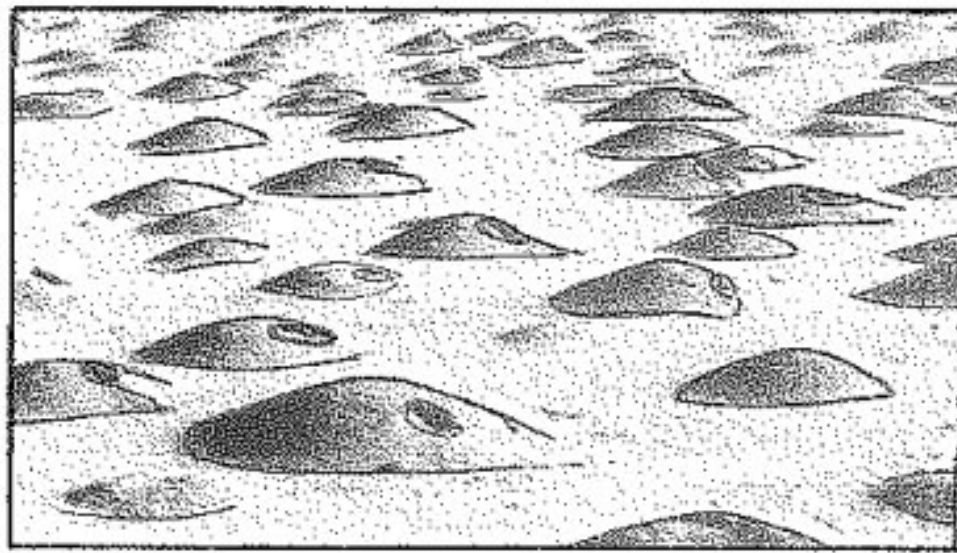
ريب اشهرم لي مصري ويسر لي امري

سلطنة عمان
وزارة التربية والتعليم
المديرية العامة للتربية والتعليم
لمحافظة الداخلية

امتحان الصف السابع

ملاحظة : الإجابة في الورقة نفسها	إمتحان الدور الثاني لفصل الدراسي الأول	المادة / الدراسات الاجتماعية
تتبيه : الأسئلة في : خمس صفحات	الزمن : ساعة ونصف	اسم الطالب /
الفصل /		

المسائل الأول : ضع دائرة حول رمز الإجابة الصحيحة من بين البدائل المعطاة:



١- الصورة التي أمامك توضح أهم الآثار المكتشفة في حضارة :

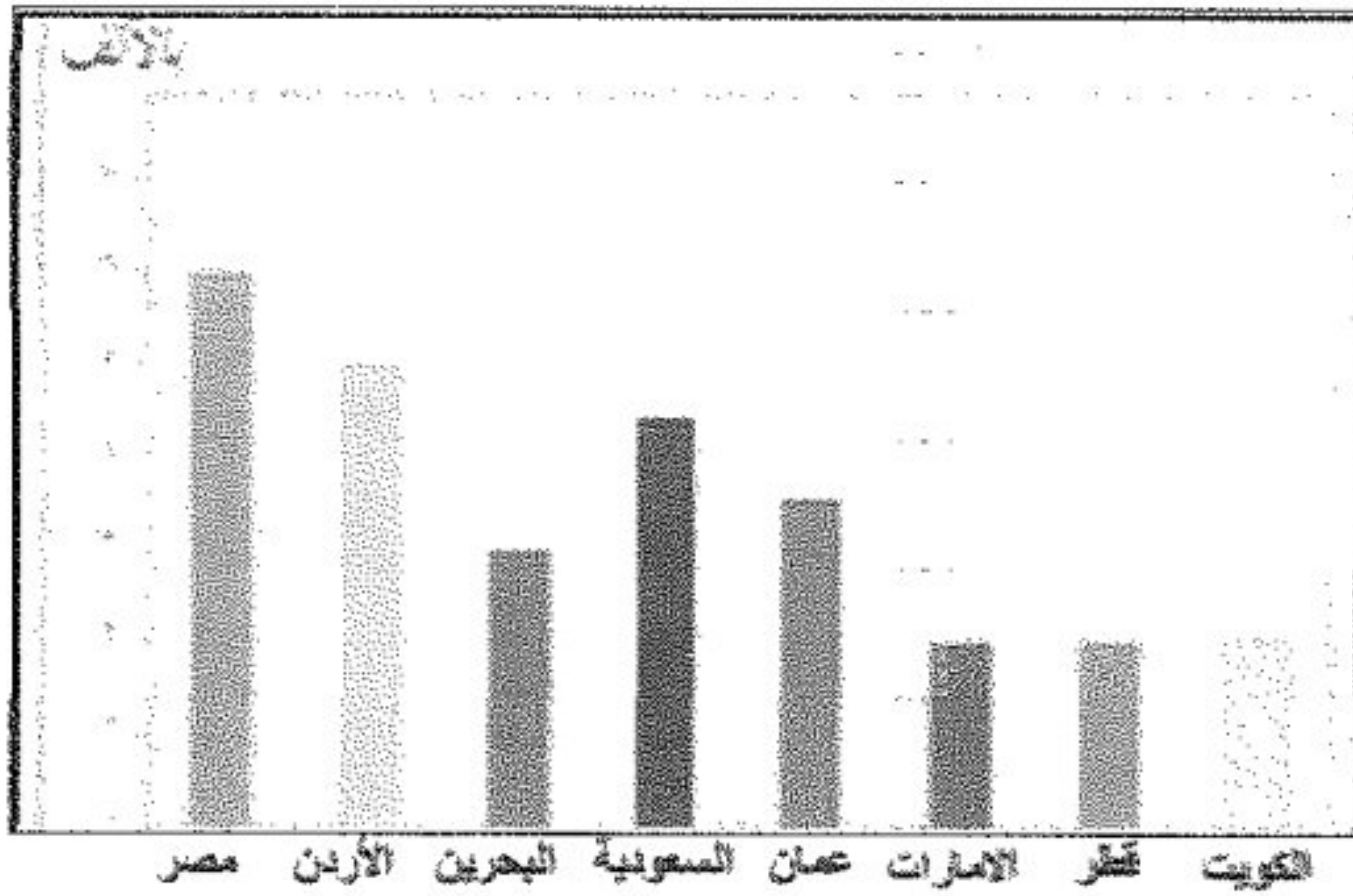
- أ- مجان
ب- دلمون
ج- أم النار
د- اليمن

د- السومريون

ج- البابليون

٢- أطلقوا على عمان اسم بلاد الفضة :
أ- الأكاديون
ب- الآشوريون

٣- من خلال الشكل المقابل الدولة التي تحتل المرتبة الثالثة من حيث معدلات الوفيات عام ٢٠٠٠م :



أ- البحرين
ب- السعودية

ج- عمان
د- الأردن

د- عدد الإناث

ج- حجم الأسرة

٤- تمثل البنية الاجتماعية للسكان :
أ- عدد الذكور
ب- فئات العمر

د- التضاريس

ج- الهجرة

٥- يعتبر من العوامل البشرية المؤثرة في توزيع السكان :
أ- المسطحات المائية
ب الموارد الطبيعية

يتبع / ٢

تابع امتحان الصف: السابع

ملاحظة : الإجابة على ورقة الأسئلة نفسها	إمتحان الدور الثاني فصل الدراسي الأول	-
تنبيه : الأسئلة في خمس صفحات	الزمن : ساعة ونصف	المادة / الدراسات الاجتماعية

تابع / السؤال الاول :

٦- إستغلال المال الزائد عن الحاجة لإقامة مشاريع تزيد من الدخل :
أ- الاستهلاك ب- الانفاق ج- الترشيد د- الاستثمار

٧- من مقومات الصحة الجيدة :
أ- التدخين ب- المشروبات الغازية ج- الوجبات السريعة د- الرياضة

٨- تعتبر من الموارد الطبيعية التي تعد من الممتلكات العامة للدولة:
أ- الغابات ب- الطرق ج- المستشفيات د- المدارس

السؤال الثاني :: أجب عن الأسئلة الآتية:
أولاً:

أ) أعط تعريفا لمفهوم بنية السكان.

ب) علل إطلاق العرب على اليمن اسم اليمن الخضراء.

ج) انكر اثنين من أسباب النقص الغذائي العالمي؟

-١

-٢

ثانياً :

ادرس الشكل المجاور ثم أجب عن الأسئلة التي تليه:

أ- ماذا تسمى العملية في الشكل المجاور؟

ب- ما اسم الوقود المستخدم في هذه العملية؟

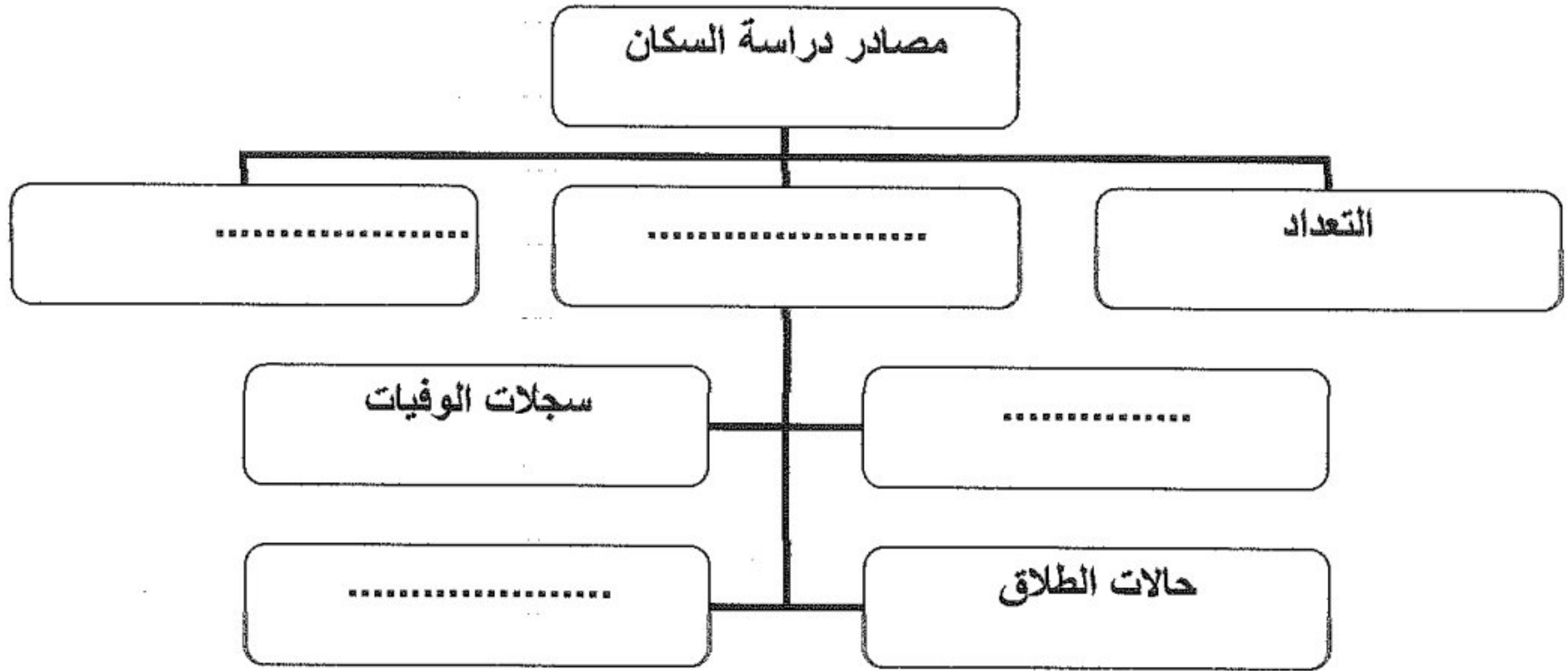


تابع امتحان الصف: السابع

ملاحظة : الإجابة على ورقة الأسئلة نفسها	إمتحان الدور الثاني للفصل الدراسي الأول
تنبيه : الأسئلة في : خمس صفحات	الزمن : ساعة ونصف

تابع/ السؤال الثاني:

ثالثا : وزع المفاهيم الآتية في المخطط أدناه لتحصل على خريطة مفاهيم صحيحة:
(حالات الزواج - الهجرة - الإحصاءات الحيوية - سجلات المواليد)



السؤال الثالث :

اولا : أ) اذكر نتيجة واحدة ترتبت على:

١- انهيار سد مأرب .

.....

٢- مزج معدن النحاس بالقصدير.

.....

ب) زيادة عدد السكان .

.....

ثانيا: أ) اقترح أربعة حلول للتخفيف من الحوادث المرورية؟

..... ١-

..... ٢-

..... ٣-

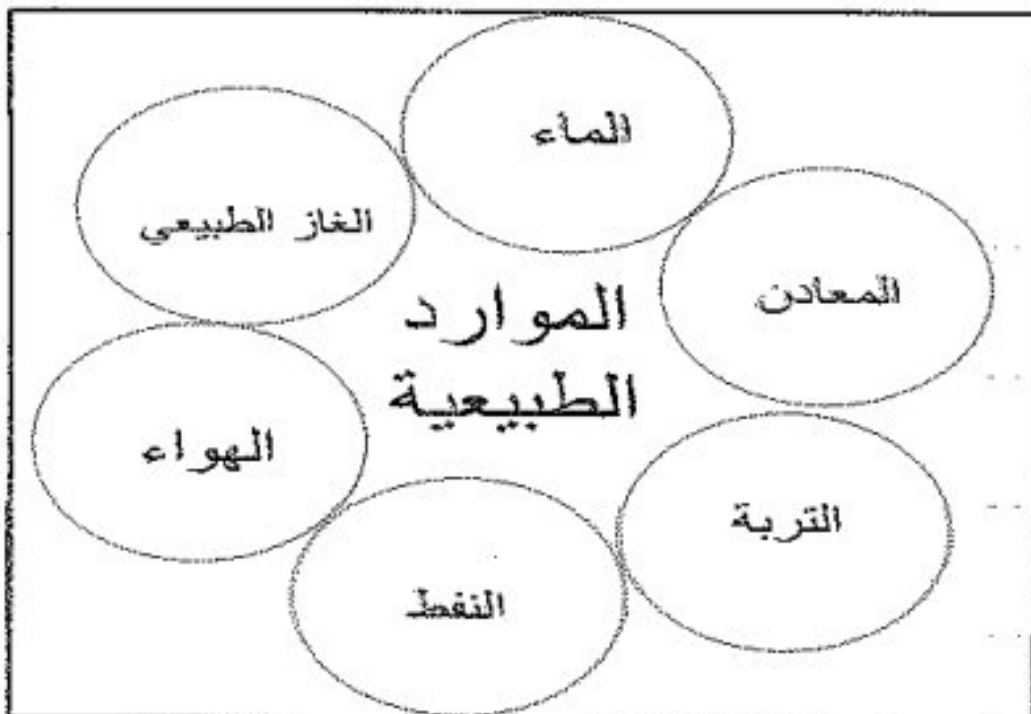
..... ٤-

تابع امتحان الصف: السابع

ملاحظة: الإجابة على ورقة الأسئلة نفسها	إمتحان الدور الثاني صل الدراسي الأول	
تنبيه: الأسئلة في: خمس صفحات	الزمن: ساعة ونصف	المادة / الدراسات الاجتماعية

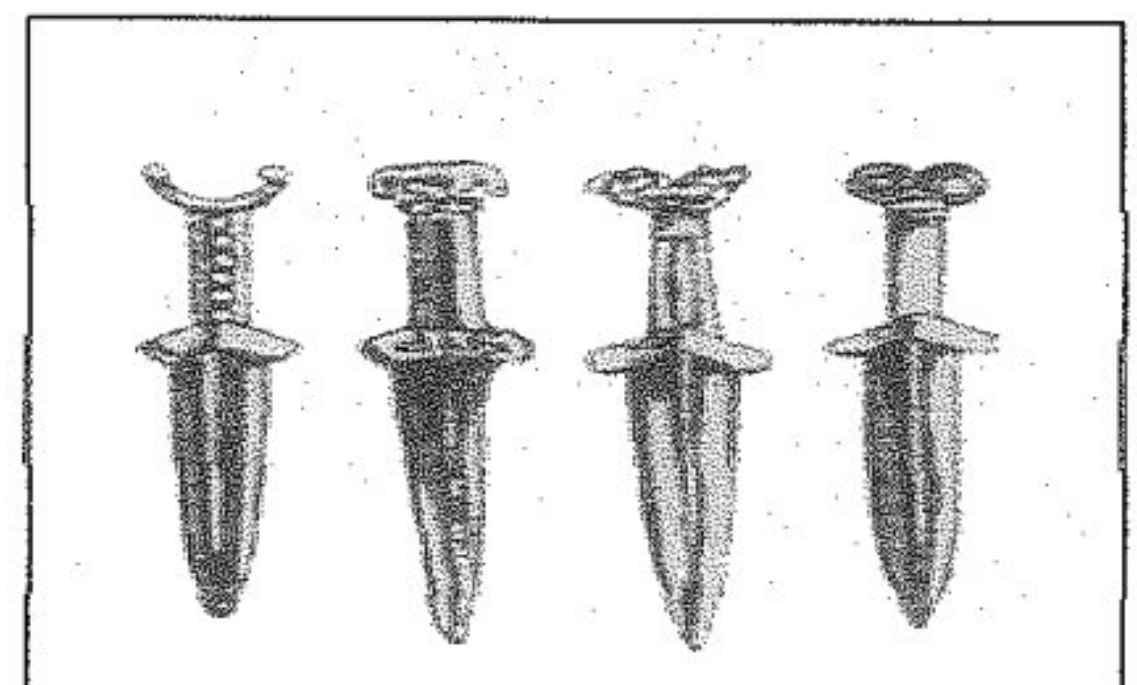
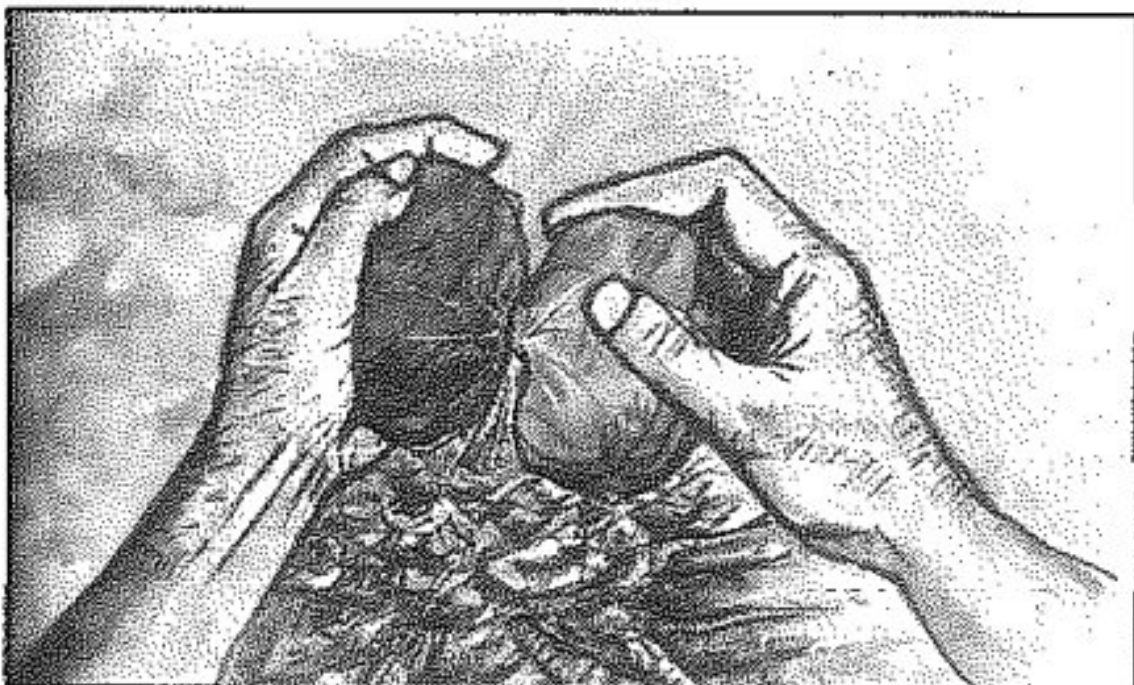
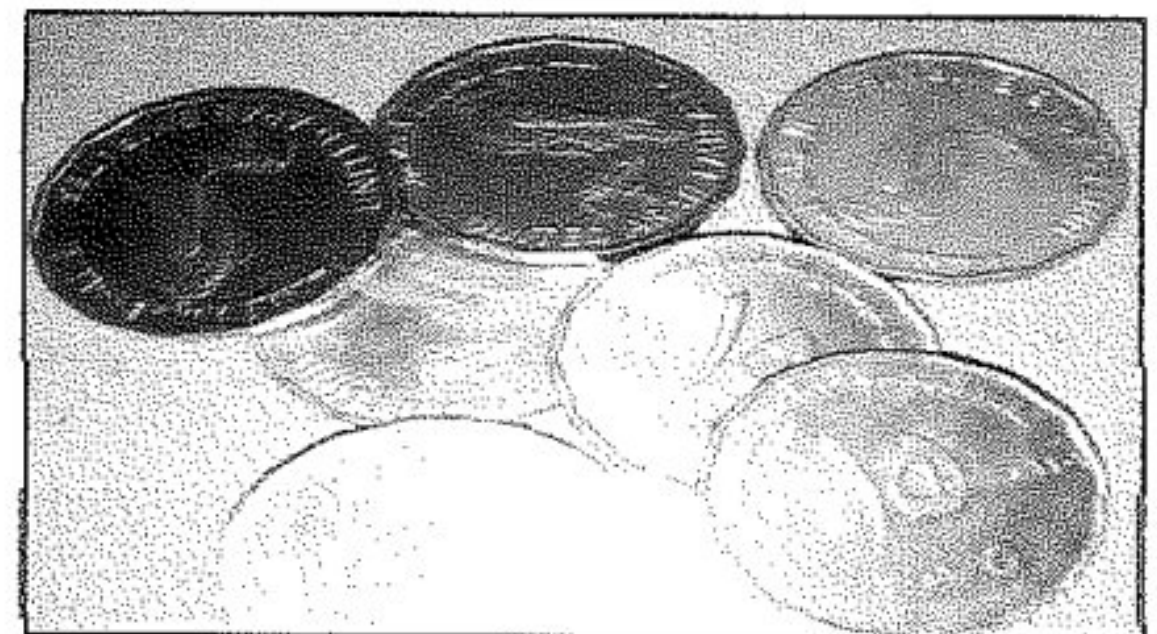
تابع / السؤال الثالث:

ثانياً: (ب) من خلال الشكل الذي أمامك صنّف الموارد الطبيعية حسب الجدول:



موارد غير متجددة	موارد متجددة
١-.....	١-.....

ثالثاً: انسب الإنجازات الموضحة في الصور التالية للعصر الذي اكتشف فيه:
(العصر البرونزي - العصر الحجري القديم- العصر الحديدي - العصر الحجري الحديث)



السؤال الرابع : أجب عن الأسئلة الآتية:

أولاً: (أ) اكتب المفهوم الصحيح الدال على العبارة الآتية:
(الوعي بقواعد المرور والسلوك الصحيح لتطبيقها).....

(ب) تراحم الطلاب عند صعود حافلة المدرسة قبل التوقف. ما رأيك في هذا السلوك؟ ولماذا؟

تابع امتحان الصف: السابع

ملاحظة : الإجابة على ورقة الأسئلة نفسها	امتحان الدور الثاني للفصل الدراسي الأول	
تتبيه : الأسئلة في : خمس صفحات	الزمن: ساعة ونصف	المادة / الدراسات الاجتماعية

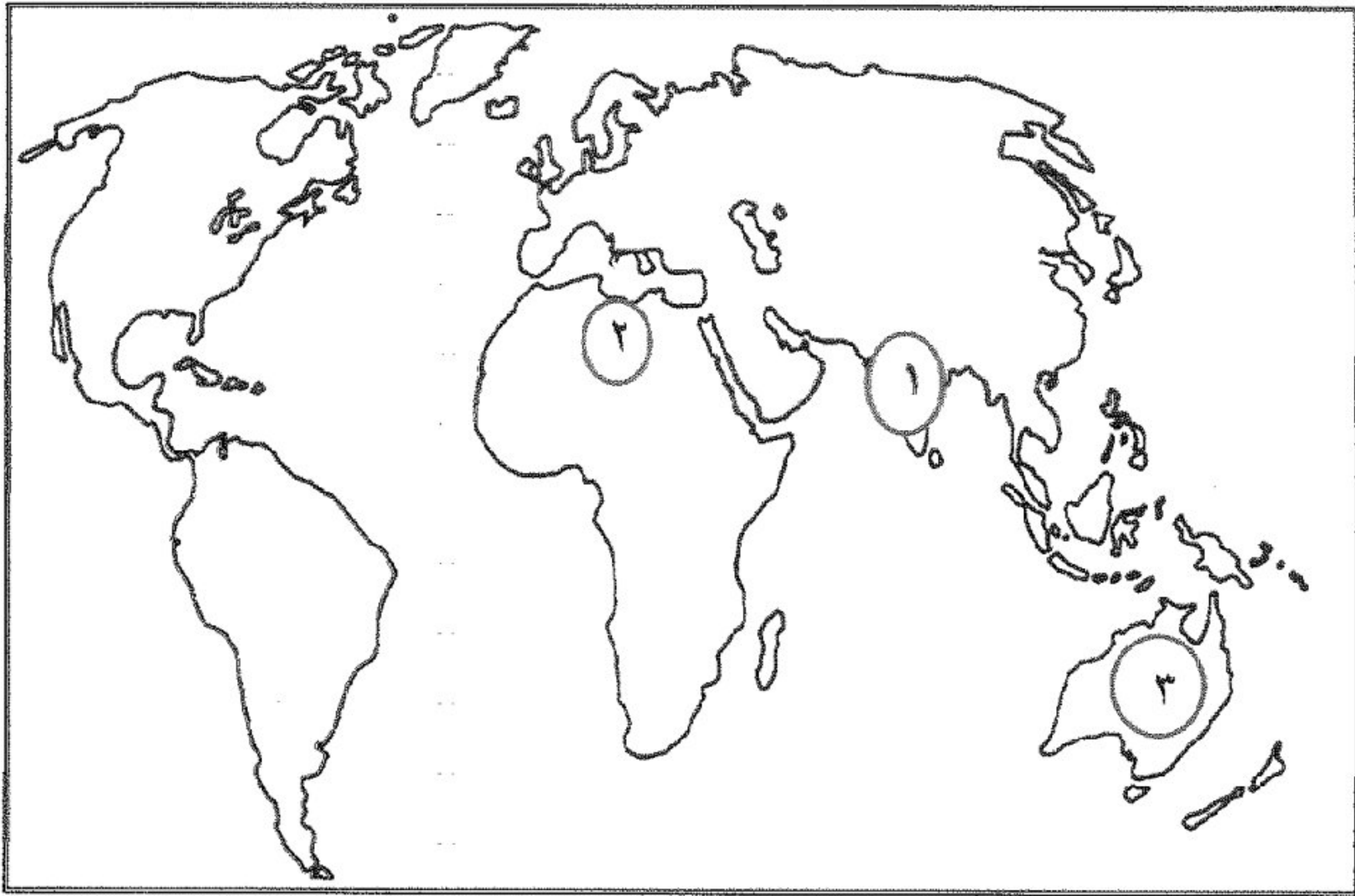
تابع/ السؤال الرابع :

ثانيا : أحسب نسبة الاعالة مع ذكر المعادلة لأسرة مكونة من أب وأم وستة أبناء يعمل الأب و ثلاثة من أبناءه في إحدى الشركات التجارية أما الأم فهي ربة منزل وتعتني بأبنائها الثلاثة للذين ما زالوا صغار السن؟

.....

.....

ثالثا: ادرس الخريطة التي أمامك جيدا ثم أجب عن الأسئلة التي تليها:



- أ- سم المنطقة التي يشار إليها برقم (١) التي تمتاز بكثافة سكانية مرتفعة؟
- ب- تمتاز المنطقة المشار إليها برقم (٢) بكثافة سكانية
- ج- سم القارة المشار إليها برقم (٣)؟

انتهت الأسئلة مع تمنياتنا لكم بالنجاح

نموذج الإجابة لمادة الدراسات الاجتماعية للصف السابع الفصل
الأول ١ الدور الثاني

الأسئلة الموضوعية (نمط الاختيار من متعدد):




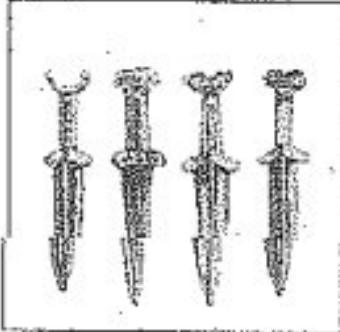
اجابة السؤال الأول : ١٦ درجة لكل مفردة درجتان

المفردة	رمز الاجابة الصحيحة	البديل الصحيح	الدرجة	الصفحة
١	ب	دلمون	٢	٣٠
٢	أ	الأكاديون	٢	٢٥
٣	ب	السعودية	٢	٥٢
٤	ج	حجم الأسرة	٢	٤٩
٥	ج	الهجرة	٢	٦٠
٦	د	الاستثمار	٢	٧٣
٧	د	الرياضة	٢	٧٧
٨	أ	الغابات	٢	٨٢
المجموع			١٦ درجة	

الأسئلة المقالية : اجابة السؤال الثاني ٨ درجات

الصفحة	الدرجة	الأجابة الصحيحة	المفردة	الجزئية
٤٤	١	دراسة خصائص السكان في المجتمع من حيث العمر أو النوع والنشاط الاقتصادي والاجتماعي	أ	اولا
٣٤	١	لكثرة مزارعها واشجارها وثمارها	ب	
٦٨	٢ يكتفي بذكر اثنين	١-ارتفاع مستوى المعيشه -التقنيات الزراعية التقليدية -لظروف الاقتصادية والسياسية -التلوث البيئي -الزيادة السكانية الكبيرة والسريعه -قلة الوعي الغذائي -الفاقد الغذائي -التقلبات المناخية	ج	
٢١	١		أ	ثانيا
٢١	١		ب	
٤١-٤٠	٢ (كل نقطة نصف درجة)	<p>مصادر دراسة السكان</p> <pre> graph TD A[مصادر دراسة السكان] --> B[الهجرة] A --> C[الاحصاءات الحيوية] A --> D[التعداد] C --> E[سجلات الوفيات] C --> F[سجلات المواليد] C --> G[حالات الزواج] C --> H[حالات الطلاق] </pre>	أ	ثالثا
	٨ درجات		المجموع	

الأسئلة المقالية : اجابة السؤال الثالث ٨ درجات

الصفحة	الدرجة	الأجابة الصحيحة	المفردة	الجزئية								
٣٦	١ يكتفى بذكر واحدة	-خربت الأراضي الزراعية - هجرة القبائل	١	ثانيا								
١٥	١	انتاج معدن البرونز	٢									
٧٢	١ يكتفى بواحدة	تنوعت حاجات الانسان - تعدد مطالبه- كثرت المباني- توسعت شبكة النقل- أصبحت المباني لا تكفي لتأمين حاجاته- الاعتماد على التصنيع	٣									
٩٢-٩١ ٩٣	٢ تعتمد الإجابة على حسب اقتراحات الطالب الصحيحة للحد من الحوادث	-التوعية المرورية - عدم السرعة والاهمال - عدم التجاوز الخاطئ ترك مسافة الامان اتباع تعليمات السلامة المرورية عدم استخدام الهاتف النقال اثناء القيادة	أ	ثالثا								
٦٦	١ لكل نقطة نصف درجة ذكر واحد فقط في كل نوع	<table border="1"> <thead> <tr> <th>موارد غير متجددة</th> <th>موارد متجددة</th> </tr> </thead> <tbody> <tr> <td>الغاز الطبيعي</td> <td>الماء</td> </tr> <tr> <td>النفط</td> <td>الهواء</td> </tr> <tr> <td>المعادن</td> <td>التربة</td> </tr> </tbody> </table>	موارد غير متجددة	موارد متجددة	الغاز الطبيعي	الماء	النفط	الهواء	المعادن	التربة	ب	
موارد غير متجددة	موارد متجددة											
الغاز الطبيعي	الماء											
النفط	الهواء											
المعادن	التربة											
١٥-١٤ ١٦	٢ لكل مفردة نصف درجة	<div style="display: flex; justify-content: space-around;"> <div style="text-align: center;">  <p>الحجري الأعلى</p>  <p>الحجري القديم</p> </div> <div style="text-align: center;">  <p>الحديدي</p>  <p>البرنزي</p> </div> </div>		ثالثا								
٨ درجات				المجموع								

اجابة السؤال الرابع (٨) درجات

الصفحة	الدرجة	الاجابة الصحيحة	المفردة	الجزئية
٨٩	١	التوعية المرورية	أ	اولا
٩٣	١+١ يعتمد التعليل حسب اسلوب الطالب	سلوك خاطيء- يؤدي الى الحوادث المرورية	ب	
٤٥	١	عدد السكان المعالين نسبة الاعالة = $\frac{\text{عدد السكان المعالين}}{\text{عدد السكان العاملين}} \times 100\%$	-	ثانيا
	١	نسبة الاعالة = $\frac{\text{عدد السكان المعالين}}{\text{عدد السكان العاملين}} \times 100\%$		
٦٤	١	الهند / شبة القارة الهندية	أ	ثالثا
	١	منخفضة/ قليلة	ب	
	١	استراليا	ج	
	٨ درجات			المجموع