

شكراً لتحميلك هذا الملف من موقع المناهج العمانية



أسئلة متنوعة محلولة في الوحدة الثانية

موقع المناهج ← المناهج العمانية ← الصف السادس ← علوم ← الفصل الأول ← الملف

تاريخ نشر الملف على موقع المناهج: 2023-10-21 04:28:51 | اسم المدرس: عبد الله بن علي العبري

التواصل الاجتماعي بحسب الصف السادس



روابط مواد الصف السادس على تلغرام

[الرياضيات](#)

[اللغة الانجليزية](#)

[اللغة العربية](#)

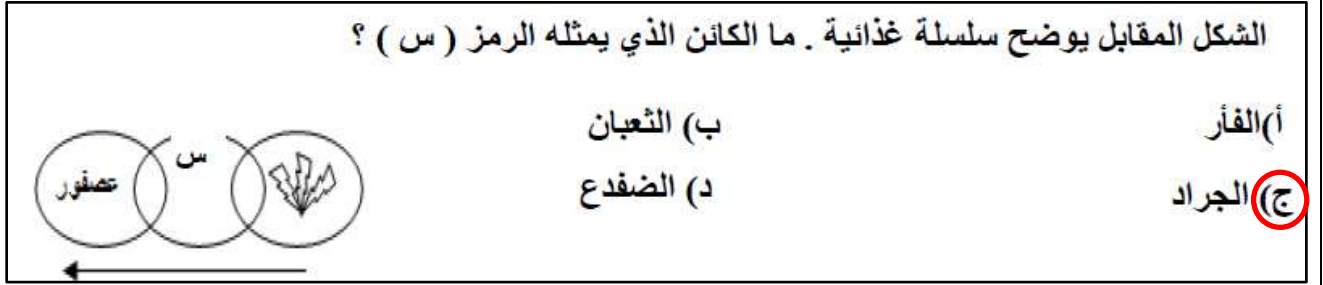
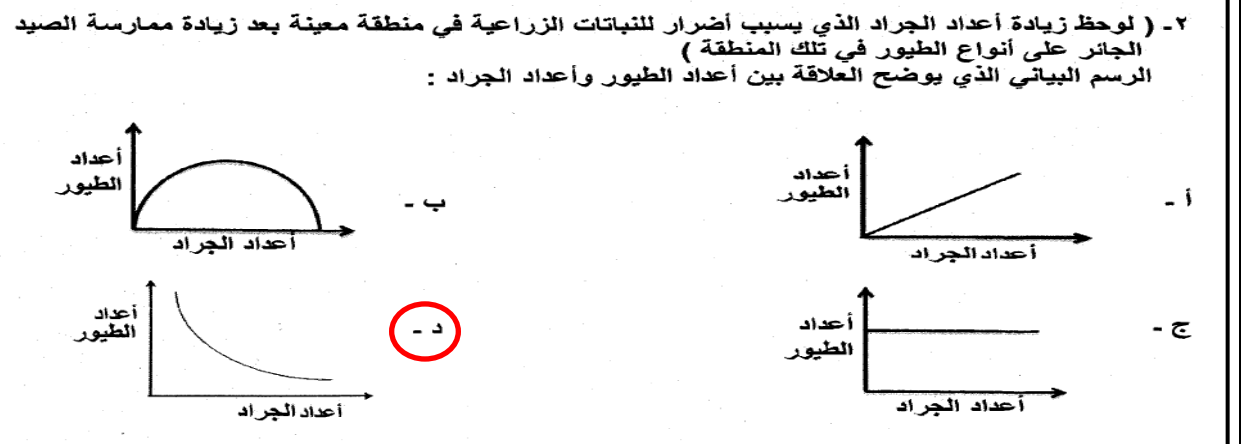
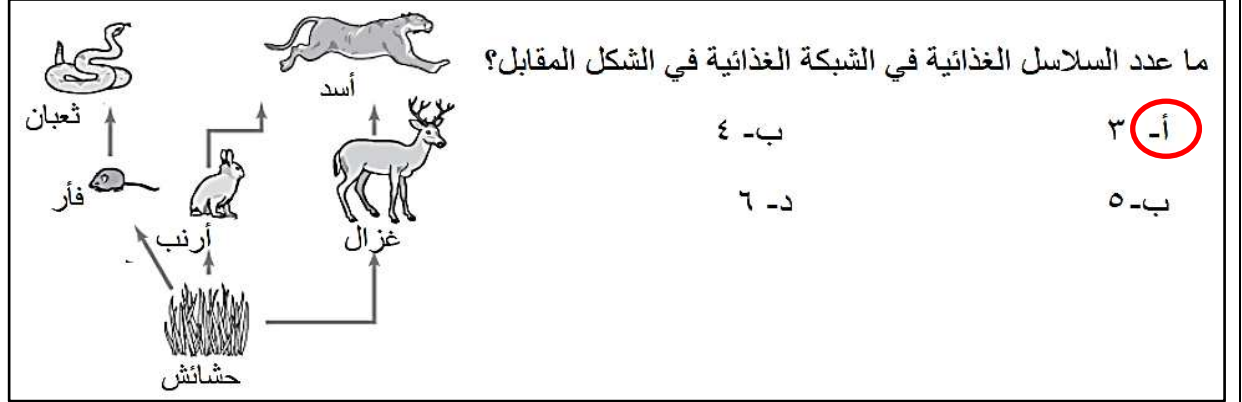
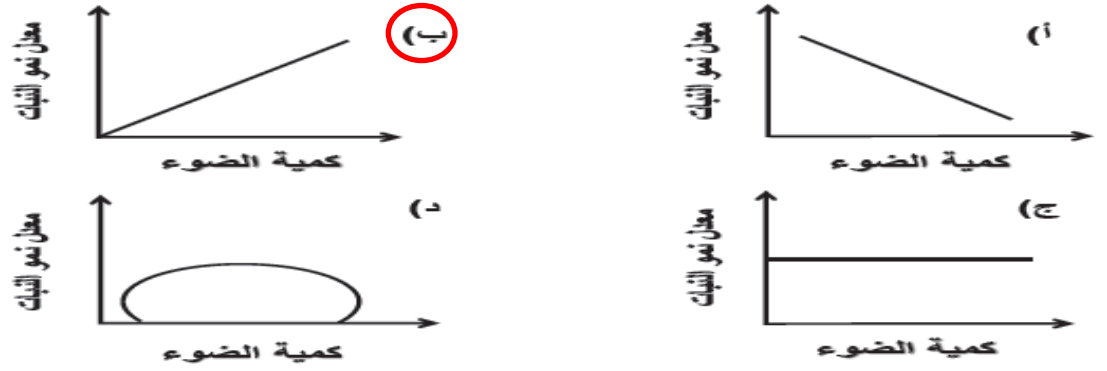
[التربية الاسلامية](#)

المزيد من الملفات بحسب الصف السادس والمادة علوم في الفصل الأول

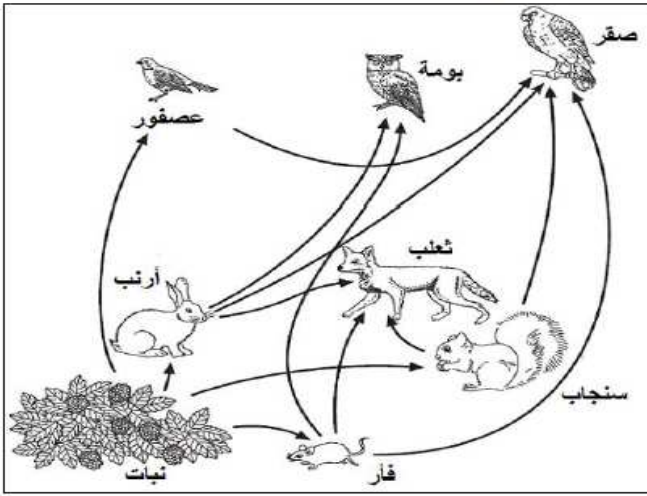
مراجعة عامة للوحدة الثانية	1
سؤال قصير أول	2
نموذج اختبار نهائي الفصل الأول مع نموذج الإجابة	3
مراجعة عامة للوحدة الأولى	4
ملخص المادة	5

أسئلة متنوعة في الوحدة الثانية لمادة العلوم للصف السادس

أجرى باحث تجربة بهدف دراسة تأثير كمية الضوء على معدل نمو النبات لفترة زمنية معينة، ثم قام برسم علاقة بيانية لها، فأى المنحنيات التالية توضح العلاقة بين كمية الضوء ومعدل نمو النبات؟



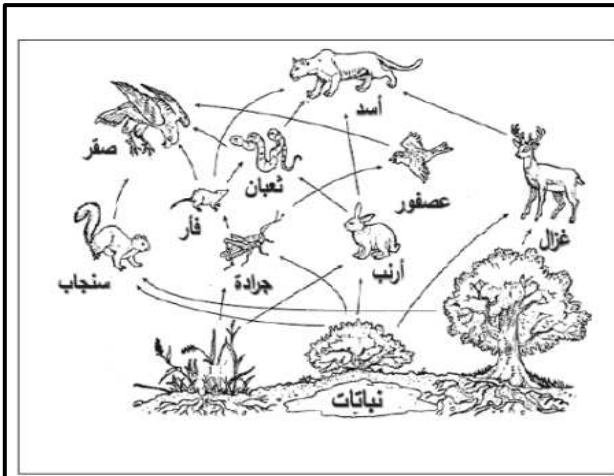
ادرس الشبكة الغذائية المقابلة ثم أجب عن الأسئلة التي تليها:



استخرج كائنين مستهلكين أوليين .
الفأر - أرنب - سنجاب (يكتفي بذكر اثنين).....

يتغذى البوم والصقر على الفئران .
وضح لماذا سوف تتأثر البوم أكثر من الصقر إذا تم التخلص من الفئران؟

لأن البوم سيبقى له مصدر غذاء واحد فقط
بينما الصقر له ثلاثة مصادر أخرى



ادرس الشبكة الغذائية المقابلة، ثم أجب عن الأسئلة التالية:

١. ما اسم الكائنات المنتجة في الشبكة الغذائية المقابلة؟

النباتات

٢. ما نوع العلاقة بين العصفور والجرادة؟

علاقة افتراس

٣. ما عدد الحيوانات التي تلعب دور المستهلك الأول

في الشبكة الغذائية؟ أربعة أو 4

٤. ما الحيوان الذي سيقبل عدده بشكل أكبر في بيئته

لو تم القضاء على الأرانب بشكل كامل؟

الثعالب لأن المصدر الوحيد الذي سيبقى له هو الفأر

إذا زادت عملية حرق الوقود الأحفوري بشكل كبير ماذا تتوقع أن يحدث لكل من:

تزيد

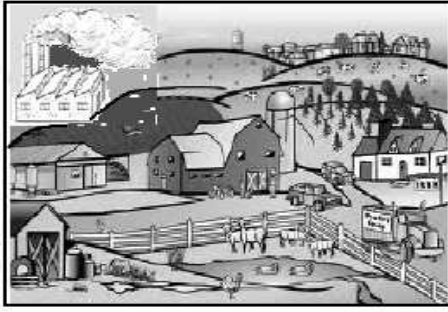
درجة حرارة الغلاف الجوي؟

- الجدول الآتي يوضح الأدوار البيئية لمجموعة من الكائنات الحية .

الدور البيئي	تصنع غذائها بنفسها	تتغذى على الأعشاب	تتغذى على اللحوم
الكائن (أ)	✓		
الكائن (ب)		✓	
الكائن (ج)			✓

- ما الدور البيئي الذي يمثله الكائن (ب) ؟ مستهلك أول

علل : تسمى النباتات بالكائنات المنتجة لأنها تنتج غذائها بنفسها



يوضح الشكل المقابل مزرعة، يشتكى المزارع فيها من موت بعض المزروعات وعدم جودة المحاصيل الزراعية على الرغم من حرصه على توفير جميع مستلزمات المزروعات.

(١) ما نوع التلوث التي التي تتعرض له المزرعة؟

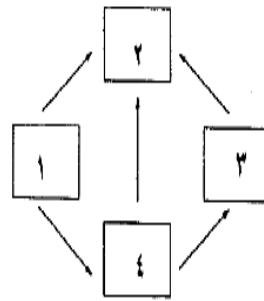
تلوث الهواء

(٢) تنبأ بالسبب في موت المزروعات؟

نتيجة انبعاث الغازات والأبخرة الضارة من الأعمال الصناعية

(٣) اقترح طريقة تساعد بها المزارع للتخلص من المشكلة.

نقل المصنع إلى المناطق الصناعية



يمثل المخطط المقابل شبكة غذائية، حيث تعبر الأرقام عن

الكائنات الحية في الشبكة. الرقم الذي يمثل المنتجات هو:

١(أ) ٢(ب) ٣(ج) ٤(د)