



## امتحان مادة العلوم للفيف السادس

للعام الدراسي ١٤٣٩/١٤٤٠هـ - ٢٠١٨/٢٠١٩م

الدور الأول- الفصل الدراسي الأول

التوقيع بالاسم		الدرجة		السؤال
المصحح الثاني	المصحح الأول	بالحروف	بالأرقام	
				١
				٢
				٣
				٤
				٥
				٦
				٧
				٨
				٩
				١٠
مراجعة الجمع	جمعه			المجموع
				المجموع الكلي

• زمن الامتحان: ساعة واحدة.

• الإجابة في الدفتر نفسه.

• الدرجة الكلية للامتحان: ٤٠ درجة.

• عدد صفحات أسئلة الامتحان: (١٠).

• يسمح باستخدام: المسطرة، المنقلة،

• لا يسمح باستخدام: الآلة الحاسبة.

أقرأ التعليمات الآتية في البداية:

• أجب عن جميع الأسئلة.

• وضح كل خطوات حلك في دفتر

الأسئلة كلما تطلب ذلك.

• درجة كل سؤال أو جزء من السؤال

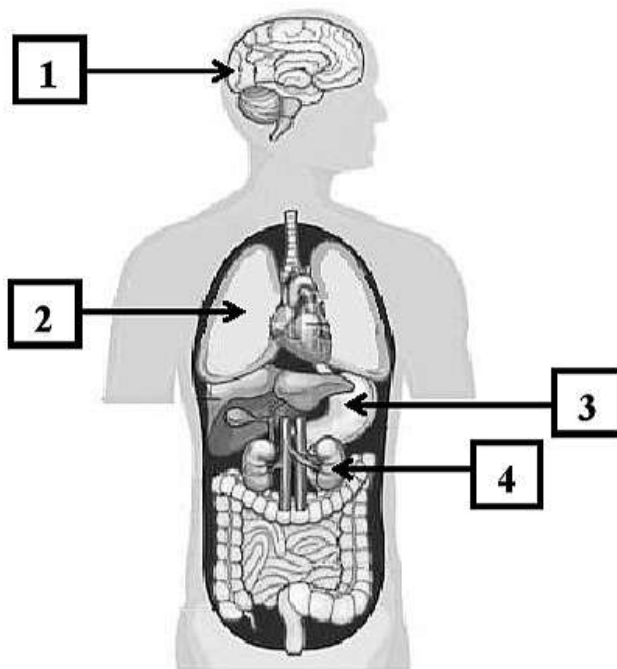
مكتوبة في اليسار بين الحاصرتين [ ].

(١)

امتحان مادة: العلوم- الصف : السادس  
الدور الأول - الفصل الدراسي الأول- العام الدراسي ٢٠١٨/٢٠١٩م

**السؤال الأول:**

يوضح الشكل الآتي بعض الأجزاء الداخلية لجسم الانسان.



[١]

أ- ماذا تسمى الاجزاء الداخلية لجسم الانسان؟

.....

[٢]

ب- أكمل ما يأتي بكتابة رقم العضو المناسب:

١- عضو يقوم بعملتي الشهيق والزفير .....

٢- عضو يكون مع الأعصاب الجهاز العصبي .....

٣- عضو يحتاج إلى عملية غسيل مستمرة إذا توقف عن القيام بوظيفته .....

[١]

ج- العضو الذي يقوم بضخ الدم إلى جميع أنحاء الجسم يسمى:

(ظلل الدائرة المرسومة بجوار الإجابة الصحيحة)

الرئة

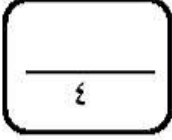
القلب

الكلية

الدماغ

(٢)

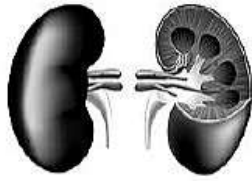
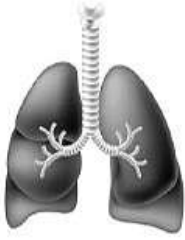
امتحان مادة: العلوم- الصف : السادس  
الدور الأول - الفصل الدراسي الأول- العام الدراسي ٢٠١٨/٢٠١٩م



### السؤال الثاني:

[١]

أ - أي الأعضاء الآتية يقوم بتخليص الجسم من الفضلات والماء الزائد؟  
(ظلل الدائرة المرسومة أسفل الإجابة الصحيحة)



ب- الجدول لآتي يوضح عدد نبضات القلب لثلاثة طلاب من الصف السادس.

الطلاب	علي	سلام	مهدي
عدد نبضات القلب	90	110	95

[١]

١- أي من الطلاب عدد نبضات قلبه طبيعية؟

.....

[١]

٢- ما متوسط عدد نبضات قلب الطالبين علي و سلام؟

.....

[١]

٣- أكتب أحد الأسباب التي يمكن أن تؤدي إلى زيادة عدد نبضات القلب؟

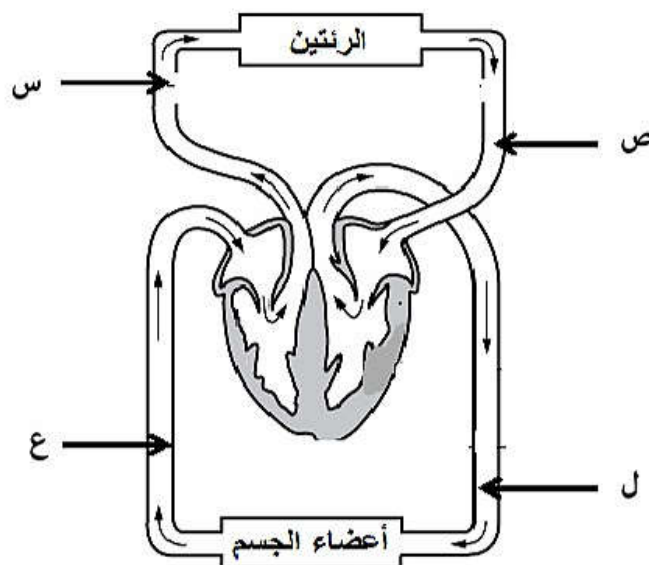
.....

(٣)

امتحان مادة: العلوم- الصف : السادس  
الدور الأول - الفصل الدراسي الأول- العام الدراسي ٢٠١٨/٢٠١٩م

السؤال الثالث:

يوضح المخطط الآتي مسارات الدم ( س ، ص ، ع ، ل ) التي تحمل الدم من وإلى القلب.



[١]

١- مم يتكون الجهاز الدوري؟

[٢]

٢- حدد رمز مسارات الدم المحملة بالأكسجين.

..... و .....

(٤)

امتحان مادة: العلوم- الصف : السادس  
الدور الأول - الفصل الدراسي الأول- العام الدراسي ٢٠١٨/٢٠١٩م

السؤال الرابع:

٤

الشكل الآتي يوضح إحدى صور تلوث البيئة الناتجة في منطقة الموانئ والمصانع.



أ- أكتب أحد الآثار الناتجة من تصاعد الدخان من المصانع والسيارات على البيئة؟ [١]

ب- ينتشر الدخان الملوث الناتج من المصانع بفعل الرياح فوق المدن .

١- اذكر أحد أمراض الجهاز التنفسي التي تسببها هذه الملوثات؟ [١]

٢- أحد الغازات الآتية يعتبر غاز سام وينتج من ملوثات المصانع وعوادم السيارات: [١]

(ظلل الدائرة المرسومة بجوار الإجابة الصحيحة)

ثاني أكسيد الكربون

النيتروجين

أول أكسيد الكربون

بخار الماء

ج- اقترح طريقة نستطيع بها الإستفادة من النفايات البلاستيكية بالشكل السابق؟ [١]

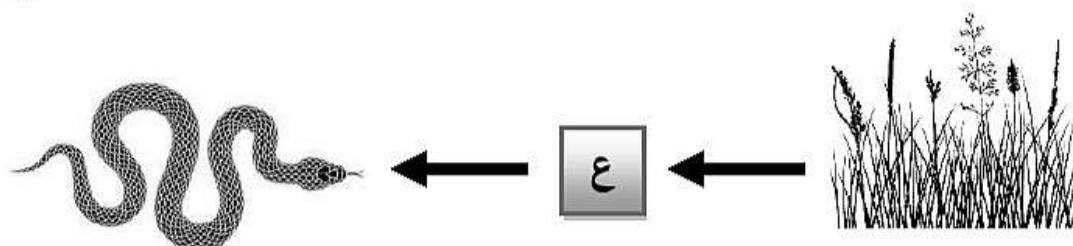
(٥)

امتحان مادة: العلوم- الصف : السادس  
الدور الأول - الفصل الدراسي الأول- العام الدراسي ٢٠١٨/٢٠١٩م

**السؤال الخامس:**

ادرس السلسلة الغذائية الآتية ثم أجب عن الأسئلة التي تليها:

٤



أ- ما الحيوان الذي يمكن إضافته في السلسلة الغذائية السابقة في الجزء (ع) ؟ [١]

(ظلل الدائرة المرسومة بجوار الإجابة الصحيحة)

○ الأسد ○ الثعلب

○ الأرنب ○ النسر

ب- عند إضافة الصقر إلى السلسلة الغذائية السابقة، ضع علامة (✓) أمام كل عبارة من العبارات في الجدول الآتي: [١]

خطأ	صواب	العبارة
		يسمى الصقر كائن مستهلك
		يعتبر الثعبان في هذه السلسلة مفترس وفريسة

ج- يعتبر النبات عنصر مهم في السلسلة الغذائية السابقة .

حدد العوامل الثلاثة التي يجب توافرها عند صنع النباتات لغذائها. [٢]

١- .....

٢- .....

٣- .....

(٦)

امتحان مادة: العلوم- الصف : السادس  
الدور الأول - الفصل الدراسي الأول- العام الدراسي ٢٠١٨/٢٠١٩م

**السؤال السادس:**

٤

أ- إذا علمت أن الكائنات الحية الآتية تعيش في موطني المحيط والسافانا.

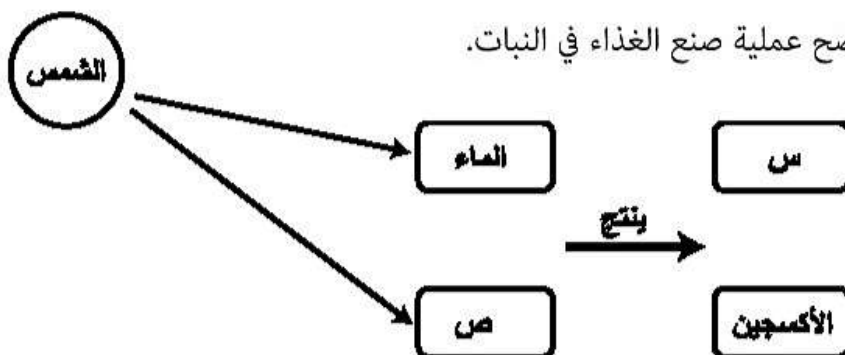
الأسد الأخطبوط الثور البري سمكة القرش الشجرة الربيان

كون سلسلة غذائية في كل من:

١- موطن السافانا ..... [١]

٢- موطن المحيط ..... [١]

ب - المخطط الآتي يوضح عملية صنع الغذاء في النبات.



١- أي من البدائل الآتية صحيحا بالنسبة للمكونين (س) و (ص)؟ [١]

(ظلل الدائرة المرسومة بجوار الإجابة الصحيحة)

المكون (ص)	المكون (س)	
الماء	ثاني أكسيد الكربون	<input type="radio"/>
ثاني أكسيد الكربون	السكر	<input type="radio"/>
الأكسجين	السكر	<input type="radio"/>
السكر	ثاني أكسيد الكربون	<input type="radio"/>

٢- ما مصدر الماء المستخدم في عملية صنع الغذاء في النبات ؟ [١]

.....

(٧)

امتحان مادة: العلوم- الصف : السادس  
الدور الأول - الفصل الدراسي الأول- العام الدراسي ٢٠١٨/٢٠١٩م

**السؤال السابع:**

٤

ذهب مجموعة من طلاب الصف السادس الى أحد الشواطئ المحلية ضمن البحث الاستقصائي لدراسة أثر المخلفات على البيئة البحرية، فلاحظو وجود مجموعة من المخلفات والفضلات.

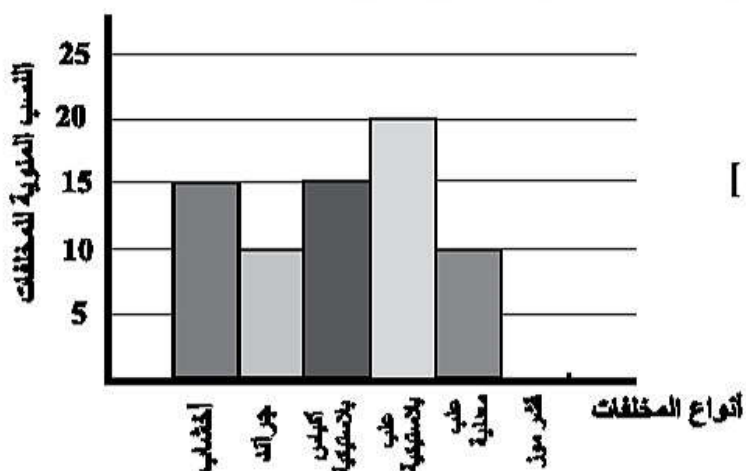


أ- وضح الآثار السلبية لرمي المخلفات والفضلات في الشواطئ على الكائنات الحية البحرية؟ [٢]

ب- جمع الطلاب من الشاطئ الفضلات والنفايات الآتية:

(قشر موز - علب بلاستيكية- علب معدنية - أكياس بلاستيكية - جرائد - أخشاب)

المخطط المقابل يوضح النسب المئوية لهذه النفايات في الشاطئ.



١ - أي النفايات تمثل الملوث الرئيسي في الشاطئ كما يوضحها المخطط؟ [١]

٢- وجد الطلاب من خلال المخلفات التي قاموا بجمعها أن نسبة قشور الموز تمثل ٥ %، مثل ذلك بيانيا على المخطط البياني السابق. [١]



(٨)

امتحان مادة: العلوم- الصف : السادس  
الدور الأول - الفصل الدراسي الأول- العام الدراسي ٢٠١٨/٢٠١٩م

**السؤال الثامن:**

٤

أ- أحد التغيرات الآتية غير قابل للعكس: [١]

(ظلل الدائرة المرسومة بجوار الإجابة الصحيحة)

- تجمد الثلج  احتراق الورق  
 انصهار الحديد  ذوبان الشمع

[٢]

ب- اكتب طريقة الفصل المناسبة للمخاليط في الجدول الآتي:

المخلوط	طريقة الفصل
أرز مع الطحين	_____
حبات الفاصوليا مع الزبيب	_____
اوراق الشاي والسكر	_____

[٣]

ج- ما نوع التغير الحاصل عند إذابة قطعة من الزبدة بعد تركها فترة من الزمن خارج الثلاجة ؟

.....

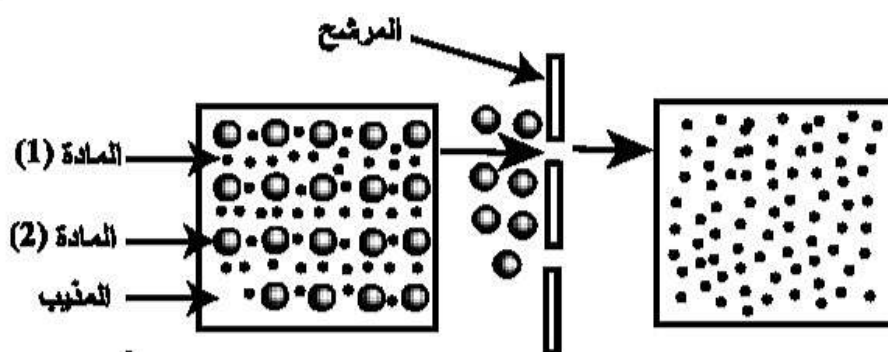
(٩)

امتحان مادة: العلوم- الصف : السادس  
الدور الأول - الفصل الدراسي الأول- العام الدراسي ٢٠١٨/٢٠١٩م

**السؤال التاسع:**

٥

أ- الشكل الآتي يوضح مخطط تمثيلي لعملية فصل مادتين (1) و (2) عن السائل المذيب لهما.



[١]

أي العبارات الآتية صحيحة حول الشكل السابق؟

(ظلل الدائرة المرسومة بجوار الإجابة الصحيحة)

- المادة (١) مادة غير قابلة للذوبان .
- المادة (٢) مادة قابلة للذوبان .
- المادة (١) مثالا لحبيبات القهوة.
- المادة (٢) مثالا لحبيبات القهوة.

[٢]

ب- عرف عملية الترشيح .

ج- تستعد سلمى لمساعدة أمها في الأعمال التالية:

- اعداد عصير البرتقال من مسحوق عصير البرتقال.
- غسل الملابس باستخدام مسحوق الصابون.

[٢]

حدد المذيب والمذاب في كل محلول في الجدول الآتي:

المذيب	المذاب	المحلول
_____	_____	عصير البرتقال
_____	_____	سائل غسيل الصحون

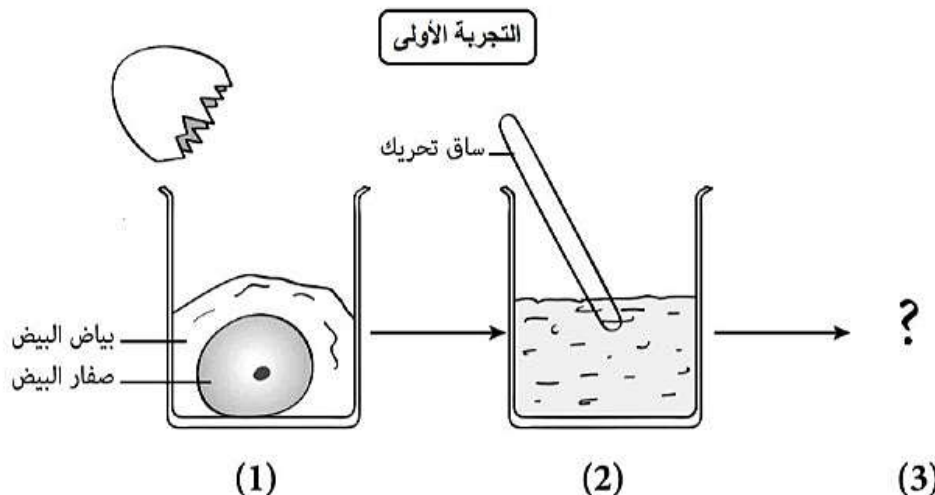
(١٠)

امتحان مادة: العلوم- الصف : السادس  
الدور الأول - الفصل الدراسي الأول- العام الدراسي ٢٠١٨/٢٠١٩م

**السؤال العاشر:**

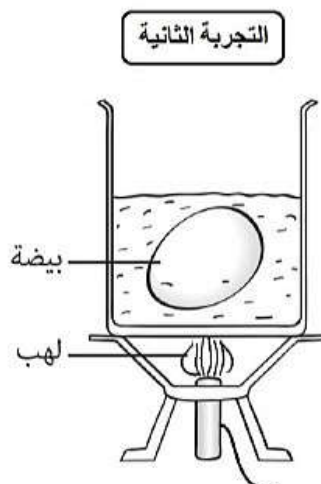
قام علي بتجربتين لدراسة مكونات بيضة، فبدأ بالتجربة الأولى كما هو موضح في الشكل الآتي:

٤



أ- هل يمكن أن نسمي المخلوط في الخطوة (١) من التجربة مخلوط متجانس؟  
 نعم  لا (ظلل الدائرة المرسومة بجوار الإجابة الصحيحة)  
 فسر إجابتك؟

ب - في الخطوة رقم (٣) من هذه التجربة اكتب توقعاتك حول ما سيحدث لمكونات المخلوط من حيث: [٢]  
 نوع المخلوط: .....  
 لون المخلوط: .....

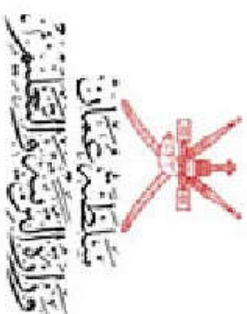


ج - في التجربة الثانية قام محمد بوضع البيضة في ماء ساخن كما هو موضح في الشكل المقابل، فتحولت المادة الموجودة داخل البيضة إلى مادة صلبة؟

هل يمكن ارجاع مكونات البيضة الى حالتها السائلة؟ [١]  
 نعم  لا

فسر ذلك .....  
 .....

انتهت الأسئلة مع تمنياتنا لكم بالنجاح والتوفيق



نموذج اجابة امتحان مادة العلوم  
للسف السادس

للعام الدراسي ١٤٣٩/١٤٤٠هـ - ٢٠١٨/٢٠١٩م  
الدور الأول - الفصل الدراسي الأول

نموذج إجابة امتحان مادة العلوم - للصف السادس - الدور الأول (٢٠١٨-٢٠١٩)

رقم السؤال	المفردة	الإجابة	الدرجة	معلومات اخرى	رقم الهدف	مستوى التعلم	الموضوع	رقم الصفحة	الوحدة
الأول	أ	الأعضاء	١	-	6Bh1	معرفة	أعضاء الجسم	١٠	الأولى
	ب	١- ٢- ٣- ٤	٢	- درجتين: عند الإجابة على الثلاثة أجزاء بشكل صحيح. - درجة واحدة: عند الإجابة على جزئين فقط بشكل صحيح. - صفر: في حالة الإجابة على جزء واحد فقط أو خطأ جميع الأجزاء.	6Bh3	تطبيق	- الارتتان والتنفس - ما وظيفة الدماغ - ما وظيفة الكلىتين	١٦ ٢٢ ٢١	الأولى
	أ	القلب	١	- أكثر من اجابة واحدة - أقل أي اشارة تدل على الإجابة الصحيحة.	6Bh1	معرفة	القلب	١٢	الأولى

الأول

نموذج إجابة امتحان مادة العلوم - للصف السادس - الدور الأول (٢٠١٨-٢٠١٩)

رقم السؤال	المفردة	الإجابة	الدرجة	معلومات اخرى	رقم الهدف	مستوى التعلم	الموضوع	رقم الصفحة	الوحدة
الثاني	ب-١	علي	١	-	6Bh3	معرفة	دقات القلب والنض	١٥-١٤	الأولى
	ب-٢	عدد القراءات المطلوبة يساوي = 2 مجموع عدد نبضات الطالبين علي وسلام: $90 + 110 = 200$ المتوسط الحسابي = $\frac{200}{2} = 100$	١	- درجة واحدة: عدد حساب قيمة المتوسط بشكل صحيح. - في حالة حساب الطالب لقيمة المتوسط ذهبا وكتابة الناتج بشكل صحيح نون كتابة طريقة الحساب يعطى الدرجة. - في حالة كتابة الطالب $\frac{200}{2}$ نون كتابة الناتج النهائي يعطى الدرجة. - صفر: في حالة الخطأ في كتابة قيمة المتوسط.	6Bh3	تطبيق	دقات القلب والنض	١٥-١٤	الأولى
	أ		١	- أكثر من اجابة واحدة صفر. - أقل أي اشارة تدل على الإجابة الصحيحة.	6Bh3	تطبيق	موظيفة الكليتين؟	٢٠	الأولى

نموذج إجابة امتحان مادة العلوم - للصف السادس - الدور الأول (٢٠١٨-٢٠١٩)

الوحدة	رقم الصفحة	الموضوع	مستوى التعلم	رقم الهدف	معلومات اخرى	الدرجة	الإجابة	المفردة	رقم السؤال
الأولى	١٥-١٤	دقات القلب والنبض	معرفة	6Bh3	- درجة واحدة لكتابة سبب واحد من الأسباب المذكورة.	١	ممارسة الأنشطة البدنية كالرياضة وغيرها. أو التوتر أو الخوف	ب-٣	تابع الثاني
الأولى	١٣-١٢	القلب	معرفة	6Bh3	- درجة: عدد ذكر جميع المكونات الثلاثة. - صفر: في حالة الاجابة على مكونين أو مكون واحد.	١	القلب والدم والأوعية الدموية	- ١	
الأولى	١٣-١٢	القلب	استدلال	6Bh3	- درجتين: لكتابة كلا الرمزتين بشكل صحيح. - درجة: لكتابة رمز واحد صحيح. - صفر: في حالة الخطأ في كتابة كلا الرمزتين.	١	ص - ل -	- ٢	الثالث

نموذج إجابة امتحان مادة العلوم - للصف السادس - الدور الأول (٢٠١٨-٢٠١٩)

الوحدة	رقم الصفحة	الموضوع	مستوى التعلم	رقم الهدف	معلومات اخرى	الدرجة	الإجابة	المفردة	رقم السؤال
الثانية	٣٨ و ٣٦	تلوث الهواء	معرفة	6Be1	- درجة: عند ذكر أثر واحد من الأثار المذكورة.	١	- تلوث الهواء - الأمطار الحمضية	أ-	الرابع
الثانية	٣٦	تلوث الهواء	معرفة	6Be1	- درجة: عند ذكر أحد الأمراض الموضحة.	١	الالتهاب الشعبي أو الربو	ب-١	
الثانية	٣٦	تلوث الهواء	معرفة	6Be1	- أكثر من اجابة واحدة صفر. - أقل أي اشارة تفل على الإجابة الصحيحة.	١	أول أكسيد الكربون	ب-٢	
الثانية	٤٠	إعادة التدوير	تطبيق	6Be2	- درجة: عند ذكر الاجابة الموضحة أو أي اجابة أخرى تشير الى نفس المعنى المطلوب.	١	إعادة تدويرها.	ج	



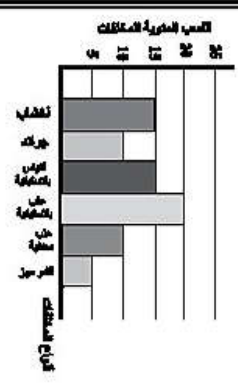
نموذج إجابة امتحان مادة العلوم - للصف السادس - الدور الأول (٢٠١٨-٢٠١٩)

الوحدة	رقم الصفحة	الموضوع	مستوى التعلم	رقم الهدف	معلومات اخرى	الدرجة	الإجابة	المفردة	رقم السؤال									
الثانية	٣١-٣٠	السلاسل الغذائية	تطبيق	6Be3	- أكثر من اجابة واحدة - أقل أي اشارة تفل على صفر. - الإجابة الصحيحة.	١	الأزنب	أ-										
الثانية	٣١-٣٠	السلاسل الغذائية	استدلال	6Be5	- درجة واحدة: في حالة الاجابة على العبارتين بشكل صحيح. - صفر: في حالة اجابة واحدة صحيحة أو الاجابتين خاطئتين.	١	<table border="1"> <tr> <td>خطا</td> <td>صواب</td> <td>العبرة</td> </tr> <tr> <td></td> <td>✓</td> <td>يسمى العقر كائن مستهلك</td> </tr> <tr> <td></td> <td>✓</td> <td>يعبر العنقا في هذه السلسلة مخزن فورية</td> </tr> </table>	خطا	صواب	العبرة		✓	يسمى العقر كائن مستهلك		✓	يعبر العنقا في هذه السلسلة مخزن فورية	ب-	
خطا	صواب	العبرة																
	✓	يسمى العقر كائن مستهلك																
	✓	يعبر العنقا في هذه السلسلة مخزن فورية																
الثانية	٣١-٣٠	السلاسل الغذائية	معرفة	6Be4	- درجتين: عند ذكر جميع العوامل بشكل صحيح. - درجة : عند ذكر عاملين بشكل صحيح. - صفر: عند ذكر عامل واحد فقط أو عدم ذكر أي من العوامل.	٢	١- الضوء ٢- الماء ٣- ثاني اكسيد الكربون	ج										
الخامس																		

نموذج إجابة امتحان مادة العلوم - للصف السادس - الدور الأول - الفصل الدراسي الأول (٢٠١٨-٢٠١٩)

الوحدة	رقم الصفحة	الموضوع	مستوى التعلم	رقم الهدف	معلومات اخرى	الدرجة	الإجابة	المفردة	رقم السؤال
الثانية	٣٢-٣٣	السلاسل الغذائية في الموطن الطبيعية المختلفة.	تطبيق	6Be4	- درجة: إكتابة كل سلسلة كاملة وبالأتجاهات الصحيحة للأسم. - صفر: في حالة الخطأ في أي جزء من السلسلة.	١	الشجرة ← الثور البري ← الأمد الربيان ← الأخطوط ← القرش	أ-	
الثانية	٢٩	السلاسل الغذائية تبدأ بالنبات.	استدلال	6Be4	- أكثر من اجابة واحدة - أقل أي اشارة تثل على الإجابة الصحيحة.	١	السكر ثاني أكسيد الكربون	ب-	السادس
الثانية	٢٩	السلاسل الغذائية تبدأ بالنبات.	معرفة	6Be4	- درجة: عند ذكر الاجابة الموضحة أو أي اجابة أخرى تشير الى نفس المعنى المطلوب.	١	التربة	ج	

نموذج إجابة امتحان مادة العلوم - للصف السادس - الدور الأول (٢٠١٨-٢٠١٩)

الوحدة	رقم الصفحة	الموضوع	مستوى التعلم	رقم الهدف	معلومات اخرى	الدرجة	الإجابة	المفردة	رقم السؤال
الثانية	٤٣-٤٢	الاختناء بالبيئة	معرفة	6EP4	- درجتين: لكتابة إثنين من الآثار الموضحة والتي تحتها خط. - درجة: لكتابة واحد من الآثار الموضحة والتي تحتها خط. - صفر: اذا كانت الإجابة لا تتضمن أي من الآثار الموضحة.	٢	موت الكائنات البحرية الحية التي تتغذى عليها وهذا يؤدي إلى القضاء على أنواع الكائنات الحية و هجرة مواطنها	أ-	
الثانية	٤٣-٤٢	الاختناء بالبيئة	استدلال	6E03	- درجة: عند ذكر الاجابة الموضحة.	١	العطب البلاستيكية	ب-١	السابع
الثانية	٤٣	الاختناء بالبيئة	تطبيق	6E03	- درجة: لرسم مخطط قنتر الموز على المخطط البياني بشكل صحيح و دقيق. - صفر: اذا كان الرسم لم يرسم في المكان المحدد على المخطط.	١		ب-٢	

نموذج إجابة امتحان مادة العلوم - للصف السادس - الدور الأول (٢٠١٨-٢٠١٩)

الوحدة	رقم الصفحة	الموضوع	مستوى التعلم	رقم الهدف	معلومات اخرى	الدرجة	الإجابة	المفردة	رقم السؤال							
الثالثة	٤٧	التغيرات القابلة للعكس والتغيرات غير القابلة للعكس	معرفة	6CC2	- أكثر من اجابة واحدة - أقل أي اشارة تدل على الإجابة الصحيحة.	١	احتراق الورق	أ	الثامن							
الثالثة	٥٣-٤٨	فصل المواد الصلبة	معرفة	6CC2	- درجتين: لكتابة جميع طرق الفصل الثلاثة بشكل صحيح. - درجة: لكتابة طريقتين من طرق الفصل بشكل صحيح. - صفر: لكتابة طريقة واحدة أو جميع الاجابات خاطئة.	٢	<table border="1"> <tr> <td>طريقة الفصل</td> <td>المخلوط</td> </tr> <tr> <td>العربية</td> <td>أرز مع الطحين</td> </tr> <tr> <td>الفرز</td> <td>حبات الفاصوليا مع الزبيب</td> </tr> <tr> <td>العربية</td> <td>اوراق الشاي و السكر</td> </tr> </table>	طريقة الفصل		المخلوط	العربية	أرز مع الطحين	الفرز	حبات الفاصوليا مع الزبيب	العربية	اوراق الشاي و السكر
طريقة الفصل	المخلوط															
العربية	أرز مع الطحين															
الفرز	حبات الفاصوليا مع الزبيب															
العربية	اوراق الشاي و السكر															
الثالثة	٤٧	التغيرات القابلة للعكس والتغيرات غير القابلة للعكس	تطبيق	6CC1	- درجة: عند ذكر الاجابة الموضحة أو أي اجابة أخرى تشير الى نفس المعنى المطلوب.	١	تغير قابل للعكس.	ج								

نموذج إجابة امتحان مادة العلوم - للمصف السادس - الدور الأول - الفصل الدراسي الأول (٢٠١٨-٢٠١٩)

الوحدة	رقم الصفحة	الموضوع	مستوى التعلم	رقم الهدف	معلومات اخرى	الدرجة	الإجابة	المفردة	رقم السؤال									
الثالثة	٥٢	فصل المواد غير القابلة للذوبان	استدلال	6C64	- أكثر من اجابة واحدة - أقل أي اشارة تثل على الإجابة الصحيحة.	١	المادة (٢) مثلا لحبيبات القهوة	أ										
الثالثة	٥٢	فصل المواد غير القابلة للذوبان	معرفة	6C64	- درجتين: الكتابة التعريف بشكل متكامل. - درجة: لكتابة جزء من التعريف. - صفر: عدم كتابة أي جزء من التعريف.	٢	عملية الترشيح هي: <u>طريقة تستخدم لفصل المخاليط المكونة من مادة صلبة ومادة سائلة.</u>	ب										
الثالثة	٥٠	المواد القابلة للذوبان غير القابلة للذوبان	تطبيق	6C63	- درجتين: للاجابة الكاملة لكل محلول بكتابة المذاب والمذيب لكل محلول. - درجة: لكتابة المذاب والمذيب لأحد المحلولين. - صفر: في حالة الخطأ في كتابة المذاب أو المذيب للمحلولين	٢	<table border="1"> <tr> <td>المذيب</td> <td>المذاب</td> <td>المحلول</td> </tr> <tr> <td>الماء</td> <td>مسحوق صمبر البرتقال</td> <td>صمبر البرتقال</td> </tr> <tr> <td>الماء</td> <td>سائل غسل الصحون أو مسحوق الصابون</td> <td>سائل غسل الصحون</td> </tr> </table>	المذيب	المذاب	المحلول	الماء	مسحوق صمبر البرتقال	صمبر البرتقال	الماء	سائل غسل الصحون أو مسحوق الصابون	سائل غسل الصحون	ج	
المذيب	المذاب	المحلول																
الماء	مسحوق صمبر البرتقال	صمبر البرتقال																
الماء	سائل غسل الصحون أو مسحوق الصابون	سائل غسل الصحون																
التاسع																		

نموذج إجابة امتحان مادة العلوم - للصف السادس - الدور الأول - الفصل الدراسي الأول (٢٠١٨-٢٠١٩)

رقم السؤال	المفردة	الإجابة	الدرجة	معلومات اخرى	رقم الهدف	مستوى التعلم	الموضوع	رقم الصفحة	الوحدة
العاشر	أ	لا لأن صفار البيض لم يختلط مع بياض البيض.	١	- درجة واحدة: عند الاجابة بلا مع التفسير الصحيح. - صففر: في حالة الاجابة بلا دون تفسير أو بضع حتى وان كان التفسير صحيح.	6Ep4	تطبيق	كيف نجعل المواد الصلبة تنوب بشكل أسرع	٥٦	الثالثة
	ب	نوع المخلوط: متجانس لون المخلوط: أصفر	١	- درجتين: للإجابة المطلوبة بشكل صحيح لكل جزء. - درجة: للإجابة على جزء واحد بشكل صحيح. - صففر: عدم الاجابة على أي جزء بشكل صحيح.	6Ep4	استدلال	كيف نجعل المواد الصلبة تنوب بشكل أسرع	٥٦	الثالثة
	ج	لا لأن البيضة عند تسخينها تتحول من الحالة السائلة إلى الحالة الصلبة ويكون التغير غير قابل للعكس.	١	- درجة واحدة: عند الاجابة بلا مع التفسير الصحيح. - صففر: في حالة الاجابة بلا دون تفسير أو بضع حتى وان كان التفسير صحيح.	6Ep4	تطبيق	كيف نجعل المواد الصلبة تنوب بشكل أسرع	٥٦	الثالثة



## امتحان مادة العلوم للفيف السادس

للعام الدراسي ١٤٣٩/١٤٤٠هـ - ٢٠١٨/٢٠١٩م

الدور الثاني- الفصل الدراسي الأول

التوقيع بالاسم		الدرجة		السؤال
المصحح الثاني	المصحح الأول	بالحروف	بالأرقام	
				١
				٢
				٣
				٤
				٥
				٦
				٧
				٨
				٩
				١٠
مراجعة الجمع	جمعه			المجموع
				المجموع الكلي

• زمن الامتحان: ساعة واحدة.

• الإجابة في الدفتر نفسه.

• الدرجة الكلية للامتحان: ٤٠ درجة.

• عدد صفحات أسئلة الامتحان: (١٠).

• يسمح باستخدام: المسطرة، المنقلة،

• لا يسمح باستخدام: الآلة الحاسبة.

أقرأ التعليمات الآتية في البداية:

• أجب عن جميع الأسئلة.

• وضح كل خطوات حلك في دفتر

الأسئلة كلما تطلب ذلك.

• درجة كل سؤال أو جزء من السؤال

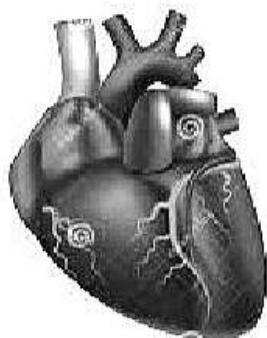
مكتوبة في اليسار بين الحاصرتين [ ].

(١)

امتحان مادة: العلوم- الصف : السادس  
الدور الثاني - الفصل الدراسي الأول- العام الدراسي ٢٠١٨/٢٠١٩م

**السؤال الأول:**

٤



أ- الشكل المقابل يمثل أحد أعضاء جسم الانسان.

١- ماذا يسمى هذا العضو؟ [١]

٢- ما الجهاز الذي يكونه هذا العضو مع الأوعية الدموية والدم؟

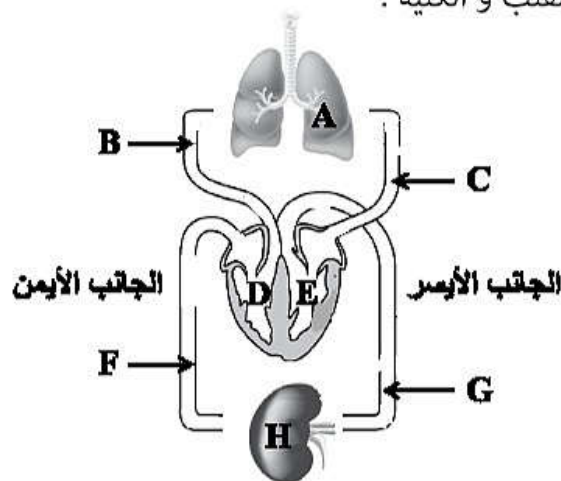
[١] (ظلل الدائرة المرسومة بجوار الإجابة الصحيحة)

- الهضمي       الدوري
- العصبي       التنفسي

ب - ذهب أحمد وسامي للعب كرة القدم وأثناء اللعب سقط سامي على الأرض مغشيا عليه.

حدد الموقع الذي يمكن لأحمد من خلاله معرفة معدل نبضات قلب سامي. [١]

ج - الشكل الآتي يوضح الرئتين و القلب و الكلية .



حدد مسار الدم الذي يحمل الأكسجين، باستخدام الرموز الموضحة على الشكل وكتابتها في المخطط الآتي: [١]

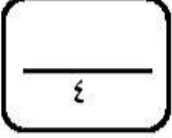




(٢)

امتحان مادة: العلوم- الصف : السادس  
الدور الثاني - الفصل الدراسي الأول- العام الدراسي ٢٠١٨/٢٠١٩م

**السؤال الثاني:**



أ- الجدول الآتي يوضح معدل النبض في مجموعه من الكائنات الحية (A)، (B)، (C)، (D):

رمز الكائن الحي	A	B	C	D
معدل النبض / دقيقة	١٤٨	١٠٣	٧٠	٦٠

[١] ما رمز الكائن الحي الذي يمثل الكائن الأكبر حجماً من بين الكائنات الحية في الجدول؟

.....

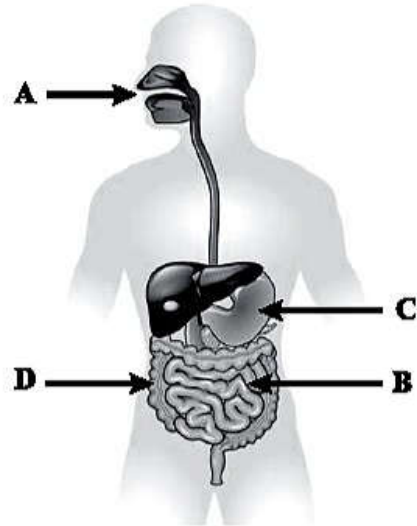
ب - صف ما يحدث أثناء عملية الشهيق لكل من :

[١] ١- الرئتين .....

[١] ٢- الدم .....

[١] ج- في أي الأجزاء الموضحة على الشكل الآتي يتم تفتيت الطعام لجزيئات صغيرة حتى يمكن نقلها عبر الدم؟

(ظلل الدائرة المرسومة بجوار الإجابة الصحيحة)



A ○

B ○

C ○

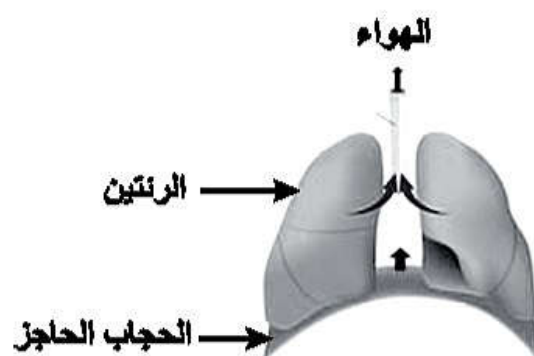
D ○

(٣)

امتحان مادة: العلوم- الصف : السادس  
الدور الثاني - الفصل الدراسي الأول- العام الدراسي ٢٠١٨/٢٠١٩م

السؤال الثالث:

يمثل الشكل الآتي إحدى عمليات التنفس في الرئتين في جسم الانسان.



[١]

أ- حدد موقع الرئتين في جسم الانسان؟

[١]

ب- ما العملية التي يمثلها الشكل السابق؟

[١]

فسر إجابتك ؟

(٤)

امتحان مادة: العلوم- الصف : السادس  
الدور الثاني- الفصل الدراسي الأول- العام الدراسي ٢٠١٨/٢٠١٩م

**السؤال الرابع:**

٤

[٢]

أ- ذكر أربعة كائنات حية تعيش في المواطن الطبيعية الآتية:

المحيط	السافانا
١- .....	١- .....
٢- .....	٢- .....
٣- .....	٣- .....
٤- .....	٤- .....

[١]

ب- من خلال الجدول السابق كون سلسلة غذائية لموطن المحيط.

[١]

ج - تنمو النباتات الصحراوية في المناخ:

(ظلل الدائرة المرسومة بجوار الإجابة الصحيحة)

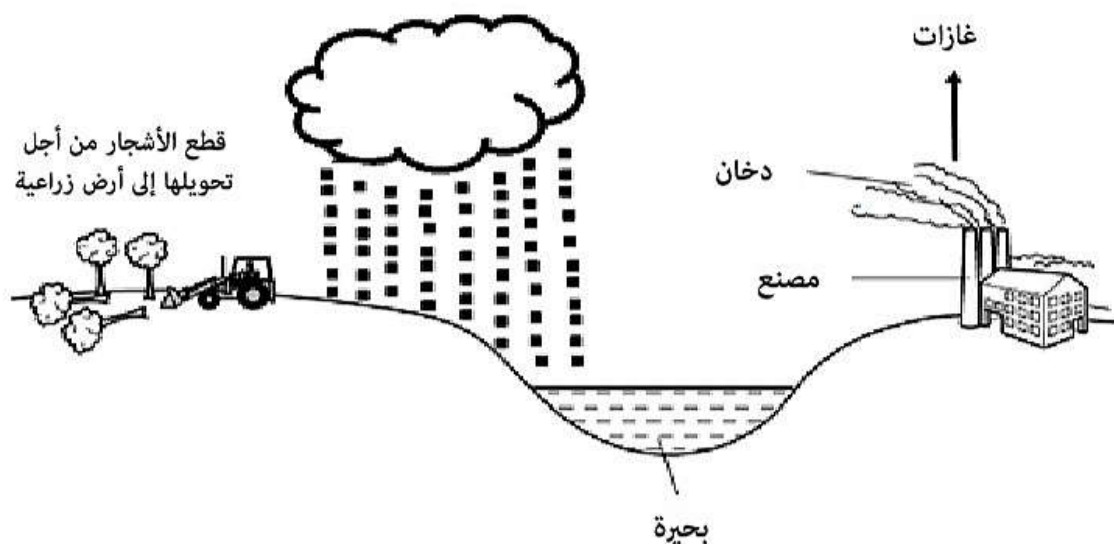
- الحار الرطب       الحار البارد  
 الحار الجاف       الحار المعتدل

(٥)

امتحان مادة: العلوم- الصف : السادس  
الدور الثاني - الفصل الدراسي الأول- العام الدراسي ٢٠١٨/٢٠١٩م

**السؤال الخامس:**

الشكل الآتي يوضح أحد الأنظمة البيئية .



[١]

أ- عدد فائدتين رئيسيتين للغابات المطيرة؟

.....  
.....

[٢]

ب- سيستغرق نمو الأشجار في الأراضي الزراعية فترة طويلة بعد قطعها من الغابات.

فسر ذلك .....

.....  
.....

[١]

ج- قام مجموعة من علماء البيئة بفحص مكونات الأمطار الموضحة بالشكل السابق.

ما المركب الذي يشكل النسبة الأعلى لمكونات هذه الأمطار؟

(ظلل الدائرة المرسومة بجوار الإجابة الصحيحة)

- ثاني أكسيد الكبريت  
○ أول أكسيد الكربون  
○ حمض الكبريتيك  
○ أكسيد النيتروجين

(٦)

امتحان مادة: العلوم- الصف : السادس  
الدور الثاني - الفصل الدراسي الأول- العام الدراسي ٢٠١٨/٢٠١٩م

**السؤال السادس:**

الشكل المقابل يوضح سلسلة غذائية.

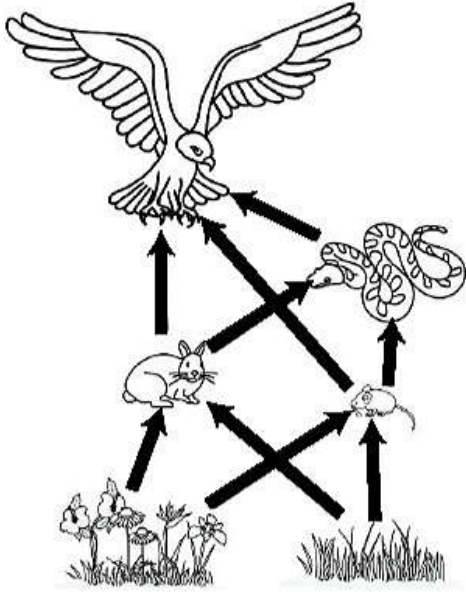
أ- عرف السلسلة الغذائية ؟

[١]

.....

.....

.....



ب- ما عدد الكائنات المنتجة والكائنات المستهلكة لهذه السلسلة؟

[١]

(ظلل الدائرة المرسومة بجوار الإجابة الصحيحة)

الكائنات الحية المستهلكة	الكائنات الحية المنتجة	
٤	١	<input type="radio"/>
٣	٢	<input type="radio"/>
٥	١	<input type="radio"/>
٤	٢	<input type="radio"/>

ج- قام مجموعة من الصيادين باصطياد مجموعة كبيرة جدا من الصقور حتى اختفت من هذه المنطقة.

[٢]

فسر ماذا سوف يحدث لهذه السلسلة الغذائية .

.....

.....

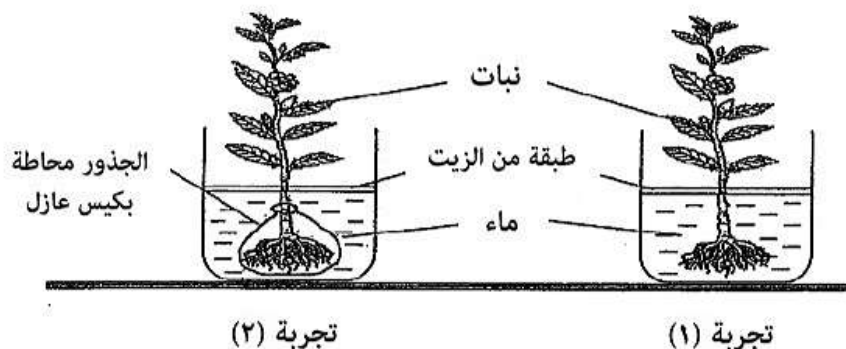
(٧)

امتحان مادة: العلوم- الصف : السادس  
الدور الثاني - الفصل الدراسي الأول- العام الدراسي ٢٠١٨/٢٠١٩م

**السؤال السابع:**

٤

الشكل الآتي يوضح تجربة لطلاب الصف السادس حول أهمية الجذور للنبات. علماً بأن الماء المتوفر لكل من النباتين هو (50 ml)، وتم تغطية سطح الماء بالزيت لمنع تبخر الماء.



بعد مضي عدة أيام تم قياس كمية الماء المتوفر في الكأسين، فحصلوا على النتائج الموضحة بالجدول الآتي:

كمية الماء (ml)		
بعد أسبوع	اليوم الأول	رقم التجربة
٣٩	٥٠	١
٥٠	٥٠	٢

أ- ما مصدر الطاقة التي يستخدمها النبات لصنع الغذاء؟ [١]

.....

ب- فسر: عدم تغير كمية الماء في التجربة (٢). [١]

.....

ج- في أي التجريبتين سيقوم النبات بعملية صنع الغذاء؟ [١]

.....

د- لو تم فحص نسبة السكر في أوراق كلا النباتين، في أي التجريبتين ستكون نسبة السكر في النبات أقل؟ [١]

.....

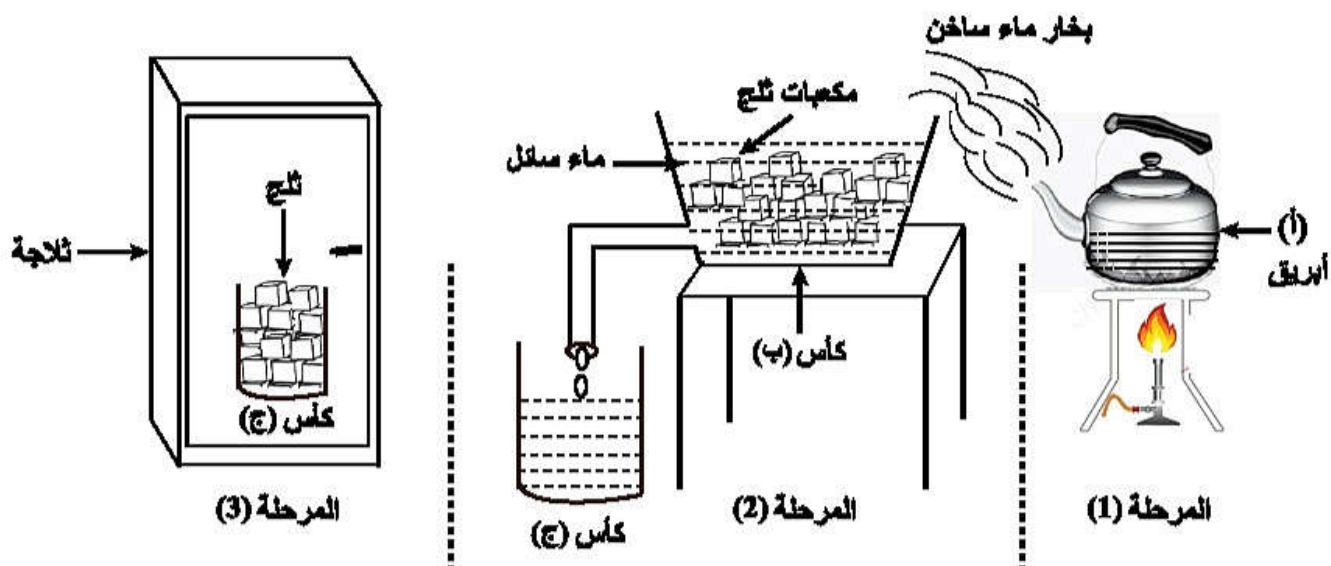
(٨)

امتحان مادة: العلوم- الصف : السادس  
الدور الثاني - الفصل الدراسي الأول- العام الدراسي ٢٠١٨/٢٠١٩م

**السؤال الثامن:**

الشكل الآتي يمثل تجربة لدراسة التغيرات القابلة للعكس والغير قابلة للعكس.

٤



أ- تنبأ بما سيحدث في الإناء الزجاجي المشار إليه بالرمز (ب). [١]

ب- ما نوع التغير الحاصل للمادة في الإناء المشار إليه بالرمز (ج) خلال المرحلتين (٢) و (٣)؟ [١]

فسر إجابتك ..... [١]

ج- ماذا سيحدث عند إضافة كمية من مسحوق العصير إلى الماء السائل في الإناء الزجاجي المشار إليه بالرمز (ج)؟  
(ظلل الدائرة المرسومة بجوار الإجابة الصحيحة) [١]

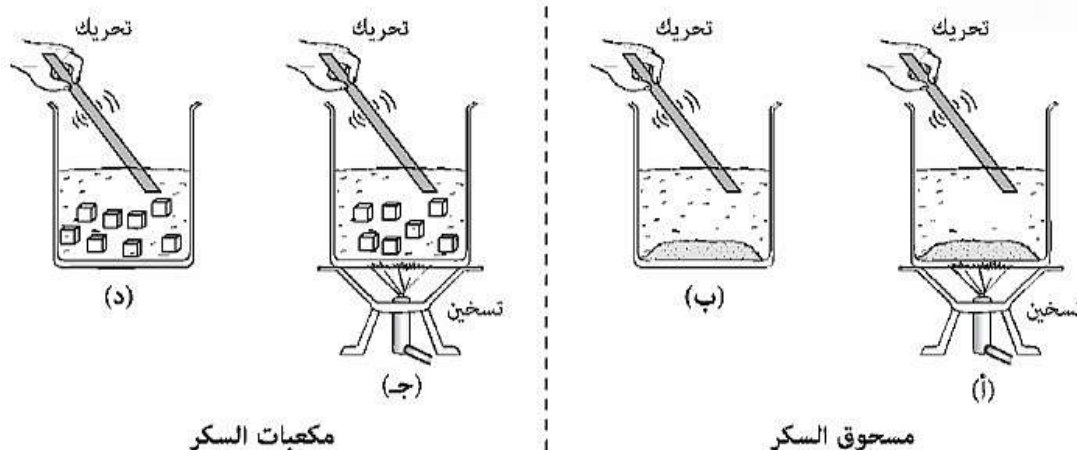
- تقل ذوبانية المسحوق بالتحريك.       تزيد ذوبانية المسحوق بالتحريك.  
 يتكون مخلوط غير متجانس.       يتكون محلول غير متجانس.

(٩)

امتحان مادة: العلوم- الصف : السادس  
الدور الثاني - الفصل الدراسي الأول- العام الدراسي ٢٠١٨/٢٠١٩م

**السؤال التاسع:**

أ- قام سام بتجربة لإختبار سرعة ذوبان السكر بواسطة التحريك والتسخين عندما يكون على شكل مسحوق وعندما يكون على شكل قطع كما هو موضح في الشكل الآتي:



مكعبات السكر

مسحوق السكر

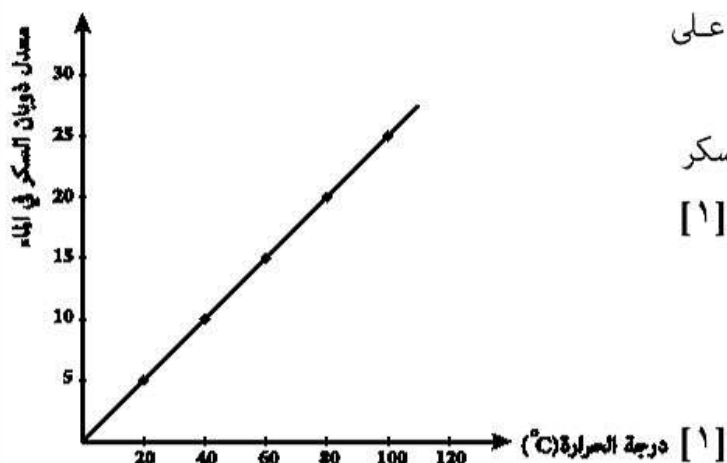
[١]

١- ما رمز الكأس الذي سوف يذوب فيه السكر أولاً؟  
(ظلل الدائرة المرسومة بجوار الإجابة الصحيحة)

- أ       ب   
ج       د

٢- ما المادة المذيبة في التجربة؟ .....

٣- ما نوع المخلوط .....



ب- المخطط البياني المقابل يوضح أثر درجة الحرارة على معدل ذوبانية السكر في الماء:

١- حدد درجة الحرارة التي يكون عندها معدل ذوبان السكر في الماء 20 .  
[١]

٢- وضح العلاقة بين معدل ذوبان السكر في الماء ودرجة الحرارة من خلال المخطط السابق .

.....



(١٠)

امتحان مادة: العلوم- الصف : السادس  
الدور الثاني - الفصل الدراسي الأول- العام الدراسي ٢٠١٨/٢٠١٩م

### السؤال العاشر:

٤

قام مجموعة من الكشافة برحلة تخييم إلى أحد الجبال القريبة، فوصلوا لمنطقة التخييم في الليل، فقاموا مباشرة بجمع الحطب من أجل إشعال النار وإعداد وجبة العشاء .



أ- ما نوع التغير الذي حدث للحطب بعد إشعال النار فيه؟

[١] .....

[١] ..... فسر ذلك

ب- ما المادة الجديدة التي تكونت بعد إحترق الحطب؟ ..... [١]

ج- بعد إنتهاء الكشافة من أكل وجبة العشاء، قاموا بتحضير الشاي كما هو موضح في الشكل التالي:



فلاحظوا ترسب كمية من حببيات الشاي في أسفل قاع الإبريق كما هو موضح في الشكل السابق.

[١]

أشرح كيف يمكن فصل حببيات الشاي المترسبة؟

.....  
.....

انتهت الأسئلة مع تمنياتنا لكم بالنجاح والتوفيق

نموذج إجابة امتحان مادة العلوم - لتصف السادس - الدور الثاني - الفصل الدراسي الأول (٢٠١٨-٢٠١٩)

رقم السؤال	المفردة	الإجابة	الدرجة	معلومات اخرى	رقم الهدف	مستوى التعلم	الموضوع	رقم الصفحة	الوحدة
الأول	١-أ	القلب	١	-	6Bh1	معرفة	٢-١ القلب	١٢	الأولى
	٢-أ	الجهاز الدوري	١	- أكثر من اجابة واحدة صفر. - أقل أي اشارة تدل على الإجابة الصحيحة.	6Bh3	معرفة	٢-١ القلب	١٣	الأولى
	ب	عن طريق وضع اليد على إحدى المراضع الآتية: - جانبي المعصم أو - جانبي العنق	١	- درجة واحدة: لا بد ان يتكرر موضع واحد على الأقل بشكل صحيح. - صفر: في حالة عدم كتابة أي من الموضوعين بشكل صحيح.	6Bh4	تطبيق	٣-١ النبض ودقات القلب	١٤	الأولى
	ج	A → B → C → D → E → F → G → H	١	درجة: لكتابة الرموز كاملة بشكل صحيح وبالاتجاهات الصحيحة للأسم. - صفر: في حالة الخطأ في أي جزء من المسألة.	6Bh3	تطبيق	٢-١ القلب	١٣	الأولى

نموذج إجابة امتحان مادة العلوم - للصف السادس - الدور الثاني - الفصل الدراسي الأول (٢٠١٨-٢٠١٩)

رقم السؤال	المفرقة	الإجابة	الدرجة	معلومات اخرى	رقم الهدف	مستوى التعلم	الموضوع	رقم الصفحة	الوحدة
الثاني	أ	D	١	-	6Bh3	تطبيق	٣-١ النبض ودقات القلب	١٥	الأولى
	ب-١	الريتان: تتوسع وتمتلئ بغاز الاكسجين.	١	درجة: عند ذكر الاجابة الموضحة أو أي اجابة أخرى تشير الى نفس المعنى المطلوب.	6Bh2	معرفة	٤-١ الرتان والتفس	١٧	الأولى
	ب-٢	الدم: يحمل الدم الاكسجين الى القلب ثم الى باقي أعضاء الجسم.	١	درجة: عند ذكر الاجابة الموضحة أو أي اجابة أخرى تشير الى نفس المعنى المطلوب.	6Bh2	معرفة	٤-١ الرتان والتفس	١٧	الأولى
	ج	B	١	- أكثر من اجابة واحدة صفر. - أقل أي اشارة تدل على الإجابة الصحيحة.	6Bh3	تطبيق	٥-١ الجهاز الهضمي	١٩	الأولى

نموذج إجابة امتحان مادة العلوم - للصف السادس - الدور الثاني - الفصل الدراسي الأول (٢٠١٨-٢٠١٩)

الوحدة	رقم الصفحة	الموضوع	مستوى التعلم	رقم الهدف	معلومات اخرى	الدرجة	الإجابة	المفردة	رقم السؤال
الأولى	١٦	٤-١ الرئتان والتنفس	معرفة	6Bh2	- درجة واحدة: عند ذكر الاجابة الموضحة أو أي اجابة أخرى تشير الى نفس المعنى المطلوب.	١	داخل الصدر.	أ	
الأولى	١٧	٤-١ الرئتان والتنفس	استدلال	6Bh3	- درجتان: عند ذكر نوع العملية مع التفسير بشكل صحيح. - درجة: في حالة ذكر نوع العملية فقط دون تفسير. - صفر: في حالة الخطأ في تحديد نوع العملية وخطأ التفسير.	١	عملية الزفير. لأن الهواء يخرج من الرئتين إلى القصبة الهوائية ومن ثم إلى خارج الجسم. أو يرتفع الحجاب الحاجز إلى أعلى مما يؤدي إلى ضغط الهواء الموجود بالرئتين لينقل إلى أعلى القصبة الهوائية.	ب	الثالث

نموذج إجابة امتحان مادة العلوم - للصف السادس - الدور الثاني - الفصل الدراسي الأول (٢٠١٨-٢٠١٩)

الوحدة	رقم الصفحة	الموضوع	مستوى التعلم	رقم الهدف	معلومات أخرى	الدرجة	الإجابة	المفردة	رقم السؤال
الثانية	٣٢-٣٣	٤-٢ السلاسل الغذائية في المواطن الطبيعية	معرفة	6Be3	<ul style="list-style-type: none"> <li>- درجتان: عند نكر أربعة كائنات حية بشكل صحيح تعيش في كل من موطني السافانا والمحيط.</li> <li>- درجة: عند نكر أربعة كائنات صححية في أحد المواطن السافانا أو المحيط.</li> <li>- صفر: عند نكر أربعة كائنات صححية في أحد المواطن السافانا أو المحيط.</li> </ul>	١	<ul style="list-style-type: none"> <li>- السافانا: أشجار - زرافة - حمار وحشي - ثور - كلب بري - أسد - ضبع.</li> <li>- المحيط: العوالق - حوت - سمك صغير - سمك كبير - أخطبوط - جبار - الروبيان.</li> </ul>	أ	
الثانية	٣٣	٤-٢ السلاسل الغذائية في المواطن الطبيعية	تطبيق	6Be6	<ul style="list-style-type: none"> <li>- درجة: كتابة كل سلسلة كاملة وبالاتجاهات الصحيحة للأسم.</li> <li>- صفر: في حالة الخطأ في أي جزء من السلسلة.</li> </ul>	١	عوالق ← روبان ← أخطبوط ← سمك كبير	ب	
الثانية	٣٢	٤-٢ السلاسل الغذائية في المواطن الطبيعية	معرفة	6Be3	<ul style="list-style-type: none"> <li>- أكثر من اجابة واحدة صفر.</li> <li>- أقل أي اشارة تدل على الإجابة الصحيحة.</li> </ul>	١	الحار الجاف	ج	

الرابع

نموذج إجابة امتحان مادة العلوم - للصف السادس - الدور الثاني - الفصل الدراسي الأول (٢٠١٨-٢٠١٩)

الوحدة	رقم الصفحة	الموضوع	مستوى التعلم	رقم الهدف	معلومات اخرى	الدرجة	الإجابة	المفردة	رقم السؤال
الثانية	٣٤	٥-٢ ازالة الغابات	معرفة	GBe1	- درجة: عند ذكر جميع العوامل بشكل صحيح. - صفر: عند ذكر عامل واحد فقط أو عدم ذكر أي من العوامل.	١	- امتصاص ثاني اكسيد الكربون (تقلل الاحتباس لحراري). - تطلق الاكسجين الذي يحتاجه الانسان والحيوان للحياة.	أ	
الثانية	٣٤	٥-٢ ازالة الغابات	تطبيق	GBe1	درجتين: لا بد أن يذكر السببين المشار إليهما بخط في الاجابة. درجة: عند ذكر سبب واحد. صفر: عدم ذكر أي من الأسباب.	٢	تتعدم الأوراق المتحللة لصنع السماد مما سيؤدي الى فقر التربة	ب	الخامس
الثانية	٣٩	٧-٢ الأمطار الحمضية	تطبيق	GBe1	- أكثر من اجابة واحدة صفر. - أقل أي اشارة تفل على الاجابة الصحيحة.	١	حمض الكبريتيك	ج	

نموذج إجابة امتحان مادة العلوم - للمصف السادس - الدور الثاني - الفصل الدراسي الأول (٢٠١٨-٢٠١٩)

رقم السؤال	المفردة	الإجابة	الدرجة	معلومات اخرى	رقم الهدف	مستوى التعلم	الموضوع	رقم الصفحة	الوحدة		
المسادس	أ	هي العلاقة الغذائية ما بين النبات والحيوان.	١	- درجة واحدة: عند ذكر الاجابة الموضحة أو أي اجابة أخرى تشير الى نفس المعنى المطلوب.	6Be3	معرفة	١-٢ السلاسل الغذائية في الوطن الطبيعي المحلي.	٢٦	الثانية		
	ب	<table border="1" style="width: 100%; text-align: center;"> <tr> <td style="width: 50%;">٤</td> <td style="width: 50%;">٢</td> </tr> </table>	٤	٢	١	- أكثر من اجابة واحدة صفر. - أقل أي اشارة تزل على الاجابة الصحيحة.	6Be5	استلال	٢-٢ السلاسل الغذائية تبدأ بالنبات.	٢٨	الثانية
	٤	٢									
ج	<p>باختفاء الصقور مسؤولي ذلك الى زيادة عدد التعابين مما مسؤولي الي نقص في عدد الارانب وعدد القران بسبب افتراس التعابين لها وذلك مسؤولي الى زيادة كميات الحشائش والزهور في المنطقة نتيجة نقص عدد الارانب والقران التي تتغذى عليها.</p>	٢	- درجتين: لذكر العلاقتين المشار إليهما بخط في الاجابة بشكل صحيح. - درجة: عند ذكر علاقة واحدة بشكل صحيح. - صفر: عدم ذكر أي من العلاقات الموضحة بشكل صحيح.	6Be5	تطبيق	٢-٢ السلاسل الغذائية تبدأ بالنبات.	٣١	الثانية			

نموذج إجابة امتحان مادة العلوم - للصف السادس - الدور الثاني - الفصل الدراسي الأول (٢٠١٨-٢٠١٩)

الوحدة	رقم الصفحة	الموضوع	مستوى التعلم	رقم الهدف	معلومات اخرى	الدرجة	الإجابة	المفردة	رقم السؤال
الثانية	٢٩	٢-٢ المسائل الغذائية تبدأ بالنبات.	معرفة	GE08	- درجة واحدة: عند ذكر الاجابة الموضحة أو أي اجابة أخرى تشير الى نفس المعنى المطلوب.	١	الشمس أو الضوء	أ	السابع
الثانية	٢٩	٢-٢ المسائل الغذائية تبدأ بالنبات.	تطبيق	GE06	- درجة واحدة: عند ذكر الاجابة الموضحة أو أي اجابة أخرى تشير الى نفس المعنى المطلوب.	١	بسبب أنه تم تغطية جذور النبات بكيس عازل بحيث لا يمكن وصول الماء الى الجذور.	ب	
الثانية	٢٩	٢-٢ المسائل الغذائية تبدأ بالنبات.	استدلال	GE06	- درجة واحدة: عند ذكر الاجابة الموضحة.	١	التجربة رقم (١)	ج	
الثانية	٢٩	٢-٢ المسائل الغذائية تبدأ بالنبات.	استدلال	GEp8	- درجة واحدة: عند ذكر الاجابة الموضحة.	١	التجربة رقم (٢)	د	



نموذج إجابة امتحان مادة العلوم - للصف السادس - الدور الثاني - الفصل الدراسي الأول (٢٠١٨-٢٠١٩)

رقم السؤال	المفردة	الإجابة	الدرجة	معلومات اخرى	رقم الهدف	مستوى التعلم	الموضوع	رقم الصفحة	الوحدة
الثامن	أ	يذوب الثلج ويتحول إلى الحالة السائلة.	١	درجة واحدة: عند ذكر الاجابة الموضحة أو أي اجابة أخرى تفسر الى نفس المعنى المطلوب.	6CC1	تطبيق	١-٣ التغيرات القابلة للعكس والتغيرات غير القابلة للعكس.	٤٦	الثالثة
	ب	- تغير قابل للعكس. - تحول الثلج من الحالة الصلبة الى السائلة في المرحلة (٢) ثم تحول الماء من الحالة السائلة الى الحالة الصلبة من جديد (الثلج) في المرحلة (٣).	٢	- درجتين: المذكور نوع العلاقة مع التفسير الصحيح. - درجة: عند ذكر نوع العلاقة فقط بدون تفسير أو مع تفسير خاطئ. - صفر: عدم ذكر نوع العلاقة بشكل صحيح والتفسير خاطئ.	6CC1	معرفة	١-٣ التغيرات القابلة للعكس والتغيرات غير القابلة للعكس.	٤٦	الثالثة
	ج	تزيد ذوبانية المسحوق بالتحريك	١	- أكثر من اجابة واحدة صفر. - أقل أي اشارة تدل على الإجابة الصحيحة.	6CC5	معرفة	١-٣ التغيرات القابلة للعكس والتغيرات غير القابلة للعكس.	٤٦	الثالثة

نموذج إجابة امتحان مادة العلوم - للمصف السادس - الدور الثاني - الفصل الدراسي الأول (٢٠١٨-٢٠١٩)

الوحدة	رقم الصفحة	الموضوع	مستوى التعلم	رقم الهدف	معلومات اخرى	الدرجة	الإجابة	المفردة	رقم السؤال
الثالثة	٥٧-٥٦	٢-٣ كيف نجعل المواد الصلبة تذوب أسرع.	استدلال	6CC3	- أكثر من اجابة واحدة صفر - أقل أي اشارة تدل على الإجابة الصحيحة.	١	أ	١-أ	التاسع
الثالثة	٥٧-٥٦	٢-٣ كيف نجعل المواد الصلبة تذوب أسرع.	معرفة	6CC3	- درجة واحدة: عند ذكر الاجابة الموضحة.	١	الماء	٢-أ	
الثالثة	٥٧-٥٦	٢-٣ كيف نجعل المواد الصلبة تذوب أسرع.	معرفة	6CC3	- درجة واحدة: عند ذكر الاجابة الموضحة.	١	مخلوط متجانس	٣-أ	
الثالثة	٥٧-٥٦	٢-٣ كيف نجعل المواد الصلبة تذوب أسرع.	تطبيق	6CC5	- درجة واحدة: عند ذكر الاجابة الموضحة.	١	80°C	ب-١	
الثالثة	٥٧-٥٦	٢-٣ كيف نجعل المواد الصلبة تذوب أسرع.	تطبيق	6CC5	درجة واحدة: عند ذكر الاجابة الموضحة أو أي اجابة أخرى تشير الى نفس المعنى المطلوب.	١	علاقة طردية. أو كلما زادت درجة حرارة الماء زاد معدل ذوبان السكر في الماء.	ب-٢	

نموذج إجابة امتحان مادة العلوم - للصف السادس - الدور الثاني - الفصل الدراسي الأول (٢٠١٨-٢٠١٩)

رقم السؤال	المفردة	الإجابة	الدرجة	معلومات اخرى	رقم الهدف	مستوى التعلم	الموضوع	رقم الصفحة	الوحدة
العاشر	أ	- تغير غير قابل للعكس. - بسبب تحول الخشب الى مادة مختلفة تماما لا يمكن عودتها الى حالتها السابقة مجددا.	٢	- درجتين: لذكر نوع التغير مع التفسير الصحيح. - درجة: عند ذكر نوع التغير فقط بدون تفسير أو مع تفسير خاطئ. - صفر: عدم ذكر نوع التغير بشكل صحيح والتفسير خاطئ.	6Cc1	تطبيق	١-٣ التغيرات القابلة للعكس و التغيرات غير القابلة للعكس.	٤٦	الثالثة
	ب	الكربون أو الفحم.	١	- درجة واحدة: عند ذكر الاجابة الموضحة.	6Eo1	تطبيق	١-٣ التغيرات القابلة للعكس و التغيرات غير القابلة للعكس.	٤٦	الثالثة
	ج	عن طريق عملية الترشيع	١	درجة واحدة: عند ذكر الاجابة الموضحة أو أي اجابة أخرى تشير الى نفس المعنى المطلوب.	6Ep4	تطبيق	١-٣ التغيرات القابلة للعكس و التغيرات غير القابلة للعكس.	٤٦	الثالثة