

تم تحميل هذا الملف من موقع المناهج العُمانية



* للحصول على أوراق عمل لجميع الصفوف وجميع المواد اضغط هنا

<https://almanahj.com/om>

* للحصول على أوراق عمل لجميع مواد الصف السادس اضغط هنا

<https://almanahj.com/om/6>

* للحصول على جميع أوراق الصف السادس في مادة علوم ولجميع الفصول, اضغط هنا

<https://almanahj.com/om/6science>

* للحصول على أوراق عمل لجميع مواد الصف السادس في مادة علوم الخاصة بـ الفصل الأول اضغط هنا

<https://almanahj.com/om/6science1>

* لتحميل كتب جميع المواد في جميع الفصول للـ الصف السادس اضغط هنا

<https://almanahj.com/om/grade6>

* لتحميل جميع ملفات المدرس عمر العزري اضغط هنا

للتحدث إلى بوت على تلغرام: اضغط هنا

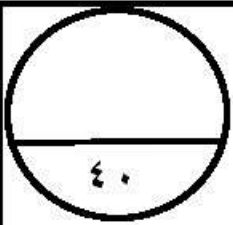
https://t.me/omcourse_bot

وزارة التربية والتعليم

المديرية العامة للتربية والتعليم بمحافظة الباطنة جنوب

دائرة التقويم التربوي

قسم مراقبة وتقويم التحصيل الدراسي



امتحان تجريبي لمادة العلوم للصف السادس للفصل الدراسي الأول ٢٠١٨/٢٠١٩ م

الاسم:

الصف:- السادس/

عدد صفحات الامتحان: ١٠ صفحات.

زمن الامتحان: ساعة واحدة.

السؤال الأول:

[٢]

أ) صل بخط بين مجموعة الأعضاء وجهازها المناسب:

- الجهاز التنفسي
- الجهاز الهضمي
- الجهاز الدوري
- الجهاز العصبي

- القلب والأوعية الدموية والدم
- الرئتين والقصبه الهوائية والحجاب الحاجز
- المرئ والمعدة والأمعاء

[١]

ب) الجهاز الذي يتحكم في حركة الجسم والحواس والكلام ودقات القلب والتنفس هو:

(ظلل الدائرة المرسومة بجوار الإجابة الصحيحة)

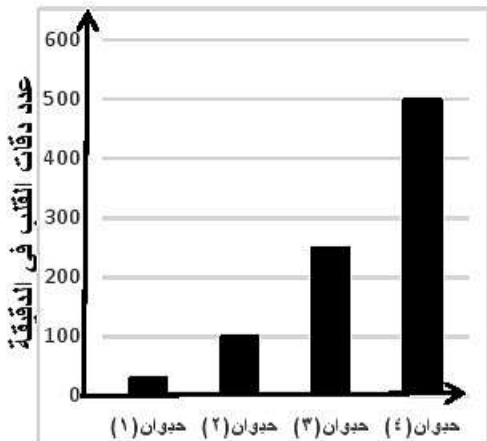
- الجهاز الهضمي.
- الجهاز التنفسي.
- الجهاز العصبي.
- الجهاز الدوري.

[١]

ج) المخطط البياني المقابل يوضح عدد دقات القلب لأربعة

حيوانات (أرنب - جمل - كلب - فأر).

(ظلل الدائرة الدالة على الإجابة الصحيحة)



حيوان (٤)	حيوان (٣)	حيوان (٢)	حيوان (١)	
جمل	كلب	أرنب	فأر	<input type="radio"/>
فأر	أرنب	كلب	جمل	<input type="radio"/>
جمل	أرنب	كلب	فأر	<input type="radio"/>
فأر	كلب	أرنب	جمل	<input type="radio"/>

السؤال الثاني:

[٢]

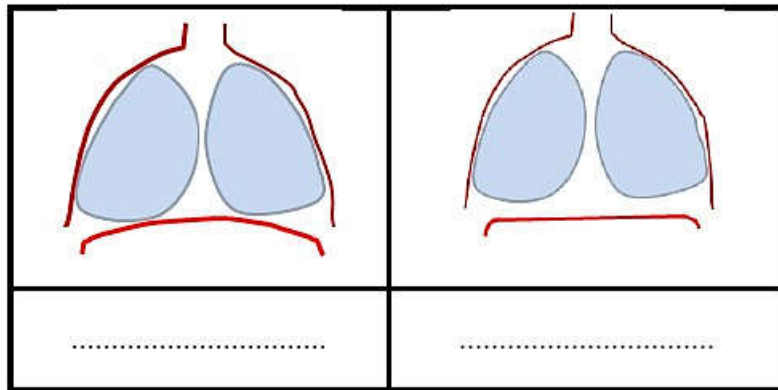
أ) ضع علامة (√) أمام كل عبارة من العبارات في الجدول الآتي:

خطأ	صواب	العبارة
		تقع الكليتان أسفل القفص الصدري بالجزء الأمامي من الجسم.
		تؤدي الكليتان عملية الإخراج.
		يمكن لجسم الإنسان العمل بصورة جيدة بكلية سليمة واحدة.
		يمكن اعتبار الكليتان من الأعضاء التابعة للجهاز التنفسي.

[١]

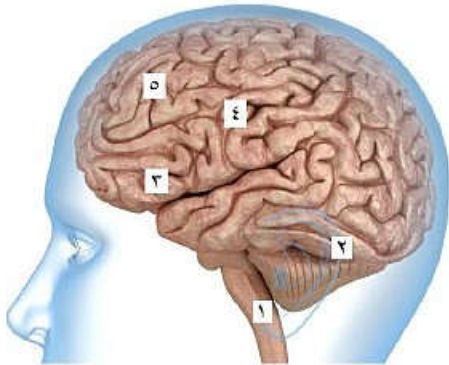
ب) أكمل الفراغ أسفل الشكلين التاليين بالكلمات من الصندوق الآتي:

الشهيق - الزفير



السؤال الثالث:

أ) يوضح الرسم المقابل الدماغ البشري



١- الأجزاء التي تعمل عند قراءة القرآن من المصحف أثناء [١]

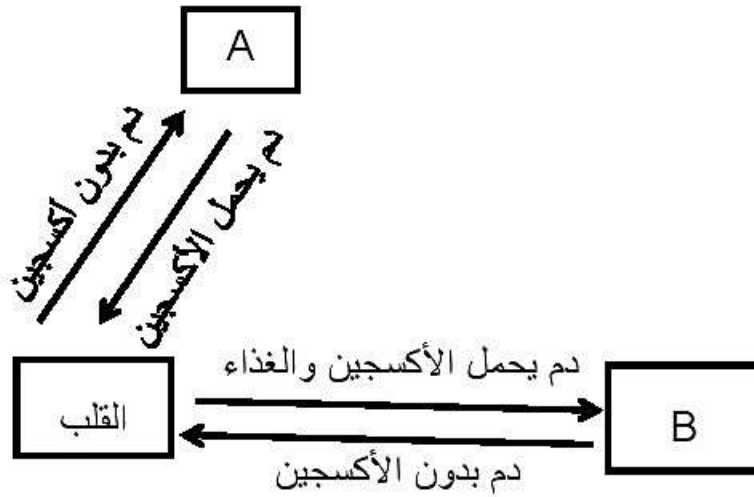
جلوسنا على الكرسي هي : [.....] + [.....]

[١]

٢- الجزء الذي يتحكم في عمليات هضم الطعام في المعدة هو: [.....]

تابع السؤال الثالث:

(ب) الشكل الآتي يوضح بعض آليات عمل القلب في جسم الإنسان:



[١]

١- ماذا تمثل كلاً من الرموز:

..... : A -

..... : B -

[١]

٢- ماذا تمثل الأسهم في الشكل؟

.....

السؤال الرابع:

[٢]

(أ) أكمل الفراغ في الشكل التالي بوضع المصطلح المناسب من المصطلحات الآتية:

(مفترس - منتج - فريسة)

الأسد



.....

الغزال



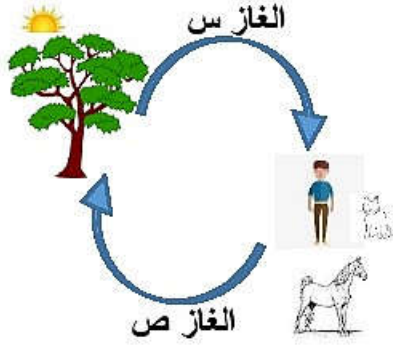
.....

شجرة



.....

(ب) الشكل المقابل يوضح إحدى الدورات في الطبيعة:



[١]

١- ماذا يمثل كلاً من:

- س:

- ص:

٢- إن زيادة نسبة أحد الغازين (س) أو (ص) في الغلاف الجوي يؤدي إلى ارتفاع درجة حرارة الأرض.

- ماذا تسمى هذه الظاهرة؟

.....

[١]

[١]

(ج) يتكون الهواء من خليط من الغازات.

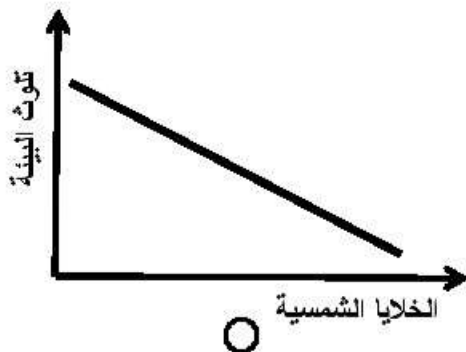
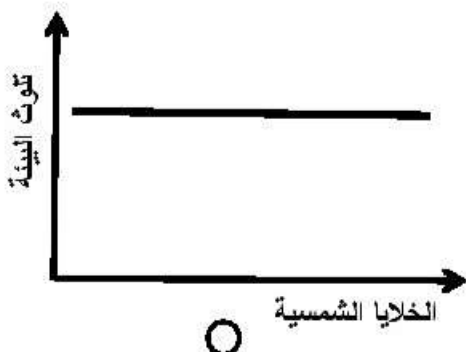
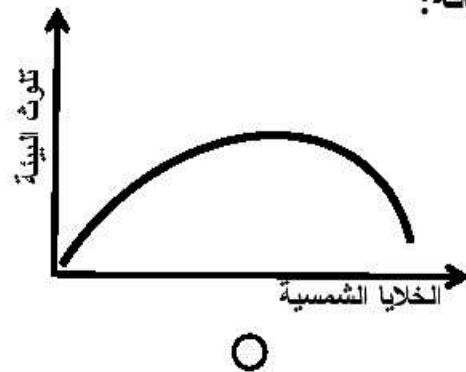
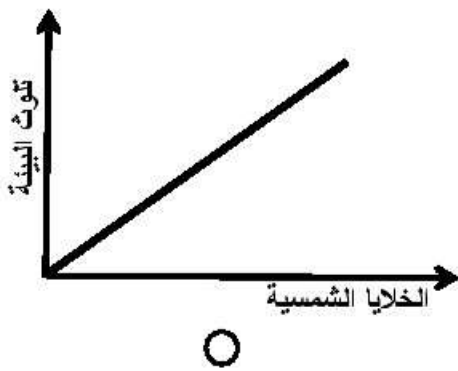
(ظلل الدائرة الدالة على التصنيف الصحيح للغازات).

الغازات الموجودة بكميات قليلة	الغازات الأساسية	
النيتروجين وبخار الماء	الأكسجين وثاني أكسيد الكربون	<input type="radio"/>
ثاني أكسيد الكربون وبخار الماء	الأكسجين والنيتروجين	<input type="radio"/>
الأكسجين والنيتروجين	ثاني أكسيد الكربون وبخار الماء	<input type="radio"/>
الأكسجين بخار الماء	ثاني أكسيد الكربون والنيتروجين	<input type="radio"/>

السؤال الخامس:

(أ) ظلل الدائرة المرسومة أسفل المنحنى الذي يوضح العلاقة بين تلوث البيئة واستخدام الخلايا الشمسية في إنتاج الطاقة:

[١]



تابع السؤال الخامس:

[٢]

ب) أكمل الجمل التالية باستخدام الكلمات من الصندوق:

الكربون - الحيوانات - الأمطار الحمضية - المباني - الكبريت

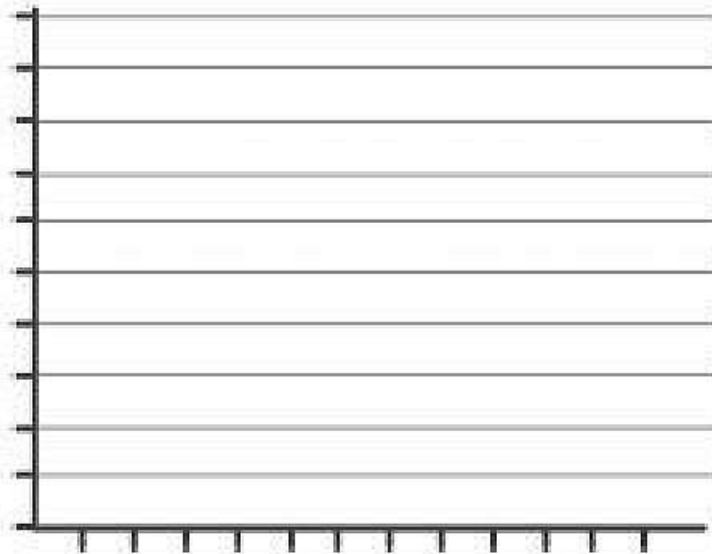
- تموت الأشجار حول العالم لأسباب متعددة منها نوع من التلوث يطلق عليه
- تتشكل الأمطار بسبب أكاسيد النيتروجين و
- الأمطار الحمضية تسبب تآكل الصخور وتدمير
- تقتل الأمطار الحمضية النباتات و

ج) الجدول الآتي يوضح نسبة التلوث في ثلاث عواصم عربية:

تونس	الرياض	القاهرة	
٣٠	٤٠	٨٠	نسبة التلوث (ppm)

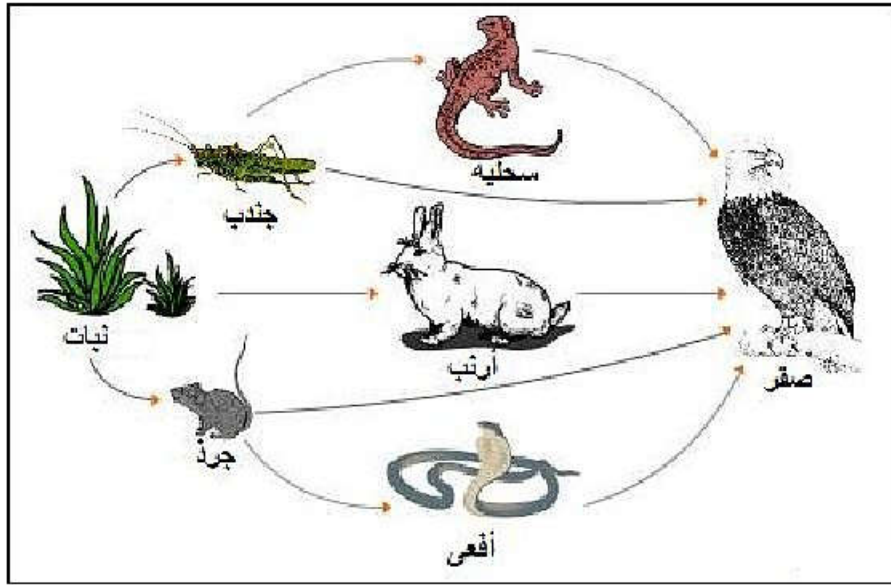
[٢]

مثل بالأعمدة البيانية نسبة التلوث لكل عاصمة على المخطط الآتي:



السؤال السادس:

الشكل الآتي يمثل بعض السلاسل الغذائية من المواطن الطبيعية:



[١]

أ) دائماً يكون الكائن المنتج في السلاسل الغذائية هو:

- حيوان
 نبات
 مستهلك أولي
 مستهلك ثانوي

ب) استخراج من الشكل سلسلة غذائية بها:

[١]

١- مفترس واحد فقط.

.....

[١]

٢- مفترسان اثنان.

.....

[١]

ج) تنبأ بما يمكن أن يحدث للصقر اذا ماتت جميع الجرذان في السلسلة الغذائية:

- يموت
 لا يموت

فسر اجابتك.

.....

السؤال السابع:

بعد درس إعادة التدوير للحفاظ على البيئة الذي اخذته سارة في منهج الصف السادس قررت أن تستفيد من الدرس وتطبقه عملياً، فوجدت في البيت المخلفات الآتية:



أ) ساعد سارة واقترح طريقة تساعد في إعادة تدوير ما وجدته. [١]

.....
.....

ب) هل إعادة تدوير هذه العبوة يقلل من تلوث البيئة؟ [١]

○ لا

○ نعم

فسر اجابتك.

.....
.....

السؤال الثامن:

[١] أ) المواد غير القابلة للذوبان لا تمتزج مع السوائل فتكوّن محلولاً:
 نقياً صلباً عكسياً معلقاً

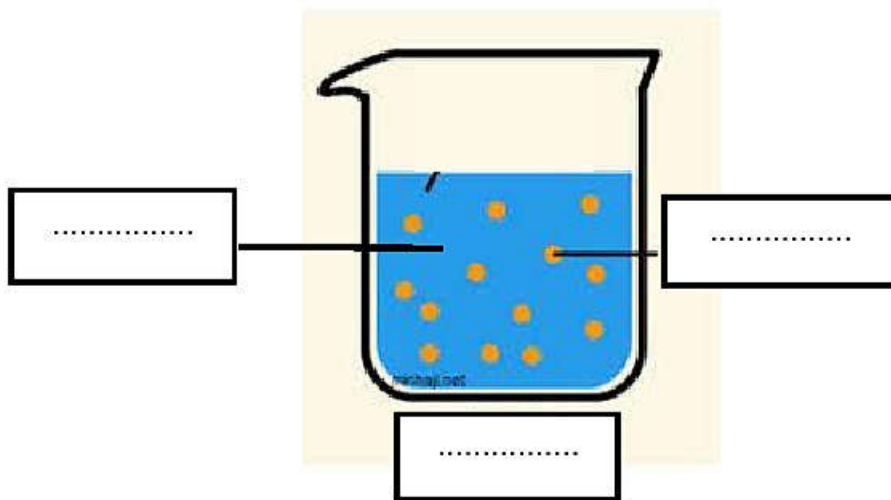
[٢] ب) صنف التغيرات الموجودة في الصندوق الآتي في الجدول الذي يليه:

نضج الفاكهة - تعفن الفاكهة - تشكيل الصلصال - احتراق
 الورق - تمزق الورق - ذوبان الملح في الماء

تغيرات غير قابلة للعكس	تغيرات قابلة للعكس
.....
.....
.....

[٢] ج) اكتب المصطلحات الآتية في الفراغات في الرسم التالي:

(مذاب - مذيب - محلول)



السؤال التاسع:

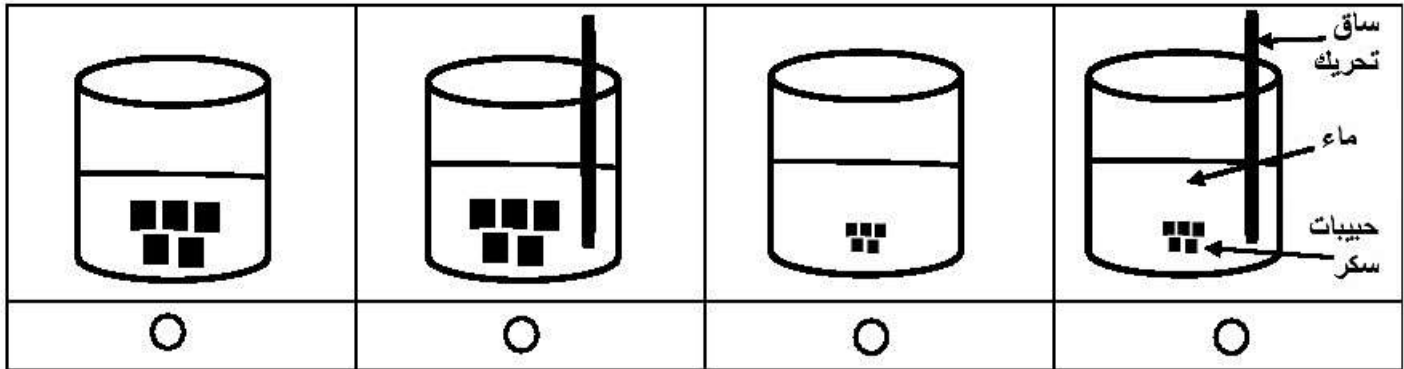
[٢]

أ) ضع علامة (√) أمام كل عبارة من العبارات في الجدول الآتي:

خطأ	صواب	العبارة
		الترشيح طريقة تستخدم لفصل المخاليط المكونة من مادة صلبة ومادة سائلة.
		يعمل الترشيح على فصل المواد الصلبة القابلة للذوبان عن السوائل في المخاليط.
		تمر الجزيئات الكبيرة عبر ثقوب المرشح ولا يسمح بمرور الجزيئات الصغيرة.
		الأرض الرطبة تعمل كمرشح طبيعي وكذلك مناقير طيور الفلامنجو.

[١]

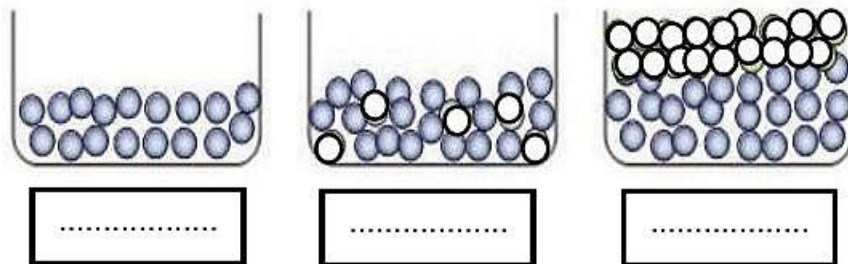
ب) ظلل الدائرة التي تدل على المحلول الذي يذوب أسرع:



[٢]

ج) أكمل الفراغ أسفل كل رسم من الكلمات الموجودة في الصندوق:

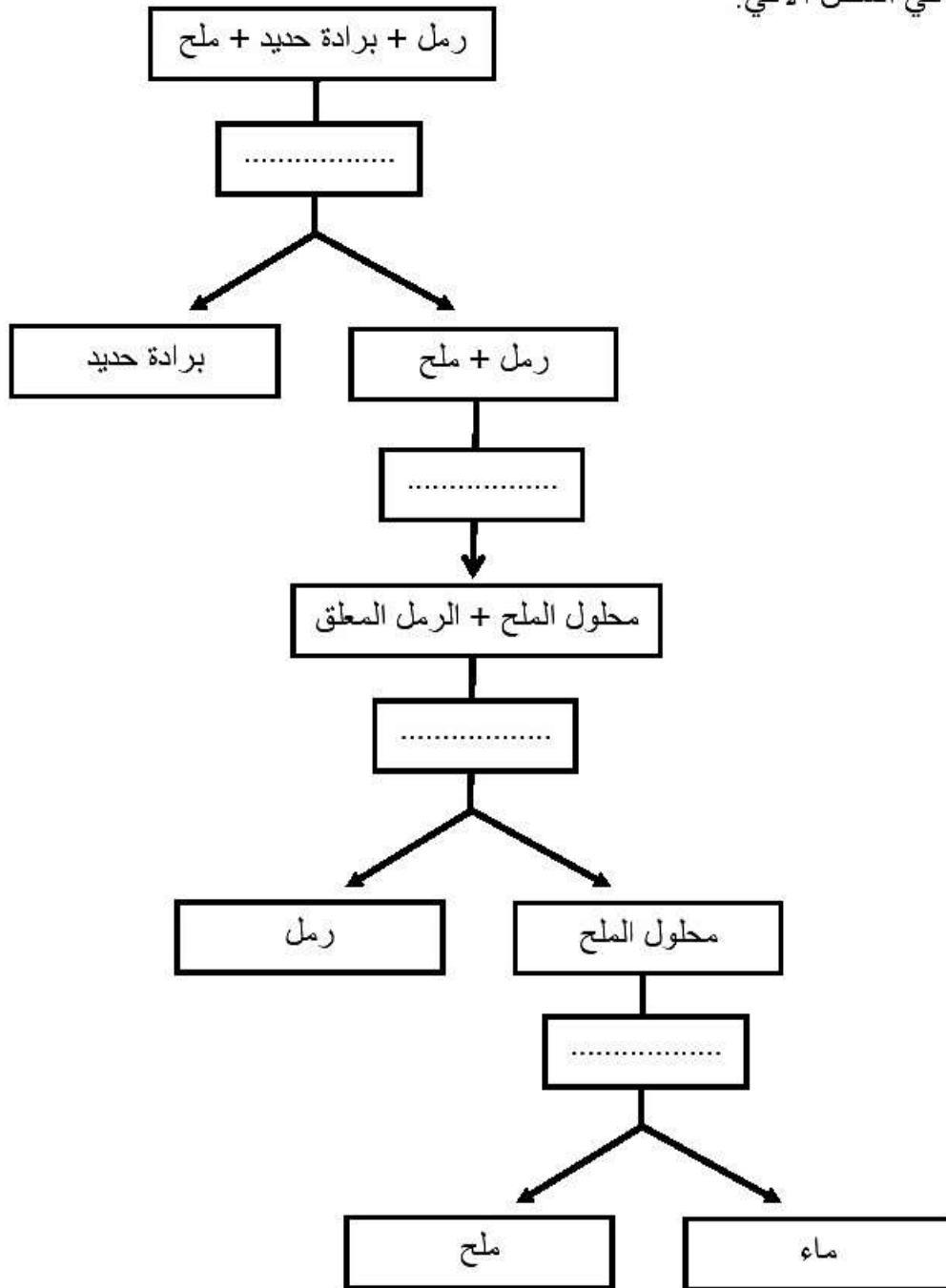
مخلوط متجانس - مادة نقية - مخلوط غير متجانس



السؤال العاشر: (استقصاء علمي)

أراد طلاب الصف السادس فصل مخلوط يتكون من (رمل - برادة الحديد - ملح)،

فقاموا بالخطوات الموضحة في الشكل الآتي:



[٢]

أ) أكمل الفراغات في الشكل السابق بإحدى الكلمات الآتية:

ترشيح - إضافة ماء - تسخين - مغناطيس - غليان ثم تكثيف

[١]

ب) ظلل الدائرة التي تدل على المادة الغير قابلة للذوبان في الماء :

○ سائل الصابون ○ زيت ○ حليب ○ مسحوق التاج

انتهت الأسئلة،،

