

تم تحميل هذا الملف من موقع المناهج العمانية



الملف مذكرة إثرائية وأسئلة في وحدة جسم الإنسان

[موقع المناهج](#) ⇨ [المناهج العمانية](#) ⇨ [الصف السادس](#) ⇨ [علوم](#) ⇨ [الفصل الأول](#)

روابط مواقع التواصل الاجتماعي بحسب الصف السادس



روابط مواد الصف السادس على تلغرام

[الرياضيات](#)

[اللغة الانجليزية](#)

[اللغة العربية](#)

[التربية الاسلامية](#)

المزيد من الملفات بحسب الصف السادس والمادة علوم في الفصل الأول

<a href="#">امتحان وإجابة الأسئلة الرسمية للفصل الدراسي الأول الدور الأول 20162017</a>	1
<a href="#">الأسئلة الرسمية للفصل الدراسي الأول الدور الأول 20182019</a>	2
<a href="#">أسئلة إثرائية على درس وحدة تغيرات المادة مع الحل</a>	3
<a href="#">مذكرة إثرائية ومراجعة على درس وحدة جسم الإنسان</a>	4
<a href="#">تحميل كتاب الطالب</a>	5

**وقل رب زدني علما****مذكرة إثرائية لمادة****العلوم العامة****الصف السادس**

٢٠١٩ / ٢٠١٨

**الفصل الدراسي الأول****وحدة جسم الإنسان****( أسئلة )****إعداد :****علي بن محمد الحسان****للتواصل :****99493923****Ali 47536@moe.om**

**١- أعضاء الجسم****السؤال الأول " أكمل مايلي بعبارات مناسبة من عندك .**

- ١- تسمى الأجزاء الداخلية للجسم..... حيث تقوم بوظائف مختلفة لإبقائك على الحياة .
- ٢- تعمل الأعضاء المختلفة معاً لتشكل ..... الجسم .

**السؤال الثاني : ضع دائرة حول الإجابة الصحيحة من بين البدائل المعطاه .**

١- العضو الذي لايمكننا العيش بدونه ومن وظائفه تخزين الطاقة يسمى .

( الكبد - القلب - الدماغ )

٢- من الأعضاء الموجودة على هيئة زوج من الأعضاء .

( القلب - الأمعاء - الكليتان )

**السؤال الثالث : أجب عن الأسئلة التالية .**

س ١ : ماهي وظائف الكبد ؟

ج ١ : .....

.....

س ٢ : أذكر أسماء أعضاء الجسم الرئيسية ؟

ج ٢ : .....

.....

## ٢- القلب

**السؤال الأول : ضع علامة (√) أو (X) أمام العبارة المناسبة مع تصحيح ما تخطه خط إذا كانت العبارة خطأ .**

- ١- ( ) يضخ الجانب الأيمن من القلب الدم الذي يحتوي على الأكسجين إلى بقية أجزاء الجسم .  
٢- ( ) يحمل الدم الغذاء والأكسجين إلى جميع أجزاء الجسم ويخرج الفضلات .

**السؤال الثاني : أكمل مايلي بعبارة مناسبة من عندك .**

- ١- يطلق على عملية ضخ الدم إلى الجسم بالدورة .....  
٢- يوجد القلب داخل الصدر جهة ..... قليلاً

**السؤال الثالث : ضع خط تحت الإجابة الصحيحة من بين البدائل المعطاه .**

- ١- يضخ القلب الدم في جميع أجزاء الجسم في أقل من ( دقيقة واحدة - دقيقتان )  
٢- يضخ الدم ذو اللون ( الأحمر - الأزرق ) الذي يحتوي على الأكسجين لجميع أنحاء الجسم .

**السؤال الرابع : ضع دائرة حول الإجابة الصحيحة من بين البدائل المعطاه .**

- ١- يضخ الجانب الأيمن ذو اللون الأزرق الدم بدون أكسجين إلى .....  
( الكليتين - الرنتين - الدماغ )  
٢- يشكل القلب والأوعية الدموية والدم مايعرف باسم الجهاز .....  
( الدموي - التنفسي - الدوري )

**٣- دقات القلب والنبض**

**السؤال الأول : ضع علامة (✓) أو (X) أمام العبارة المناسبة مع تصحيح ما تحتها خط إذا كانت العبارة خطأ .**

- ١- ( ) كلما زاد نشاط الإنسان كلما قلت دقات القلب .  
٢- ( ) يحدث النبض بسبب ضغط الدم عندما يضخه القلب إلى بقية أجزاء الجسم .

**السؤال الثاني : أكمل مايلي بعبارات مناسبة من عندك .**

- ١- كلما دخل الإنسان في السن تقل دقات القلب من ٩٠ مره في الدقيقة إلى ..... مرة في الدقيقة .  
٢- أفضل مكانين بالجسم يمكن من خلالهما إستشعار النبض هما العنق و.....

**السؤال الثالث : ضع دائرة حول الإجابة الصحيحة من بين البدائل المعطاه .**

- ١ - يدق قلب الإنسان في اليوم حوالي .... مرة في الدقيقة .  
( ٧٠ - ٨٠ - ٩٠ )  
٢ - يمكنك معرفة عدد دقات قلبك بإستشعار .  
( النبض - التنفس - المشي )

**السؤال الرابع : صل بخط بين دقات القلب فيما يلي**

عدد دقات القلب في الدقيقة الواحدة	مجال المقارنة
٥٠٠	الإنسان العادي
٣٠	الفيل
٩٠	الفأر

**السؤال الخامس : أجب عن الأسئلة التالية .**

**س ١ : كيف تحدث دقات قلب الإنسان ؟**

ج ١ : .....

.....

**٤- الرئتان والتنفس**

**السؤال الأول : ضع علامة (√) أو (X) أمام العبارة المناسبة مع تصحيح ما تحته خط إذا كانت العبارة خطأ .**

- ١- ( ) ينتقل الأكسجين المأخوذ من الهواء إلى الأوعية الدموية في الرئتين .
- ٢- ( ) نتخلص من ثاني أكسيد الكربون عند خروج الهواء من الرئتين " الشهيق " .

**السؤال الثاني : أكمل مايلي بعبارات مناسبة من عندك .**

- ١- نتنفس من خلال دخول الهواء إلى الرئتين ويسمى..... بينما يخرج الهواء من الرئتين ويسمى الزفير .
- ٢- تشبه الرئتان قطعتين من..... المرن ممتلئتين بالهواء .

**السؤال الثالث : ضع دائرة حول الإجابة الصحيحة من بين البدائل المعطاه .**

- ١- عند أخذ التنفس الشهيق فإن الصدر ( يكبر - يصغر )
- ٢- عند إخراج الهواء الزفير فإن الصدر ( يكبر - يصغر ) .

**السؤال الرابع : أجب عن الأسئلة التالية .**

**س ١ : " توجد الرئتان داخل الصدر وتحيط بهما الضلوع " ما فائدة الضلوع بالنسبة للرئتان ؟**

**ج ١ :** .....

**٥- الجهاز الهضمي**

**السؤال الأول : ضع علامة (✓) أو (X) أمام العبارة المناسبة مع تصحيح ما تحته خط إذا كانت العبارة خطأ .**

- ١- ( ) يحتاج الجسم إلى الطعام لمساعدته في النمو والحصول على الطاقة .  
 ٢- ( ) ينقل الطعام المهضوم عبر الدم إلى جميع أجزاء الجسم .

**السؤال الثاني : أكمل مايلي بعبارات مناسبة من عندك .**

- ١- يقوم الجهاز الهضمي بتغيير حالة الطعام بتفتيته إلى جزيئات صغيرة ويطلق على هذه العملية.....  
 ٢- العضوان الرئيسيان للجهاز الهضمي لهضم الطعام هما المعدة و.....  
 ٣- تمضغ..... الطعام وتفتته إلى قطع صغيرة يمكن ابتلاعها .

**السؤال الثالث : ضع دائرة حول الإجابة الصحيحة من بين البدائل المعطاه .**

- ١ - يدفع الطعام الذي تم ابتلاعه إلى المعدة عبر أنبوب يسمى .....  
 ( القصبه الهوائية - المريء - المعدة )  
 ٢ - الذي يحول الطعام إلى سائل سميك أشبه بالعصيدة يسمى .....  
 ( العصارة - المريء - القصبه الهوائية )

**٦- ما وظيفة الكليتين**

**السؤال الأول : ضع علامة (✓) أو (X) أمام العبارة المناسبة مع تصحيح ما تحته خط إذا كانت العبارة خطأ .**

- ١- ( ) يمكن للجسم العمل بصورة جيدة بكلية سليمة واحدة .  
 ٢- ( ) يطلق على العملية التي يستخدمها الأطباء لمرضي الكلى لتصفية الدم وتنظيفه بغسيل الكلى .

**السؤال الثاني : أكمل مايلي بعبارات مناسبة من عندك .**

- ١- يطلق على عملية التخلص من الفضلات من الجسم بعملية .....
- ٢- تخرج الكليتان فضلات الطعام في شكل سائل يعرف باسم .....
- ٣- للحفاظ علي الكليتين بصحة جيدة يجب مقدار سته إلى ..... أكواب من الماء يوميا .

**السؤال الثالث : ضع دائرة حول الإجابة الصحيحة من بين البدائل المعطاه .**

- ١ - توجد الكليتان .... القفص الصدري بالجزء الخلفي من الجسم .  
 ( أعلى - وسط - أسفل )
- ٢ - الكليتان عبارة عن زوج من الأعضاء على شكل حبة ...  
 ( الفول - الفاصوليا - اللوبيا )
- ٣ - يمر الدم يوميا عبر الكليتين حوالي ... مرة لإفراز حوالي لتر واحد من الماء .  
 ( ٤٠ - ٥٠ - ٦٠ )

**السؤال الرابع : أجب عن الأسئلة التالية .**

س ١ : ما أهمية الكليتان بالنسبة لجسم الإنسان ؟

ج ١ : .....



## ٧- ما وظيفة الدماغ

**السؤال الأول : ضع علامة (✓) أو (X) أمام العبارة المناسبة مع تصحيح ما تحته خط إذا كانت العبارة خطأ .**

- ١- ( ) الدماغ عضو رخوي الملمس ولونه أحمر .  
 ٢- ( ) الذي يتحكم في الأشياء التي يتم القيام بها تلقائياً مثل التنفس هو المخ .

**السؤال الثاني : أكمل مايلي بعبارات مناسبة من عندك .**

- ١- يتصل الدماغ بجميع أجزاء الجسم عن طريق .....
- ٢- يتم حماية الدماغ بواسطة .....

**السؤال الثالث : أجب عن الأسئلة التالية .**

**س ١ : عرف الدماغ؟ ثم أذكر أهميته ؟**

ج ١ : .....

**س ٢ : لماذا تعد إصابات الدماغ بالغة الخطورة؟**

ج ٢ : .....

## أسئلة عامة حول الوحدة

**السؤال الأول : ضع علامة (√) أو (X) أمام العبارة المناسبة مع تصحيح ما تحتها خط إذا كانت العبارة خطأ .**

- ١- ( ) يضخ القلب الهواء إلى جميع أنحاء الجسم .
- ٢- ( ) يدق القلب بمعدل أسرع عند ممارسة الرياضة .
- ٣- ( ) يتحرك الدم في جميع أنحاء الجسم من خلال أنابيب يطلق عليها الأوعية الدموية .
- ٤- ( ) يزداد حجم الرنتين وتمتلئان بالهواء عند الزفير .
- ٥- ( ) الكليتان تقعان في الجزء الأمامي للجسم أسفل الضلوع .

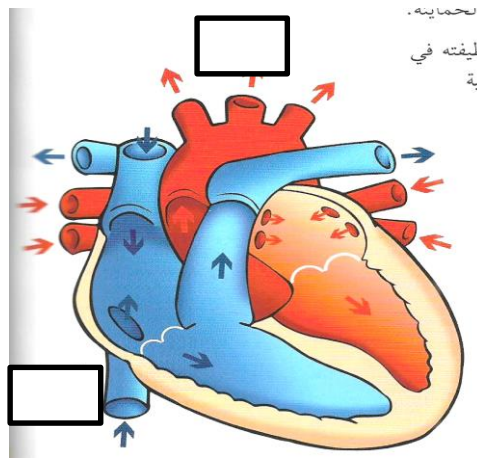
**السؤال الثاني : صل بخط بين العضو في العمود الأول ووظيفته في العمود الثاني**

العمود الأول	العمود الثاني
القلب	الإخراج
المعدة والأمعاء	التنفس
الرنتان	التحكم
الكليتان	الهضم
الدماغ	ضخ الدم

**السؤال الثالث : أختَر الكلمة المناسبة من بين القوسين وضعها في الفراغ المناسب في العبارات التالية :**

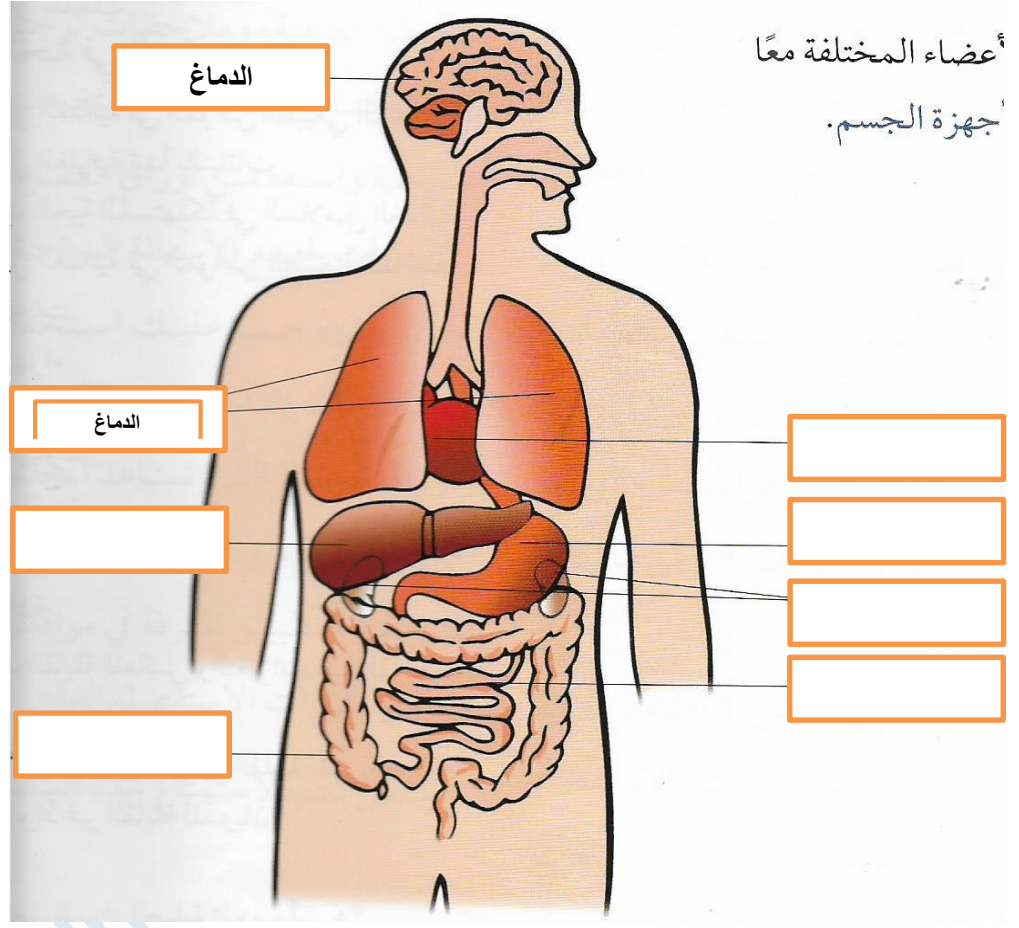
( الفم - المعدة - الأمعاء - المريء - الهضم )

- ١ - يتم دفع الطعام من ..... إلى المعدة .
- ٢ - يتم مزج الطعام بالعصارة الهضمية داخل .....
- ٣ - يتولى الفم والمعدة والأمعاء أداء عملية .....
- ٤ - يتم إخراج الطعام غير المهضوم خارج الجسم من خلال نهاية .....
- ٥ - يتم مضغ الطعام في .....

**السؤال الرابع من خلال شكل القلب الذي أمامك ضع رقم (١) مكان الدم الذي يحمل أكسجين ورقم (٢) مكان الدم****الذي لا يحتوي على أكسجين :**

**السؤال الخامس: من خلال الشكل الذي أمامك ضع الأعضاء التالية في أماكنها الصحيحة:**

( الدماغ - الكبد - القلب - الرنتان - الكليتان - الأمعاء الغليظة - الأمعاء الدقيقة )

**السؤال السادس: أكتب أسماء الأجهزة التالية تحت الصورة .**