

شكراً لتحميلك هذا الملف من موقع المناهج العمانية



ملخص الوحدة الأولى

[موقع المناهج](#) ⇨ [المناهج العمانية](#) ⇨ [الصف السادس](#) ⇨ [علوم](#) ⇨ [الفصل الأول](#) ⇨ [الملف](#)

تاريخ نشر الملف على موقع المناهج: 11-11-2022 16:43:41 | اسم المدرس: مريم النوفلي

التواصل الاجتماعي بحسب الصف السادس



روابط مواد الصف السادس على تلغرام

[الرياضيات](#)

[اللغة الانجليزية](#)

[اللغة العربية](#)

[التربية الاسلامية](#)

المزيد من الملفات بحسب الصف السادس والمادة علوم في الفصل الأول

| | |
|---|---|
| ملخص المادة | 1 |
| نشاط درس الكائنات الدقيقة مع نموذج الإحابة | 2 |
| نشاط درس الكائنات الدقيقة والغذاء | 3 |
| حل كتاب النشاط | 4 |
| نموذج أسئلة الاختبار الرسمي لمحافظة (الظاهرة) | 5 |

ملخص

الوحدة الاولى

جسم الإنسان



اعداد المعلمة / مريم النوفلي



عنوان الدرس : أعضاء الجسم

الأعضاء هي : الأجزاء الداخلية للجسم

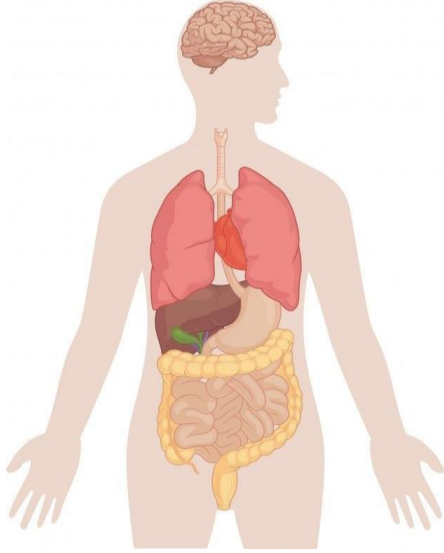
يوجد في الرأس وتحميه الجمجمة وهو العضو الذي

يفكر ويتحكم في جميع وظائف الجسم

تشبهان الأكياس توجد في منطقة الصدر

تعمل على توفير الاكسجين للجسم

وتتخلص من ثاني أكسيد الكربون



توجد في منطقة البطن تقوم

بامتصاص الماء من المواد

الغذائية غير المهضومة

وتتخلص من الفضلات الصلبة

توجد في منطقة البطن وتقوم

بهضم البروتينات

والكربوهيدرات

زوج من الأعضاء توجد أسفل

الفص الصدري في الجزء الخلفي

من الجسم وتعمل على تنقية

الدم وترشيحه من الفضلات

يوجد في الصدر ويعمل

على ضخ الدم إلى جميع

أجزاء الجسم

عضو يشبه الكيس

يوجد في منطقة البطن

تعمل على هضم

الطعام وخلطة

بالعصارة الهضمية

عضو لونه أحمر يقوم بتفتيت المواد الضارة

كالدهون وافراز العصارة الصفراء



القلب

وظائفه / ضغ الدم إلى جميع أجزاء جسم الإنسان... في عملية تعرف (بالدورة الدموية)

لماذا يقوم القلب بضغ الدم ؟

لكي يصل الغذاء والأكسجين إلى جميع وتخليص الجسم من أجزاء الجسم الفضلات

هو أحد أعضاء الجهاز الدوري الذي يتكون من (القلب - الدم - الأوعية الدموية)

حجمة بحجم قبضة اليد وهو عضلة لا إرادية تحيط به الضلوع لحمايته.

القلب

سائل لونة أحمر يتدفق من القلب داخل الأوعية الدموية.

الدم

تمتد من القلب إلى الرئتين وتمر بجميع أنحاء الجسم (الأوردة - الشرايين - الشعيرات الدموية)

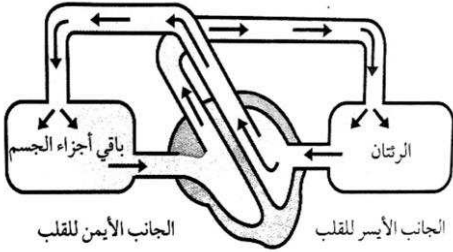
الأوعية الدموية

للقلب جانبان الجانب الأيسر يضغ الدم الذي يحتوي على الأكسجين في جميع أنحاء الجسم .

الجانب الأيمن يضغ الدم الذي يحمل ثاني أكسيد الكربون إلى الرئتين.

من الأمراض التي قد تصيب القلب / (النوبة القلبية) **ويقصد بها** توقف القلب عن النبض أو لا ينبض بطريقة صحيحة .

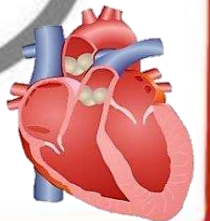
سبب حلوثها/ هو انسداد الأوعية الدموية التي ترود عضلة القلب بالدم المحمل بالأكسجين والغذاء



ينتقل الدم المحمل بالأكسجين (المؤكسج) من الرئتين إلى القلب ثم إلى بقية أعضاء الجسم عبر الشرايين.

ثم يعود الدم المحمل بثاني أكسيد الكربون (غير المؤكسج) من أعضاء الجسم إلى القلب ثم إلى الرئتين عبر الأوردة.

كيف يمكنك معرفة أن قلبك يدق بدون وضع يدك على صدرك؟؟



دقات القلب والنبض

مخون الحرس:

يدق القلب 90 مره في الدقيقة.

الفرق بينهما :

دقات القلب (هو انقباض عضلة القلب أثناء ضخ الدم .
نبض القلب (هو الضغط الناتج عن ضغط الدم أثناء ضخه من القلب)

يمكن الشعور بالنبض من خلال (العنق والمعصم)

العوامل التي تغير من سرعة النبض الفعلي هي
(النشاط البدني - العمر - القلق والتوتر والخوف - المرض -
الوقت من اليوم)

١- يختلف معدل النبض بين الأشخاص

مثال / الأطفال لديهم معدل نبض أسرع من البالغين

٢- الكائنات الحية الكبيرة دقات قلبها أبطأ من الكائنات الحية الصغيرة

حيث تختلف دقات قلب الحيوانات فتصبح أسرع كلما كانت الحيوانات أصغر .

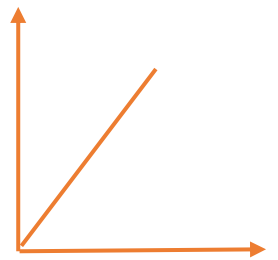
يعتبر معدل النبض المنخفض خطير جدا لدى الإنسان

لأن ذلك يعني أن القلب لا يعمل بشكل صحيح ، فإذا كانت دقات القلب بطيئة جدا فإنه يتم ضخ القليل من الأوكسجين والمواد الغذائية في جميع أجزاء الجسم بالتالي تتباطأ جميع عمليات الجسم وهذا يشكل خطورة على الانسان.

كلما زاد نشاط الجسم يزداد معدل النبض

لأن العضلات في الجسم تحتاج إلى المزيد من الغذاء والأوكسجين في هذه الحالة يضخ القلب الدم بمعدل أسرع لتزويد الجسم بالغذاء والأوكسجين لذلك يدق القلب أسرع ويزداد معدل النبض

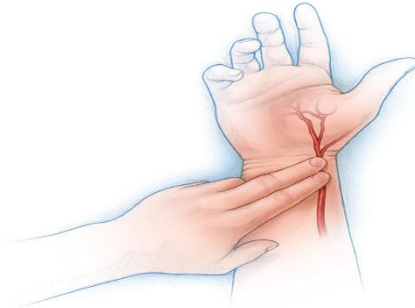
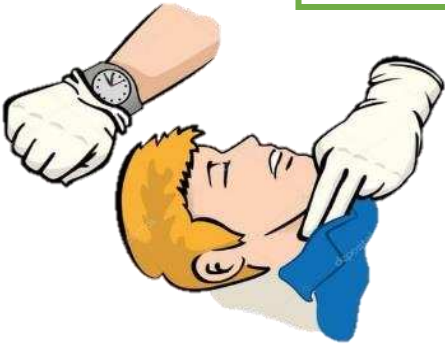
معدل النبض



نشاط الجسم



دقات القلب والنبض



مخزون الدرس:

الرئتان والتنفس

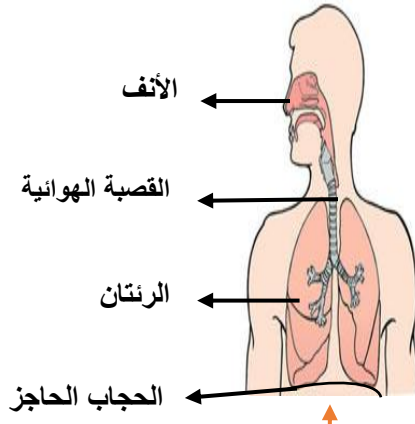
حجم الرئتين لدى الشخص البالغ بحجم كرة القدم



مرض الربو

يقصد به / ضيق في أنابيب التنفس مما يجعل التنفس صعبا .

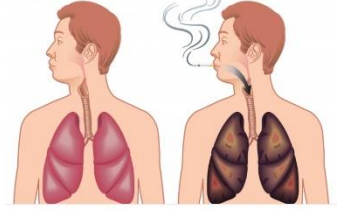
كيفية العلاج/ يتم استخدام أجهزة لفتح الممرات الهوائية للسماح لهم بالتنفس .



قوام الرئتين اسفنجي

لونها وردي إذا كانت بصحة جيدة.

ورمادي أو بها بقع سوداء عندما تتلف بسبب التدخين



يتكون الجهاز التنفسي من :

الرئتين والتنفس

الأمراض التي تصيب الرئة



العوامل التي تؤثر على معدل التنفس



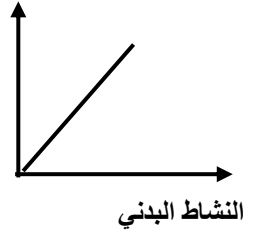
- 1- ممارسة التمارين الرياضية
- 2- اللياقة البدنية
- 3- العمر
- 4- الجنس

مقارنة بين عمليتي الشهيق والزفير

| الزفير | الشهيق | |
|---|--|--|
| يقبل (تنكمش الرئتان) | يزداد (تنتفخ الرئتان) | حجم الرئتين |
| يعود إلى وضعة الطبيعي | تندفع الأضلاع إلى الخارج | الصدر |
| الهواء غني بغاز ثاني أكسيد الكربون (يخرج من الرئتين) إلى أعلى | الهواء غني بالأكسجين (يدخل إلى الرئتين) إلى أسفل | نوع الغاز واتجاه حركته (داخل / خارج) اتجاه حركة الحجاب الحاجز |

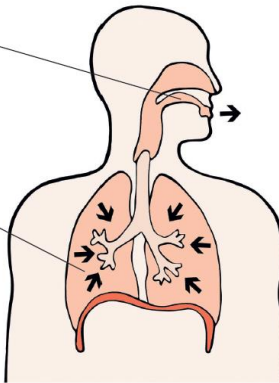
يزداد معدل التنفس عند ممارسة النشاط البدني

معدل التنفس



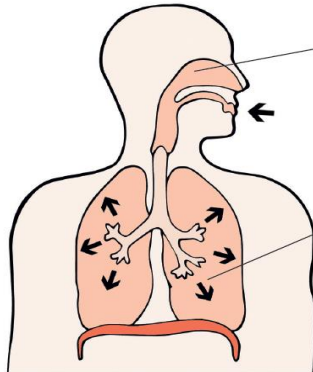
يخرج الهواء من الجسم عبر الأنف أو الفم.

يتم ضغط الهواء الموجود بالرئتين لينتقل إلى أعلى القصبة الهوائية.



يدخل الهواء إلى الجسم عبر الأنف أو الفم.

يدخل الهواء إلى القصبة الهوائية الرئتين. ثم ينتقل إلى الرئتين.



كيف يتنفس الغواصون؟؟ الغواصون لديهم أسطوانات هواء

تحتوي على مخلوط من الهواء به نفس نسبة الأكسجين الموجودة في

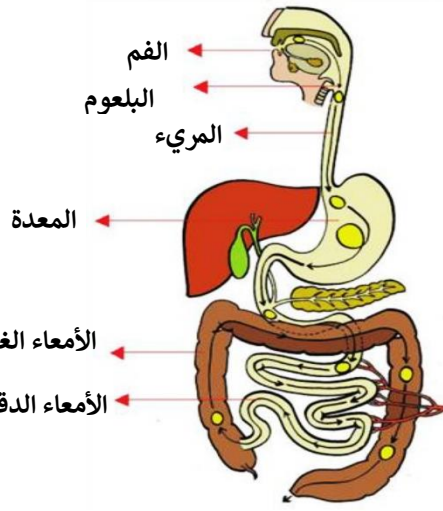
الهواء الجوي الذي يستنشقونه ويتم إطلاق هواء الزفير في الماء.



مخزون الدرس:



الجهاز الهضمي



الأمعاء الغليظة

الأمعاء الدقيقة

يتكون الجهاز الهضمي من :

الجهاز الهضمي

لماذا نحن بحاجة للغذاء؟

لينمو الجسم
بطريقة صحية

للحصول على
الطاقة

كيف يتم تحويل الغذاء
إلى طاقة؟

كيف يمكن
الحفاظ على
صحة جهازنا
الهضمي؟



لماذا ينصح دائما بتناول الوجبات
الصحية الغنية بالألياف كالحبوب
والفواكه؟

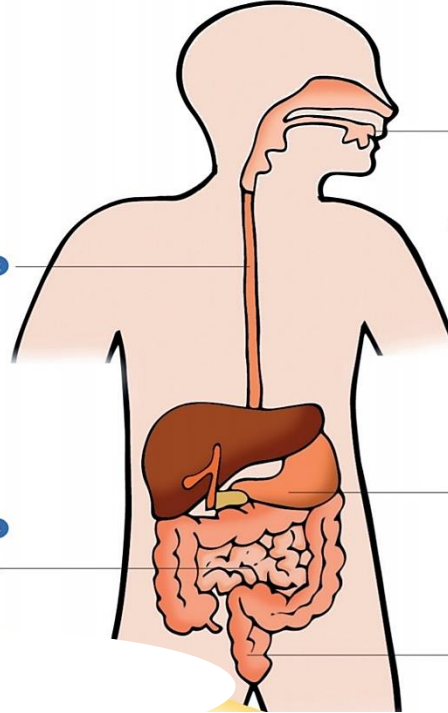
- 1- تساعد على تنظيف
الجهاز الهضمي
- 2- تسهل حركة الفضلات في
الجسم .

لماذا ينصح بشرب الماء والابتعاد
عن المشروبات الغازية؟

لأن الماء مهم في إنتاج العصارة
الهضمية

ما فائدة التمارين الرياضية للجهاز
الهضمي؟

- 1- تحفز العضلات في
القناة الهضمية
- 2- تسهل حركة الطعام في
الجهاز الهضمي



1- تمضغ الأسنان الطعام وتفتته إلى قطع صغيرة يمكن ابتلاعها. تبدأ العصارة الهضمية الموجودة في اللعاب في هضم الطعام.

2- يُدفع الطعام الذي تم ابتلاعه إلى المعدة عبر أنبوب يسمى المريء.

3- يمتزج الطعام داخل المعدة بالعصارة الهضمية التي تحوّل الطعام إلى سائل سميك أشبه بالعصيدة.

4- تفتت الأمعاء الطعام لجزيئات أصغر حتى يمكن نقله عبر الدم.

5- يُخرج الجسم بقايا الطعام التي لم يتم هضمها عبر نهاية الأمعاء في صورة براز.

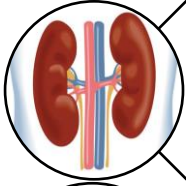
لماذا نحن قادرين على تناول الأطعمة غير اللينة مثل التفاح والجزر، بينما الأطفال الرضّع لا يمكنهم ذلك؟

الأطفال الرضّع ليس لديهم أسنان لمضغ طعامهم لذلك يأكلون الأطعمة اللينة والمهروسة



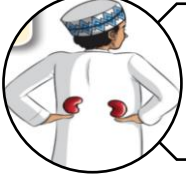
ما وظيفة الكليتين؟؟

مخزون الحرس:



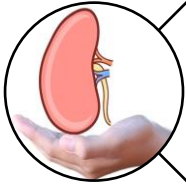
وصف حجم وشكل الكليتين :

- * زوج من الأعضاء
- * تشبة حبة الفاصولياء
- * حجمها بحجم فأرة الحاسوب



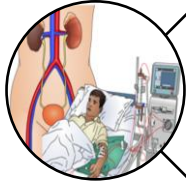
موقع الكليتين في الجسم :

الجزء الخلفي من البطن أسفل الضلوع



وظيفة الكليتين :

- الإخراج ويقصد به / عملية التخلص من الفضلات من الجسم وبالتالي فهي تقوم ب:
- (1) تنظيم كمية السوائل في الجسم
 - (2) تنقية الدم من الفضلات
 - (3) التخلص من الماء الزائد



الأمراض التي تصاب بها الكلية :

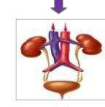
الفشل الكلوي (توقف الكليتين عن العمل بسبب المرض)



طرق العلاج

يدخل الدم حوالي ٤٠ مرة في اليوم إلى الكليتين.

٥ لتر من الدم



البول (١ لتر)

زرع كلية (يفضل متبرع من أحد أفراد الأسرة)

غسيل الكلى (عملية يتم فيها تنظيف الدم وتنقيته بواسطة جهاز يشبه عمل الكلية)



لماذا نحن بحاجة إلى شرب الماء؟ (ينصح بشرب 7 أو 8 أكواب يوميا)

1-يساعد على الهضم 2. يساعد على التخلص من الفضلات



هل البول يأتي مبلثرة من الماء الذي نشربه؟؟

لا. يقوم الدم بامتصاص الماء الخارج من الجهاز الهضمي ويدخل إلى الكليتين، التي تقوم بامتصاص الماء الزائد من الدم وهو ما يشكل البول.



لماذا يفرز الجسم في الطقس الحار كمية بول أقل منها في الطقس البارد؟

في الطقس الحار، نتعرق كثيرا، وتكون كمية الماء المفقودة أكبر، لذلك تكون كمية البول أقل.



ما وظيفة الدماغ؟؟

مخوان الحرس:

الدماغ يجعلنا نلحم وهناك وظائف اخرى يسيطر عليها الدماغ فهو يتحكم في دقات القلب والتنفس وهي وظائف تظل تعمل حتى عندما نكون نائمون وكذلك نتحرك أثناء النوم وبعض الأشخاص يتحدثون ويمشون أثناء النوم.

الإرتجاج / يحدث عندما يلحق بالدماغ بعض التلف وهذا يجعل الشخص فاقدا للوعي أو يشعر بالمرض كصداع شديد لفترة قصيرة وعادة ما يحدث بسبب ضربة قوية على الرأس.

لا يمكن للدماغ اصلاح نفسه مجددا

الشكل / مجعد

اللون / رمادي

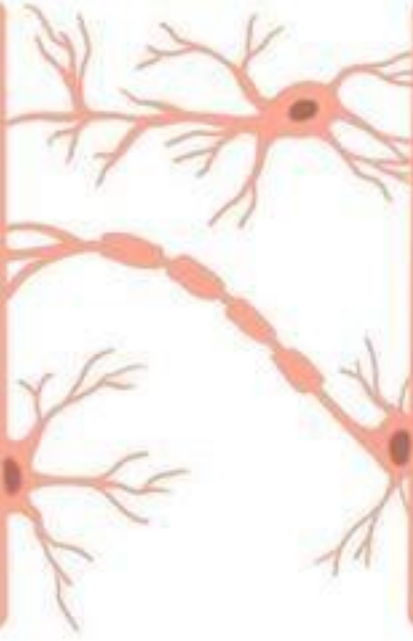
الملمس / رخو وأملس

الحجم / بحجم قبضت اليد

المكان / في الرأس بداخل الجمجمة

الجهاز الذي ينتمي إليه / الجهاز العصبي

وظيفته / مسؤول عن القيام بجميع مهام التعلم والتفكير والتحكم في جميع العضلات والحواس يتصل بجميع أعضاء الجسم عن طريق الأعصاب

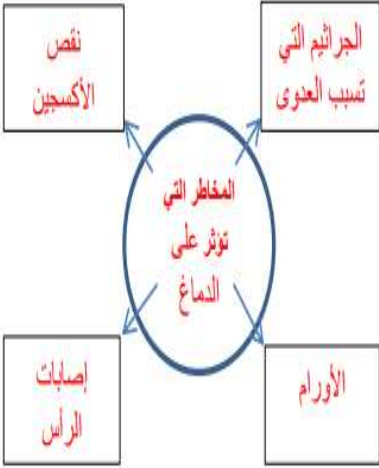
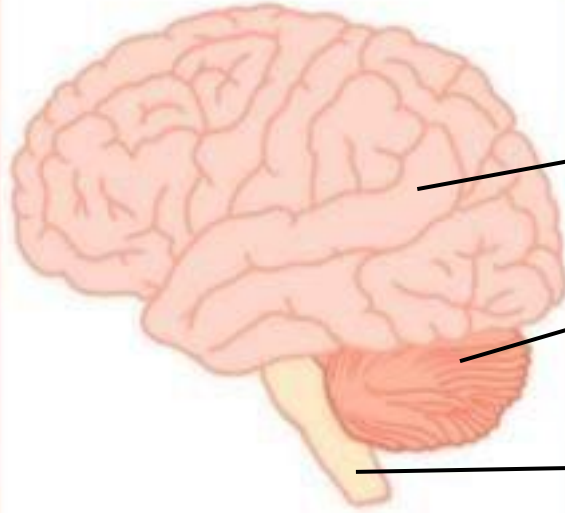


يتكون الدماغ من :

المخ / الجزء الأكبر من الدماغ ومسؤول عن: التفكير والحواس والذاكرة واللغة

المخيخ / في الجهة الخلفية السفلية من الدماغ ومسؤول عن: الحركة والتوازن ووضع الجسم.

جذع الدماغ / في قاعدة الدماغ ويمتد لأسفل ويربط الدماغ بالحبل الشوكي ويتحكم ب: التنفس ودقات القلب والهضم ودرجة الحرارة والعطس وطرفة العين



النصف الأيسر من الدماغ يتحكم بالجانب الأيمن من الجسم .

- مسؤول عن التفكير المنطقي
- اللغة
- مهارات الأعداد

النصف الأيمن للدماغ يتحكم بالجانب الأيسر من الجسم

- يتحكم بالأفكار الإبداعية
- الخيال
- الفن والموسيقى.

