

شكراً لتحميلك هذا الملف من موقع المناهج العمانية



مراجعة هامة للوحدة الثانية

موقع المناهج ← المناهج العمانية ← الصف السادس ← علوم ← الفصل الأول ← الملف

التواصل الاجتماعي بحسب الصف السادس



روابط مواد الصف السادس على تلغرام

[الرياضيات](#)

[اللغة الانجليزية](#)

[اللغة العربية](#)

[التربية الاسلامية](#)

المزيد من الملفات بحسب الصف السادس والمادة علوم في الفصل الأول

ملخص المادة	1
نشاط درس الكائنات الدقيقة مع نموذج الإحابة	2
نشاط درس الكائنات الدقيقة والغذاء	3
حل كتاب النشاط	4
نموذج أسئلة الاختبار الرسمي لمحافظة (الظاهرة)	5

Science

اعداد المعلمة :
مريم النوفلي

الوحدة الثانية

الكائنات الحية

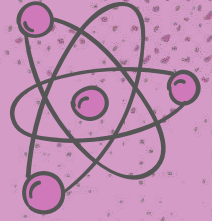
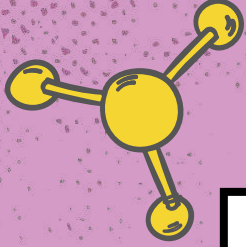


مواضيع الوحدة الثانية

- * السلاسل الغذائية التي تبدأ
بالنباتات
- * الكائنات الحية المستهلكة في
السلاسل الغذائية
- * إزالة الغابات

السلاسل الغذائية التي تبدأ بالنباتات*

الكائنات الحية المستهلكة



: السؤال الأول

الترتيب الصحيح للكائنات الحية في العلاقات الغذائية الآتية تمثلها السلسلة الغذائية :

<input type="checkbox"/> إنسان - عشب - خروف	<input type="checkbox"/> طائر - سبانخ - يرقعة
<input type="checkbox"/> كلب - إنسان - دجاجة	<input checked="" type="checkbox"/> حشائش - أرنب - ثعلب

: السؤال الثاني

نشاط (3) يوضح الشكل المقابل عملية صنع الغذاء في النبات ما المواد المشار إليها بالأرقام (1) و (2) و (3)؟

(3)	(2)	(1)	
ثاني أكسيد الكربون	الأكسجين	الماء	أ
ثاني أكسيد الكربون	الماء	الأكسجين	ب
الأكسجين	الماء	ثاني أكسيد الكربون	ج
الماء	الأكسجين	ثاني أكسيد الكربون	<input checked="" type="checkbox"/> د

: السؤال الثالث



2- يوضح الرسم الذي الذي أمامك كيفية صنع النباتات للغذاء.

تمعن في الرسم وأجب عن الأسئلة :

أ - يمثل الرقم (1) : (ظلل الصواب)

الأوكسجين

ثاني أكسيد الكربون

الماء

ج- اكتب إحتياجات النبات الذي يشير إليه الرقم (2) على الرسم.

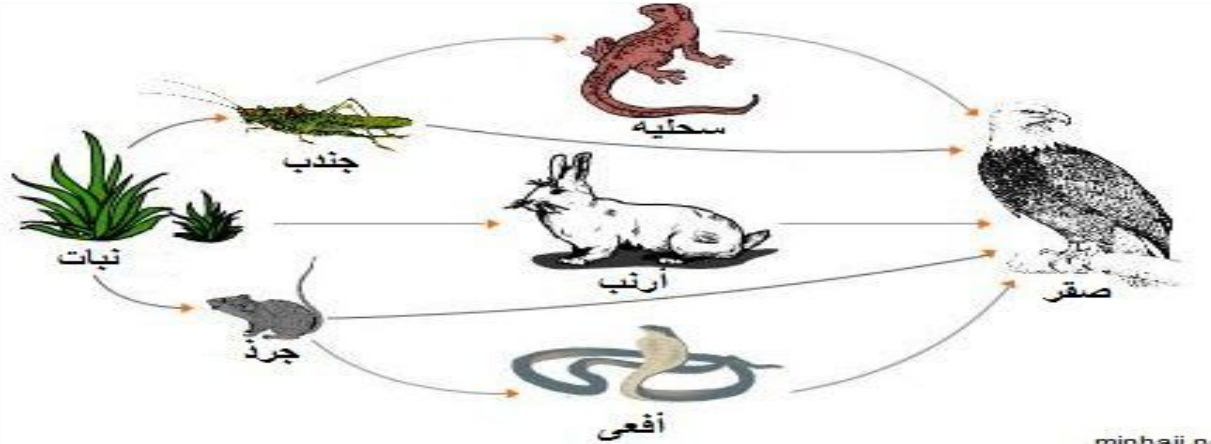
د- ما أهمية إمتصاص النباتات للطاقة من الشمس؟

**تمتص النباتات الطاقة من الشمس وتستخدمها
لتحويل الماء وثاني أكسيد الكربون إلى سكر**

وأوكسجين

: السؤال الرابع

ادرس الشكل المقابل ثم أجب عن الأسئلة التالية



النبات

أ. حدد الكائن المنتج في الشكل السابق؟؟

ب. عدد 3 حيوانات تتغذى على النباتات؟

ج. كون سلسلة غذائية من الشكل السابق؟

جندب - جرذ -

أرنب

نبات ----- << أرنب

السؤال الرابع :

ادرس الشكل المقابل ثم أجب عن الأسئلة التالية



النبات

أ. حدد الكائن المنتج في الشكل السابق؟؟

ب. عدد 3 حيوانات تتغذى على النباتات؟

ج. كون سلسلة غذائية من الشكل السابق؟

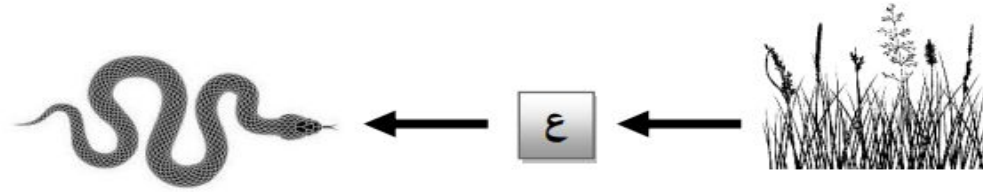
جندب - جرذ -

أرنب

نبات ----- << أرنب

: السؤال السابع

ادرس السلسلة الغذائية الآتية ثم أجب عن الأسئلة التي تليها:



أ- ما الحيوان الذي يمكن إضافته في السلسلة الغذائية السابقة في الجزء (ع) ؟

(ظلل الدائرة المرسومة بجوار الإجابة الصحيحة)

- الأسد الثعلب
 الأرنب النسر

ب- عند إضافة الصقر إلى السلسلة الغذائية السابقة، ضع علامة (✓) أمام كل عبارة من العبارات في الجدول الآتي:

العبارة	صواب	خطأ
يسمى الصقر كائن مستهلك	✓	
يعتبر الثعبان في هذه السلسلة مفترس وفريسة	✓	

ج- يعتبر النبات عنصر مهم في السلسلة الغذائية السابقة .

حدد العوامل الثلاثة التي يجب توافرها عند صنع النباتات لغذائها.

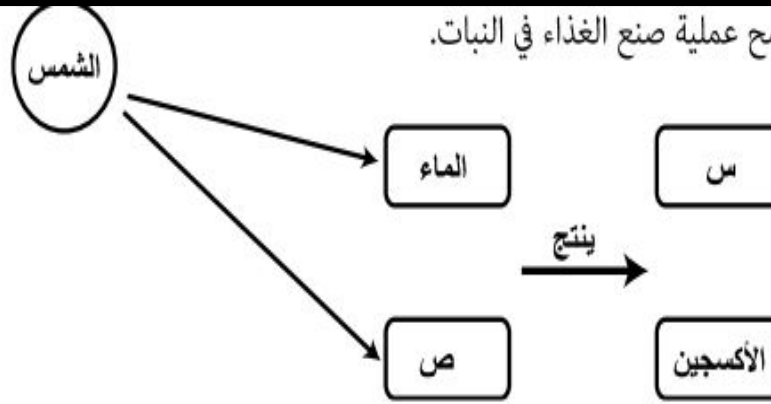
الماء - الضوء - ثاني أكسيد

الكربون



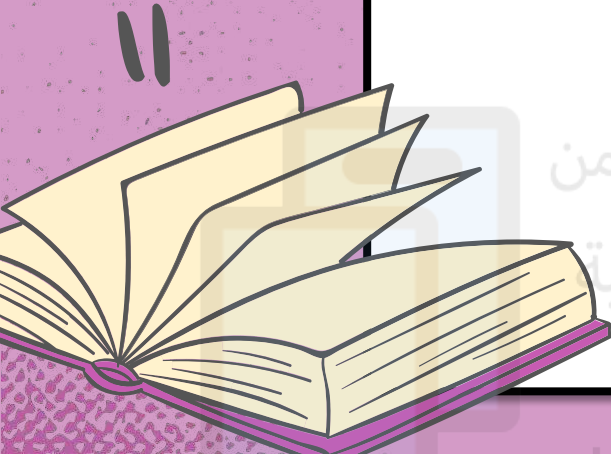
السؤال الثامن :

ب - المخطط الآتي يوضح عملية صنع الغذاء في النبات.

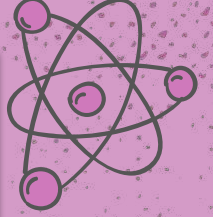
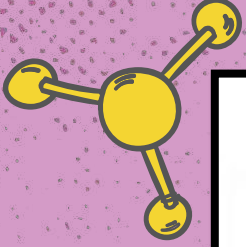


١- أي من البدائل الآتية صحيحة بالنسبة للمكونين (س) و (ص)؟
(ظلل الدائرة المرسومة بجوار الإجابة الصحيحة)

المكون (ص)	المكون (س)	
الماء	ثاني أكسيد الكربون	<input type="radio"/>
ثاني أكسيد الكربون	السكر	<input checked="" type="radio"/>
الأكسجين	السكر	<input type="radio"/>
السكر	ثاني أكسيد الكربون	<input type="radio"/>



: السؤال التاسع



– صنف الكائنات التالية إلى منتجة ومستهلكة
(طحالب – جراد – ضفدع – سمك – سمك القرش)
..... **منتج** .. **مستهلك** ، **مستهلك** ، **مستهلك** ، **مستهلك** .. **مستهلك**

الترتيب الصحيح للكائنات الحية في السلسلة الغذائية:

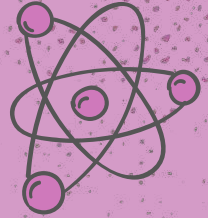
حبوب ← ثعبان ← عصفور ← نسر

نسر ← ثعبان ← عصفور ← حبوب

ثعبان ← عصفور ← حبوب ← نسر

حبوب ← عصفور ← ثعبان ← نسر

تمت بحمد الله
موقع المشاهج العمانية



ادرس الشكل التالي جيدا . ثم أجب عن الأسئلة التي تليه :



١- الكائن المنتج من الشكل السابق : (ضع دائرة حول الاجابة الصحيحة)

أفعى صقر **نبات** جرد

٢- ضع (✓) في المربع المناسب لكل عبارة :

خطأ

صح

الجندب كائن مفترس

السحلية كائن مستهلك

الأرنب من الفرائس

تم تحميل هذا الملف من

4. تنبأ بما يمكن أن يحدث للصقر اذا ماتت جميع الجرذان في السلسلة الغذائية:

لا يموت

يموت

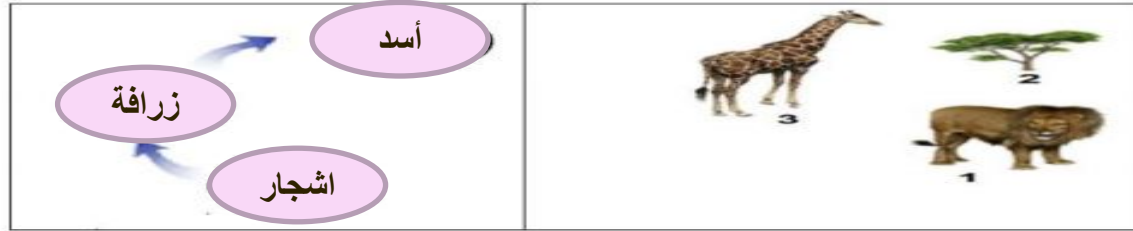
فسر اجابتك.

يوجد للصقر أكثر من فرصة للغذاء فقد يتغذى على الارانب والسحالي والافاعي

والجندب

السؤال الحادي عشر :

كون من الكائنات الحية التالية سلسلة غذائية (ضع رقم الكائن داخل الدائرة المناسبة)



كم عدد السلاسل الغذائية في الشبكة الغذائية المقابلة:

ب. 4	أ. 3	أسد	إرنب	فأر	حشرات
د. 6	ج. 5	إزال	أسد	فأر	حشرات

حدد الخطأ الموجود في إحدى السلاسل الغذائية في الشكل المقابل ؟ (ضع دائرة على الخطأ)



إزالة الغابات

: السؤال الاول

الإجراء الصحيح الذي قام به خالد للتقليل من ظاهرة الاحتباس

الحراري:

بناء السدود .
 تشغيل أجهزة المنزل بالطاقة الشمسية.

تسميد التربة من فترة لأخرى.
 قطع الأشجار من حديقة منزله.

أوقف محمود سيارته في مكان معرض لضوء الشمس لفترة طويلة،

وعند عودته للسيارة لاحظ ارتفاعاً شديداً في درجة الحرارة داخل السيارة بصورة

لأن زجاج السيارة يعمل على حبس الطاقة الحرارية
بداخل السيارة لذلك ترتفع درجة الحرارة

أكثر من خارجها.

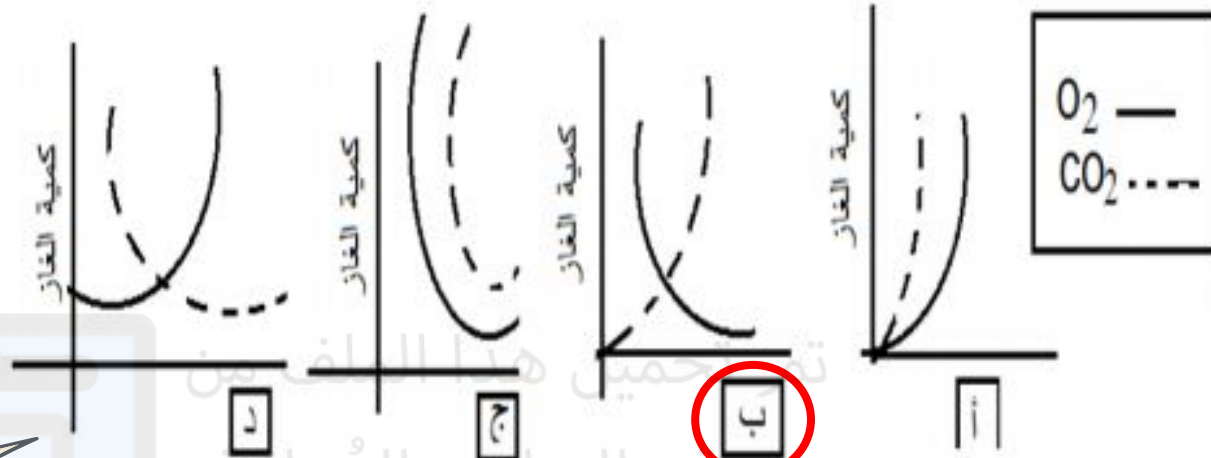
تنبأ بسبب ارتفاع درجة الحرارة داخل السيارة؟



إزالة الغابات

: السؤال الثاني

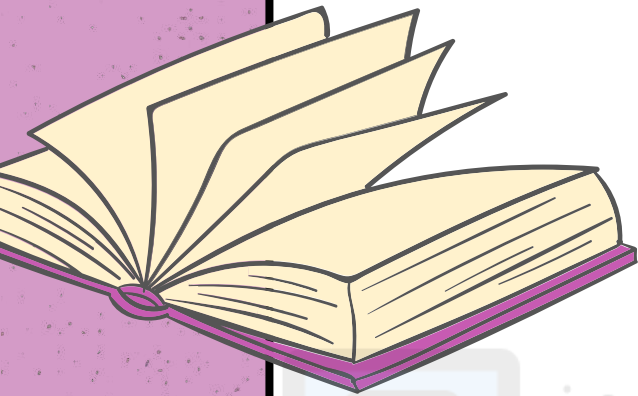
المخطط المجاور يوضح تأثير إزالة الغابات على كمية كلا من غاز الاكسجين وغاز ثاني أكسيد الكربون في تلك المنطقة (ضع دائرة على رمز الجواب الصحيح)



قامت مجموعة من المهندسين بإزالة جزء من غابة لغرض بناء مصنع مواد بلاستيكية

أ. ما سبب قيام المهندسين بإزالة الغابة؟

تمت إزالة الغابات بغرض بناء المصانع



ج. من الآثار السلبية لعملية إزالة الغابات:

(ظلل الإجابة الصحيحة)

- نقص نسبة ثاني أكسيد الكربون
- الاحتباس الحراري
- خصوبة التربة
- زيادة نسبة الأوكسجين

: السؤال الثالث

تأمل الشكل ثم أجب عن الآتي:

ثاني أكسيد
الكربون

الأكسجين
ن

أ. ماذا يمثل كل من : س، ن و ص..

ب. إن زيادة نسبة أحد الغازين في الشكل يؤدي إلى ارتفاع درجة

الاحتباس
الحراري

حرارة الأرض تسمى هذه الظاهرة.

تم تحميل هذا الملف من

موقع المناهج العمانية

