

تم تحميل هذا الملف من موقع المناهج العمانية



الملف امتحان نهائي الدور الأول

[موقع المناهج](#) ⇨ [المناهج العمانية](#) ⇨ [الصف السادس](#) ⇨ [علوم](#) ⇨ [الفصل الأول](#)

روابط مواقع التواصل الاجتماعي بحسب الصف السادس



روابط مواد الصف السادس على تلغرام

[الرياضيات](#)

[اللغة الانجليزية](#)

[اللغة العربية](#)

[التربية الاسلامية](#)

المزيد من الملفات بحسب الصف السادس والمادة علوم في الفصل الأول

امتحان وإجابة الأسئلة الرسمية للفصل الدراسي الأول الدور الأول 20162017	1
الأسئلة الرسمية للفصل الدراسي الأول الدور الأول 20182019	2
أسئلة اثرائية على درس وحدة تغيرات المادة مع الحل	3
مذكرة اثرائية ومراجعة على درس وحدة جسم الإنسان	4
تحميل كتاب الطالب	5



امتحان مادة : العلوم

للف : السادس

للعام الدراسي ١٤٣٩/١٤٤٠هـ - ٢٠١٨/٢٠١٩م

الدور الأول - الفصل الدراسي الأول



● زمن الامتحان : (ساعة)

● عدد صفحات أسئلة الامتحان: (10) صفحات.

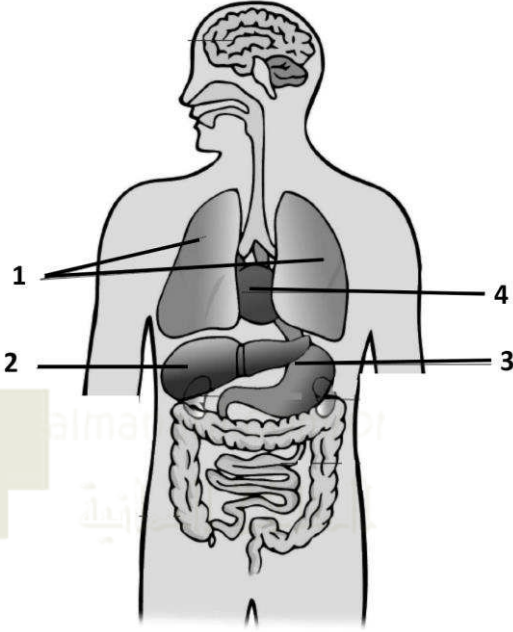
● الإجابة في الدفتر نفسه.

اسم الطالب	
الصف	المدرسة

السؤال	الدرجة		التوقيع بالاسم	
	بالأرقام	بالحروف	المصحح الأول	المصحح الثاني
١				
٢				
٣				
٤				
المجموع			جمعه	مراجعة الجمع
المجموع الكلي				

المادة: السؤال الأول:

يوضح الشكل المقابل بعض أعضاء جسم الإنسان.



أ- ما أسماء الأعضاء المشار إليها بالأرقام (١، ٢، ٣، ٤)؟
(ضع دائرة على رمز الإجابة الصحيحة)

(٤)	(٣)	(٢)	(١)	
الرئتان	المعدة	الكبد	القلب	(أ)
القلب	المعدة	الكبد	الرئتان	(ب)
الرئتان	الكبد	المعدة	القلب	(ج)
القلب	الكبد	المعدة	الرئتان	(د)

[1]

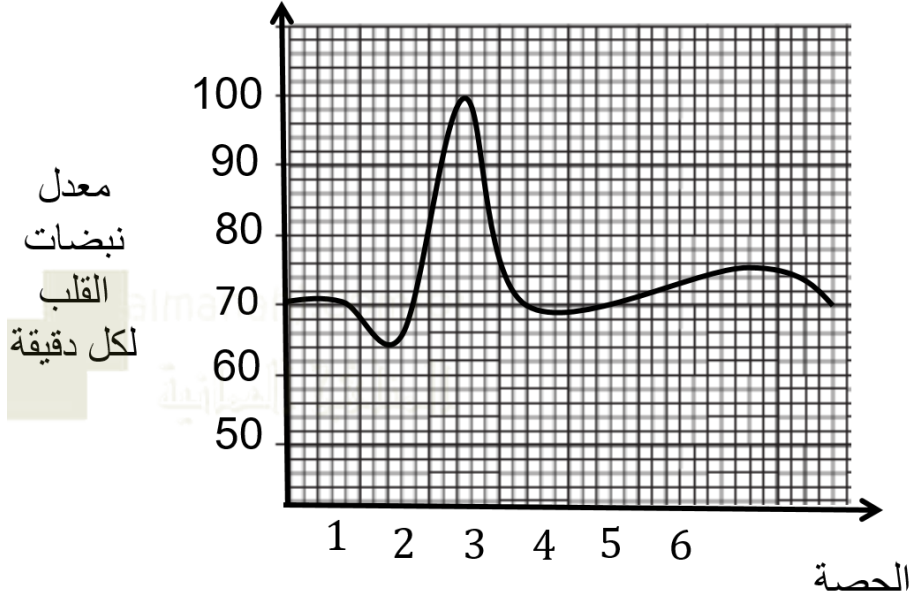
ب- العضو الذي وظيفته تحويل المواد الضارة إلى مواد غير ضارة في الجسم هو:
(أكمل)

[1]

(3)

تابع السؤال الأول

ج- يوضح الرسم البياني الآتي معدل نبضات القلب لدى طالب أثناء اليوم الدراسي.



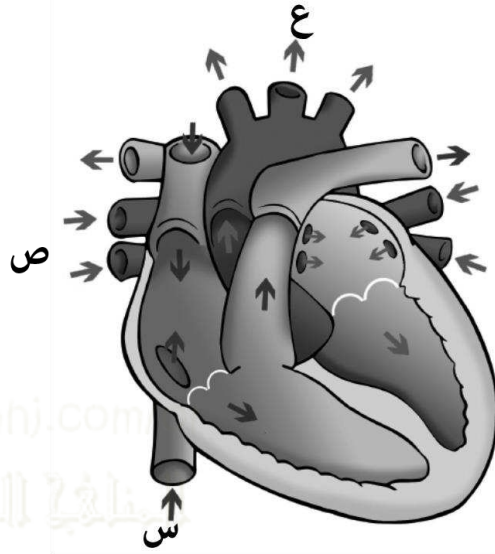
ما الحصة التي كانت حصة رياضة مدرسية؟

[2]

.....

السؤال الثاني:

يوضح الشكل الآتي تركيب القلب.



أ- ما نوع الدم الموجود في كل من الوعائين: (ع)، (س)؟ (اختر الإجابة الصحيحة)

(س)	(ع)	
بدون أكسجين	يحمل أكسجين	(أ)
يحمل أكسجين	بدون أكسجين	(ب)
بدون أكسجين	بدون أكسجين	(ج)
يحمل أكسجين	يحمل أكسجين	(د)

[1]

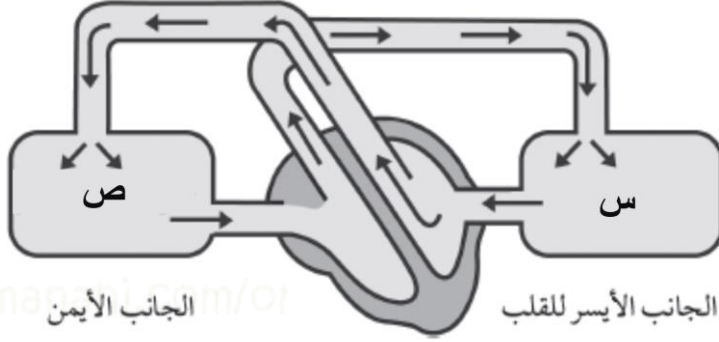
ب- ما وظيفة القلب في الجسم؟

[1]

.....

تابع السؤال الثاني

ج- يوضح المخطط الآتي الدورة الدموية في الجسم.

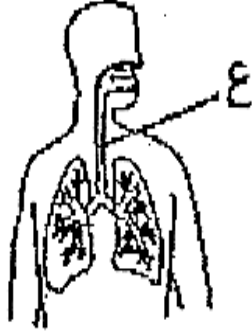


ما اسم الأجزاء التي يمثلها كل من الرمزين (س)، (ص)؟
:(س)

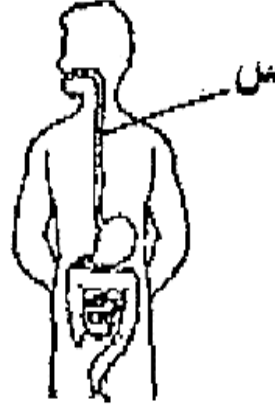
.....:(ص) [2]

السؤال الثالث

يمثل الشكلان أدناه مكونات الجهاز الهضمي والجهاز التنفسي في الإنسان.



الجهاز التنفسي



الجهاز الهضمي

أ. ما اسم العضو الذي يمثله الرمز (ع)؟

[١]

ب. ما أهمية العضو المشار إليه بالرمز (س)؟

[١]

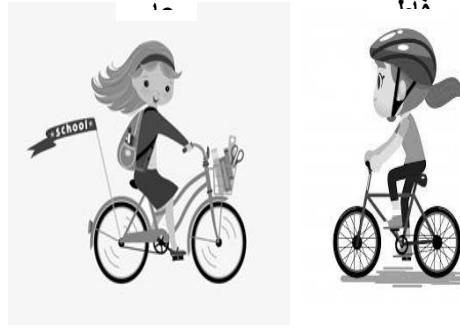
ج. في ضوء دراستك لموضوع الكلى عرف عملية الإخراج؟

[١]

د. فسر استمرارية حياة الإنسان إذا فقد إحدى كليتيه؟

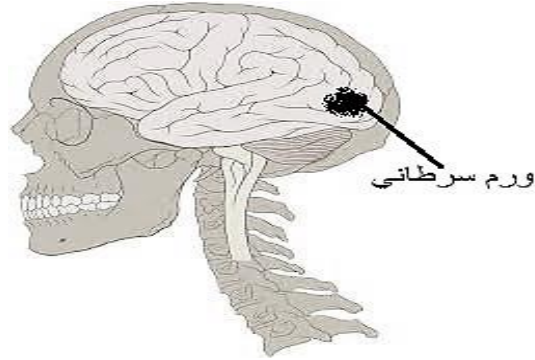
[١]

السؤال الرابع



أ. في ضوء ما تعلمته عن المخ ساعد (فاطمة) في إقناع (عائشة) بلبس الخوذة؟

[٢]



ب. يمثل الشكل السابق شخصا مصابا بورم سرطاني، الاعراض الأولية المتوقعة هي فقد قدرة:

- الكلام
- التوازن
- البصر
- السمع
- الحركة

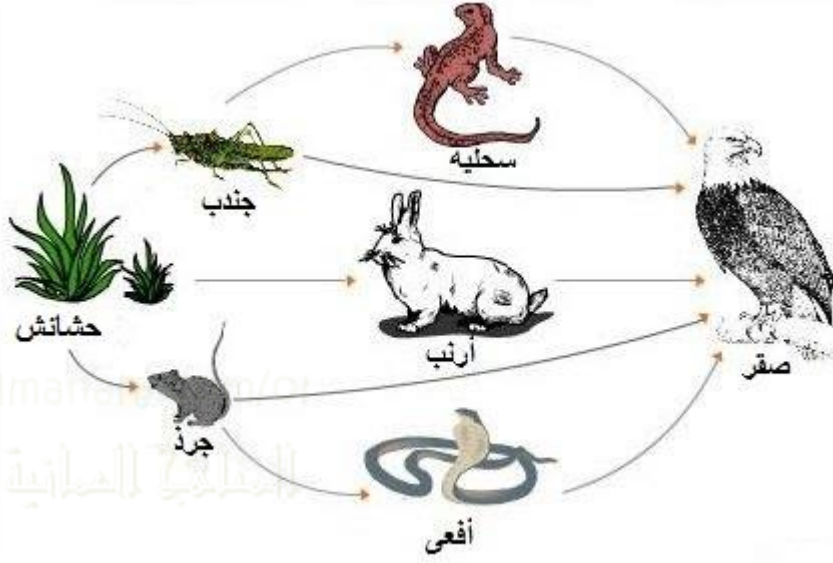
[١]

(ظل إجابة واحدة فقط)

(٤)

السؤال الخامس :

ادرس الشكل التالي جيدا . ثم أجب عن الأسئلة التي تليه :



١- الكائن المنتج من الشكل السابق : (ضع دائرة حول الاجابة الصحيحة)

[1]

أفعى صقر نبات جرذ

٢- ضع (✓) في المربع المناسب لكل عبارة :

خطأ	صح
<input type="checkbox"/>	<input type="checkbox"/>
<input type="checkbox"/>	<input type="checkbox"/>
<input type="checkbox"/>	<input type="checkbox"/>

الجندب كائن مفترس

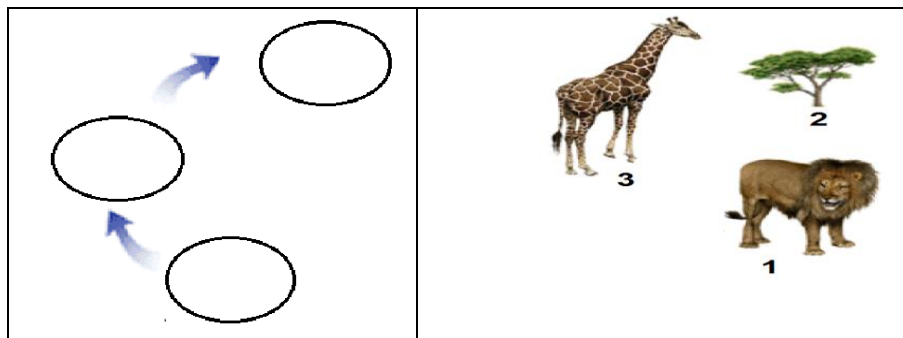
السحلية كائن مستهلك

الأرنب من الفرائس

[2]

٣- كون من

الكائنات الحية التالية
سلسلة غذائية : (ضع
الرقم المناسب في
الدوائر)



[١]

السؤال السادس :

١- ارسم خطا للتوصيل بين الغاز وأثره على البيئة :

من غازات الغلاف الجوي الاساسية

ثاني أكسيد الكربون

من الغازات الدفيئة

الأوكسجين

من مسببات المطر الحمضي

ثاني أكسيد الكبريت

[1]

2- قارن بين الطاقة الناتجة من حرق الفحم وطاقة الرياح :

طاقة الرياح	حرق الفحم	
		يسبب التلوث
		التكلفة

[2]

٢- تمتص الأشجار ثاني أكسيد الكربون من الهواء لصنع (أكمل)

[1]

السؤال السابع :

المخطط البياني ادناه يوضح بعض النفايات التي يخلفها البشر .



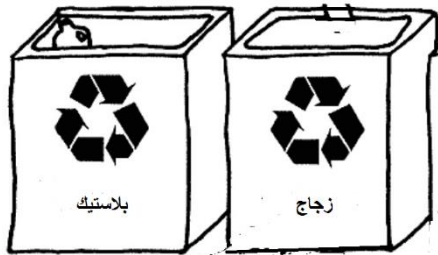
1- أكثر أنواع من النفايات التي يخلفها البشر هو :

[1]

٢- اقترح طريقتين لتقليل مخلفات الطعام .

[2]

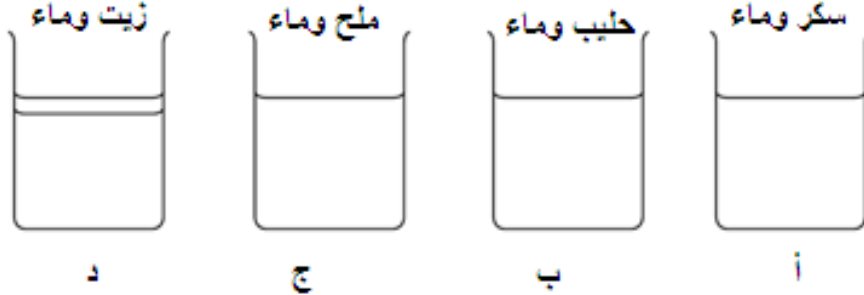
٣- لديك مواد المخلفات الآتية قم بوضع كل مادة في مكانها الصحيح في حاوية المخلفات المخصصة وذلك بتوصيل خط الى المكان المناسب



[1]

السؤال الثامن

حضر علي المخاليط الآتية في المطبخ:



أ- ضع علامة (✓) أمام كل خليط قابل للذوبان أو غير قابل للذوبان فيما يلي:

الخليط	قابل للذوبان	غير قابل للذوبان
أ		
ب		
ج		
د		

(٢)

ب- اكتب كيف يمكن فصل الملح من الكأس ج؟

(١)

.....

ج- لدى أحمد كأسان (A) و (B) يحتوي كل منهما على ١٠٠ مل من الماء، قام بإضافة ملعقتين من السكر للكأسين مع التقليب لمدة دقيقة، لاحظ أن السكر في الكأس (A) ذاب أسرع من الكأس (B) وذلك لأن:
(اختر الإجابة الصحيحة)

- أ) الماء بارد في الكأس (A) وساخن في الكأس (B) .
- ب) الماء ساخن في الكأس (A) و بارد في الكأس (B) .
- ج) الكأسين (A) و (B) لهما نفس درجة الحرارة.
- د) كمية المذاب في الكأس (A) أكثر عن الكأس (B) .

(١)

السؤال التاسع

أ- كل ما يلي مخلوط ماعدا:

(اختر الإجابة الصحيحة)

أ) الزبيب والجوز ب) الأرز مع الدقيق ج) حبيبات الشاي مع السكر د) حبات من الفول

(1)

ب - ضع إشارة (✓) بالتصنيف المناسب إلى تغيرات قابلة للعكس وغير قابلة للعكس:

غير قابل للعكس	قابل للعكس	التغير
<input type="checkbox"/>	<input type="checkbox"/>	تعفن البرتقال
<input type="checkbox"/>	<input type="checkbox"/>	انصهار الأيسكريم
<input type="checkbox"/>	<input type="checkbox"/>	صدأ الحديد
<input type="checkbox"/>	<input type="checkbox"/>	تجفيف الملابس

(٢)

ج- كيف يمكن عكس التغيير الآتي:
قطعة شوكولاتة منصهرة في يدك

(١)

.....

السؤال العاشر

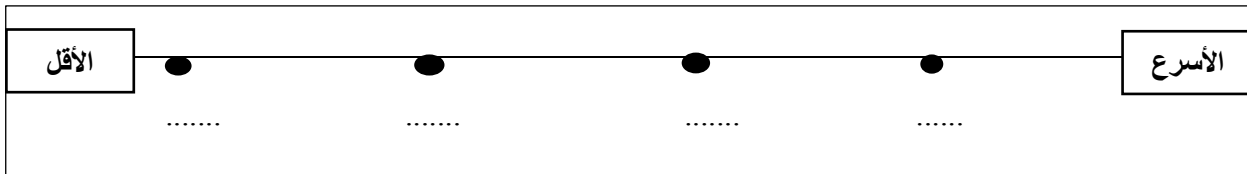
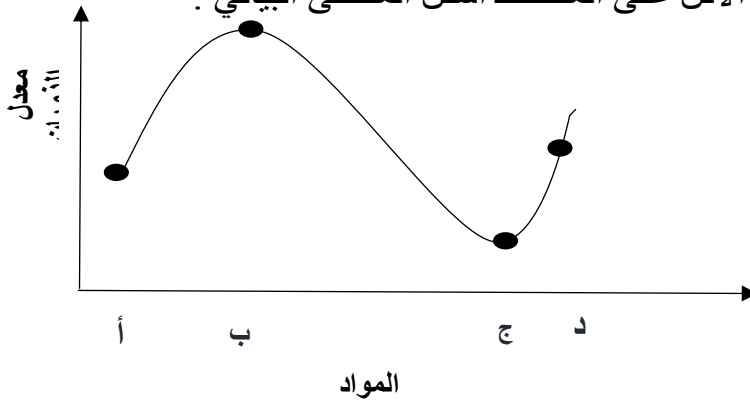
(أ) يعاني حسام من مرض ما، فوصف له الطبيب أقراص، وطلب منه تناولها، ولكن حسام لا يستطيع بلع الأقراص، ففكر بأمرين:

- (١) اذابة قرص الدواء في الماء .
 (٢) تحويل قرص الدواء إلى مسحوق ثم اضافته الي الماء.
- أي الفكرتين (١) أم (٢) ستذوب أسرع؟ (ضع دائرة حول الرمز الصحيح) (١)

٢- فسر اجابتك

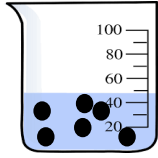
[١]

(ب) لدى باسم أربع مواد (أ، ب ، ج، د) وهي مواد صلبة متساوية الحجم، رتب المواد حسب ذوبانها من الأسرع إلى الأقل على المخطط أسفل المنحنى البياني .

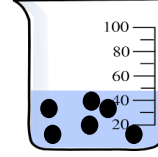


[٢]

ج) لديك أربعة كؤوس لمادة ما ، الكأس الذي يحدث له ذوبان بشكل أسرع هو:
(اختر الإجابة الصحيحة)



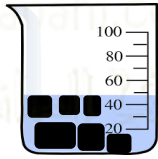
(ج)



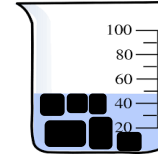
(أ)

80° C

40° C



(د)



(ب)

60° C

25° C

(١)

انتهت الأسئلة مع الدعاء للجميع بالتوفيق والنجاح.

(٢٩)

المادة: علوم. الصف: ٦ - الدور الأول-الفصل الدراسي الأول -العام الدراسي ٢٠١٨/٢٠١٩م

almanahj.com/or
المنهج الحياتي