

شكراً لتحميلك هذا الملف من موقع المناهج العمانية



سؤال قصير أول

[موقع المناهج](#) ← [المناهج العمانية](#) ← [الصف السادس](#) ← [علوم](#) ← [الفصل الأول](#) ← [الملف](#)

تاريخ نشر الملف على موقع المناهج: 20-10-2023 18:32:21

التواصل الاجتماعي بحسب الصف السادس



روابط مواد الصف السادس على تلغرام

[الرياضيات](#)

[اللغة الانجليزية](#)

[اللغة العربية](#)

[التربية الاسلامية](#)

المزيد من الملفات بحسب الصف السادس والمادة علوم في الفصل الأول

نموذج اختبار نهائي الفصل الأول مع نموذج الإجابة	1
مراجعة عامة للوحدة الأولى	2
ملخص المادة	3
نشاط درس الكائنات الدقيقة مع نموذج الإجابة	4
نشاط درس الكائنات الدقيقة والغذاء	5

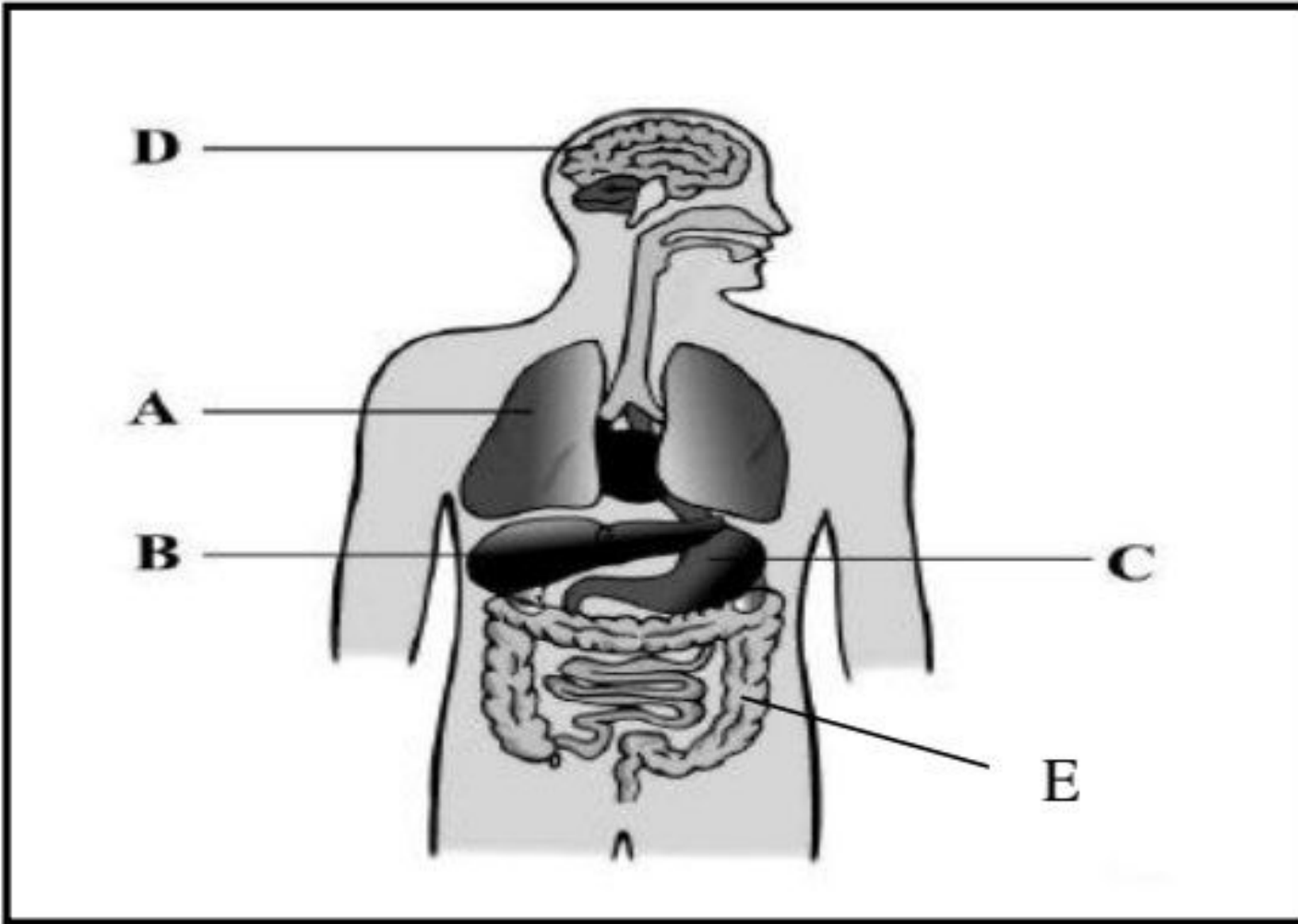
سؤال قصير 1 في مادة العلوم للصف السادس

الزمن: 10 دقائق

الصف:

الاسم:

1- الشكل المقابل يوضح أجهزة جسم الإنسان. أدرسه جيدا ثم أجب عن الأسئلة التي تليه:



أ- العضو المشار إليه بالرمز (C) ينتمي إلى

الجهاز..... (أكمل) [1]

ب- ماذا يسمى العضو المشار إليه بالرمز (E)؟

[1]

ج- كيف يصل الطعام المهضوم إلى جميع أجزاء الجسم؟

.....

2- قام أحد الباحثين بإحضار بقايا طعام من الأجزاء الأتية لحيوان ميت، الفم والمعدة والأمعاء وضع الطعام في 3 صناديق وفقاً لأحجامها كما في الشكل الآتي. [1]

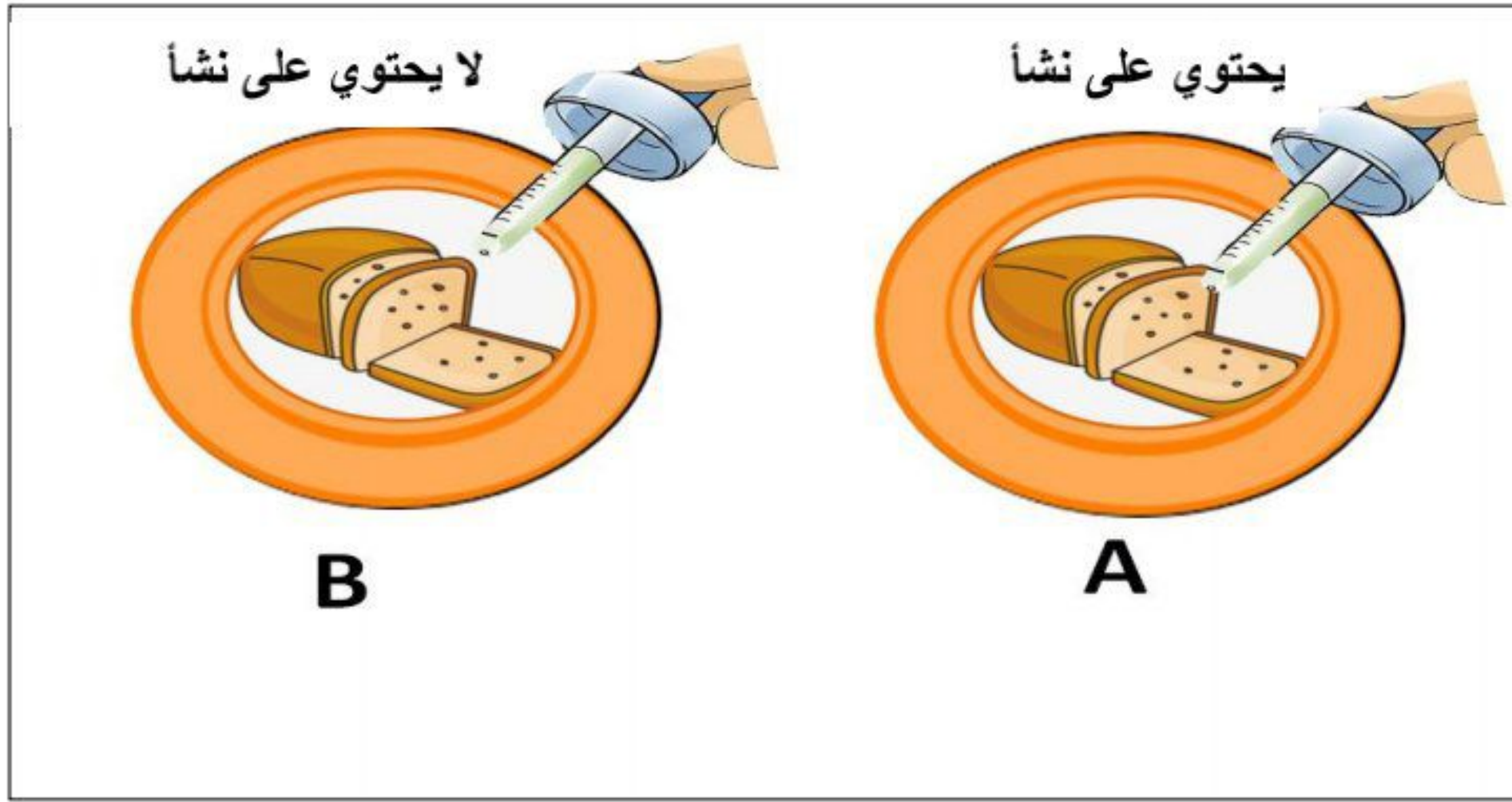
صندوق 3	صندوق 2	صندوق 1

أي مما يلي يل على التصنيف الصحيح للصناديق الثلاثة:-

الأمعاء الدقيقة	المعدة	الفم	
3	2	1	أ
1	3	2	ب
1	2	3	ج
3	1	2	د

3- قام خالد بإجراء تجربة لأنواع مختلفة من الخبز وذلك بوضع قطرات من اليود على قطع من الخبز كما

يوضحه الشكل الآتي:



في أي الطبقتين سيؤثر محلول اليود على قطع الخبز؟

الطبق (B)

الطبق (A)

[1]

ما الدليل على ذلك؟.....