

تم تحميل هذا الملف من موقع المناهج العُمانية



*للحصول على أوراق عمل لجميع الصفوف وجميع المواد اضغط هنا

<https://almanahj.com/om>

* للحصول على أوراق عمل لجميع مواد الصف الخامس اضغط هنا

<https://almanahj.com/om/5>

* للحصول على جميع أوراق الصف الخامس في مادة علوم ولجميع الفصول, اضغط هنا

<https://almanahj.com/om/5science>

* للحصول على أوراق عمل لجميع مواد الصف الخامس في مادة علوم الخاصة بـ الفصل الأول اضغط هنا

<https://almanahj.com/om/5science1>

* لتحميل كتب جميع المواد في جميع الفصول للـ الصف الخامس اضغط هنا

<https://almanahj.com/om/grade5>

للتحدث إلى بوت المناهج العُمانية على تلغرام: اضغط هنا

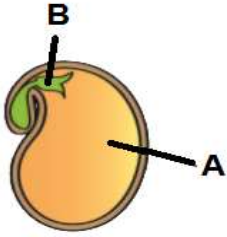
https://t.me/omcourse_bot

نموذج اختبار نهائي

٤٠

السؤال الأول : (٤ درجات)

من خلال دراستك لشكل البذرة المقابل . أجب عن المفردات الآتية
١- إلى ماذا يشير الرمز A في الشكل التالي : (ظلل الإجابة الصحيحة)



○ النديبة ○ الجنين

○ مخزون الغذاء ○ غلاف البذرة

١- تنبأ بما سيحدث للبذرة إذا تم نزع الجزء المشار إليه بالرمز B ؟

.....

٢- اكتب اثنين من عوامل نمو النبات ؟

..... -

..... -

السؤال الثاني: (٤ درجات)

١- اختر الرقم الصحيح من المجموعة (ب) بما يناسبها من قائمة المجموعة (أ) في الجدول الآتي :

المجموعة (ب)	المجموعة (أ)	الرقم المناسب
١- السداة	جزء من الزهرة تنتج حبوب اللقاح	()
٢- البتلات	جزء من الزهرة تحمي برعم الزهرة	()
٣- السبلات		
٤- الكربلة		

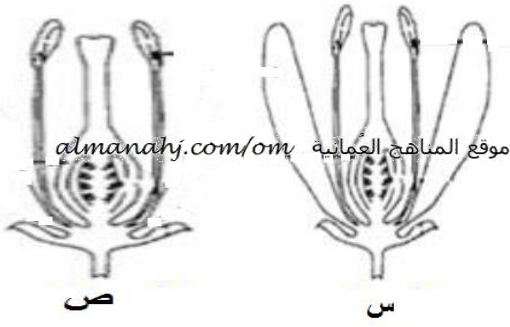
٢- ما الجزء الذي يتحول إلى ثمرة بعد عملية الإخصاب :

○ القلم

○ المبيض

○ الميسم

○ متك



٣- ما رمز الزهرة التي ستجذب إليها الحشرات
في الشكلين المقابلين؟

○ ص ○ س

فسر إجابتك؟.....

.....

السؤال الثالث : (٤ درجات)

١- توضح الأشكال الآتية مراحل إنبات البذرة . ادرس الأشكال ثم اجب عن الأسئلة التي تليه :



أ- الترتيب الصحيح لمراحل الإنبات من بين البدائل المعطاة : (ظلل الإجابة الصحيحة)

○ 2 ← 1 ← 3 ← 4

○ 2 ← 4 ← 1 ← 3

○ 2 ← 1 ← 4 ← 3

○ 2 ← 4 ← 3 ← 1

ب- صل الوصف برقم المرحلة المناسبة له :

1

تمتص البذرة الماء

2

3

ينمو الجذر الأول

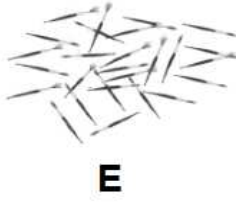
4

ج- تذبذب البذرة وتصبح صغيرة الحجم بعد الإنبات . فسر ذلك ؟

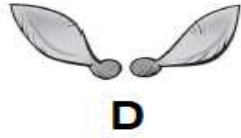
موقع المناهج العمانية almanahj.com/om

السؤال الرابع : (٤ درجات)

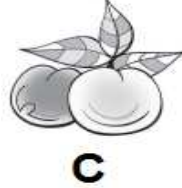
- من خلال دراستك لأشكال البذور . اجب عن الأسئلة التي تليه :



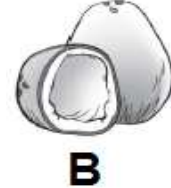
E



D



C



B



A

١- ما رمز البذرة التي تنتشر عن طريق الطفو في الماء ؟

E ○

D ○

C ○

B ○

٢- حدد الطريقة المناسبة لانتشار البذور المشار إليها بالرموز :

..... : A

..... : E

٣- كيف يتناسب شكل البذرة D مع طريقة انتشارها ؟

.....

السؤال الخامس : (٤ درجات)

١- أكمل الجمل الآتية مستعينا بالكلمات الموجودة في الصندوق .

الرحيق	ميسم	خيطة	قلم
التلقيح	الإخصاب	حبوب اللقاح	الإنبات

أ- يحمل نحل العسل على أرجلها عندما تقف على الزهرة لتتغذى على

ب- يحدث عندما تنتقل حبوب اللقاح من المتك إلى زهرة من نفس النوع.

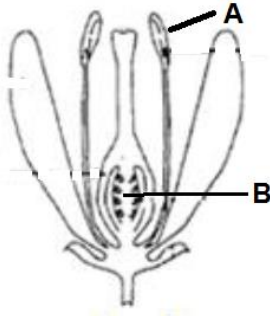
٢- الترتيب الصحيح لمراحل دورة حياة نبات الفول من بين البدائل المعطاة:

○ زهرة ← شتلة ← بذرة ← نبات ناضج ← قرن فول
موقع المناهج العمانية almanahj.com/om

○ بذرة ← شتلة ← نبات ناضج ← زهرة ← قرن فول

○ بذرة ← زهرة ← نبات ناضج ← شتلة ← قرن فول

○ زهرة ← شتلة ← نبات ناضج ← بذرة ← قرن فول



٣- إذا انتقلت مكونات الجزء A حتى وصلت للموقع B .
ماذا تتوقع ان يحدث ؟
.....

السؤال السادس : (٤ درجات)



ادرس الشكل الاتي جيدا ، ثم اجب عن الاسئلة التي تليه:

أ- المادة التي تتصاعد عند التسخين هي :

.....

ب - تنبأ بالطريقة المناسبة لفصل الملح عن الماء .

.....

ج- هل يمكن رؤية جزيئات الملح الذائبة في الماء ؟ (ضلل
الاجابة)

لا نعم

لماذا؟
.....

السؤال السابع : (٤ درجات)

موقع المناهج العمانية almanahj.com/om

ادرس الصورة التالية جيدا ثم اجب عن الاسئلة التي تليه :



أ . الصورة السابقة توضح دورة الماء في الطبيعة . (ضع علامة √ ام ×)

ب . استخدم الكلمات الموجودة في الصندوق لاكمال الجمل التالية .

يتبخر

يتكثف

بخار

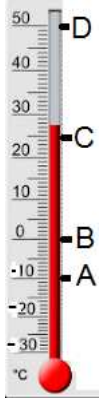
الماء

- الماء الموجود على سطح الأرض ويتحرك لأعلى في الهواء في صورة
..... ماء . يبرد بخار الماء و نظراً لارتفاعه في
الهواء ، و يعود إلى سطح الأرض على شكل أمطار وثلوج وبرد .

ج . ارسم سهماً في الصورة السابقة يوضح عملية الهطول .

السؤال الثامن : (٤ درجات)

يوضح الشكل المقابل مقياس درجة الحرارة . ادرسه جيداً ثم اجب عن الاسئلة التي تليه :
موقع المناهج العمانية almanahj.com/om



أ- صل بين العبارات من العمود "أ" بما يناسبها من العمود "ب" :

العمود ب

درجة غليان الماء

اختراع أول ميزان حراري

العمود أ

كلفن

فهرنهايت

100C

10C

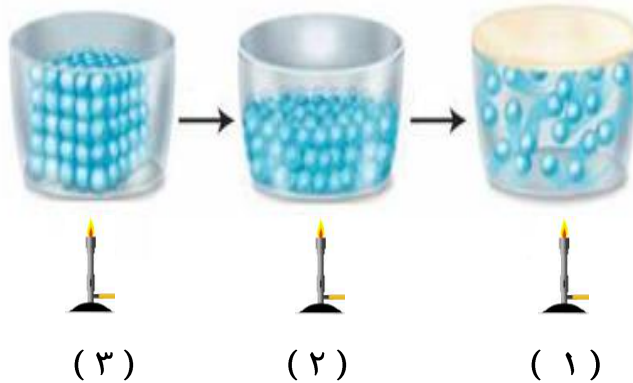
ب- اختر الإجابة الصحيحة . التدرج المستخدم في الشكل هو تدرج :

كلفن

سيليزي

ج. فسر سبب تنوع مقاييس درجات الحرارة ؟

السؤال التاسع : (٤ درجات)
- من خلال دراستك للشكل المقابل



أ- ما الكأس الذي يحتاج إلى أطول فترة زمنية للوصول للحالة الغازية؟ (ضلل الاجابة)

اختر الإجابة الصحيحة

الكأس ١ كأس ٢ كأس ٣

فسر إجابتك

ب- العملية التي تتحول المادة فيها من الحالة الصلبة الى الحالة السائلة تسمى :- (ضلل الاجابة)

الانصهار الغليان التبخر التكثف
موقع المناهج العُمانية almanahj.com/om

ج- أكمل العبارة بكلمة واحدة :-

غاز - حرارة ←

السؤال العاشر : (٤ درجات)

قام علي باستقصاء الظروف الملائمة لإنبات البذور من خلال استنبات ١٠ بذور في كل عبوة بحيث تم وضعها في أماكن مختلفة وسقيها بنفس الكمية من الماء ثم دون النتائج التي حصل عليها في الجدول الآتي:

رقم العبوة	الظروف	عدد البذور المستنبطة بعد مرور ٦ أيام
١	طاولة المطبخ	٨
٢	الثلاجة	٣
٣	المجمد	صفر

١- مثل النتائج التي توصل إليها علي بيانيا بالأعمدة ؟

٢- حدد العامل الذي أثر في عملية الإنبات في العبوة رقم (٣) ؟

.....

٣- كيف يمكنك مساعدة علي لزيادة عدد البذور المستنبطة في العبوة رقم (٣) ؟

.....

نموذج الإجابة للاختبار النهائي في مادة العلوم للصف الخامس
موقع المناهج العمانية almanahj.com/om

رقم السؤال	المفردة	الإجابة	الدرجة	معلومات أخرى	رقم الهدف	مستوى التعلم	موضوع الدرس
١	١	محزن الغذاء	١		5ep	معرفة	البذور
	٢	لا تنمو او لا تحدث عملية الانبات	١		25eo7	استدلال	البذور
	٣	الماء - الدفاء-الهواء- الضوء	٢		5eo7	معرفة	البذور
٢	١	١ السداه ٣ السبلات	٢		5bp6	معرفة	اجزاء الزهرة
	٢	المبيض	١		5bp6	استدلال	
	٣	س ____ بسبب وجود البتلات	١		5bp6	تطبيق	
٣	أ	٣-١-٤-٢	١		5ep1	معرفة	كيف تنمو البدور
	ب ج	تمتص ____ ينمو ____ بسبب نفاذ مخزون الغذاء او استهلاكه اثناء عملية الانبات	٢ ١		5ep3	تطبيق	
٤	١	B	١		5ep3	تطبيق	طرق اخرى لانتشار البذور
	٢	الرياح - الحيوانات	٢		5bp3	تطبيق	
	٣	تحتوى على اجنحه تساعد على الطيران	١		5bp3	استدلال	

التلقيح	معرفه معرفه موقع المناهج العُمانية almanahj.com/om	5bp5 5bp7 5eo8		٢ ١ ١	حبوب اللقاح _ الرحيق - التلقيح - ميسم بذره - شتله - نبات ناضج - زهره - قرن الفول عملية الاخصاب	١ ٢ ٣	٥
تبخر المحاليل	تطبيق	5Cs1	*درجة: في حالة الإجابة بشكل صحيح. *صفر: في حالة الإجابة خاطئة.	١		أ الماء	
تبخر المحاليل	تطبيق	5Ep3		١	التبخر	ب	٦
تبخر المحاليل	تطبيق	5Cs5	*درجتان: في حالة الإجابة والتفسير بشكل صحيح. *صفر: في حالة الإجابة والتفسير بشكل خاطئ	٢		ج لا : لأنها مذابة في جزيئات الماء (محلول متجانس)	

دورة الماء	معرفة	5Cs7	درجة: في حالة الإجابة بشكل صحيح. *صفر: في حالة الإجابة خاطئة. موقع المناهج العمانية almanahj.com/om	١	(√)	أ	٧
دورة الماء	معرفة	5Cs7	درجتان: في حالة المطابقة بشكل صحيح . درجة : في حالة ثلاث او كلمتين صحيحة *صفر: في حالة صحيحة واحدة أو عدم وجود إجابة صحيحة .	٢	يتبخرا بخار يتكثف الماء	ب	
دورة الماء	معرفة	5Cs7	*درجة: في حالة الإجابة بشكل صحيح. *صفر: في حالة الإجابة خاطئة.		السهم على قطرات المطر الساقطة من السحاب	ج	
من مخترع تدرج الحرارة؟	معرفة	5Cs4	*درجتان: في حالة المطابقة بشكل صحيح . *صفر: في حالة صحيحة واحدة أو عدم وجود إجابة صحيحة .	٢	* كلفن: اخترع أول ميزان حراري. *100C: درجة غليان الماء .	أ	٨

من مخترع تدرّيج الحرارة؟	معرفة almanahj.com/om	5Cs4 موقع المناهج العمانية	*درجة: في حالة الإجابة بشكل صحيح. *صفر: في حالة الإجابة خاطئة.	١	سيليزي	ب	
من مخترع تدرّيج الحرارة؟	تطبيق	5Ep1	*درجة: في حالة الإجابة صحيحة .	١	حتى تكون استقصاءات العلماء اكثر دقة	ب	
التبخّر	استدلال	5Ep3	*درجتين: عند الإجابة الصحيحة. *صفر: إذا أخطأ الطالب في احدى الاجابتين	٢	الكأس (أ) لأنه يتحول من الحالة الصلبة الى الحالة السائلة ومن الحالة السائلة الى الحالة الغازية	أ	٩
الانصهار	معرفة	5Cs4	*درجة: في حالة الإجابة بشكل صحيح. *صفر: عند تظليل الإجابة بشكل خاطئ.	١	الانصهار	ب	
التكثيف	تطبيق	5Cs2	*درجة: في حالة الإجابة بشكل صحيح. *صفر: عند تظليل الإجابة بشكل خاطئ. #ملاحظة: الإجابة بكلمة واحدة	١	سائل	ج	

استقصاء عملية الانبات	تطبيق	5eo3		٢	<p>العدد ٥ ٤ ٣ ٢ ١ ٠</p> <p>١ ٢ ٣ ٤</p> <p>تطبيق نمو تثمر نضج</p>	١	١٠
	تطبيق	5ep9		١	الدفء	٢	
	استدلال	5eo9		١	نقله الى مكان دافئ	٣	