

تم تحميل هذا الملف من موقع المناهج العمانية

الملف إمتحان تجريبي مع نموذج الإجابة

[موقع المناهج](#) ⇨ [المناهج العمانية](#) ⇨ [الصف الخامس](#) ⇨ [علوم](#) ⇨ [الفصل الأول](#)

روابط مواقع التواصل الاجتماعي بحسب الصف الخامس

--	--	--	--

روابط مواد الصف الخامس على تلغرام

الرياضيات	اللغة الانجليزية	اللغة العربية	التربية الاسلامية
---------------------------	----------------------------------	-------------------------------	-----------------------------------

المزيد من الملفات بحسب الصف الخامس والمادة علوم في الفصل الأول

امتحان وإجابة الأسئلة الرسمية للفصل الدراسي الأول الدور الأول 20162017	1
أسئلة كتاب الاحادة مع الحل	2
تحميل كتاب الطالب	3
تحميل كتاب دليل المعلم	4
اختبار الكتروني	5



امتحان مادة العلوم للفص الخامس

للعام الدراسي ١٤٣٩ / ١٤٤٠ هـ - ٢٠١٨ / ٢٠١٩ م
التجربي- الفصل الدراسي الأول

السؤال	الدرجة		التوقيع بالاسم	
	بالأرقام	بالحروف	المصحح الأول	المصحح الثاني
1				
2				
3				
4				
5				
6				
7				
8				
9				
10				
المجموع			جمعه	مراجعة الجمع
المجموع الكلي				

- زمن الامتحان: ساعة واحدة.
- الإجابة في دفتر نفسه.
- الدرجة الكلية للامتحان: ٤٠ درجة.
- عدد صفحات أسئلة الامتحان: (١٠).
- يسمح باستخدام: المسطرة، المنقلة،
- لا يسمح باستخدام: الآلة الحاسبة.

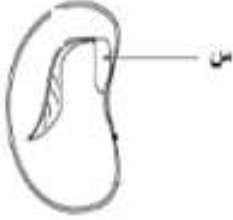
- اقرأ التعليمات الآتية في البداية:
- أجب عن جميع الأسئلة.
- وضح كل خطوات حلك في دفتر الأسئلة.
- درجة كل سؤال أو جزء من السؤال مكتوبة في اليسار في

(١)

امتحان مادة: العلوم- الصف: الخامس
التجريبي -الفصل الدراسي الأول -العام الدراسي ٢٠١٨/٢٠١٩م

السؤال الأول:

1



أ. الشكل المقابل يوضح بذرة الفول.
إلى ماذا يشير الرمز (س) الموضح على الشكل؟
(ظلل الدائرة المرسومة بجوار الإجابة الصحيحة)

- الجنين الندبة
 مخزون الغذاء غلاف البذرة

ب. يوضح الجدول الآتي أربع تجارب أجريت لدراسة بعض العوامل المؤثرة في عملية
الانبات لعدد ثابت من بذور الفول.

ل	ع	ص	س	التجربة
40	25	20	5	درجة الحرارة
جافة	رطبة	جافة	رطبة	حالة التربة

1

١. في أي تجربة من الجدول السابق ينبت أكبر عدد من البذور؟

1

٢. أذكر عاملاً آخر غير الرطوبة والدفء يؤثر في إنبات البذور.

1

٣. هل يتأخر إنبات بعض البذور في فصل الشتاء؟

(ظلل الدائرة المرسومة بجوار الإجابة الصحيحة)

- نعم لا

فسر اجابتك؟

1

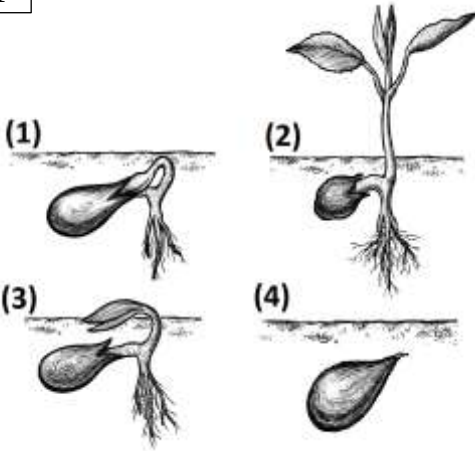
٤. من أين تحصل البذور على الطاقة اللازمة للإنبات؟

(٢)

امتحان مادة: العلوم- الصف: الخامس
التجريبي -الفصل الدراسي الأول -العام الدراسي ٢٠١٨/٢٠١٩ م

السؤال الثاني:

1



أ. الترتيب الصحيح لمراحل إنبات البذرة خلال دورة حياة النبات الموضح في الشكل المقابل هو:
(ظلل الدائرة المرسومة بجوار الإجابة الصحيحة)

2،4،3،1 ○ 4،3،2،1 ○

1،4،2،3 ○ 2،3،1،4 ○

1

ب. ماذا يحدث للبذرة بعد عملية الإنبات؟

.....

2

ج. ضع علامة (✓) أمام العبارة الصحيحة وعلامة (X) أمام العبارة الخاطئة في الجدول التالي:

الإجابة	العبارة
	تمتص البذور الماء للبدء بعملية الإنبات.
	نمو الجذر الأول متجها إلى الأعلى، ويتبعه الساق الأول متجها إلى الأسفل.

(٣)

امتحان مادة: العلوم- الصف: الخامس
التجريبي - الفصل الدراسي الأول - العام الدراسي ٢٠١٨/٢٠١٩ م

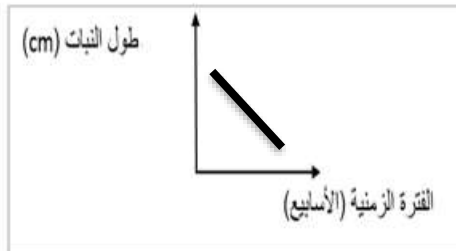
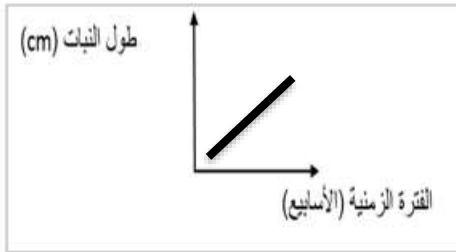
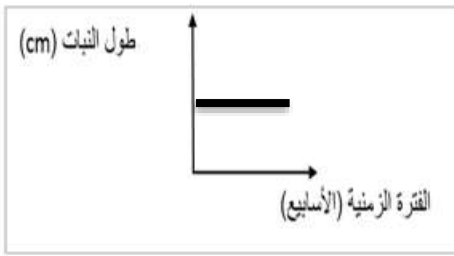
السؤال الثالث:

أجرى طلاب الصف الخامس استقصاء لدراسة تأثير الضوء على نمو النباتات.

أ. صل بخط بين النبات والتمثيل البياني الذي يمثل العلاقة بين طول النبات والفترة الزمنية بالأسابيع في حال استمر الطلبة بسقي النباتين بشكل يومي ولاحظوا نمو النبات بعد أسبوعين.

1

التمثيل البياني



النبات



النبات (١)



النبات (٢)

ب. أي النباتين سينمو بصورة أفضل؟

(ظل الدائرة المرسومة بجوار الإجابة الصحيحة)

○ الثاني

○ الأول

فسر إجابتك؟

.....

(٤)

امتحان مادة: العلوم- الصف: الخامس
التجريبي -الفصل الدراسي الأول -العام الدراسي ٢٠١٨/٢٠١٩ م

السؤال الرابع:

1

أ. توجد أعضاء التذكير والتأنيث في:

(ظلل الدائرة المرسومة بجوار الإجابة الصحيحة).

- الزهرة ○ الورقة
○ الساق ○ الجذور

2

ب. صل بخط بين البذور وطرق انتشارها:



الانفلاق

الرياح

الحيوانات

1

ج. أذكر وظيفة غلاف الثمرة.

(٥)

امتحان مادة: العلوم- الصف: الخامس
التجريبي -الفصل الدراسي الأول -العام الدراسي ٢٠١٨/٢٠١٩ م

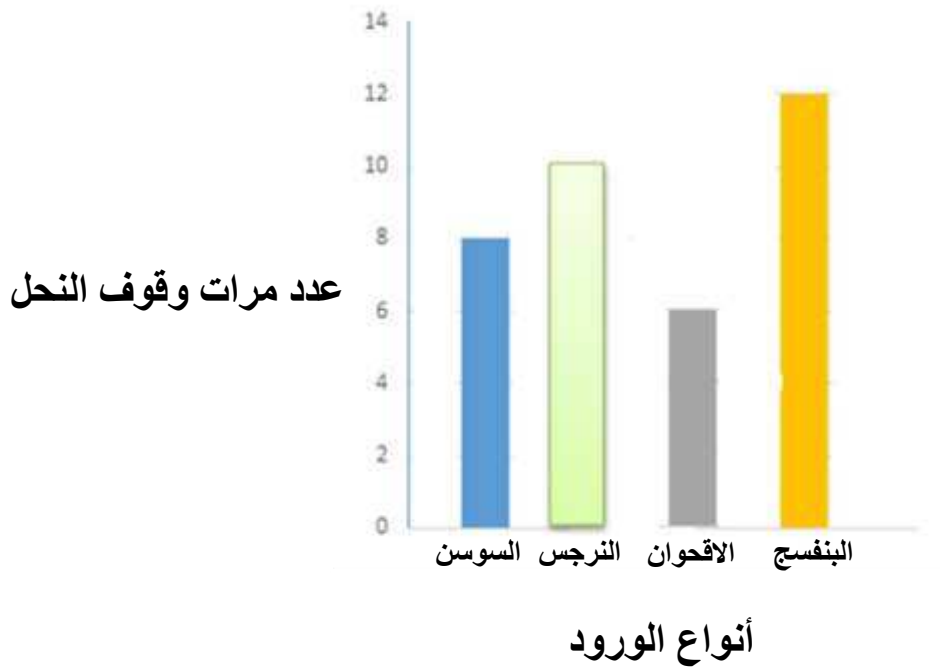
السؤال الخامس:

2

أ. أكمل:

- الزهور ذات الألوان الزاهية يتم تلقيحها بواسطة
- الزهور التي ليس بها ألوان تلقح بواسطة

ب. المخطط الذي أمامك يوضح العلاقة بين عدد مرات وقوف النحل ومجموعة من الورد:



1

ما الورد التي يقف عليها النحل بشكل أكبر؟
(ظلل الدائرة المرسومة بجوار الإجابة الصحيحة).

- البنفسج الاقحوان
 السوسن الترجس

1

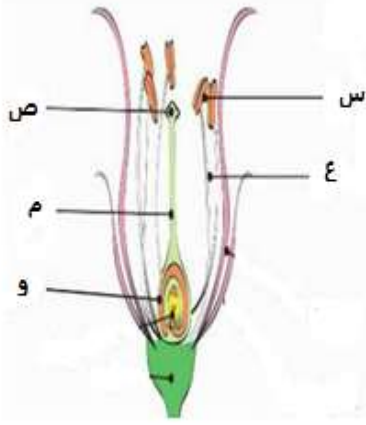
ج. ماذا يحدث للزهور إذا لم تزورها الحشرات؟

(٦)

امتحان مادة: العلوم- الصف: الخامس
التجريبي - الفصل الدراسي الأول - العام الدراسي ٢٠١٨/٢٠١٩ م

السؤال السادس:

1



أ. في الشكل المقابل يشار إلى مكونات عضو التأنيث في الزهرة بالرموز:

(ظلل الدائرة المرسومة بجوار الإجابة الصحيحة)

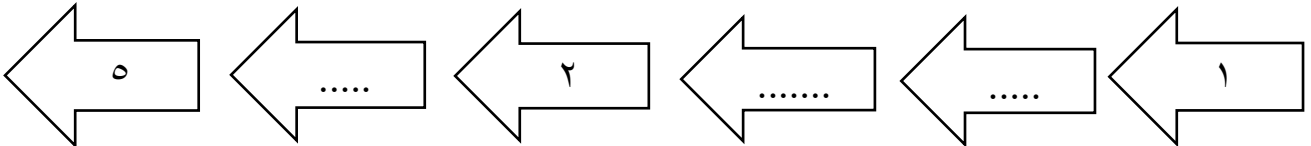
○ س، ع، م ○ ص، م، و

○ ع، ص ○ م، س

2

ب. استخدم الأرقام الموجودة في الصندوق لإكمال الأسهم حسب الترتيب الصحيح:

١ - الإخصاب ٢ - الإنبات ٣ - النمو ٤ - نثر البذور ٥ - التلقيح ٦ - إنتاج البذور



1

ج. ما ذا تتوقع أن تكون صفة الأزهار التي يتم تلقيحها من حشرة الفراشة؟

(٧)

امتحان مادة: العلوم- الصف: الخامس
التجريبي -الفصل الدراسي الأول -العام الدراسي ٢٠١٨/٢٠١٩ م

السؤال السابع:

1

أ. العملية التي يتحول فيها السائل الى غاز هي:

(ظل الدائرة المرسومة بجوار الإجابة الصحيحة)

التبريد الانصهار

الغليان التبخر

ب. يريد فارس أن يزرع بعض الزهور، ولكنه لا يستطيع أن يرويها كل يوم، أي إناء سيختاره فارس للزراعة؟

1

(ظل الدائرة المرسومة أسفل الإناء الذي ستختاره)



فسر إجابتك

ج. ضع علامة (✓) أمام العبارة الصحيحة وعلامة (X) أمام العبارة الخاطئة في الجدول التالي :

2

الإجابة	العبارة
	تتبخر السوائل بسرعة عندما يتحرك الهواء
	يتبخر الماء في الأجواء الدافئة أكثر من الأجواء الباردة
	تؤدي التغييرات في درجة الحرارة الى زيادة سرعة تبخر الماء فقط
	يساعد التبريد في زيادة سرعة التبخر

(٨)

امتحان مادة: العلوم- الصف: الخامس
التجريبي - الفصل الدراسي الأول - العام الدراسي ٢٠١٨/٢٠١٩م

السؤال الثامن:

في أحد أيام الصيف الحارة سبح مروان في البحر، وبعد أن خرج مروان من البحر جلس عدة دقائق تحت أشعة الشمس، وعندها انتبه إلى أن طبقة من الملح تكونت على جلده.

١ أ. طبقة الملح تكونت بسبب:
(ظلل الدائرة المرسومة بجوار الإجابة الصحيحة)

- تبخر مياه البحر التي كانت على الجلد. تكثف مياه البحر التي كانت على الجلد.
 انصهار الملح الذي كان على الجلد. ذوبان الملح الذي كان على الجلد.

٢ ب. أكمل الرسم الآتي باختيار أحد الكلمات المناسبة التي في الصندوق:

أمطار بخار الماء تبخير تكثيف



ج. أخرج عبد الله زجاجة بيبسي من الثلاجة ووضعها على الطاولة في حديقة البيت، بعد مرور فترة زمنية، لاحظ عبدالله وجود قطرات ماء على سطح زجاجة البيبسي.

١ -١ ما هو مصدر قطرات الماء التي تجمعت على السطح الخارجي لزجاجة البيبسي؟

(ظلل الدائرة المرسومة بجوار الإجابة الصحيحة)

- بخار الماء الذي في الهواء. بخار الماء الذي في القنينة.

١ -٢ ما اسم العملية التي تشكلت خلالها قطرات الماء؟

٣ - تنبأ بما سيحدث لقطرات الماء التي تجمعت على زجاجة البيبسي لو تركتها لمدة يوم

١ كامل في حديقة البيت.

(٩)

امتحان مادة: العلوم- الصف: الخامس

التجريبي - الفصل الدراسي الأول - العام الدراسي ٢٠١٨/٢٠١٩ م

السؤال التاسع:

قامت سعاد بإذابة 80 g من الملح في 150 ml من الماء، ثم تركت محلول الملح لمدة ثلاثة أيام في مكان دافئ.

1

أ. لماذا تركت سعاد الوعاء لمدة ثلاثة أيام في مكان دافئ؟

.....

1

ب. تنبأ بما يمكن أن تجده سعاد في الإناء بعد انتهاء الأيام الثلاثة.

.....

1

ج. اقترح طريقة للحصول على نتائج أسرع لتبخر الماء.

.....

د. ماذا تتوقع أن يحدث لسرعة تبخر محلول الملح لو وضعته لمدة ثلاثة أيام في مكان بارد.

1

.....

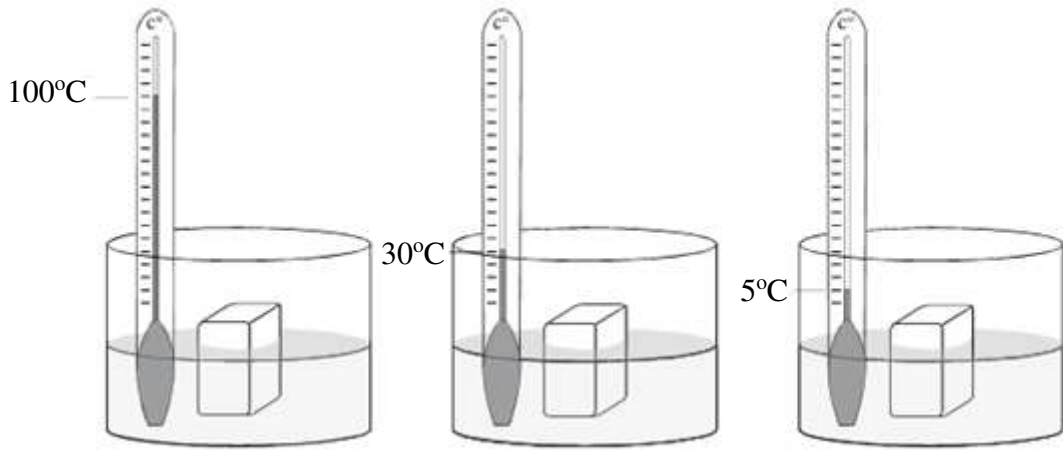
(١٠)

امتحان مادة: العلوم- الصف: الخامس

التجريبي - الفصل الدراسي الأول - العام الدراسي ٢٠١٨/٢٠١٩ م

السؤال العاشر:

أجرى عزان وسالم تجربةً حيث قاموا بوضع ثلاثة أوعية متشابهة تمامًا في الحجم والشكل على الطاولة وملاها بكمياتٍ متساوية من الماء، يظهر في الرسم التوضيحي درجة حرارة الماء في كل وعاء وكانت مختلفة، بعد ذلك وضعوا في كل وعاء قطعة جليد بنفس الحجم.



الوعاء "ج"

الوعاء "ب"

الوعاء "أ"

1

أ. ما اسم العملية التي سيمر بها الجليد؟

تجمد انصهار تكثف تبخر

1

ب. في أي وعاء ستحدث العملية بأكثر سرعة؟

.....

1

ج. في أي إناء ستكون كمية تبخر الماء أقل؟

.....

انتهت الأسئلة مع الدعاء للجميع بالتوفيق والنجاح.

(١)

نموذج إجابة امتحان مادة العلوم للصف الخامس – التجريبي- الفصل الدراسي الأول –العام الدراسي ٢٠١٨ / ٢٠١٩ م

الوحدة	الموضوع	مستوى التعلم	رقم الهدف	معلومات أخرى	الدرجة	الإجابة	المفردة	رقم السؤال
الأولى	البذور	معرفة	5Bp2	- أكثر من إجابة واحدة صفر. - قبول أي إشارة تدل على الإجابة الصحيحة.	1	الجنين	أ	الأول
الأولى	استقصاء عملية الإنبات	تطبيق	5Bp4	قبول أي إشارة تدل على الإجابة الصحيحة.	1	التجربة (ع)	ب-١	
الأولى	استقصاء عملية الإنبات	تطبيق	5Bp4	يمكن قبول الإجابة: الاكسجين	1	الهواء	ب-٢	
الأولى	استقصاء عملية الإنبات	تطبيق	5Bp4	- درجة: عن الاختيار والتفسير. - يمكن قبول الإجابة: بسبب قلة الحرارة	1	نعم بسبب انخفاض درجة الحرارة	ب-٣	
الأولى	كيف تنمو البذور	معرفة	5Bp4	- يمكن قبول الإجابة: الغذاء	1	من مخزون الغذاء	ب-٤	
الأولى	كيف تنمو البذور	تطبيق	5Bo1	- قبول أي إشارة تدل على الإجابة الصحيحة	1	2،3،1،4	أ	الثاني
الأولى	كيف تنمو البذور	معرفة	5Bp4	- يمكن قبول الإجابة: تذبل أو يصغر حجمها - أي إجابة تعطي نفس المعنى.	1	تذبل ويصغر حجمها	ب	
الأولى	كيف تنمو البذور	معرفة	5Bp4	لكل إجابة صحيحة درجة	2	الإجابة √ X	ج	

(٢)

تابع/ نموذج إجابة امتحان مادة العلوم للصف الخامس – التجريبي - الفصل الدراسي الأول – العام الدراسي ٢٠١٨ / ٢٠١٩ م

الوحدة	الموضوع	مستوى التعلم	رقم الهدف	معلومات أخرى	الدرجة	الإجابة	المفردة	رقم السؤال
الأولى	النبات والضوء	استدلال	5Bo4	- يأخذ الدرجة إذا أجاب إجابة صحيحة كاملة	1		أ	الثالث
الأولى	النبات والضوء	استدلال	5Bo6	درجة: عن الاختيار والتفسير الصحيح فقط.	1	النبات الثاني التفسير: من الرسم البياني يتضح أن متوسط طول النبات يزداد	ب-١	
الثانية	أجزاء الزهرة	معرفة	5BP6	- أكثر من إجابة واحدة صفر. - قبول أي إشارة تدل على الإجابة الصحيحة.	1	الزهرة	أ	
الثانية	كيف تنتشر البذور	تطبيق	5BP3	- درجتين: كل الإجابات صحيحة. - درجة: إجابتين صحيحتين. - صفر: إجابة واحدة صحيحة أو جميع الإجابات خطأ.	2		ب	الرابع
الثانية	كيف تنتشر البذور	معرفة	5Eo1	- أي إجابة تعطي نفس المعنى.	1	حماية البذور	ج	

(٣)

تابع/ نموذج إجابة امتحان مادة العلوم للصف الخامس – التجريبي - الفصل الدراسي الأول – العام الدراسي ٢٠١٨ / ٢٠١٩ م

رقم السؤال	المفردة	الإجابة	الدرجة	معلومات أخرى	رقم الهدف	مستوى التعلم	الموضوع	الوحدة
الخامس	أ	الحشرات	1	يمكن قبول الإجابة: (الفراشة، النحلة، النمل، الخنافس، الدبور، العثة)	5Bp5	معرفة	التلقيح	الثانية
		الرياح	1	يمكن قبول الإجابة : الماء				
	ب	البنفسج	1	- أكثر من إجابة واحدة صفر. - قبول أي إشارة تدل على الإجابة الصحيحة.	5Eo7	استدلال	استقصاء التلقيح	الثانية
	ج	لن تتكاثر النباتات	1	- أي إجابة تعطي نفس المعنى	5Bp5	استدلال	التلقيح	الثانية
السادس	أ	ص، م، و	1	- أكثر من إجابة واحدة صفر. - قبول أي إشارة تدل على الإجابة الصحيحة.	5BP6	تطبيق	أجزاء الزهرة	الثانية
	ب	٣ ، ٤ ، ٦	2	درجتين: كل الإجابات صحيحة. - درجة: إجابتين صحيحتين. - صفر: إجابة واحدة صحيحة أو جميع الإجابات خطأ.	5BP7	تطبيق	دورة حياة النبات	الثانية
	ج	كبيرة الحجم أو تحتوي على الكثير من الرحيق أو زاهية	1	- أي إجابة تعطي نفس المعنى	5BP5	استدلال	استقصاء التلقيح	الثانية

(٤)

تابع/ نموذج إجابة امتحان مادة العلوم للصف الخامس – التجريبي - الفصل الدراسي الأول – العام الدراسي ٢٠١٨ / ٢٠١٩ م

رقم السؤال	المفردة	الإجابة	الدرجة	معلومات أخرى	رقم الهدف	مستوى التعلم	الموضوع	الوحدة				
السابع	أ	التبخّر	1	- أكثر من إجابة واحدة صفر. - قبول أي إشارة تدل على الإجابة الصحيحة.	5Cs1	معرفة	التبخّر	الثالثة				
	ب	 <p>التفسير: لأن كمية تبخر الماء من هذا الاناء ستكون قليلة بسبب صغر مساحة السطح المعرض للهواء. أو لأن كمية تبخر الماء من الصحن ستكون أعلى لأن مساحة سطحه المعرضة للهواء أعلى.</p>	1	- درجة: عند الاختيار الصحيح مع التفسير الصحيح فقط. - صفر: في حالة الاختيار الخطأ أو كتابة تفسير صحيح أو العكس أو الاختيار خطأ والتفسير غير صحيح. - أي إجابة تعطي نفس المعنى	5Eo8	تطبيق	استقصاء التبخّر	الثالثة				
	ج	<table border="1" data-bbox="1444 893 1568 1093"> <tr> <td>الإجابة</td> </tr> <tr> <td>✓</td> </tr> <tr> <td>✓</td> </tr> <tr> <td>X</td> </tr> <tr> <td>X</td> </tr> </table>	الإجابة	✓	✓	X	X	2	- درجتين: كل الإجابات صحيحة. - درجة: إجابتين أو ثلاث إجابات صحيحة. - صفر: إجابة واحدة صحيحة أو جميع الإجابات خطأ.	5Cc6	معرفة	استقصاء التبخّر
الإجابة												
✓												
✓												
X												
X												

(٥)

تابع/ نموذج إجابة امتحان مادة العلوم للصف الخامس – التجريبي - الفصل الدراسي الأول – العام الدراسي ٢٠١٨ / ٢٠١٩ م

رقم السؤال	المفردة	الإجابة	الدرجة	معلومات أخرى	رقم الهدف	مستوى التعلم	الموضوع	الوحدة
الثامن	أ	تبخر مياه البحر التي كانت على الجلد.	1	- أكثر من إجابة واحدة صفر. - قبول أي إشارة تدل على الإجابة الصحيحة.	5Cs5	استدلال	استقصاء التبخر من محلول	الثالثة
	ب		2	- درجتين: كل الإجابات صحيحة. - درجة: إجابتين أو ثلاث إجابات صحيحة. - صفر: إجابة واحدة صحيحة أو جميع الإجابات خطأ.	5Cs7	معرفة	دورة الماء	الثالثة
	ج-١	بخار الماء الذي في الهواء	1	- أكثر من إجابة واحدة صفر. - قبول أي إشارة تدل على الإجابة الصحيحة	5Cs3	تطبيق	التكثيف	الثالثة
	ج-٢	التكثيف	1	-	5Cs3	تطبيق	التكثيف	الثالثة
	ج-٣	ستتبخر قطرات الماء	1	-	5Cs7	معرفة	دورة الماء	الثالثة
	أ	لدراسة عملية تبخر الماء	1	أي إجابة تعطي نفس المعنى	5Cs1	معرفة	استقصاء التبخر من المحلول	الثالثة
التاسع	ب	أحد التنبؤات الآتية: - وجود بلورات الملح في الاناء فقط. - تبخر الماء الذي في الاناء - تبخر القليل من الماء	1	أي إجابة تعطي نفس المعنى	5Ep3	تطبيق	استقصاء التبخر من المحلول	الثالثة
	ج	أحد الاقتراحات الآتية: - وضع الاناء في الشمس - وضع الاناء تحت مروحة هواء - تسخين المحلول	1	أي إجابة تعطي نفس المعنى	5Ep3	استدلال	استقصاء التبخر من المحلول	الثالثة
	د	أن تقل سرعة التبخر – أن يكون التبخر بطيء	1	أي إجابة تعطي نفس المعنى	5Ep3	استدلال	استقصاء التبخر من المحلول	الثالثة

(٦)

تابع/ نموذج إجابة امتحان مادة العلوم للصف الخامس – التجريبي - الفصل الدراسي الأول – العام الدراسي ٢٠١٨ / ٢٠١٩ م

رقم السؤال	المفردة	الإجابة	الدرجة	معلومات أخرى	رقم الهدف	مستوى التعلم	الموضوع	الوحدة
العاشر	أ	انصهار	1	- أكثر من إجابة واحدة صفر. - قبول أي إشارة تدل على الإجابة الصحيحة.	5Cs4	تطبيق	الانصهار	الثالثة
	ب	الوعاء "ج"	1		5Eo7	تطبيق	الانصهار	الثالثة
	ج	الإناء "أ"	1		5Cc6	استدلال	استقصاء التبخير	الثالثة

نهاية نموذج الاجابة