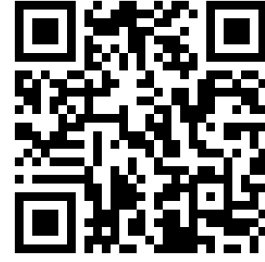


تم تحميل هذا الملف من موقع المناهج الإماراتية



الملف أسئلة الامتحان النهائي - بريدج

موقع المناهج ← المناهج الإماراتية ← الصف السابع ← علوم ← الفصل الثاني

روابط مواقع التواصل الاجتماعي بحسب الصف السابع



روابط مواد الصف السابع على تلغرام

[الرياضيات](#)

[اللغة الانجليزية](#)

[اللغة العربية](#)

[التربية الاسلامية](#)

المزيد من الملفات بحسب الصف السابع والمادة علوم في الفصل الثاني

حل أسئلة الامتحان التعويضي	1
الأسئلة الكتابية المتوقعة في الاختبار النهائي	2
حل أسئلة الامتحان النهائي	3
تجميع أسئلة وفق الهيكل الوزاري - انسابير	4
نموذج الهيكل الوزاري - بريدج	5

شكل أدناه خريطة توضح حركة طيران طيور الطنان في قارة أمريكا الشمالية، ما اسم هذا السلوك؟



alManahj.com/ae

السبات الشتوي

الهجرة

ردّ الفعل الانعكاسي

السبات الصيفي

أي من التالية يُعد مثلاً على التناظر الجانبي؟



إنسان



إسفنج



نجم البحر



شقائق النعمان البحري

نجم البحر

الإسفنج

شقائق النعمان البحري

الإنسان

المؤثرات الكيمائية (الهرمونات النباتية)

ادرس الشكل أدناه، أي هرمون نباتي مسؤول عن زيادة نمو السيقان والأوراق؟



الإيثيلين

السايتوكاينين

الجيبرلين

الأكسين

P2: تصنيف كائن حي ما حسب خصائصه وشكله

ضمن أي من المجموعات التالية قد تُصنّف الحيوان المبين في الشكل أدناه؟



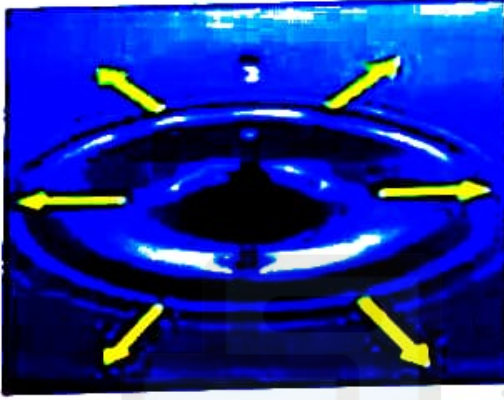
البرمائيات

الرخويات

المفصليات

الشوكيات

ماذا يحدث عند رمي حصاة في بركة ماء؟



موقع المناهج الإماراتية

alManahj.com/ae

تنتقل الطاقة إلى الحصاة عند رفعها ثم تنتقل طاقة الحصاة إلى الماء وتحمل الموجات الطاقة بعيداً عن النقطة التي اصطدمت عندها بالماء

لا تنتقل طاقة للحصاة (طائتها = صفر) وعند رميها في الماء تزداد طاقتها وتنتقل هذه الطاقة إلى الماء وتشكل موجات سطحية عليه

تنتقل الطاقة إلى الحصاة عند رفعها ثم تنتقل طاقة الحصاة إلى الماء وتسكن ولا تغير من شكل الماء أو حركته

تنتقل الطاقة إلى الحصاة عند رفعها ثم تنتقل طاقة الحصاة إلى الماء ويتحرك الماء مبتعداً عن نقطة الاصطدام مع الموجات

السؤال التالي

P1: وسائل التواصل التي يستخدمها الحيوان

ما وسيلة التواصل التي يستخدمها الحيوان في الشكل أدناه؟



الضوء

لغة الجسد

الصوت

المواد الكيميائية



السؤال التالي

P2: خصائص الموجات الصوتية من حيث السعة والتردد

إذا كان الصوت شديداً وله طبقة صوت منخفضة، فأى من الخصائص التالية تتميز بها الموجة الصوتية أيضاً؟

تردد منخفض وسعة منخفضة

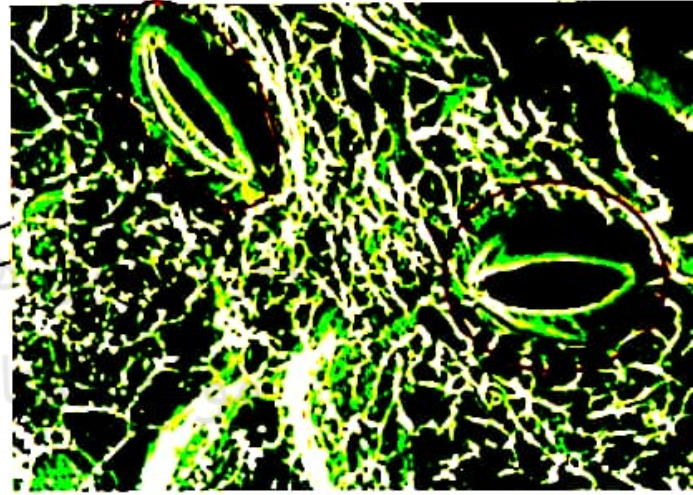
تردد عالٍ وسعة عالية

تردد عالٍ وسعة منخفضة

تردد منخفض وسعة عالية

: الأجزاء المكونة للنباتات وأهميتها وعضيات الخلية النباتية

ما وظيفة الثغور الموجودة على أوراق النباتات المبينة في الشكل أدناه؟



تسمح للغازات بالدخول إلى الورقة والخروج منها

تسمح للماء والطاقة بالدخول إلى الورقة

تُنتج الجلوكوز وبخار الماء

تقوم بعملية التنفس الخلوي



16-9



الصف السابع - المسار العام - Science بريدج - اختبار نه...

P1: تفسير اللون الأخضر للنباتات

ما المادة التي تجعل معظم النباتات تظهر باللون الأخضر؟



الماء



الكلوروفيل



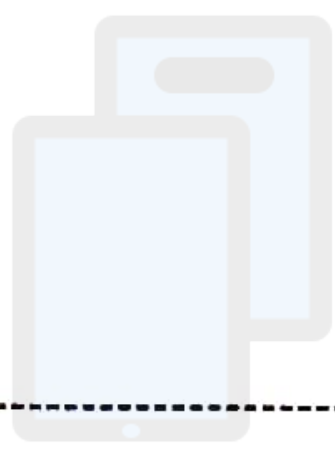
ثاني أكسيد الكربون



سكر الجلوكوز

P2: تصنيف الكائنات إلى حبيبات و فقاريات و لافقاريات

أي من الحبيبات التالية يمكن الخلط بينه وبين اللافقاريات؟



تم تحميل فرس البحر من موقع المناهج الإماراتية الكيسية

alManahj.com/ae

الغلاليات (بخاخات البحر)

الثعبان

P1: مقارنة صفات الكائنات الحية داخل الممالك النباتية والحيوانية

ما الخاصية المشتركة بين الحيوانات والنباتات؟

تتحرك جميعها باستخدام العضلات

تم تحميل هذا الملف من

موقع المطابع الإلكترونية

تحوّل جميعها الطاقة الضوئية إلى غذاء

تحتوي جميعها على خلايا عصبية



P2: تفاعل الكائنات الحية مع الحيوانات الأخرى (طرق التواصل)

أي من الكائنات الحية التالية تستخدم التلاؤم البيولوجي لتتواصل في الظلام؟

الضباع في الغابة

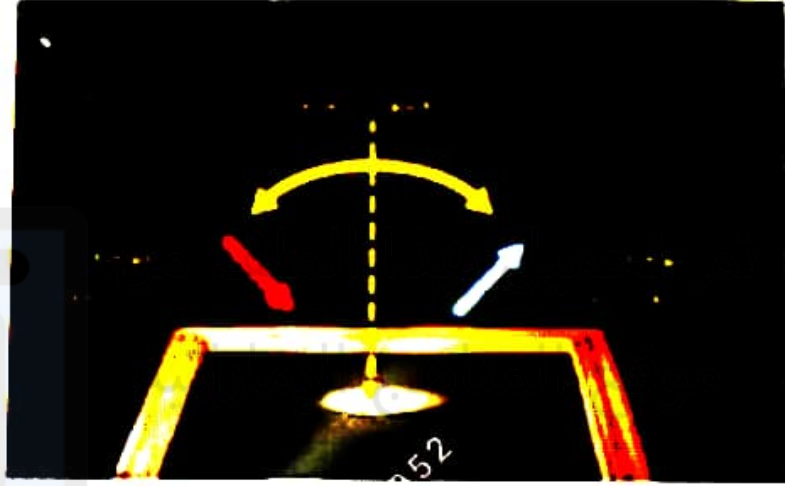
حيوانات تعيش في أعماق المحيطات

الحيوانات المنزلية الأليفة مثل القطط

النمل والنحل

P2: تفاعل الضوء مع المادة، وتحديد زوايا السقوط والانعكاس

أي مما يأتي صحيح بالنسبة للزاوية بين الموجة الساقطة والعمود المقام؟



alManahj.com/ae

أكبر من قياس الزاوية بين الموجة المنعكسة والعمود المقام

مساوية أحيانا لصفر درجة وأحيانا لـ 90° درجة

مساوية دائما قياس الزاوية بين الموجة المنعكسة والعمود المقام

أصغر من قياس الزاوية بين الموجة المنعكسة والعمود المقام



16-1



إعادة تحميل السؤال

P2: السلوك الغريزي للحيوانات

لماذا يُعد غزل الشبكة لدى العنكبوت سلوكاً غريزياً؟



لأنها ولدت وهي تعرف كيف تغزل الشبكة

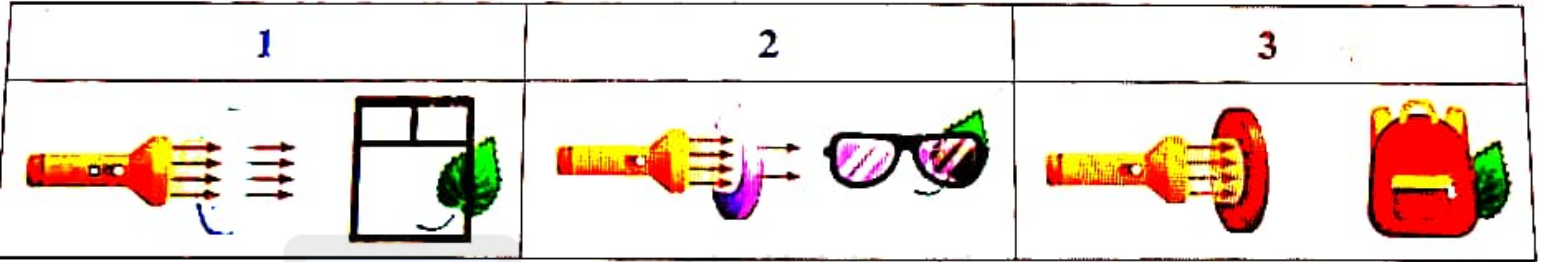
لأن العنكبوت تعلمته من أمها

لأنها تتعلمها من خلال الملاحظة ثم بالتجربة والخطأ

لأنها استجابة تلقائية سريعة كزّد فعل

P1: تفاعل الضوء والمادة

في تجربة تفاعل الضوء والمادة كما هو موضح في الشكل أدناه، أي من التالية استنتاج صحيح للتجربة؟



تم تحميل هذا الملف من

موقع المناهج الإماراتية

- الشكل 2 النظارات الشمسية مادة شفافة، تسمح بمرور كل الضوء دون أن ينتشر، ورقة الشجر واضحة تماماً

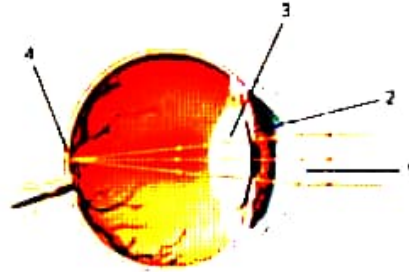
- الشكل 3 الحقيبة مادة معتمة، لا يمكن رؤية ورقة الشجر من خلال الحقيبة

- الأشكال 1، 2، و3 تمتص معظم الضوء وتسمح بنفاذ بعض منه خلالها

- الشكل 1 زجاج النافذة مادة شبه معتمة، الضوء فيها منتشر ومتشتت، ورقة الشجر من خلاله غير واضحة

P2: أجزاء عين الانسان والرؤية

أي رقم يشير إلى الجزء من العين الذي تغير العضلات الهدبية شكله، وذلك لتساعده في تركيز الضوء من الأجسام القريبة والبعيدة؟



تم تحميل هذا الملف من

موقع المناهج الإماراتية 2

alManahj.com/ae 1

4

3