

تم تحميل هذا الملف من موقع المناهج العُمانية



\*للحصول على أوراق عمل لجميع الصفوف وجميع المواد اضغط هنا

<https://almanahj.com/om>

\* للحصول على أوراق عمل لجميع مواد الصف الثاني عشر اضغط هنا

<https://almanahj.com/om/12>

\* للحصول على جميع أوراق الصف الثاني عشر في مادة علوم وبيئة ولجميع الفصول, اضغط هنا

<https://almanahj.com/om/12environment>

\* للحصول على أوراق عمل لجميع مواد الصف الثاني عشر في مادة علوم وبيئة الخاصة بـ الفصل الثاني اضغط هنا

<https://almanahj.com/om/12environment2>

\* لتحميل كتب جميع المواد في جميع الفصول للـ الصف الثاني عشر اضغط هنا

<https://almanahj.com/om/grade12>

\* لتحميل جميع ملفات المدرس محمود عبد الحلیم مصطفى أبو هلال اضغط هنا

للتحدث إلى بوت على تلغرام: اضغط هنا

[https://t.me/omcourse\\_bot](https://t.me/omcourse_bot)

سبباً



4] أثر الموراثي سبباً جينات جديدة // (تحمّل على الأروماتويد الجديدة)

1] التكييس اللينغسي :- [مثال لتأثير جين متسخ]

← سبب ظهوره // أليل متسخ (C)، أي أنه الفرد الذي لم يرزله الجينس 1-

1) CC صفة مائدة يكون طبيعي .

2) Cc ~ ~ هجين يكون حاملاً للمرض غير صفة .

3) cc ~ متسخ يكون مريض .

← نسبة ظهوره // يظهر تقريباً في كل 1000 طفل سليم طفلاً واحداً

← طبيعته //

- عبارة عن إفراز مخاطي أحياناً والذي يعتبر وراثياً مناسباً لنسب الجراثيم .

← أعراضه //

1] في الجوار التنفسي :-

- يند الخاط الممرات الرئوية .

- يسبب أضراراً على الرئتين .

- يؤدي إلى صعوبة التنفس .

2] في الجوار الرضغي :-

- يند الخاط القنوات الرضغية الناقله للعبارة العظيمة إلى الأمعاء .

- يؤدي ذلك إلى صعوبة امتصاص الغذاء .

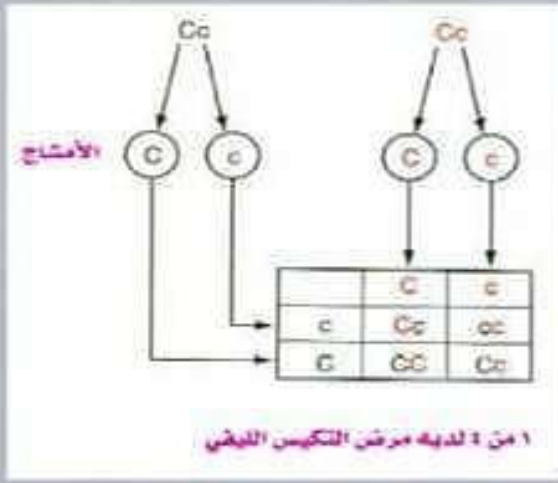
← علاجه // 1- بواسطة العلاج الطبيعي للصدر .

2- ~ ~ المضادات الحيوية القوية (في حالة الإلتهابات) .





← مثال // إذا آتاه الأب يحمل المرض ولا يعاني من الإصابة تزاوج امرأة حامله للمرض فكم يكون احتمال إصابته أحد أبنائه بالمرض ؟



الحل



[ مثال لتأثير حسيه سائد ]

② مرض هنتجتون -

almanahj.com/om

← سبب ظهوره // حسيه سائد ، لذا يكفي لظهوره أليل واحد (علل).

أمي أم الفرد الذي طرزها الجيني -

- ① HH صفة سائده يكون مصاب
- ② Hh " " " " " "
- ③ hh " متحيه " طبيعي

← نسبة ظهوره // يظهر تقريباً عندما يكون عمر الفرد من ٢٠ إلى ٤٠ سنة

← طبيعته //

- عبارة عن خلايا دماغ المريض ، وهو مرض نادر وراثياً

← أعراضه //

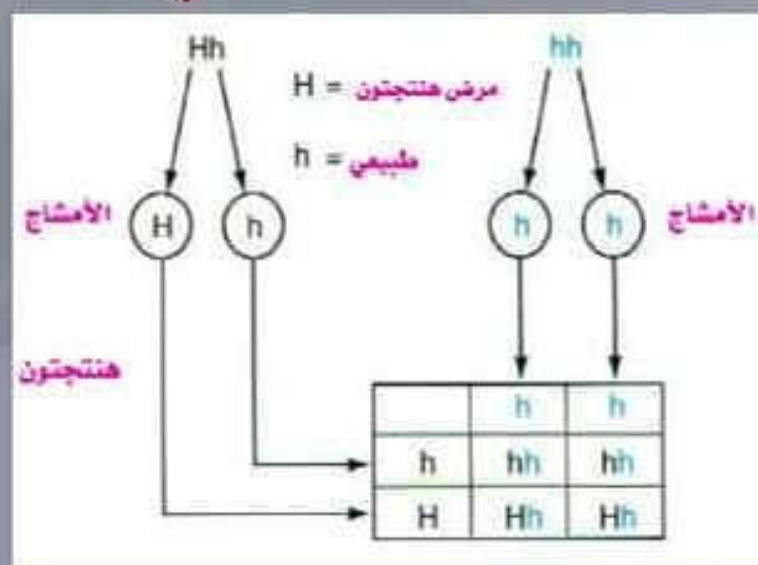
- ١- حر كانه يكون غير متزنه
- ٢- يعاني من خلع في الذاكرة فيصبح معاقاً كلياً في النهاية

٣- يصبح المريض مزاجياً ومكتئباً

← مثال // إذا آتاه الأب مريض للهنتجتون هسيه تزوج من امرأة سليمة

فكم يكون احتمال إصابته الأبنائه ؟

الحل





٣٠ فقر الدم المنجلي :- (الأُنيميا المنجليه) [مقال لتأثير حمه سائده ساياده ناقصه]

← سبب ظهوره // وجود فقره في تركيب الجين المسئول عن تكوين الهيموجلوبين .

- وهو حمه سائده ساياده ناقصه (غير تامه) (S) .

- أي أنه الفرد الذي لفرزه الجيني :-

① NN ← يكون الفرد طبيعي . حيث (N) الأدليل الطبيعي .

② NS ← هذا الفرد يعبر فيه كل أليل عن صفة (بمعنى)

أنه الفرد يكون سليماً معافاً لكنه يعاىء الأُنيميا

بدرجات متفاوتة (علا) لأنه (N) ينتج الهيموجلوبين

الطبيعي أما (S) فينتج الهيموجلوبين غير الطبيعي .

كما ويظهر أيضاً تأثير الجين عند نقل الأوكسجين من الرئتين المحيط

أى بذل مجرود [almanahj.com/om](http://almanahj.com/om)

③ SS ← يظهر هذا المرء بده لهذا الفرز الجيني .

← طبيعته //

- هو عيابه عن ضعف في كفاءة خلايا الدم الحمراء في نقل الأوكسجين (علا)

بسبب نقص الحامل في عدد جزيئات الهيموجلوبين في هذه الخلايا .

← أفراره //

① مثل خلايا الدم الحمراء يصبح منجلياً .

② نقص عدد جزيئات الأوكسجين التي تحملها الخلية المصابه .

③ عدم وصول الكمية الكافية من الأوكسجين إلى خلايا الجسم الطبيعيه .

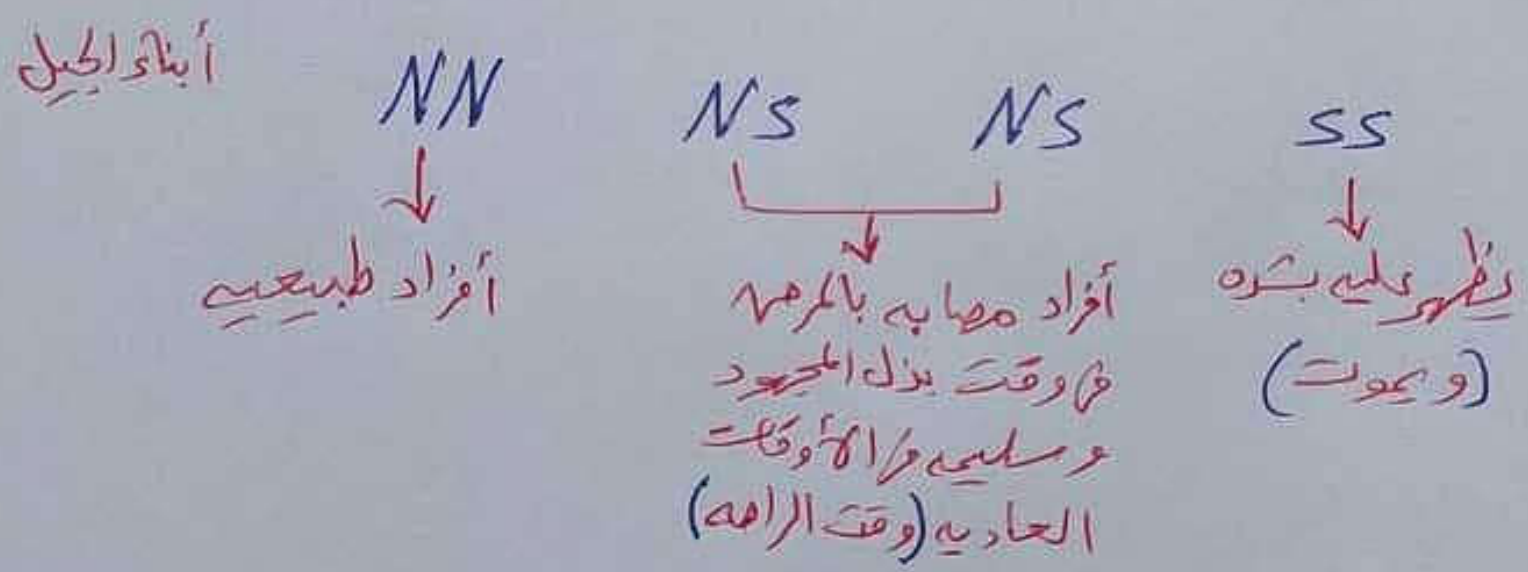
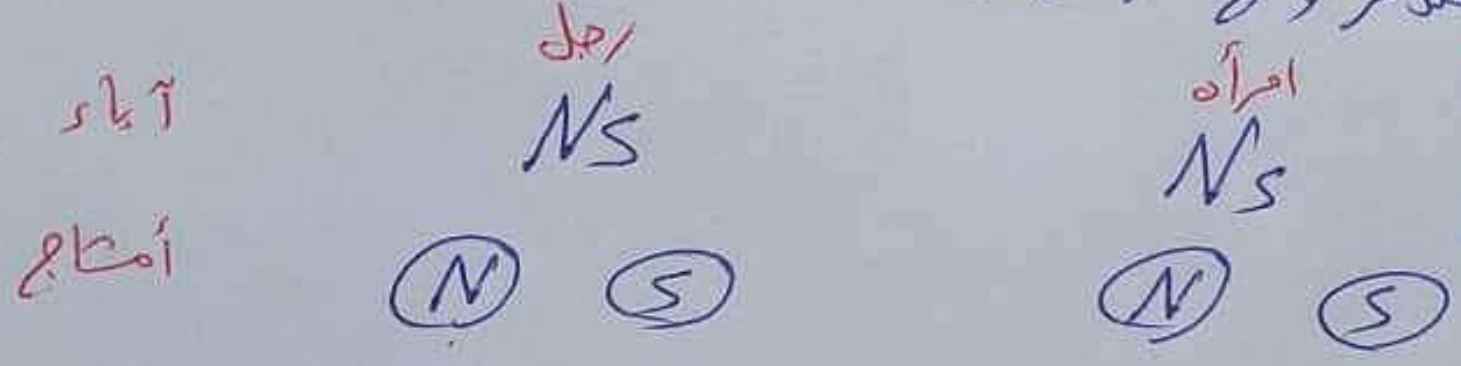




← علاقة المريضة بمرضه الحارياً //  
 - أنه الشخص (NS) يكون مقاوماً للحارياً (علا).  
 \* لأنه البلازموديوم تدخل خلايا الدم الحار وحيث أنزيمه في هذا الشخص  
 فإنه تلك الجراثيم لا تؤثر على خلايا الدم الحار كما تؤثر على وهي طبيعية  
 مما يؤدي إلى أنه هذا الفرد العجيب يكون فقط ناقلاً للبلازموديوم من

المنطقة الموبوءة [almanahj.com/om](http://almanahj.com/om)

← مثال // عند نزول ذكر مهاب بأنتي مهاب وكلها منها هجيه جانه



**Mahmoud Abo Helal**  
 قناة المصيط في الأحياء

Mahmoud Abo Helal

00201226792016  
 0096899293731



أ) أوراها سبباً جينياً // (تحمّل على الكروموسومات الجنسية)

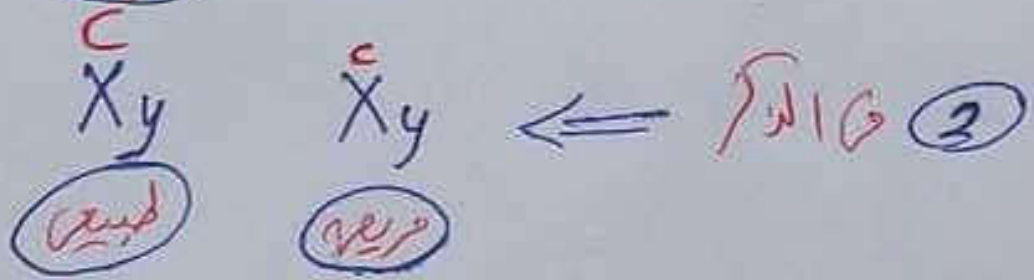
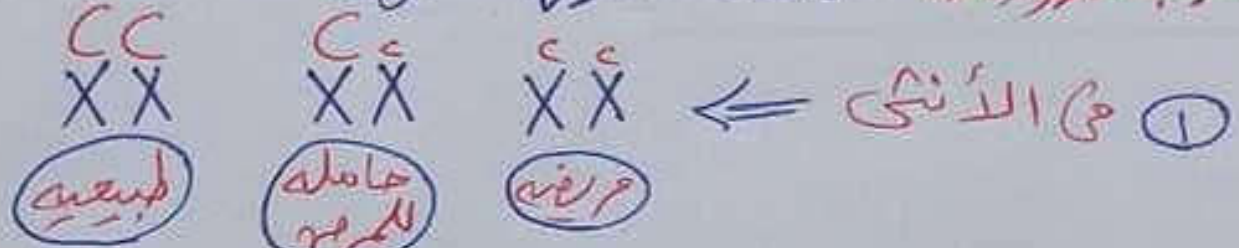
سبباً أمثلته: مرض الهيموفيليا كعيب الأكلوانه .

- وهن أوراها مرتبطة بالجين (علا) لأننا نحمل على الكروموسوم الجنس (X)

لذا نسبة حدوث المرض بين الذكور أكثر من الإناث .

☆ مرض الهيموفيليا ذ - (نزف الدم)

سبب ظهوره // خلال وراثي لهيمنة متنحية أي أنه الفرد الذي طرزه الجيني



almanahj.com/om

← طبيعته //

- هو مرض يجعل دم الشفاه لا يتخثر بسهولة عند حدوث الجرح وإنما يبطء من تدبيره .

← أعراضه //

- هذا المرض معرّض للخطر بشكل كبير إذا حدث له نزيف داخلي من خربة حنفيه أو كرمه بسيطه .

← علاجه // - بإعطاء المريض بروتينات التثر التي يفقدّها .

- وينصح بتجنب الألعاب الرياضية التي تسبب خروجاً داخلياً .

← مثال //

