

الوحدة الثانية: الإسعافات الأولية





الإسعافات الأولية



المهارة الأولى: التصرف الصحيح عند رؤية حادث

في حالة وقوع أية حالة طارئة لشخص ما، سواء نتيجة لمرض أو حادث، فإن مسؤولية إنقاذ حياة ذلك الشخص المصاب أو التقليل من تدهور حالته تقع على عاتق من حوله، فيتطلب منهم التدخل السريع الهادئ.

وعند التدخل على المسعف أن يقيم أولاً الموقف الذي أمامه ويحدد إن كانت لديه القدرة على إجراء الإسعافات الأولية المناسبة، أم أن عليه تبليغ الجهات الصحية المتخصصة.

س: ما الصفات الواجب توافرها في المسعف؟



واجبات المسعف

• المحافظة على حياة المصابين في الحوادث و الطوارئ.

• تسجيل تاريخ و نوع الإصابة واسم المصاب.

• تقدير الموقف بما يتناسب مع الحادث والاستعانة

بالأشخاص الموجودين في محل الحادث.

• تخفيف الآلام الناتجة عن الحادث.

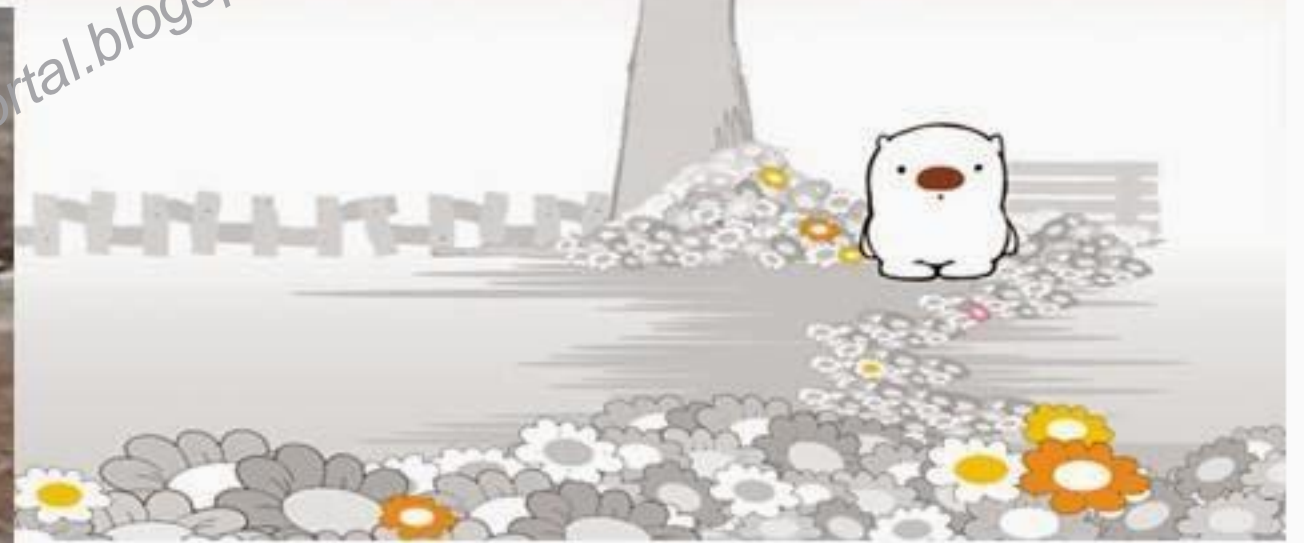
• منع حدوث مضاعفات للإصابة.

• عدم تعريض نفسه أو المحيطين به للخطر.



نشاط ١: معرفة وقائع الحادث

يعتبر وصف وقائع الحادث قبل إجراء الإسعاف الأولي أمراً مهماً فهي ترشد كلا من المسعف والمعالج فيما بعد إلى مؤشرات عن طبيعة الإصابة: ظاهرية، أو غير ظاهرية، مرضية أم نتيجة للحادث، بالإضافة إلى درجة تلك الإصابة.





كيف أتعرف على
وقائع الحادث؟

نسأل شهود العيان
إذا كان المصاب
فائق الوعي

نسأل المصاب إذا
كان في كامل
الوعي

الأمر التي ينتبه إليها المسعف

إبلاغ المعالج
بدقة وتفصيل
عن تلك
الملاحظات
والإسعافات
التي قمت بها

الاستفادة من
تلك
الملاحظات
عند الإسعاف

الانتصت الجيد
للملاحظات التي
يروىها المصاب
أو شاهد العيان
عن وقوع
الحادث

نشاط ٢ : فحص وتشخيص مبدئي لحالة المصاب

إن عملية فحص المصاب قبل إسعافه شرط أساسي، إذ لا يمكن إسعاف أي مصاب دون معرفة نوعية إصابته وأسبابها. ويجب أن تتم هذه العملية بسرعة ودقة حتى يكون الإسعاف صحيحا.

ولكي يكون الفحص دقيقا فإن عليه أن يقوم بفحص المصاب فحص أولي ثم يفحصه فحص ثانوي.



س: ما الفرق بين الفحص الأولي والفحص الثانوي للمصاب؟

الفحص الأولي

- يقوم المسعف بملاحظة المصاب في الجوانب التي تهدد حياته وهي: توقف التنفس، واضطرابات الدورة الدموية والنزف الشديد

الفحص الثانوي

- إذا وجد المسعف أن حياة المصاب مستقرة فإن عليه البدء بالفحص الثانوي والذي يشمل فحص جميع أجزاء جسم المصاب ابتداء من الرأس وانتهاء بالقدمين

كيفية فحص رأس المصاب في حادث

ملاحظة لون
وحرارة
الوجه

التأكد من
عدم وجود
مواد متبقية
داخل الفم

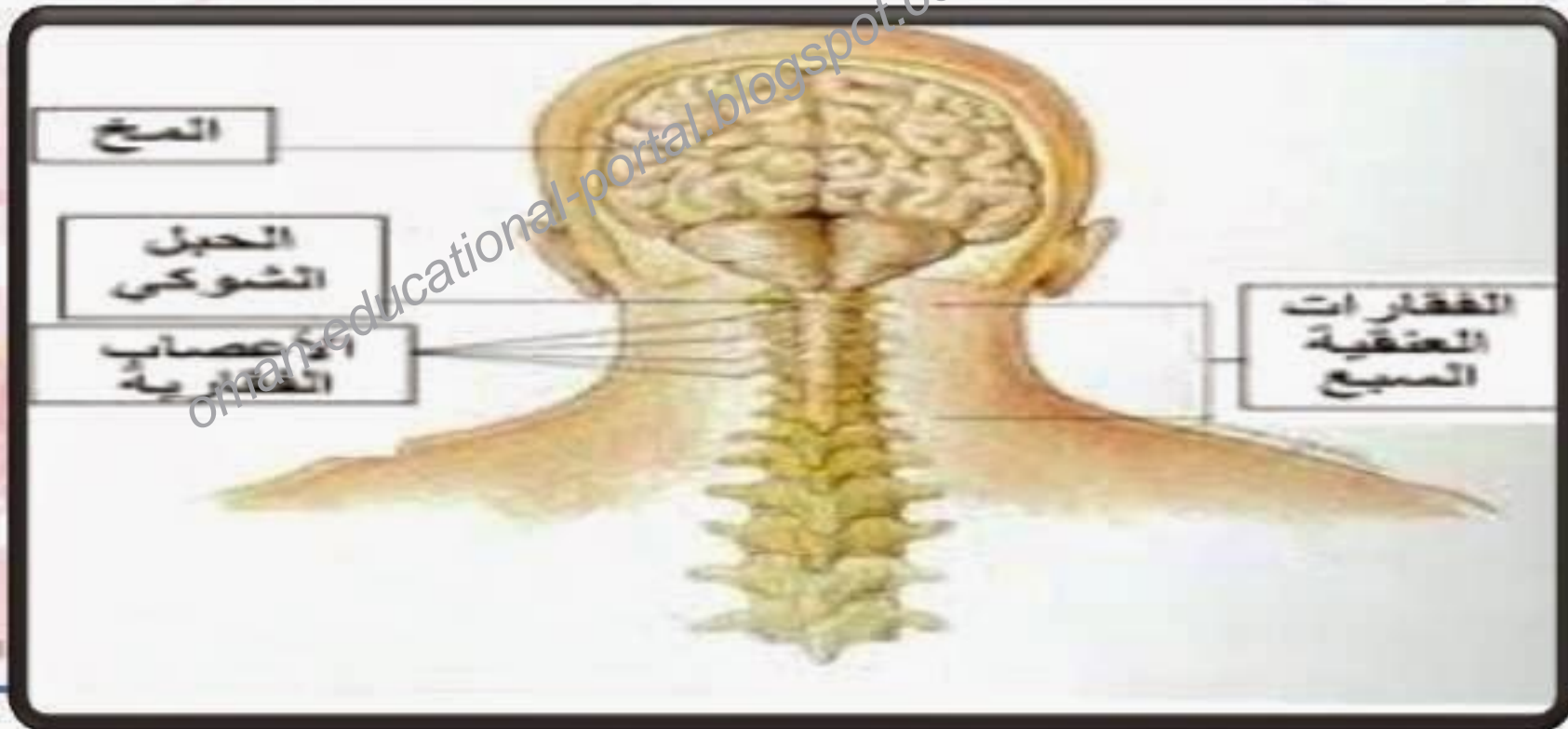
ملاحظة
سرعة وعمق
التنفس

البحث عن آثار
كدمة أو دم أو
سوائل على
الجمجمة أو فتحات
الأنف والفم

ملاحظة التغير في
لون الشفتين فاللون
الأزرق دليل على
الاختناق أما الباهتان
دليل على وجود نزف

فحص العنق والعمود الفقري

تحسس بلطف العمود الفقري بدءاً من العنق ،
للبحث عن أية فقرة غير منتظمة ، عن طريق
الكشف عن وجود بروز أو تجويف ، مع مراعاة
الحرص الشديد على التقليل من تحريك المصاب .



فحص الجذع

ملاحظة حركة الضلوع أثناء التنفس



ملاحظة الاختلاف بين الضلوع، فالاختلاف دليل على وجود كسر



ملاحظة سلامة عظمتي الترقوة ولوحي الكتف وعظام الحوض

فحص الأطراف

• البحث عن أي تورم ، أو تشوه في الذراعين ،
أو الرجلين حتى الأصابع .

• التأكد من عدم وجود شلل بسؤال المصاب ،
أو في حالة فقدانه للوعي يتم الطرق على
مفصل اليد أو الساق .



