

شكراً لتحميلك هذا الملف من موقع المناهج العمانية



نموذج أسئلة الاختبار الرسمي لمحافظة (ظفار)

[موقع المناهج](#) ← [المناهج العمانية](#) ← [الصف الثامن](#) ← [اجتماعيات](#) ← [الفصل الأول](#) ← [الملف](#)

التواصل الاجتماعي بحسب الصف الثامن

روابط مواد الصف الثامن على تلغرام

[الرياضيات](#)

[اللغة الانجليزية](#)

[اللغة العربية](#)

[التربية الاسلامية](#)

المزيد من الملفات بحسب الصف الثامن والمادة اجتماعيات في الفصل الأول

[نموذج أسئلة الاختبار الرسمي لمحافظة \(ظفار\)](#)

1

[نموذج أسئلة الاختبار الرسمي \(جنوب الباطنة\)](#)

2

[نموذج إجابة الاختبار الرسمي \(جنوب الباطنة\)](#)

3

[نموذج أسئلة الاختبار الرسمي \(جنوب الباطنة\)](#)

4

[أسئلة الاختبار الرسمي شمال الشرقية](#)

5

السؤال الرابع : (٦ درجات)

أولا: انظر إلى الشكل المقابل ثم أجب عن الأسئلة الآتية:
١- العامل المسؤول عن سقوط الأمطار في الشكل المقابل

- الارتفاع

- التضاريس

ضع علامة (✓) على الإجابة الصحيحة

٢- في أي إقليم مناخي يظهر هذا النوع من المطر؟

ثانيا : دال على اهتمام دولة البوسعيد بالمجال الثقافي في شرقي إفريقيا ؟

ثالثا : أكمل المخطط الآتي :

العوامل المؤثرة في الطقس والمناخ

القرب والبعد من المسطحات المائية

التيارات البحرية

موقع المكان بالنسبة لدوائر العرض

(٦)

المادة : الدراسات الاجتماعية - الصف : الثامن - الدور الأول - الفصل الدراسي الأول
العام الدراسي ٢٠٢٢/٢٠٢٣ م

السؤال الخامس : (٦ درجات)

أولا : أمامك خريطة أحد الأقاليم المناخية في العالم . أدرسها جيدا ثم أجب عن الأسئلة التي تليها :



- ١- ما اسم الإقليم الذي توضحه الخريطة
- ٢- بماذا يتميز المدى الحراري في هذا الإقليم
- ٣- ما اسم القارة التي لا يظهر فيها هذا الإقليم

ثانيا : أنسب الاعمال التالية إلى الشخصية العمانية التي قامت به من خلال الجدول التالي :

الأعمال	اسم الشخصية
شيد قصر المتوني في زنجبار	
مبعوث عماني إلى الولايات المتحدة الأمريكية عام ١٨٤٠ م	

ثالثا : (محمد شاب نشيط لديه خبرة عملية مناسبة يتصف بالأمانة لا يتجاوز عمره ٢٨ عاما قرر أن يترشح لمجلس الشورى) في ضوء العبارة السابقة أجب عما يأتي :
برأيك هل تقبل عضويته ؟ مع تعليل إجابتك .

انتهت الأسئلة مع الدعاء للجميع بالتوفيق والنجاح.

السؤال الثالث: (٨ درجات)

أولاً: أنظر الى الخريطة التي أمامك ثم أجب عن الأسئلة الآتية:
١- ضع دائرة على اسم الميناء الذي استأجره السيد سعيد بن سلطان.



٢- استخراج:

أ- الرقم الذي يشير إلى عاصمة عمان
زمن الامام أحمد بن سعيد

ب- اسم البحر الذي يحد عمان من جهة الجنوب

٣- ارسم على الخريطة خط سير الأسطول العماني
لنجدة أهل البحرين زمن السيد سلطان بن أحمد

ثانياً: فسر ما يأتي:

- الاهتمام بمشاريع التشجير وزيادة المساحات الخضراء في المدن والتجمعات السكانية؟

ثالثاً- صنف في الجدول المواد الآتية إلى الأبواب التي تنتمي إليها في النظام الأساسي للدولة
(الدفاع عن الوطن - دين الدولة الإسلام - الأسرة أساس المجتمع) .

الدولة ونظام الحكم	المبادئ الموجهة	الحقوق والواجبات

السؤال الثاني: (٨ درجات)

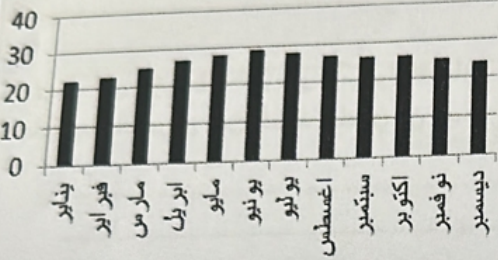
أولا : عرف كل من :

١- النظام الأساسي للدولة

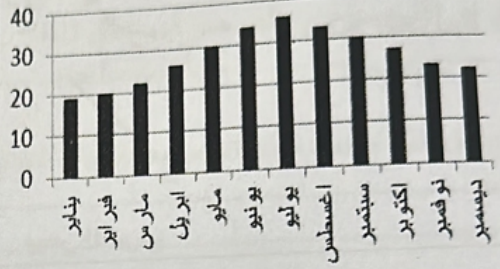
٢- التكاثف

ثانيا : ادرس الشكلين اللذين أمامك ، ثم أجب عن الأسئلة التي تليهما :

معدل درجات الحرارة في مدينة صلالة



معدل درجات الحرارة في مدينة مسقط



١- استخرج من الشكل الشهر الذي سجلت فيه أدنى درجة حرارة في مسقط.

٢- علل: انخفاض درجات الحرارة في مدينة صلالة مقارنة بمدينة مسقط صيفا.

٣- إذا علمت أن أعلى درجة حرارة سجلت خلال عام ٢٠١٥ م في مسقط ٣٥ درجة سيليزية وأدنى درجة حرارة في نفس العام ١٩ درجة سيليزية.
احسب المدى الحراري السنوي.

تابع السؤال الأول:

(د) مدار السرطان

٥- أقصى مكان تتعامد عليه أشعة الشمس جنوب دائرة الاستواء هو:
(أ) القطب الجنوبي (ب) القطب الشمالي (ج) مدارالجددي

(د) الثيرموسفير

٦- يتكاثف بخار الماء في طبقة:
(أ) التروبوسفير (ب) الميزوسفير (ج) الاستراتوسفير

٧- تمثل الصورة التي أمامك أحد المعالم العمرانية في عهد دولة البوسعيد:
(أ) حصن البروي (ب) حصن جبرين

(ج) قصر المتوني (د) قلعة نزوي



٨- الصناعة التي أدخلها العمانيون لأول مرة في الكونغو :

(د) النسيج

(أ) الحبال (ب) الصابون (ج) الفخار

(د) ١٧٤٤م

٩- قامت دولة البوسعيد في العام الميلادي :

(أ) ١٧٤١م (ب) ١٧٤٢م (ج) ١٧٤٣م

١٠- الصورة التالية تشير إلى إحدى المبادئ الموجهة لسياسة الدولة وهي :
(أ) الثقافية (ب) الاقتصادية

(ج) الاجتماعية (د) السياسية



(د) ٩

١١- يبلغ عدد أبواب النظام الأساسي للدولة :

(أ) ٦ (ب) ٧ (ج) ٨

(ب) مجلس الدفاع ومجلس الوزراء

١- يتكون مجلس عمان من :

مجلس الوزراء ومجلس الدولة

(د) مجلس الدولة ومجلس الشورى

مجلس الشورى ومجلس الدفاع

(١)

المادة : الدراسات الاجتماعية- الصف : الثامن - الدور الأول - الفصل الدراسي الأول
العام الدراسي ٢٠٢٢/٢٠٢٣ م

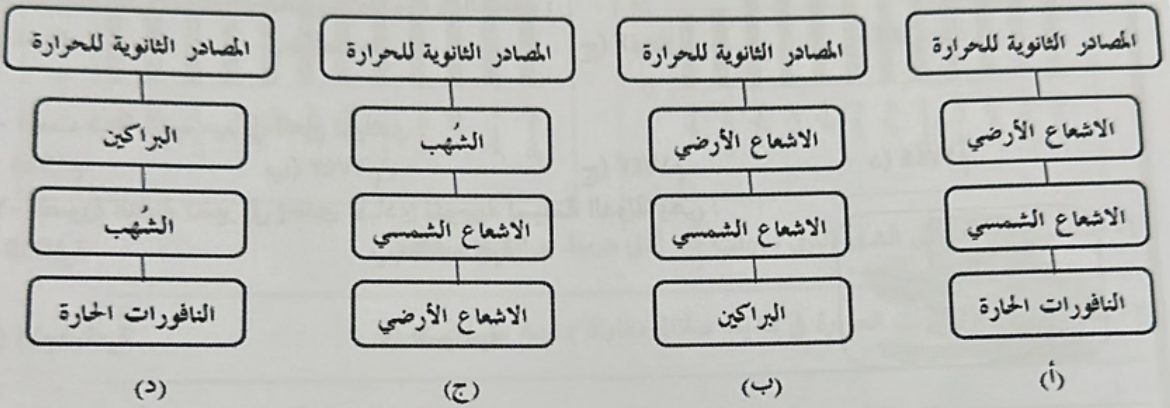
أجب عن جميع الأسئلة الآتية

السؤال الأول: ضع دائرة حول رمز الإجابة الصحيحة لكل مفردة من المفردات الآتية (١٢ درجة)

١- تسقط معظم امطار إقليم البحر المتوسط بسبب تكون المنخفضات الجوية في فصل:
(أ) الصيف (ب) الربيع (ج) الخريف (د) الشتاء

٢- رياح محلية تهب على بعض المناطق الساحلية من سلطنة عمان:
(أ) الكوس (ب) الخماسين (ج) الطوز (د) السموم

٣- الخريطة الذهنية الصحيحة التي تُمثل المصادر الثانوية للحرارة:



٤- نوع الرياح الذي يمثله الشكل المقابل:

(ب) رياح يومية

(أ) رياح دائمة

(د) رياح محلية

(ج) رياح موسمية

