

الوحدة الثالثة : الأعداد العشرية والكسور العشرية

# التقريب

الإلكتروني الشامل

المعلم

خبراء مدرسة  
عائشة بنت عبد الله الراقبية (V-0)

MATH  
2021-2022

إعداد الأستاذة / فائزة أحمد آل سنان

# أنا أستطيع

: أستطيع أن أقرب إلى قوى العدد عشرة ، مثــــال  
إلى أقرب عشرة أو إلى أقرب مائة أو إلى أقرب ألف .

. أستطيع أن أقرب الأعداد العشريّة إلى أقرب عدد صحيح

أستطيع أن أقرب الأعداد العشريّة إلى أقرب منزلة عشريّة أو منزلتين  
عشريّتين .



العلم الإلكتروني الشامل





عندما يُطلب منك تقريب عدد ما يجب تطبيق القواعد الأساسية  
للتقريب حسب المنزلة المطلوبة ويُسمى ذلك درجة الدقة .

### : لتقريب عدد لمنزلة معينة

1. عند الرقم الموجود في المنزلة المطلوب التقريب إليها (1)

2. إذا كانت قيمة الرقم الموجود يمين المنزلة المطلوبه أكبر من أو يساوي 5 فنضيف 1 إلى الرقم الموجود في مكان المنزلة المطلوب التقريب إليها .

3. إذا كانت قيمة الرقم الموجود يمين المنزلة المطلوبه أصغر من 5 فنترك الرقم الموجود في مكان المنزلة المطلوب التقريب إليها كما هو .



مثال (1)

: قَرِّب كل عدد فيما يلي إلى درجة الدقَّة المُحدَّدة

4380

(إلى أقرب 1000)

232

( إلى أقرب 100 )

42

( إلى أقرب 10 )

المعطى الأكثر وني الشامل

MATH

تابع مثال (1)

: قَرِّب كل عدد فيما يلي إلى درجة الدقَّة المُحدَّدة

7856920

(إلى أقرب مليون)

452985

(إلى أقرب 100000)

32479

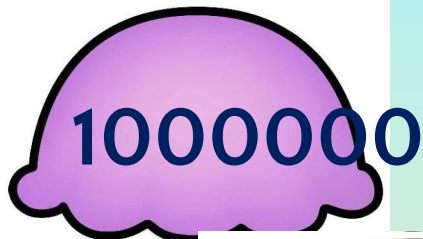
(إلى أقرب 10000)

المعلم الإلكتروني الشامل

MATH

# نشاط جماعي

استراتيجية  
النصف الآخر  
مشكلات  
التقريب



المعلم

نقطة العدد 1427546

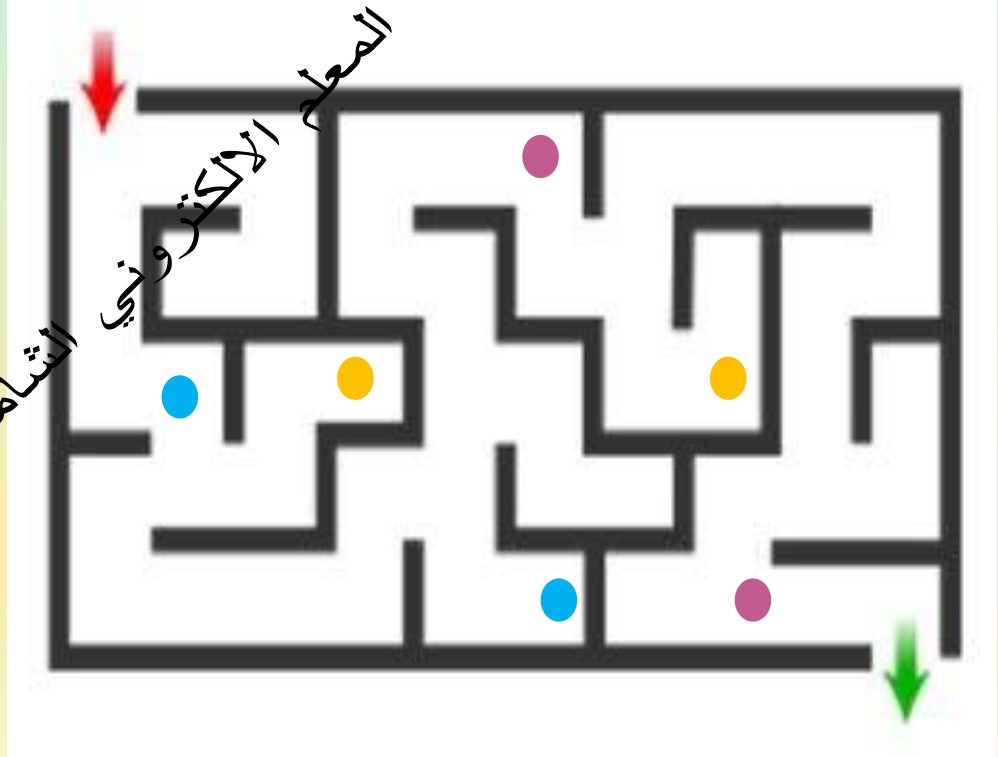




## نشاط فردي

استراتيجية المتاهة

المعلم الإلكتروني الشامل





مثال (2)

قرب كل عدد عشري أو كسر عشري فيما يلي إلى  
درجة الدقة المحددة :

11 , 45

إلى  
مئذة

0 , 929

عشرية  
واحدة

75 , 2

إلى  
أقرب

19 , 924

عدد  
كامل

9 , 453

إلى  
مئذتين

146 , 798

عشريتين



الإلكتروني الشامل



# نشاط ثنائي ( استراتيجية اخبر زميل - السبورات البيضاء )

قرب الأعداد الآتية إلى درجة الدقة المحددة :

إلى منزلة عشرية واحدة

125, 881

إلى أقرب عدد كامل

9 , 55

إلى منزلتين عشريتين

0 , 0759

إلى منزلتين عشريتين

12 , 915



: اختر الإجابة الصحيحة في كل مما يلي

عند تقريب العدد 5299 إلى أقرب 10 (1) يصبح

: عند تقريب العدد 72220 إلى أقرب 100 يصبح (2)  
72000 (ب) 80000 (ج) 72200 (أ)

: عند تقريب العدد 549750 إلى أقرب 10000 يصبح (3)  
550000 (ب) 500000 (ج) 600000 (أ)

: عند تقريب العدد 7,97 إلى أقرب منزلة عشرية واحد يصبح (4)  
8 (ب) 0 و 8 (ج) 7 و 10 (أ)

: عند تقريب العدد 595 و 48 إلى أقرب منزلتين عشريتين يصبح (5)  
48 و 6 (ب) 48 و 60 (ج) 48 و 59 (أ)

: عند تقريب العدد 999 و 10 إلى أقرب منزلتين عشريتين يصبح (6)  
11 (ب) 0 و 11 (ج) 00 و 11 (أ)

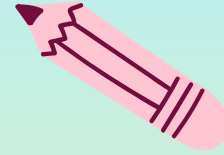
## التقويم الختامي

كتاب النشاط صفحة 44 رقم (3)



# تفريد التعليم

كتاب النشاط صفحة 44 رقم (4)



✓ : ضع علامة ( ) أو (x) أمام كل عبارة فيما يلي ، ثم قم بتصحيح العبارة الخاطئة

عند تقريب العدد 17,05 إلى أقرب عدد كامل يصبح 0 و (1)

17

عند تقريب العدد 12399 إلى أقرب عدد مائة يصبح (2)

12400

عند تقريب العدد 37548 إلى أقرب مائة يصبح (3)

38000

عند تقريب العدد 45,996 إلى أقرب منزلتين عشريتين يصبح (4)

يصبح 45 و 00

عند تقريب العدد 9501 و 39 إلى أقرب منزلة عشرية واحدة يصبح 9 و 39 (5)



المعلم الإلكتروني الشامل

# التعلم الذاتي

للمزيد من التمارين والأنشطة الممتعة اضغط الروابط  
التالية :

<https://wordwall.net/play/5309/599/6473>

<https://wordwall.net/play/21651/877/7610>

<https://www.liveworksheets.com/fa1654182fh>

<https://www.liveworksheets.com/kf1195461vg>

<https://www.liveworksheets.com/dj2355640nt>

المعلم الإلكتروني الشامل



حلاً موفقاً



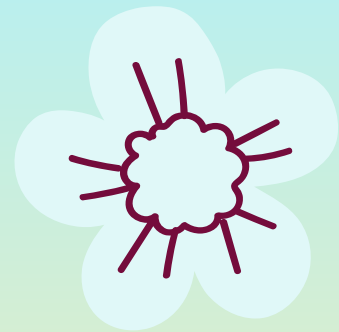
المعلم الإلكتروني الشامل

# الواجب المنزلي

كتاب النشاط

صفحة 43

رقم 2+1



انتهى الدرس

إلى اللقاء

أطيب الدعوات بالرجاح والتوفيق

المعلم الأناكتر وني التامل

