

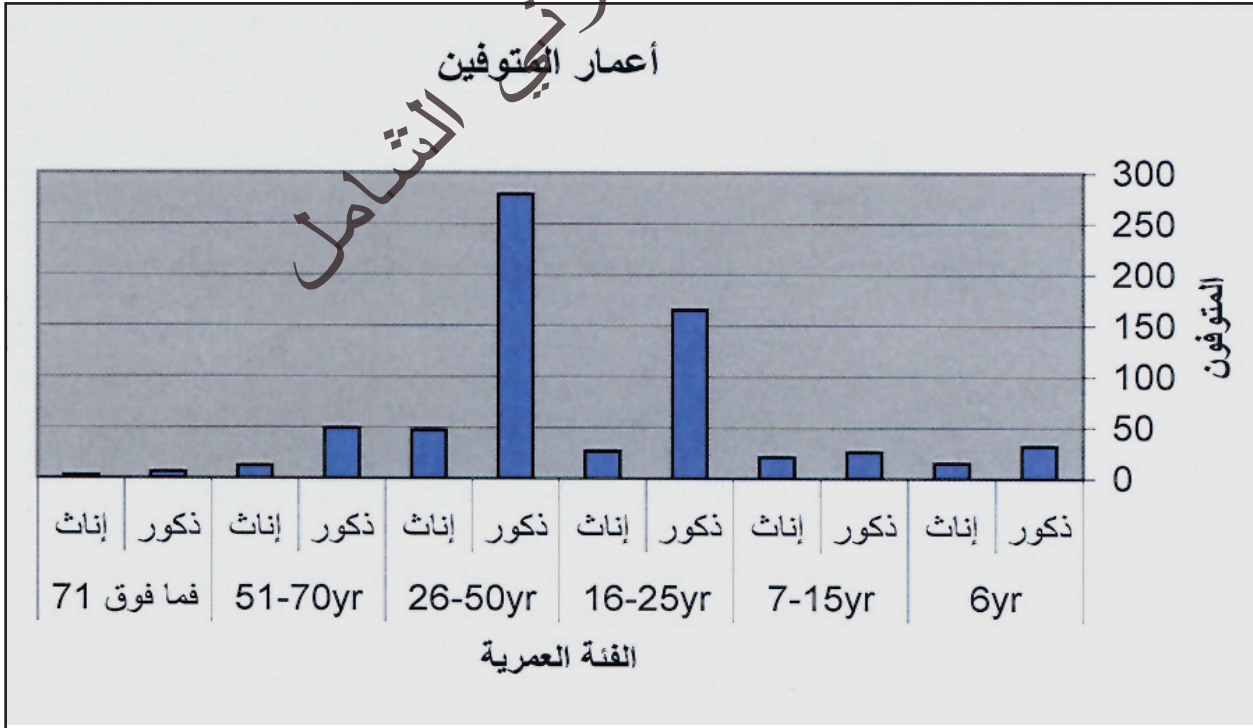
## إجابة أسئلة الفصل

### السؤال الأول :

رقم المفردة	الإجابة الصحيحة
١	ج
٢	أ
٣	ب
٤	أ

### السؤال الثاني :

أ-



ب- نسبة الوفيات للذكور أكثر من نسبة الوفيات للإناث في جميع الفئات العمرية.

ج-

### أسباب الوفيات:

١. تجاوز السرعة المسموح بها.
٢. نقص كفاءة السائق.
٣. المخالفة المرورية.
٤. نقص الانتباه والتركيز من السائق.
٥. القيادة في ظروف مناخية غير مناسبة.
٦. القيادة في حالات نفسية وإنفعالية قوية.
٧. تعب وإرهاق السائق.
٨. عدم التقيّد بأنظمة المرور.
٩. التهور في القيادة.
١٠. عدم صيانة السيارة (المركبة)، أو فحصها.
١١. أحوال الطريق (أعمال على الطريق، منحنيات خطيرة، عدم وجود عوامل السلامة).

### المقترحات:

١. عمل توعية للمواطنين فيما يخص بالجانب المروري وأهميته.
٢. فرض عقوبات على كل من يخالف القواعد المرورية.
٣. ضرورة توافر أجهزة الأمن والسلامة في المركبات.
٤. توافر عوامل الأمن والسلامة في الطرقات.
٥. إلزامية لبس حزام الأمان لجميع الركاب.
٦. الأخذ بالحسبان أحوال الطقس والطريق عند قيادة المركبة.

٣- للإجابة على هذا السؤال يجب قراءة الشكل قراءة جيدة.

أ-

- عدم ترك مسافة آمنة بين المركبتين.

- عدم لبس حزام الأمان.

- عدم وجود أكياس هوائية في السيارات.

ب-

- ترك مسافة آمنة بين المركبات عند القيادة.

- لبس حزام الأمان عند قيادة المركبة.

- ضرورة توافر أجهزة الأمان داخل السيارة مثل الأكياس الهوائية.
- التقيد بأنظمة السلامة المرورية.
- الانتباه عند قيادة المركبة.

### ◆ السؤال الثالث :

١- إن السيارات القريبة من بعضها بعضاً أثناء تحركها تكون عرضة لحدوث التصادم، وعليه يجب على السائق ترك مسافة كافية بينه وبين السيارة التي أمامه.

المعمل الإلكتروني الشامل

- ٢- وجود كل ما يأتي :
  - أكتاف على الطريق.
  - مطبات لخفض السرعة.
  - أضواء وميضه، وذلك لتحديد مسار الشارع.
  - خطوط عبور المشاة.
  - حواجز على جانبي الطريق.
  - إنارة الطرقات.
  - علامات الطرق الأرضية ( الدهانات والعواكس).
  - الإشارات التحذيرية والإرشادية.

٣-

أ- تناقص عدد الوفيات خلال الفترة بين ١٩٨٠ إلى ١٩٩٠.

ب- الالتزام بلبس حزام الأمان عند ركوب المركبة.

٤-

- إيقاف المركبة على بعد 50m قبل الحادث.
- استخدام إشارات الخطر المزدوجة.
- الفحص السريع لموقع الحادث.
- طلب الإسعاف .
- استنعي بالآخرين لمساعدتك في السيطرة على الوضع.