



سلطنة عمان

وزارة التربية والتعليم

المديرية العامة للتربية والتعليم بمحافظة ظفار

دائرة تنمية الموارد البشرية

قسم العلوم الإنسانية / الدراسات الاجتماعية

امتحان تجريبي لمادة الدراسات الاجتماعية (هذا وطني في السيرة الحضارية لعمان) للصف الحادي عشر الفصل الدراسي الأول  
للعام الدراسي ١٤٤٠/١٤٤١ هـ - ٢٠١٩/٢٠٢٠ م

تنبيه الاختبار في (١٠) صفحات

أجب عن جميع الأسئلة التالية :

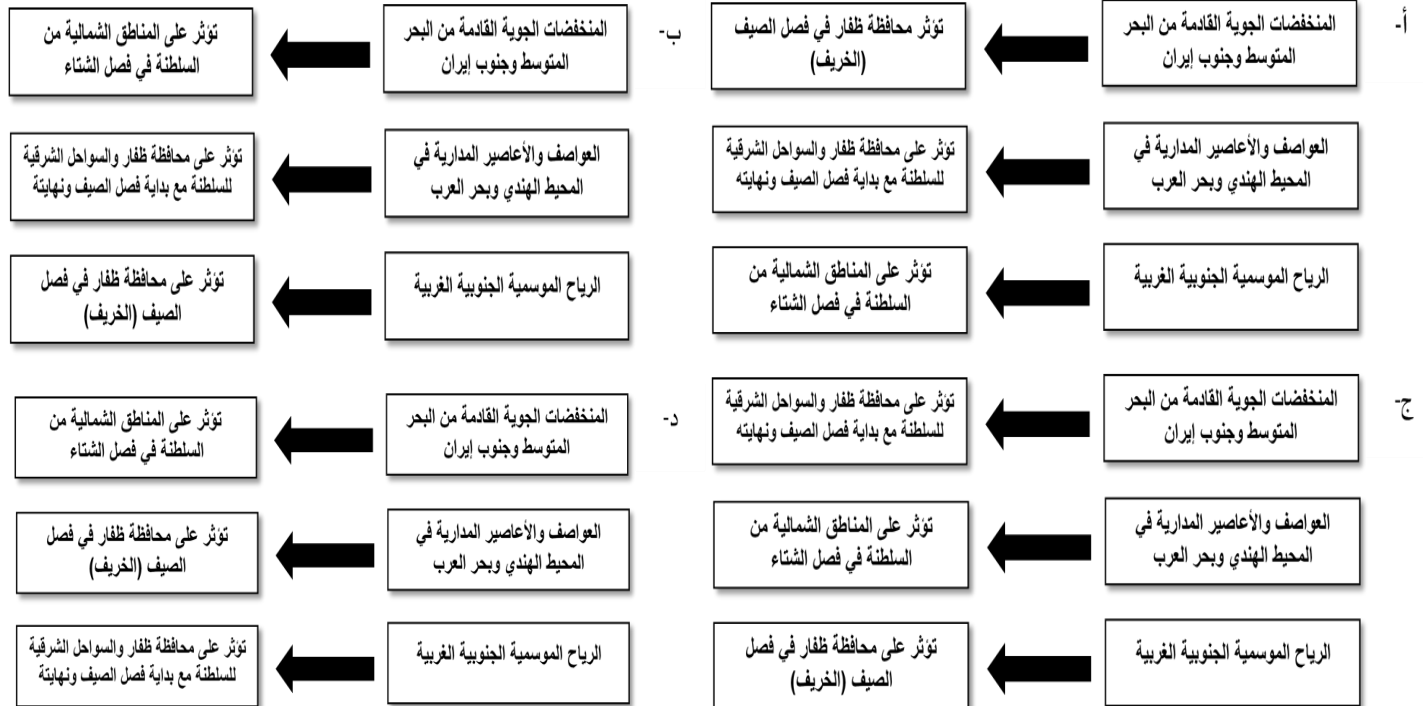
١٨

السؤال الأول : ضع دائرة حول رمز الإجابة الصحيحة لكل مفردة من المفردات الآتية :

١- الصير وفق التقسيم الإداري لعمان في العصور الإسلامية يقصد بها محافظة :

أ- ظفار      ب- البريمي      ج- مسندم      د- مسقط

٢- الترتيب الصحيح للعوامل المؤثرة في سقوط الأمطار وكمياتها في سلطنة عمان :



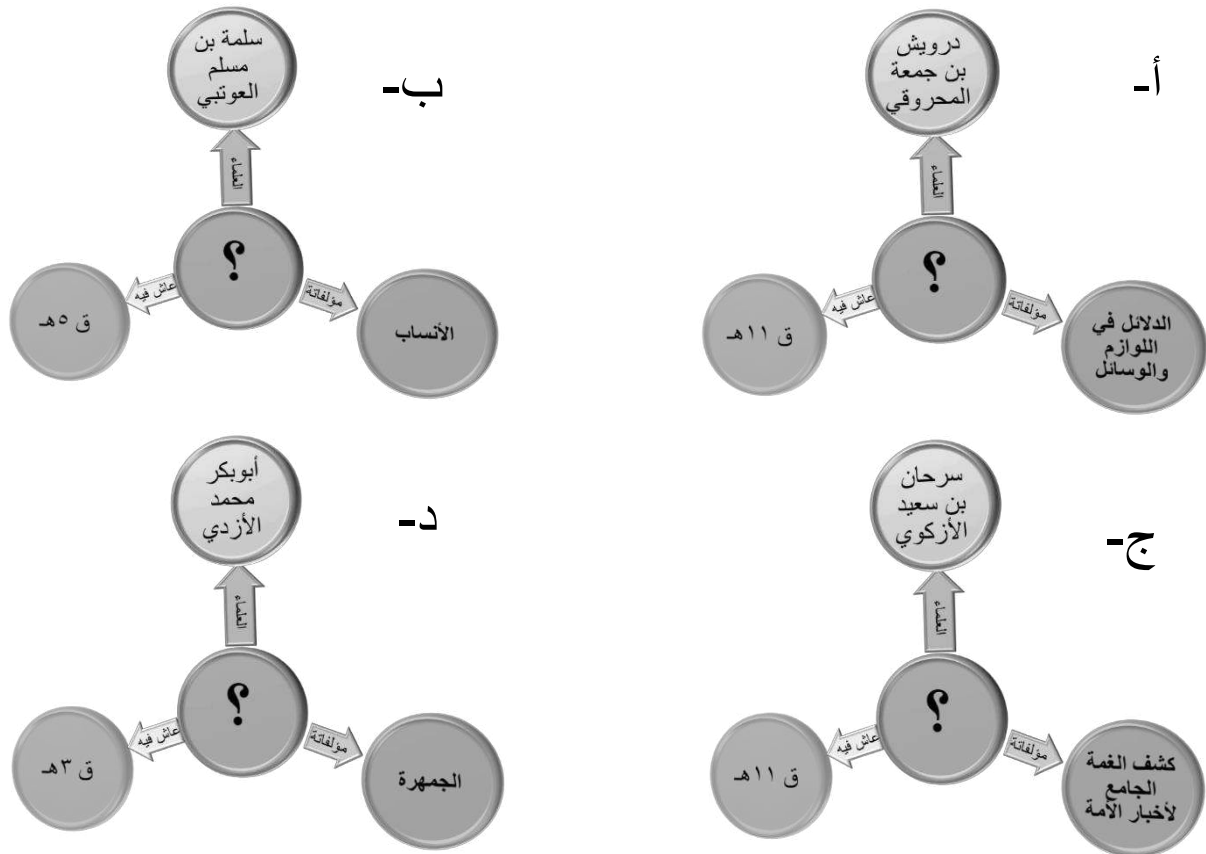
٣- أنشئت مكتبة أحمد بن النضر بسمايل في عصر دولة :

أ- النهيانية      ب- اليعاربة      ج- البوسعيدي      د- الجلندي

٤- أدرجت منظمة الأمم المتحدة للتربية والعلوم والثقافة (اليونسكو) مستوطنات في قائمة التراث العالمي في العام الميلادي:

أ- ١٩٨٦ ب- ١٩٨٧ ج- ١٩٨٨ د- ١٩٨٩

٥- المخطط المعرفي الصحيح الذي يمثل الإسهامات العُمانية في مجال الشريعة الإسلامية:



٦- عبارة عن ارسابات خصبة تكونت بفعل التعرية المائية أو التعرية الريحية يقصد بها:

أ- المصاطب ب- السبخات ج- السهول د- الواحات

٧- ذكر ولستد (Wellested) - الرحالة البريطاني عند زيارته لعُمان عام ١٨٣٥ م (( إن القيام بواجبات الضيافة أمر يحرص

عليه العُمانيين حرصاً شديداً ، فأينما حل الغريب في عُمان استقبل بحفاوة واحترام ))

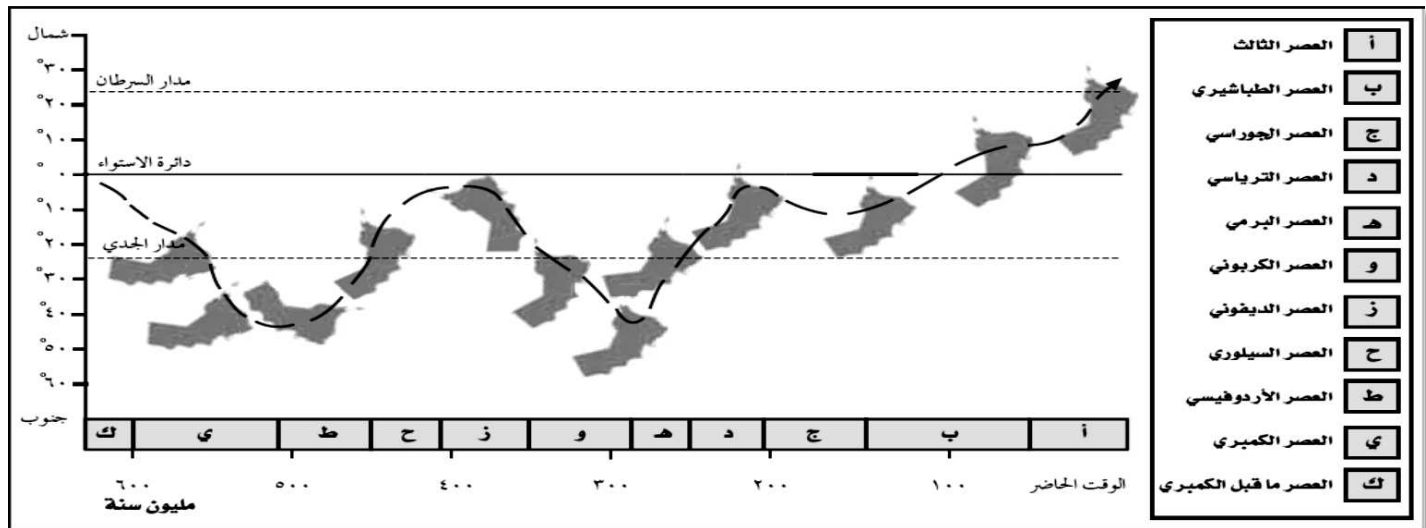
العادات الاجتماعية التي تناولها الرحالة في النص تتمثل في:

أ- الكرم والشجاعة ب- الشجاعة والاحترام ج- الكرم والاحترام د- التسامح والشجاعة

٨- نبات يستخدم تقليدياً لمعالجة الجروح ووقف النزيف وعلاج الرمد ولدغات الأفاعي والعقارب:

أ- الأراك ب- الرمرام ج- السرح د- العلعلان

٩- أمامك رسم بياني يوضح مسار عُمان خلال العصور الجيولوجية المختلفة ، في ضوء ذلك وقعت عُمان على دائرة الاستواء في العصور التالية:

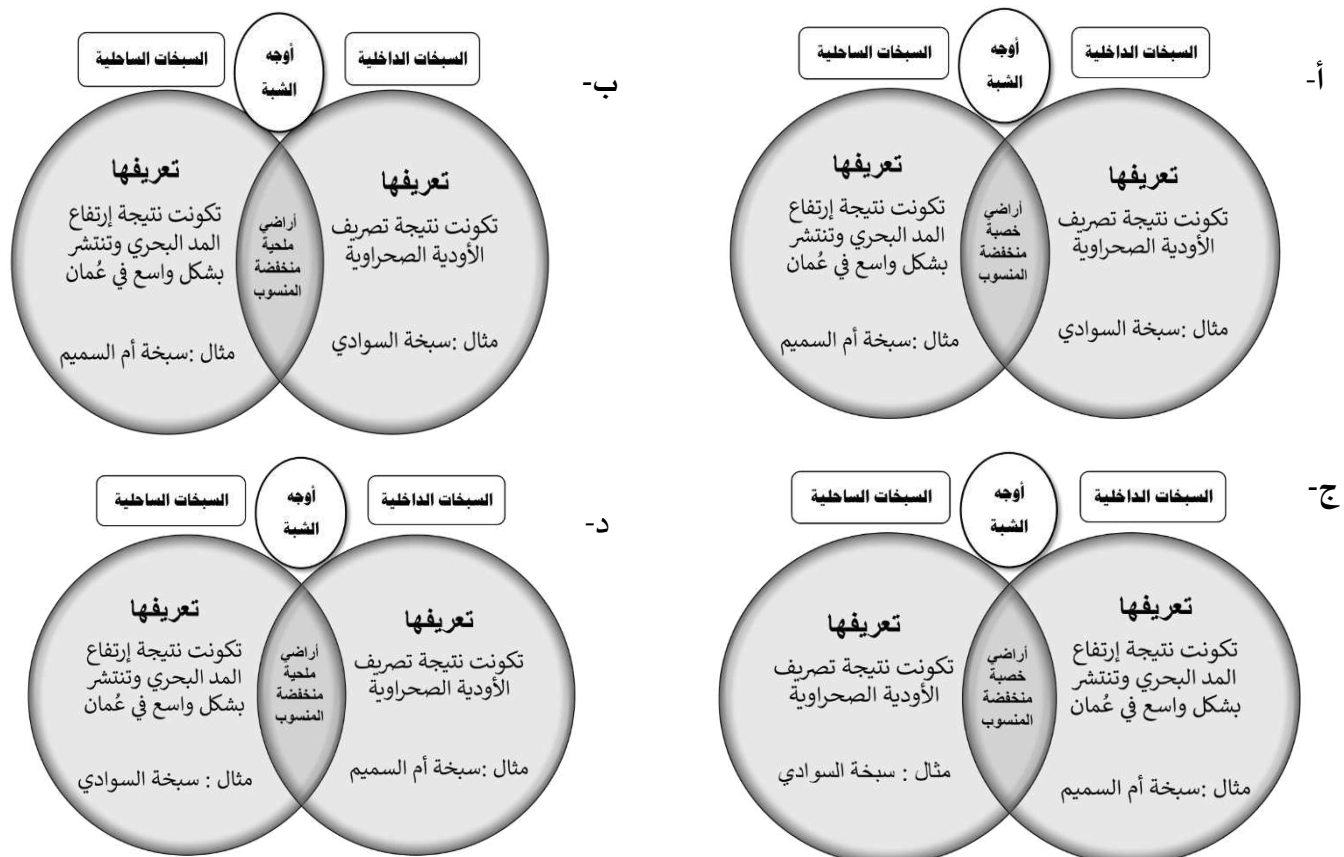


أ- الكربوني ، الديفوني ب- الكمبري ، البرمي ج- الطباشيري، الترياسي د- الثالث ، الجوراسي

١٠- إحدى المؤسسات الثقافية التي أنشئت عام ١٩٨٥ م بهدف توثيق تنظيم الأنشطة الثقافية كالأُمسيات والندوات تسمى :

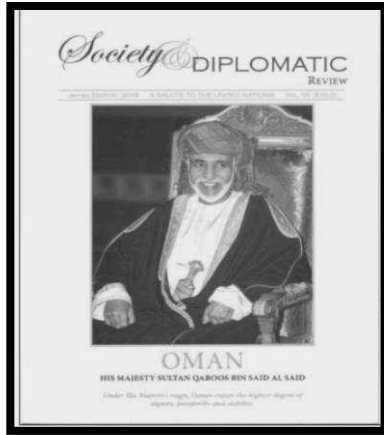
أ- النادي الثقافي ب- النادي العلمي ج- مركز ذاكرة عُمان د- المنتدى الأدبي

١١- المقارنة الصحيحة للسبخات الداخلية والسبخات الساحلية :



١٢- القوة السياسية التي قادها مالك بن فهم الأزدي تمكنت من طرد:

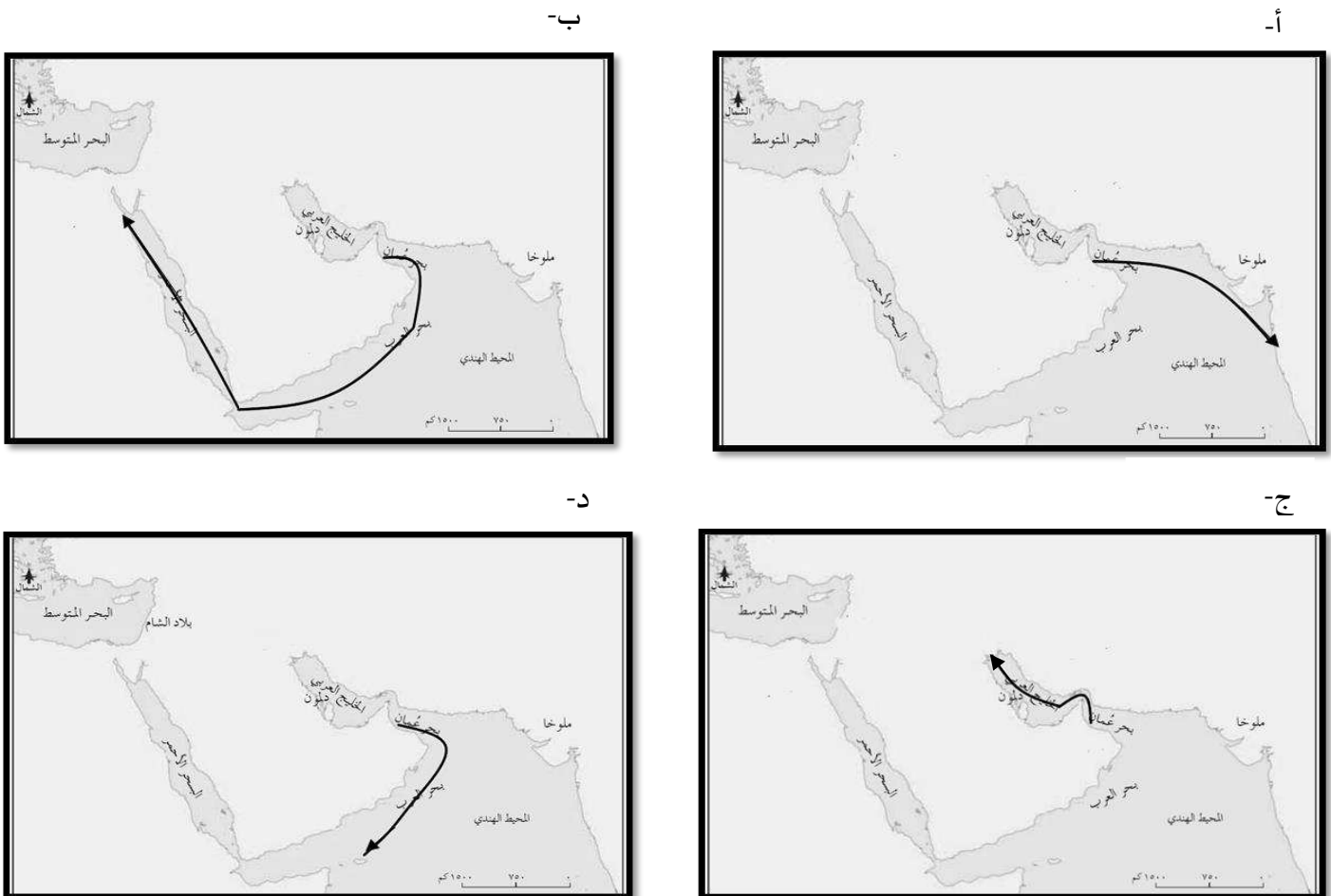
- أ- الروم      ب- الفرس      ج- البرتغال      د- الأغريرق



١٣- تصدرت الصورة التي أمامك غلاف مجلة تصدرها الأمم المتحدة تسمى:

- أ- المجتمع والثقافة      ب- المجتمع والاقتصاد  
ج- المجتمع والدبلوماسية      د- المجتمع والعلوم

١٤- الخريطة التي توضح المسار الصحيح لحملة الصلت بن مالك الخروصي لطرد النصارى من جزيرة سقطرى عام (٢٧٥هـ):



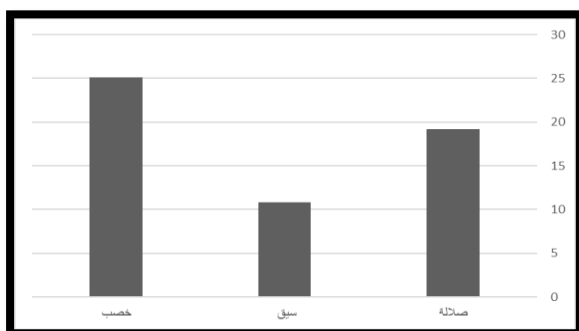
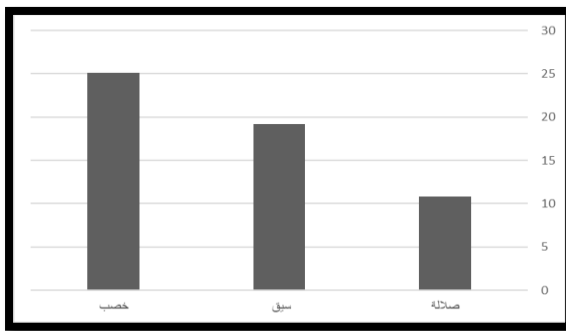
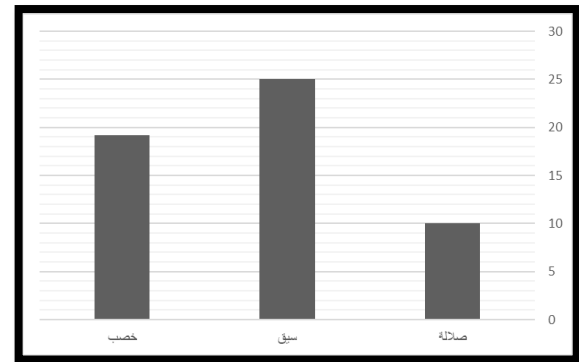
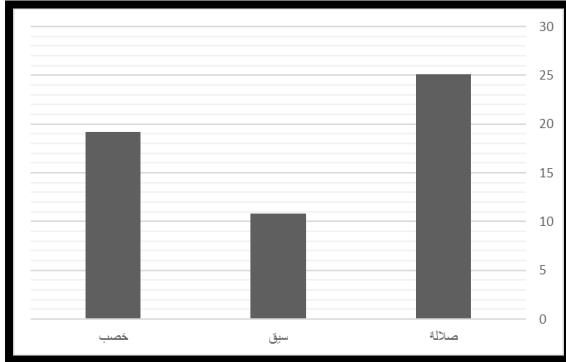
١٥- إحدى المواد المستخدمة في مجال العمارة العمانية تستعمل كمادة لاصقة تعرف باسم:

- أ- الجص      ب- الجبس      ج- الطين      د- الصاروج

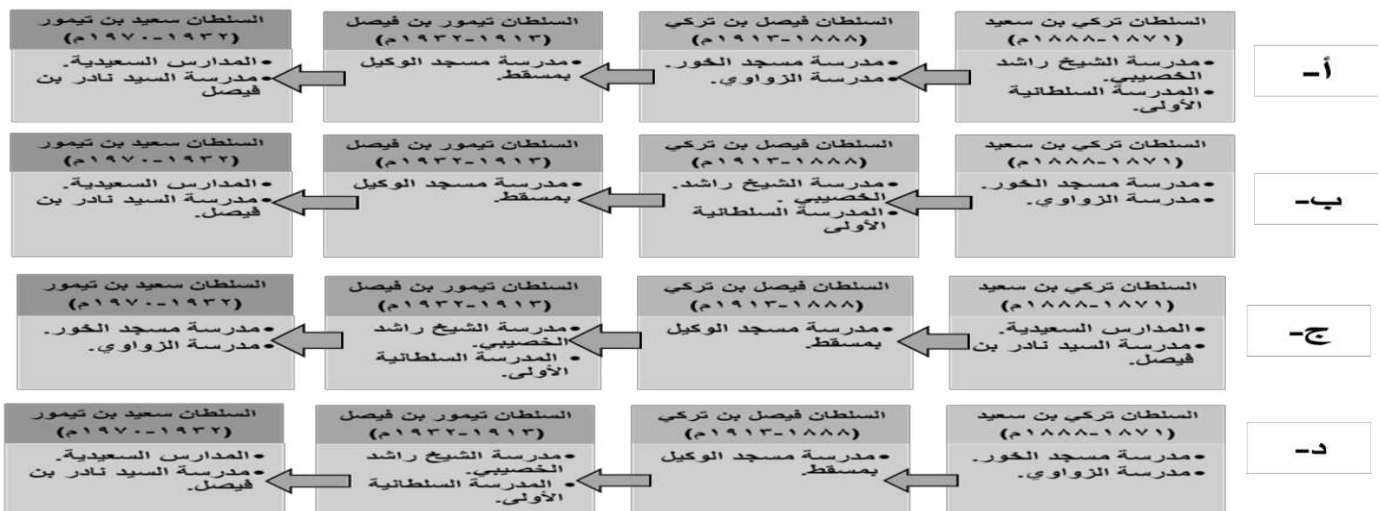
امتحان تجريبي لمادة الدراسات الاجتماعية ( هذا وطني في السيرة الحضارية لعُمان) للصف الحادي عشر للعام الدراسي ١٤٤١/١٤٤٠هـ- ٢٠٢٠/٢٠١٩م

١٦- الرسم البياني الصحيح الذي يمثل جدول متوسط درجة الحرارة المسجلة في عدد من محطات الرصد شتاءً لعام ٢٠١٨ م :

المحطة	متوسط درجة الحرارة
صلالة	٢٥,١
سيق	١٠,٨
خصب	١٩,٢



١٧- المسطرة الزمنية التي توضح تاريخ تطور المدارس العُمانية :



١٨- الحيوان الذي يعتبر جزيرة مصيرة البيئة المناسبة للعيش فيها :

- أ- السلاحف      ب- الشعاب المرجانية      ج- النمر العربي      د- الفهد

**السؤال الثاني:**

١٢

أولاً:- اكتب مقابل كل عبارة في الجدول الآتي المفهوم /المصطلح الدال عليها:

م	العبارة	المفهوم /المصطلح
١	سفن مصممة للقتال تتميز بسرعة الحركة .	.....
٢	فتحة طبيعية في الصخر يتكون نتيجة الإذابة في الصخور الجيرية بفعل الأمطار أو بواسطة التعرية البحرية.	.....
٣	حواجز توضع على الأسوار أو الأبراج وبها فتحات لإطلاق النار.	.....

**ثانياً:-**

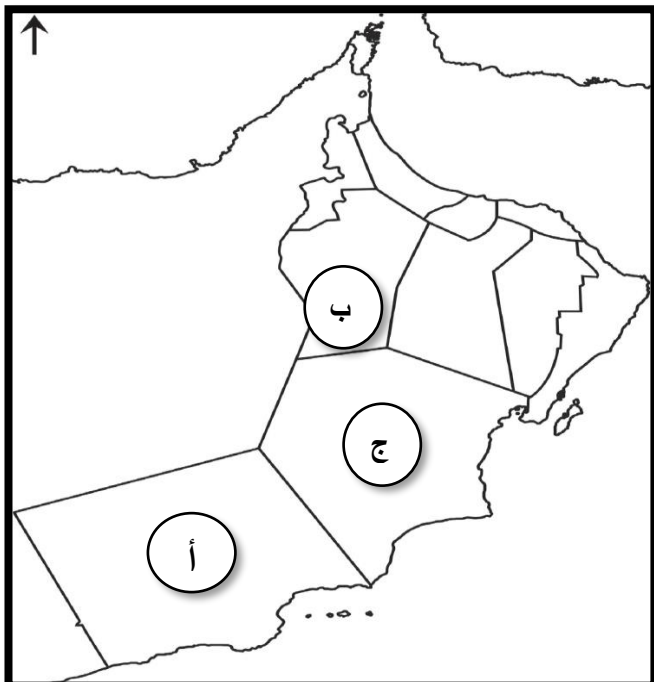
١- صنف النباتات الطبيعية الموجودة في سلطنة عُمان حسب الأقاليم التي تنمو فيها وفق الجدول الآتي :  
( شجرة اللبان ، أشجار المناجروف ، أشجار الغاف ، شجرة البوت )

نباتات السهول والواحات وبطون الأودية	نباتات الجبال والمرتفعات الصخرية	نباتات الصحاري	النباتات المحلية في الأقاليم الساحلية
.....	.....	.....	.....

٢- فسر ما يلي :

أ- اختيار ولاية نزوى عاصمة للثقافة الإسلامية .

ب- تنوع مظاهر السطح في سلطنة عُمان تنوعاً كبيراً.



**ثالثاً:-** أمامك خريطة سلطنة عُمان أدرسها جيداً ، ثم أجب  
عن الأسئلة التالية :

١- استخرج الرمز الدال على بلاد الشحر حسب التقسيم الإداري لعُمان في العصور الإسلامية (.....)

٢- باستخدام الرمز  ضلل امتداد جبال حجر عُمان .

٣- استعن بالرمز (  ) لرسم اتجاه الكتل الهوائية القطبية / القارية التي تؤثر على مناخ السلطنة.

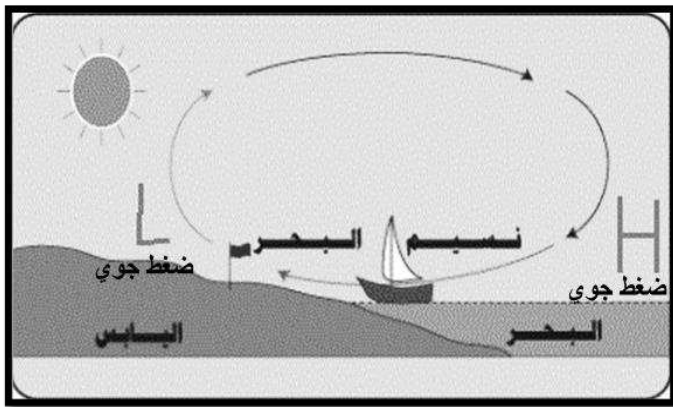


## السؤال الثالث :

أولاً:-

١- من خلال دراستك لنماذج نساء عُمانيات أسهمن في الحركة الثقافية بعُمان ، اكتب أمام كل منجز اسم الشخصية وفق الجدول التالي :

المنجز	اسم الشخصية
كتبت قصيدة بعنوان (المرأة في ميزان الإسلام) و مؤلفة كتاب (من أيامي).	.....
أنشأت مدرسة في بهلا وقامت بالتدريس فيها، أنشأت مكتبة وجعلتها وقفا.	.....



٢- الشكل الذي أمامك يوضح نسيم البحر، أشرح كيفية حدوث نسيم البحر .

.....

.....

.....

.....

ثانياً:- أجب عن الأسئلة التالية:

١- اعط مثلاً واحداً لكل مما يلي :

أ- الأوقاف العُمانية .

ب- السياحة الجيولوجية في سلطنة عُمان .

٢- وضح أهمية صخور الأفيوليت المعروفة (أفيوليت سمائل) بالنسبة للكرة الأرضية .

.....

.....

ثالثاً:-

١- قارن بين الأخوار الدائمة والأخوار المؤقتة وفق الجدول التالي:

الأخوار المؤقتة	الأخوار الدائمة	وجه المقارنة
.....	.....	المفهوم
.....	.....	الأمثلة

**تابع السؤال الثالث :**



٢- ادرس الصورة التي أمامك ، ثم أجب عما يلي :

أ- ما اسم الشكل المعماري الذي أمامك ؟

.....  
.....

ب- استخرج واحدة من المميزات المعمارية التي تميز بها هذا الشكل .

.....  
.....

١٠

**السؤال الرابع :**

**أولاً:-** اقرأ النص التالي : ثم أجب عن الأسئلة التي تلية :

{يقدر ما حافظنا على أصالتنا وتراثنا الفكري والحضاري عملنا على الأخذ بأسباب التطور والتقدم في الحياة العصرية. لقد كان واضحاً لدينا أن مفهوم التراث لا يتمثل فحسب في القلاع والحصون والبيوت الاثرية وغيرها من الأشياء المادية، وإنما هو يتناول أساساً الموروث المعنوي من عادات وتقاليد، وعلوم وآداب وفنون، ونحوها مما ينتقل من جيل إلى جيل، وأن المحافظة الحقيقية على التراث لن تتم ولن تكتمل إلا بإعطاء كل مفردات هذا المفهوم حقها من العناية والرعاية}.

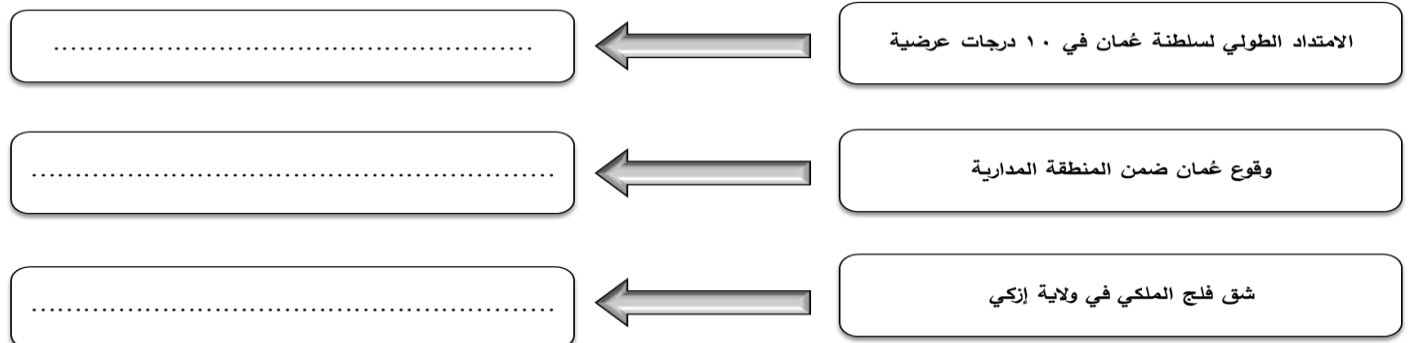
من خطاب حضرة صاحب الجلالة السلطان قابوس بن سعيد المعظم - في العيد الوطني الرابع والعشرين /١٩٩٤م

١- اذكر اسم المرتكز الذي ساهم في بناء الجامع العُماني الذي أشار إليه جلالته السلطان قابوس بن سعيد في خطابه السابق ؟

٢- برأيك كيف أسهمت هذه المرتكزات في بناء الشخصية العُمانية .

.....  
.....

**ثانياً:-** اربط السبب بالنتيجة وفق المخطط التالي :

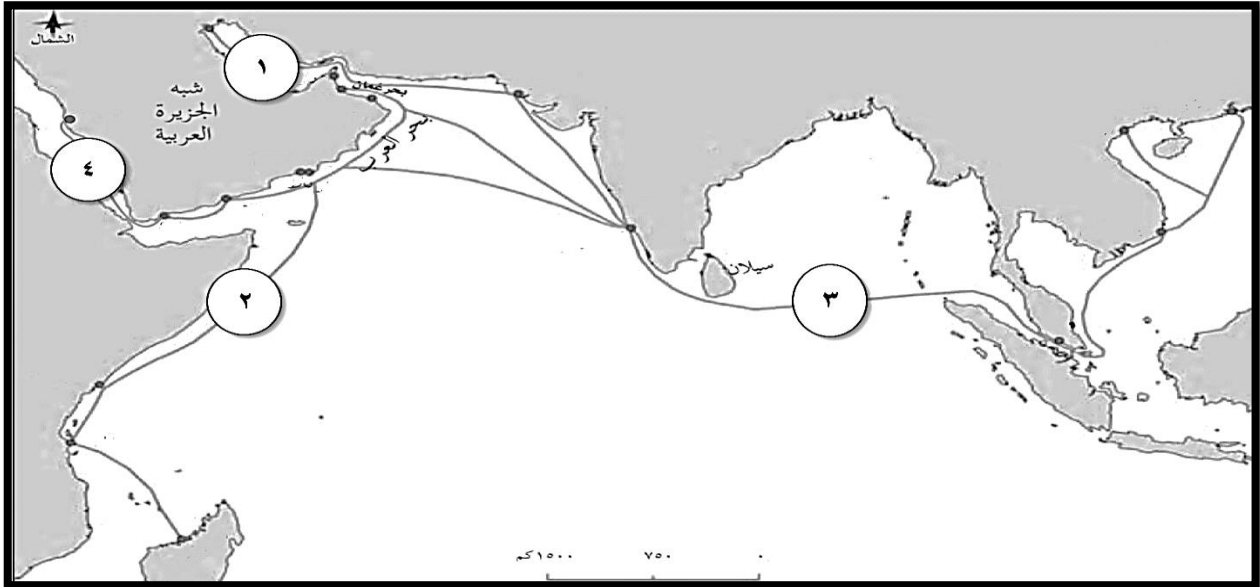




**تابع السؤال الرابع:**

**ثالثاً:-**

١- أمامك خريطة طرق التجارة البحرية العُمانية قديماً ادرسها جيداً ، ضع أمام كل عبارة رقم الطريق الدال عليه :



أ- أسهمت حركة التيارات البحرية واتجاه الرياح الموسمية في التبادل التجاري لأقاليم وموانئ جزر المحيط الهندي (.....).

ب- بنو الأساطيل البحرية واقاموا الإمبراطورية امتدت حتى سواحل الخليج العربي شمالاً (.....).

ج- برعوا العُمانيين في قديماً صناعة السفن وقيادتها إلى سواحل شرقي أفريقيا جنوباً (.....).

٢- عدد العوامل التي أسهمت في تطور العمارة عند العُمانيين ؟

- .....
- .....

**السؤال الخامس:**

**أولاً:-**

١- اذكر اسهامات الشخصية العُمانية التاريخية الظاهرة بالصورة أمامك؟

- .....
- .....
- .....
- .....
- .....

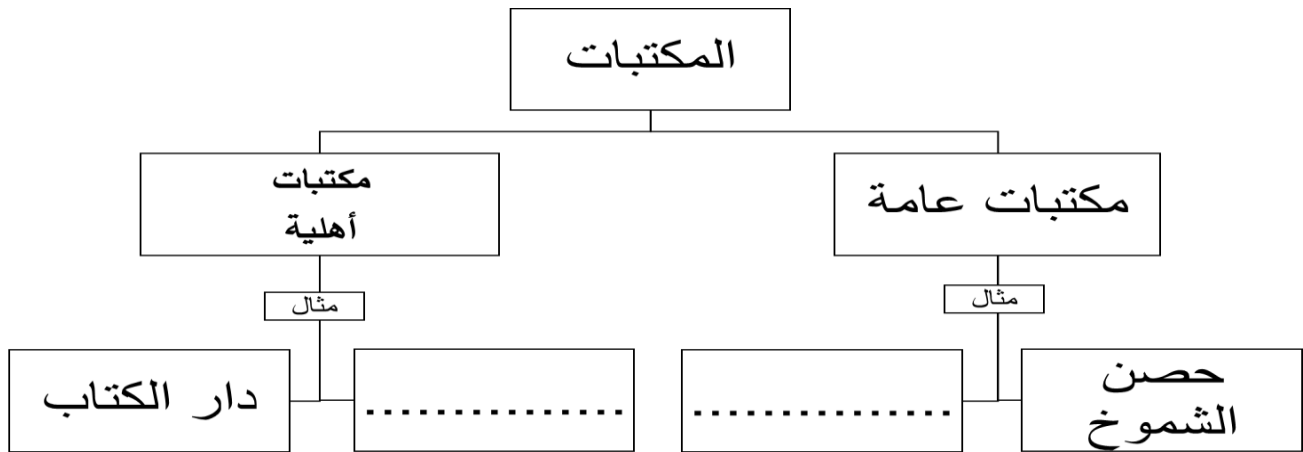
١٠



**تابع السؤال الخامس:**

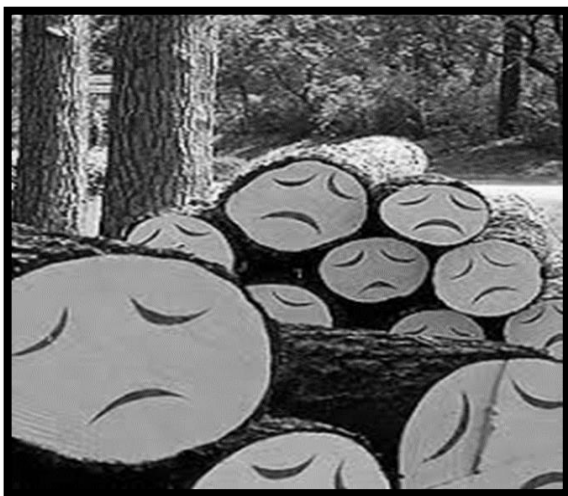
٢- ( تتعدد وظائف المسجد فهو لا يقتصر إلى كونه مكاناً للعبادة فقط ) دّل على صحة هذه العبارة .

**ثانياً :- أكمل المخطط المعرفي التالي :**



**ثالثاً :-**

١- الأعمال التطوعية هي مشاركة الأفراد في الأعمال التي يقوم بها المجتمع سواء جهة حكومي أو أهلية بما يحقق مصلحة المجتمع ، في ضوء ذلك فكر بعمل تطوعي يمكن أن تقوم به في مدينتك.



٢- الشكل الذي أمامك يوضح إحدى المشكلات التي تواجه الغطاء النباتي الطبيعي هي

(.....)

٣- تصنف المشكلة التي أمامك ضمن العوامل .

(.....)

إعداد: إليهام أوسنجلي / مشرفة جغرافيا

انتهت الأسئلة مع الدعاء للجميع بالنجاح والتوفيق