

المعلم الإلكتروني الشامل- منهاج الأردن ٢٠٢٤ - ٢٠٢٥

التعامل مع الجداول الإلكترونية

تعرفت في الدرس السابق على برمجية الجداول الإلكترونية وشاشتها الرئيسية، أما في هذا الدرس فستبدأ بإدراج المعلومات في الخلايا وتعديلها كما وستتعرف كيفية تعديل خصائص الأعمدة والصفوف أو حذفها، وغيرها من المفاهيم الأخرى.

التعامل مع البيانات

ويتضمن ذلك إدخالها وتعديلها أو حذفها.

١. إدخال البيانات

إذا لاحظت من الدرس السابق، فعند تشغيل برمجية الجداول الإلكترونية يتم إنشاء مصنف فارغ جديد، وتكون الخلية **A1** هي الخلية النشطة (الخلية التي يوجد بها مؤشر الكتابة)، وعند الضغط على لوحة المفاتيح ستظهر لك الأحرف والرموز والأرقام بداخل هذه الخلية. وبعد الانتهاء من إدخال البيانات فيها اضغط على زر **Enter** فينتقل المؤشر إلى الخلية الواقعة أسفلها تلقائياً.

ويمكنك إدخال المعادلات الحسابية في الخلية باستخدام شريط الصيغة.

ملاحظة: تُحاط الخلية النشطة بإطار ذي لون غامق.

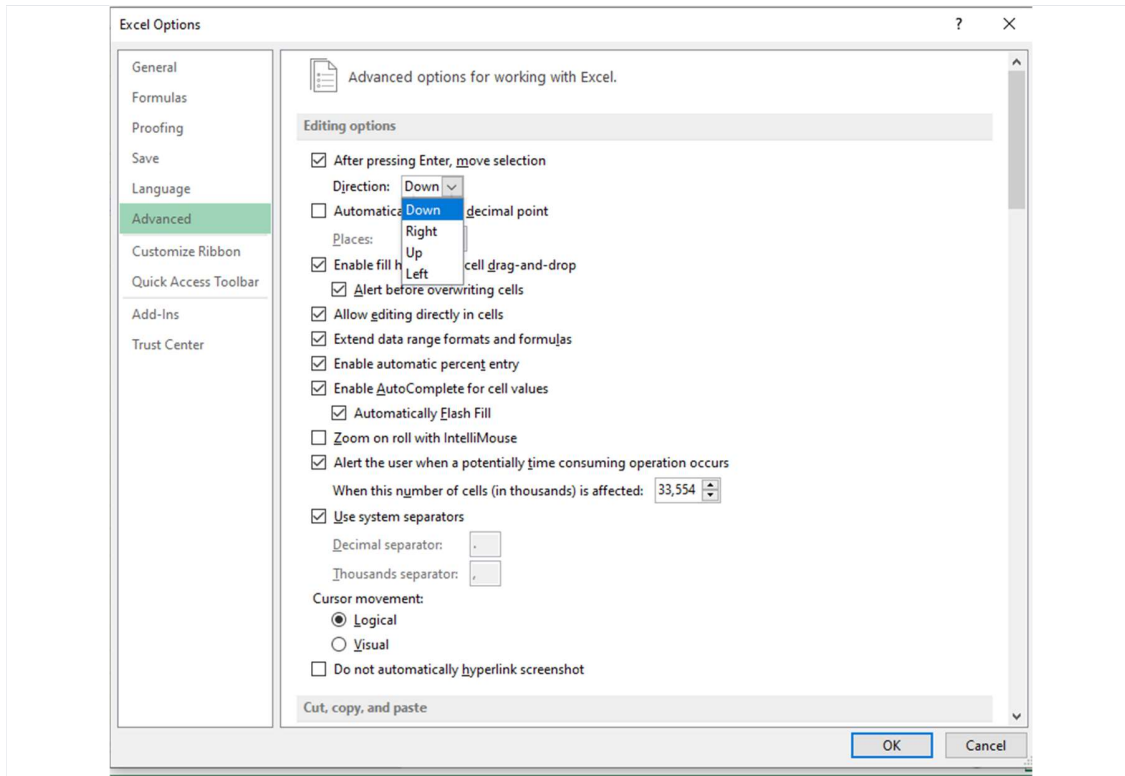
إذا أردت تغيير عمل مفتاح الإدخال **Enter** بحيث ينتقل إطار الخلية النشطة بعد الضغط عليه إلى الأعلى اتبع الخطوات الآتية:

• من قائمة ملف اختر خيارات

• انقر تبويب خيارات متقدمة وتحديد الاتجاه المطلوب من خيار بعد الضغط على **Enter**.

المعلم الإلكتروني الشامل- منهاج الأردن ٢٠٢٤ - ٢٠٢٥

المعلم الإلكتروني الشامل - منهاج الأردن ٢٠٢٤ - ٢٠٢٥



٢. تحرير البيانات:

لتعديل البيانات المدخلة في خلية، اتبع الخطوات الآتية:

- نشط الخلية المراد تعديل محتوياتها بالنقر عليها.
- حدد البيانات التي تريد تعديلها من شريط الصيغة.
- استخدم لوحة المفاتيح لإضافة المفاتيح أو حذفها.



أو باستخدام الفأرة وتحديد البيانات المراد تعديلها من الخلية النشطة نفسها دون الرجوع إلى شريط الصيغة.

المدى

هو مجموعة من الخلايا المتتالية.

لتعيين مدى معين نضع المؤشر في الخلية الأولى وننقر بزر الفأرة الأيسر ونسحب لنهاية المدى المطلوب.

أنواع المدى:

١. مدى أفقي: وهو مدى يمتد في صف واحد مثل المدى (A3: F3)، لاحظ أن رمز العمود قد اختلف لكن رقم الصف ثابت. وهو دليل على أن المدى أفقي.

المعلم الإلكتروني الشامل - منهاج الأردن ٢٠٢٤ - ٢٠٢٥

المعلم الالكتروني الشامل- منهاج الأردن ٢٠٢٥ - ٢٠٢٤

G	F	E	D	C	B	A
	الرياضيات	اللغة العربية	اللغة الانجليزية	التربية الاسلامية	الاسم	الرقم
	190	198	275	193	اسراء	١
	105	105	156	133	أسيل	٢
	150	133	219	143	أفنان	٣
	128	152	198	143	أميمة	٤

٢. مدى عمودي: وتمتد به الخلايا في عمود واحد، مثل المدى (C1: C9)، لاحظ أن رمز العمود هنا لا يختلف كون المدى عمودي، لكن رقم الصف يختلف.

D	C	B	A
اللغة الانجليزية	التربية الاسلامية	الاسم	الرقم
275	193	اسراء	١
156	133	أسيل	٢
219	143	أفنان	٣
198	143	أميمة	٤
206	157	آية	٥
246	187	ايمان	٦
288	192	ايناس	٧
165	137	براء	٨
194	151	بيان	٩
185	129	تسنيم	١٠
231	163	تسنيم	١١

(، حيث أن B2: D7. مدى عام: وتمتد به الخلايا في أكثر من عمود وأكثر من صف، مثل المدى)
رمز العمود مختلف وحتى رقم الصف مختلف.

E	D	C	B	A
اللغة العربية	اللغة الانجليزية	التربية الاسلامية	الاسم	الرقم
198	275	193	اسراء	١
105	156	133	أسيل	٢
133	219	143	أفنان	٣
152	198	143	أميمة	٤
135	206	157	آية	٥
136	246	187	ايمان	٦
200	288	192	ايناس	٧
116	165	137	براء	٨

مثال:

حدد نوع المدى في كل مما يأتي:

المعلم الالكتروني الشامل- منهاج الأردن ٢٠٢٥ - ٢٠٢٤

المعلم الإلكتروني الشامل- منهاج الأردن ٢٠٢٥ - ٢٠٢٤

نوع المدى	المدى
مدى أفقي	A2:D2
مدى عمودي	A1:A5
مدى عام	A5:C1
مدى عمودي	العمود B كاملاً
مدى أفقي	الصف رقم ٢
مدى عام	الأعمدة (A, B) معا
مدى عام	الصفوف (٢,٣,٤)

ملاحظة: لتحديد خلايا متباعدة، استخدم زر **Ctrl**، لتحديد خلايا متتالية باستخدام لوحة المفاتيح انقر على الخلية الأولى ومن ثم اضغط على زر **Shift** مع النقر على الخلية الأخيرة.

التعامل مع الجداول

في حال أردت حذف بيانات لم تعد بحاجة إليها أو إضافة بيانات جديدة عن طريق إدراج أعمدة أو صفوف بعد إنشاء ورقة البيانات، فإن برنامج الجداول الإلكترونية يتيح لك عمل التعديلات على الورقة.

إدراج الصفوف والأعمدة:

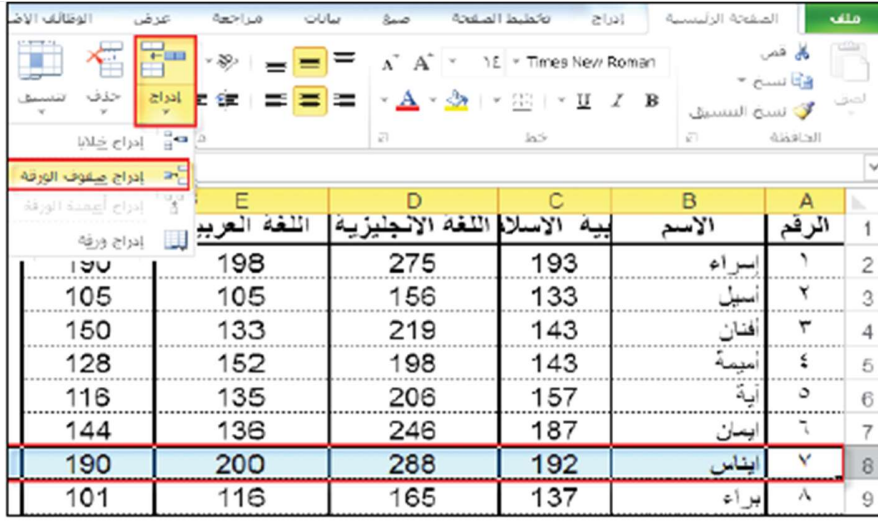
لإضافة صف جديد إلى الجدول اتبع الخطوات الآتية:

- انقر رقم الصف المطلوب إدراج صف فوقه
- انقر الصفحة الرئيسية واختر إدراج من مجموعة خلايا، فتظهر لك لائحة فرعية

المعلم الإلكتروني الشامل- منهاج الأردن ٢٠٢٥ - ٢٠٢٤

المعلم الالكتروني الشامل- منهاج الأردن ٢٠٢٥ - ٢٠٢٤

- اختر منها إدراج صفوف ليتم إدراج صف جديد فوق الصف المحدد.



	E	D	C	B	A	
1	اللغة العربية	اللغة الإنجليزية	بيرة الاسلام	الاسم	الرقم	
2	198	275	193	إسراء	١	2
3	105	156	133	أنسيل	٢	3
4	150	219	143	أفنان	٣	4
5	128	198	143	أميمة	٤	5
6	116	206	157	آية	٥	6
7	144	246	187	إيمان	٦	7
8	190	288	192	إيناس	٧	8
9	101	165	137	براء	٨	9

ملاحظة: لإدراج أكثر من صف دفعة واحدة حدد عدد من الصفوف مساوي لعدد الصفوف المراد إدراجها فوقها.

حذف الصفوف والأعمدة

لحذف الصفوف والأعمدة اتبع الخطوات الآتية:

- حدد الصفوف أو الأعمدة المراد حذفها
- من تبويب الصفحة الرئيسية انقر على أداة حذف من مجموعة خلايا
- اختر الأمر المناسب من القائمة المنسدلة



تعديل عرض الأعمدة أو ارتفاع الصفوف

لتغيير عرض العمود أو ارتفاع صف بما يتناسب مع محتوياته اتبع الخطوات الآتية:

- انقل المؤشر الفأرة إلى الحد الأيسر للعمود المراد تغيير عرضه أو الحد الأسفل للصف المراد تعديل ارتفاعه ليتغير شكله إلى سهم ذي رأسين (↔)
- انقر مع السحب في الاتجاه المناسب، فيعدل عرض العمود أو ارتفاع الصف.

المعلم الالكتروني الشامل- منهاج الأردن ٢٠٢٥ - ٢٠٢٤

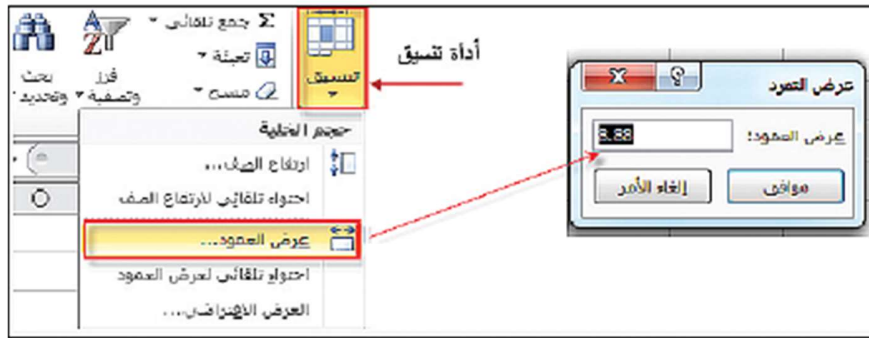
المعلم الإلكتروني الشامل- منهاج الأردن ٢٠٢٥ - ٢٠٢٤

D	C	B	A	
	التربية الإسلامية	الاسم	الرقم	1
75	193	إسراء	١	2
56	133	أسيل	٢	3
19	143	أفنان	٣	4
98	143	أميمة	٤	5
06	157	آية	٥	6
46	187	إيمان	٦	7

وليتعدل عرض العمود أو ارتفاع الصف ليتناسب مع محتوياته، انقر نقرأ مزدوجاً على الحد الفاصل لرقم الصف أو رمز العمود ولاحظ تغيير ارتفاع الصف وعرض العمود بما يتناسب مع المحتويات.

كما يمكنك تعديل عرض العمود وارتفاع الصف باستخدام التبويبات، ولعمل ذلك اتبع الخطوات الآتية:

- حدد العمود، الصف المراد تغيير أبعاده.
- من تبويب الصفحة الرئيسية انقر أداة تنسيق من مجموعة الخلايا.
- حدد الخيار الذي تريد (عرض العمود، ارتفاع الصف).
- من النافذة التي تظهر اكتب عرض العمود أو ارتفاع الصف الذي تريده ومن ثم انقر زر موافق.



المعلم الإلكتروني الشامل- منهاج الأردن ٢٠٢٥ - ٢٠٢٤