

مراجعة الاختبار

التقويم النهائي للصف الثامن

نتيجة الاختبار 0 / 40



السؤال الأول

لتشغيل برنامج العروض التقديمية:

- من ملف- حفظ - نحدد مكان التخزين واسم الملف
- من ابدأ - كافة البرامج - Microsoft Power Point - Microsoft office
- من ملف- فتح - نحدد مكان التخزين واسم الملف
- من شريط أدوات الوصول السريع - نختار أيقونة مستند جديد فارغ

الاجابة النموذجية

الشرح

من ابدأ - كافة البرامج - Microsoft Power Point - Microsoft office

السؤال الثاني

الاسم التلقائي لملفات العروض التقديمية هو: عرض تقديمي متبوعا برقم

True

False

الاجابة النموذجية



الاسم التلقائي لملفات العروض التقديمية هو: عرض تقديمي متبوعا برقم

السؤال الثالث

اي اجزاء الشاشة الرئيسية يُظهر الشرائح بشكل مصغر ليسهل التنقل بينها

- فارز الشرائح
- شريط المعلومات
- عرض القراءة
- جزء الشرائح والمخطط التفصيلي

الاجابة النموذجية

الشرح

جزء الشرائح والمخطط التفصيلي

السؤال الرابع

الشريحة التي تحتوي مربعي نص، احدهما عنوان رئيسي والاخر عنوان فرعي تُسمى بـ:

- شريحة عنوان فقط
- شريحة محتويين
- شريحة عنوان ومحتوى
- شريحة عنوان

الاجابة النموذجية

الشرح

شريحة عنوان





- تحريك مربع النص
- تغيير حجم مربع النص
- نسخ التنسيق
- لاضافة مؤثرات حركية

الاجابة النموذجية

الشرح

تغيير حجم مربع النص



السؤال السادس

خطوات ادراج شريحة جديدة

- من ملف- ادراج شريحة- نحدد نوع الشريحة
- من ادراج- شريحة - نحدد نوع الشريحة
- من الصفحة الرئيسية- شريحة جديدة- نحدد نوع الشريحة
- من ادراج- شريحة جديدة- نحدد نوع الشريحة

الاجابة النموذجية

الشرح

من الصفحة الرئيسية- شريحة جديدة- نحدد نوع الشريحة

السؤال السابع

الرمز



يرمّز الى ادراج:



تخطيط بياني

تخطيط هيكلية

صور متحركة

الاجابة النموذجية



الشرح

تخطيط هيكلية

السؤال الثامن

اي الاتية هو تعبير بالصور عن المعلومات النصية

جدول

تخطيط بياني

تخطيط هيكلية

صور متحركة

الاجابة النموذجية

الشرح

تخطيط بياني

السؤال التاسع

من اسباب استخدام الصور في العروض التقديمية

لزيادة جمالية العروض التقديمية

لدفع المشاهدين للاستمرار حيث تعتبر عامل جذب

للاستغناء عن النصوص في العروض التقديمية



الشرح

لتوضيح المفاهيم والأفكار للمشاهدين عند استخدامها بطريقة ذكية



السؤال العاشر

عند النقر على رمز



يظهر لنا صندوق حوار اسمه

ادراج جدول

قصاصة فنية

ادراج صورة

تخطيط هيكلية

الاجابة النموذجية

الشرح

قصاصة فنية

السؤال أحد عشر

لادراج فيديو في شريحة فاننا ننقر تبويب الصفحة الرئيسية ومن مجموعة وسائط ننقر اداة الفيديو



ونحدد اسم ومكان الفيديو المراد اضافته

True

False



الشرح

لادراج فيديو في شريحة فاننا ننقر تبويب ادراج ومن مجموعة وسائط ننقر اداة الفيديو



ونحدد اسم ومكان الفيديو المراد اضافته



السؤال اثنا عشر

توجد ادوات العرض في شريط:

العنوان

التبويبات

الادوات

المعلومات

الاجابة النموذجية

الشرح

المعلومات

السؤال ثلاثة عشر

اي طرق العرض تستخدم لاعادة ترتيب الشرائح

عادي

فارز الشرائح

عرض القراءة

عرض الشرائح

الاجابة النموذجية

**السؤال أربعة عشر**

اي الخطوات الاتية تستخدم لتحديد خلفية للشريحة

- من تبويب الصفحة الرئيسية- انماط الخلفية
- من تبويب ادراج - انماط الخلفية
- من تبويب تنسيق - انماط الخلفية
- من تبويب تصميم- انماط الخلفية

الاجابة النموذجية

الشرح

من تبويب تصميم- انماط الخلفية

السؤال خمسة عشر

عند النقر بزر الفأرة الايمن على الشريحة في طريقة عرض فارز الشرائح فان من الاوامر التي تظهر في القائمة الفرعية:

- شريحة جديدة
- شريحة مكررة
- تنسيق الخلفية
- جميع ماذكر

الاجابة النموذجية

الشرح

جميع ماذكر





لتغيير موضع شريحة بين شرائح العرض، لتقديم أو تأجيل موضوعها نستخدم امر تكرار الشريحة

True

False

الاجابة النموذجية



الشرح

لتغيير موضع شريحة بين شرائح العرض، لتقديم أو تأجيل موضوعها نستخدم امر نقل الشريحة

السؤال سبعة عشر

التنسيق التلقائي للشرائح في برمجة العروض التقديمية هو ان الشرائح بلا ألوان

True

False

الاجابة النموذجية

الشرح

التنسيق التلقائي للشرائح في برمجة العروض التقديمية هو ان الشرائح بلا ألوان

السؤال ثمانية عشر

يستخدم امر تطبيق على الشرائح المحددة لاجراء:

النسخ لشرائح معينة



تغيير التاثيرات الحركيه لشرائح محددة

الاجابة النموذجية

الشرح

تغيير نمط الخلفية لشرائح معينة



السؤال تسعة عشر

قوالب جاهزة للتصميم، تحتوي على تنسيقات محددة لحجم النص ونوعه ولونه ونمط الخلفية ولونها وغيرها من التنسيقات، المصطلح المقصود هنا هو:

 النُسُق التاثيرات الحركية نمط الخلفية الحركات الانتقالية

الاجابة النموذجية

الشرح

النُسُق

السؤال عشرون

التأثير الظاهر عند الانتقال بين الشرائح يُطلق عليه اسم:

 التاثيرات الانتقالية الحركات المخصصة نمط الخلفية والنُسُق الحركات الانتقالية



الشرح

الحركات الانتقالية



السؤال واحد وعشرون

خطوات تعيين حركة انتقالية بين الشرائح تبدأ من تحديد الشريحة من ثم:

- من تبويب انتقالات حدد نوع الحركة الانتقالية
- من تبويب ادراج - مجموعة حركات-حدد نوع الحركة الانتقالية
- من تبويب الصفحة الرئيسية حدد نوع الحركة الانتقالية
- من تبويب تنسيق- مجموعة حركات-حدد نوع الحركة الانتقالية

الاجابة النموذجية

الشرح

من تبويب انتقالات حدد نوع الحركة الانتقالية

السؤال اثنان وعشرون

من تبويب حركات نستطيع تحديد الحركات الانتقالية بين الشرائح

True

False

الاجابة النموذجية

الشرح

**السؤال ثلاثة وعشرون**

الحركة المخصصة تكون لعناصر الشريحة بينما الحركة الانتقالية تكون للشريحة ككل

True

False

الاجابة النموذجية

الشرح

الحركة المخصصة تكون لعناصر الشريحة بينما الحركة الانتقالية تكون للشريحة ككل

**السؤال أربعة وعشرون**

لاختبار الحركات المخصصة نقوم باختيار امر معاينة الموجود في تبويب

ملف

الصفحة الرئيسية

حركات

جميع ماذكر

الاجابة النموذجية

الشرح

حركات

السؤال خمسة وعشرون

عند النقر على أداة



فإن الصفحة التي تظهر تسمى بـ:



الصفحة الرئيسية

متصفح الانترنت

الصفحة التي زرتها آخر مرة

الاجابة النموذجية



الشرح

الصفحة الرئيسية

السؤال ستة وعشرون

اذا اردنا تحديد الصفحة الحالية كصفحة رئيسية في مستكشف الانترنت، فان الخطوات المتبعة هي:

أدوات - خيارات الانترنت - تبويب عام - استخدام الافتراضي-موافق

أدوات - خيارات الانترنت - تبويب عام - استخدام الحالية -موافق

خيارات الانترنت - تبويب عام - استخدام الافتراضي-موافق

خيارات الانترنت - تبويب عام - استخدام الحالية -موافق

الاجابة النموذجية

الشرح

أدوات - خيارات الانترنت - تبويب عام - استخدام الحالية -موافق

السؤال سبعة وعشرون

عناوين المواقع للصفحات التي زرتها مؤخرا على شبكة الإنترنت يتم الاحتفاظ بها في سجل يسمى بـ:

الصفحة الرئيسية

المحفوظات



الاجابة النموذجية

الشرح

المحفوظات



السؤال ثمانية وعشرون

يجد المستخدم في سجل المحفوظات المواقع التي زارها منذ سنتين.

True False

الاجابة النموذجية

الشرح

يحتفظ السجل بيالمواقع لمدة 999 يوم وهو اكثر من سنتين

السؤال تسعة وعشرون

خطوات تفعيل خيار حذف المحفوظات هي:

- ادوات -خيارات الانترنت - تبويب عام - من جزء المحفوظات انقر حذف- من النافذة فعل خيار حذف المحفوظات -موافق
- خيارات الانترنت - تبويب عام - من جزء المحفوظات انقر حذف- من النافذة فعل خيار حذف المحفوظات -موافق
- ادوات -خيارات الانترنت - من جزء المحفوظات انقر حذف- من النافذة فعل خيار حذف المحفوظات -موافق
- ادوات - تبويب عام- خيارات الانترنت - من جزء المحفوظات انقر حذف- من النافذة فعل خيار حذف المحفوظات -موافق



الشرح

ادوات -خيارات الانترنت - تبويب عام - من جزء المحفوظات انقر حذف- من النافذة فعل خيار حذف المحفوظات -موافق



السؤال ثلاثون

للحصول على نتائج دقيقة و لتوفير الوقت والجهد فاننا نستخدم أدوات تحسين عملية البحث

True

False

الاجابة النموذجية

الشرح

للحصول على نتائج دقيقة و لتوفير الوقت والجهد فاننا نستخدم أدوات تحسين عملية البحث

السؤال واحد وثلاثون

اي من رموز تحسين نتائج البحث نستخدمها لعرض المواقع التي تحتوي جملة " العلم نور " كما هي:

+

-

علامتي التنصيص

جميع ماذكر

الاجابة النموذجية



السؤال اثنان وثلاثون

لعرض المواقع التي تحتوي كلمة "مدرسة" ولا تحتوي كلمة "الابتدائية"، نكتب في مربع البحث:

مدرسة - ابتدائية

"مدرسة ابتدائية"

مدرسة + ابتدائية

مدرسة ابتدائية

الاجابة النموذجية

الشرح

مدرسة - ابتدائية

السؤال ثلاثة وثلاثون

احدى الاتية من مزايا البريد الالكتروني

توفر قوالب مختلفة

نستطيع تغيير اعداداتها بسهولة

يستطيع من خلالها متابعة الاشخاص المتصلين به

يمكن إرسال ملفات الصور مع الرسالة

الاجابة النموذجية

الشرح

يمكن إرسال ملفات الصور مع الرسالة



True False

الاجابة النموذجية



الشرح

Hotmail هو احد المواقع التي توفر خدمة انشاء البريد الالكتروني مجانا

السؤال خمسة وثلاثون

naser.osman@gmail.com هو ايميل تم انشاؤه على:

Outlook Express Yahoo Hotmail Gmail

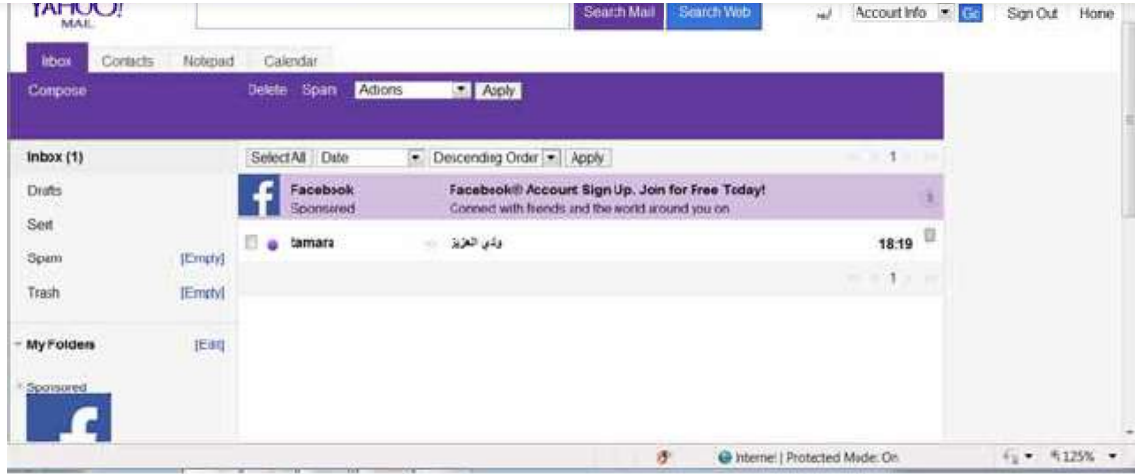
الاجابة النموذجية

الشرح

Gmail

السؤال ستة وثلاثون

بالاعتماد على الشكل الاتي، اي العبارات الاتية صحيحة



- الرسائل غير المقروءة عددها 1
- الصفحة المفتوحة هي صفحة الرسائل المرسله
- يوجد مرفقات مع الرسالة الثانية
- موضوع رسالة Facebook ولدي العزيز

الاجابة النموذجية

الشرح

الرسائل غير المقروءة عددها 1

السؤال سبعة وثلاثون

يُكتب عنوان المُرسَل اليه في مربع

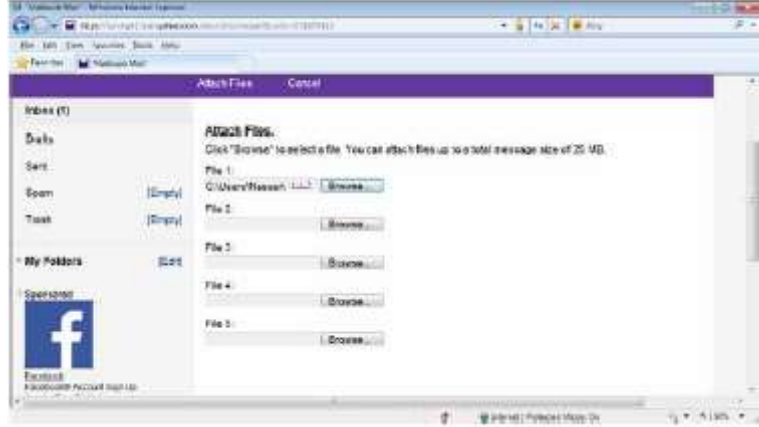
- To
- Subject
- Edit
- Attatch Files

الاجابة النموذجية



السؤال ثمانية وثلاثون

الشكل الاتي يمثل نافذة



انشاء رسالة جديدة

ارفاق ملفات

الرد على رسالة

اعادة توجيه رسالة

الاجابة النموذجية

الشرح

ارفاق ملفات

السؤال تسعة وثلاثون

الشكل الاتي يمثل نافذة





- ارسال رسالة
- قراءة رسالة
- الرد على رسالة
- اعادة توجيه رسالة

الاجابة النموذجية

الشرح

الرد على رسالة

السؤال أربعون

عند اعادة توجيه الرسالة يظهر حرفي FW بجانب اسم المرسل اليه

True

False

الاجابة النموذجية

الشرح

عند اعادة توجيه الرسالة يظهر حرفي FW بجانب موضوع الرسالة



روابط سريعة

الدورات

شبابيك

مدرسة جو اكاڊمي

معلمون - تأسيس

الملفات

منح جواكاڊمي

بكجات وعروض

الدعم

المساعدة

تواصل مع الدعم الفني

أخبار جواكاڊمي

من نحن

مكتبات

الشروط والاحكام

سياسة الخصوصية

حمل تطبيق الهاتف المحمول لجو اكاڊمي على موبايلك

احصل عليه من
Google Play



احصل عليه من
Play Store

حمل برنامج سطح المكتب لجو اكاڊمي على جهازك



صفحاتنا على مواقع التواصل الاجتماعي



جميع الحقوق محفوظة © لجواكاڊمي 2023

