

## مراجعة الاختبار

### الفصل الثاني/ اختبار التقويم الأول

نتيجة الاختبار 0 / 20



#### السؤال الأول

معدل الوحدة لشخص يقطع مشياً مسافة 6km كل 3 ساعات هو :

0.5km / h

1km / h

2km / h

3km / h

الاجابة النموذجية

#### الشرح

$$\frac{6\text{km}}{3\text{h}} = 2\text{km} / \text{h}$$

#### السؤال الثاني

أي من الأزواج التالية لا يمثل تناسباً :

$\frac{1}{3}$  و  $\frac{2}{4}$

$\frac{3}{5}$  و  $\frac{9}{15}$

$\frac{2}{3}$  و  $\frac{7}{11}$

$\frac{4}{6}$  و  $\frac{20}{30}$



## الشرح

$$3 \times 10 \neq 7 \times 5$$



## السؤال الثالث

حل التناسب التالي  $\frac{x+2}{10}, \frac{35}{50}$  لاجاد قيمة  $x$

٣

٥

٧

٩

الاجابة النموذجية

## الشرح

$$x + 2 \times 50 = 35 \times 10 \quad 50x + 100 = 350 \quad 50x = 250 \quad x = 5$$

## السؤال الرابع

اذا علمت أن قيم الجدول التالي يمثل تناسباً ، فما قيمة  $x$

الزمن

المسافة

4 3 2 1

16 x 8 4

١٠

١٢

١٥

٢٠



## الشرح

$$\frac{x}{3} = \frac{4x}{1} = 12$$



## السؤال الخامس

في التناسب الطردي ،  $x=y$  عندما يساوي ثابت التناسب :

٠

$\frac{1}{4}$

١

٢

الاجابة النموذجية

## الشرح

$$y=kx$$

## السؤال السادس

في علاقة تناسب طردي ،  $y=25$  عندما  $x=5$   
جد قيمة  $y$  عندما  $x=7$

٢٧

٣٠

٣٣

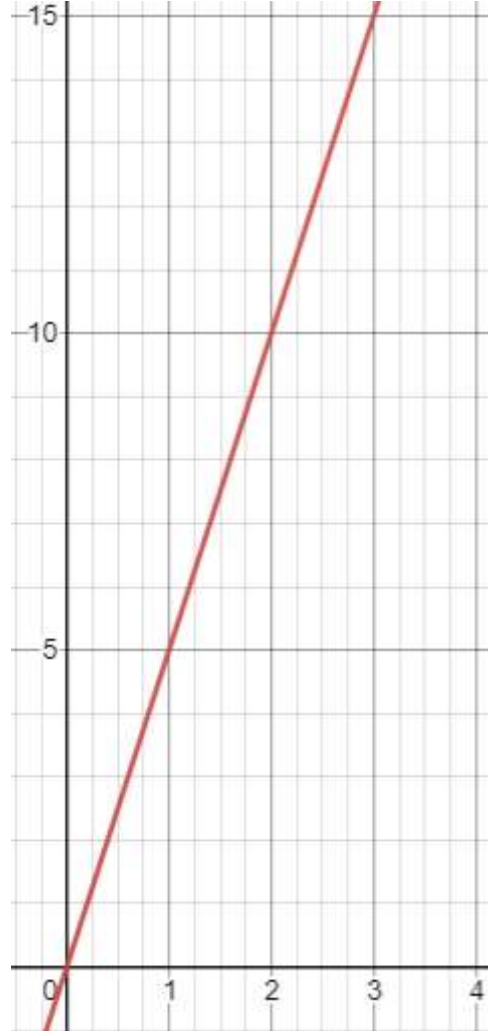
٣٥

الاجابة النموذجية



### السؤال السابع

إذا علمت أن الشكل التالي يمثل تناسباً طردياً ، جد قيمة الثابت  $k$  :



١

٥

٢

١٠

الإجابة النموذجية



$$k = \frac{y}{x} = \frac{5}{1} = 5$$

### السؤال الثامن

أي العلاقات الآتية تمثل تناسباً عكسياً بين المتغيرين  $x, y$  ؟

	A			B		
x	1	6	9	x	1	6
y	2	2	2	y	1	36
	C			D		
x	1	6	9	x	1	6
y	1	0.5	1/3	y	1	6

A

B

C

D

الاجابة النموذجية

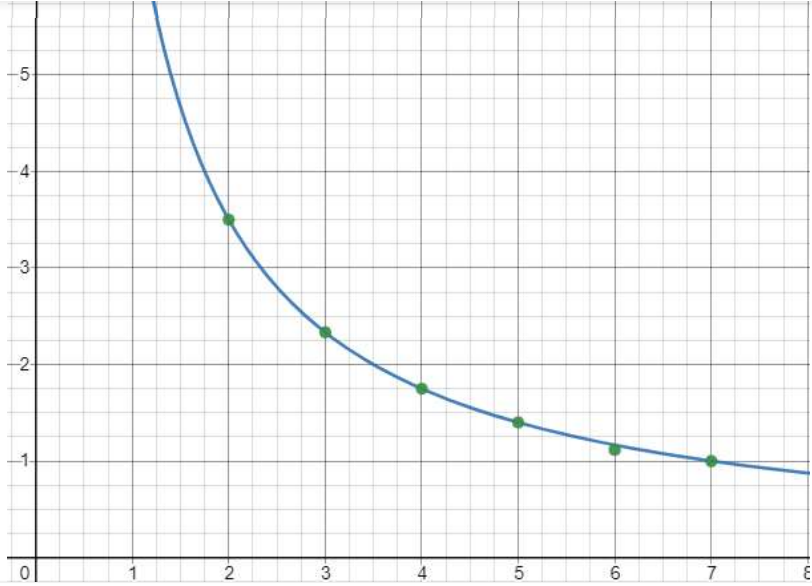
### الشرح

الاجابة الصحيحة C كلما زادت x تقل y وحاصل ضربهما يساوي 3

### السؤال التاسع

يمثل الرسم البياني التالي تناسباً عكسياً ، جد قيمة الثابت k





1

3.5

5

7

الاجابة النموذجية

**الشرح**

$$k = xy = 1 \times 7 = 7$$

**السؤال العاشر**

إذا كانت العلاقة بين المتغيرين  $x, y$  علاقة تناسب عكسي وكانت  $y = 5$  عندما  $x =$

3

فاكتب معادلة التناسب العكسي لهذا التناسب .

$y = \frac{3x}{5}$

$y = \frac{5x}{3}$

$y = \frac{x}{15}$



## الشرح

$$k = xy = 3 \times 5 = 15y = \frac{15}{x}$$



## السؤال أحد عشر

إذا اردنا توزيع 300 دينار على شخصين بنسبة 3:2 جد نصيب الشخص الأول

٦٠

١٠٠

١٢٠

١٨٠

الاجابة النموذجية

## الشرح

عدد الأجزاء  $3+2=5$

$$300/5 = 60$$

$$3*60=180$$

## السؤال اثنا عشر

محلول مكون من الملح والماء بنسبة 2:5 اذا كانت كمية المحلول 140mL فما كمية الماء في هذا المحلول

١٤٠

١٠٠

٧٠

٤٠



## الشرح

$$2+5=7$$

$$140/7=20$$

$$20*5=100$$



## السؤال ثلاثة عشر

في موسم التخفيضات تم عرض جهاز كمبيوتر للبيع بخصم قيمته 20% من سعره البالغ 350 دينار ، فما سعره بعد الخصم

٤٢٠

٣٥٠

٣٢٠

٢٨٠

الاجابة النموذجية

## الشرح

$$\frac{350 \times 20}{100} = 70 \quad 350 - 70 = 280$$

## السؤال أربعة عشر

جد السعر النهائي لهاتف سعره 150 ديناراً مضافاً اليه 15% ضريبة مبيعات و 5% بدل جمارك

١٢٠

١٣٥

١٥٠

١٨٠





## الشرح

$$150 \times \frac{15+5}{100} = 30150 + 30 = 180$$

## السؤال خمسة عشر

قام مزارع بزراعة ارضه بتكلفة 50000 دينار ، في موسم القطف حصل على 100000 صندوق من المحصول ونقلهم الى السوق المركزي مقابل أجرة نقل 300 دينار ، اذا علمت أن سعر بيع الصندوق الواحد هو 1.5 دينار ، جد صافي الربح

٩٧٠٠

١٠٠٠٠٠

٩٩٧٠٠

١٠٠٠٠

الاجابة النموذجية

## الشرح

$$50300 = 50000 + 300$$

$$150000 = 1.5 * 100000$$

$$150000 - 50300 = 99700$$

صافي الربح 99700 دينار

## السؤال ستة عشر

يعمل أحمد في مجال المبيعات مقابل عمولة 5% جد مقدار عمولته بالدينار الاردني ، اذا كان اجمالي مبيعاته الشهرية يساوي 1500000 دولار امريكي (الدينار = 0.7 دولار امريكي)

75000

52500



## الاجابة النموذجية

## الشرح

$$1500000 \times 0.7 = 1050000 \quad 1050000 \times \frac{5}{100} = 52500$$



## السؤال سبعة عشر

اذا كان  $ABCD \cong \Delta WXYZ$  فإن  $m\angle A$  تساوي :

$m\angle W$

$m\angle X$

$m\angle Y$

$m\angle Z$

## الاجابة النموذجية

## الشرح

$$m\angle A = m\angle W$$

## السؤال ثمانية عشر

اذا كان  $\Delta ABC \cong \Delta XYZ$  وكانت  $m\angle A = 90^\circ$  ،  $m\angle B = 60^\circ$  فإن  $m\angle Z$  تساوي :

$90^\circ$

$60^\circ$

$45^\circ$

$30^\circ$



## الشرح

$$m\angle Z = m\angle C + m\angle C = 180 - 90 + 60^\circ = 30^\circ$$



## السؤال تسعة عشر

مقياس الرسم الذي يعطي أكبر نموذج هو :

1:100

1:200

1:300

1:400

الاجابة النموذجية

## الشرح

بفرض أن الطول الحقيقي للنموذج = 400m

1:400 يمثل الطول ب 1m

1:300 يمثل الطول ب 1.3m

1:200 يمثل الطول ب 2m

1:100 يمثل الطول ب 4m

النموذج الأكبر 1:100

## السؤال عشرون

برج طوله 500m اذا كان طوله مخطط التصميم 5cm أجد مقياس الرسم :

1m: 100m

1cm: 100cm

1cm: 100m

1m: 100cm



## الشرح

$$\frac{5\text{cm}}{500\text{m}} = 1\text{cm} : 100\text{m}$$

### روابط سريعة

الدورات

شبابيك

مدرسة جو اكاڊمي

معلمون - تأسيس

الملفات

منح جواكاڊمي

بكجات وعروض

### الدعم

المساعدة

تواصل مع الدعم الفني

أخبار جواكاڊمي

من نحن

مكتبات

الشروط والاحكام

سياسة الخصوصية



احصل عليه من  
Google Play



احصل عليه من  
Play Store

حمل برنامج سطح المكتب لجو اكاڊمي على جهازك

التطبيق لنظام  
WINDOWS



التطبيق لنظام  
MAC



صفحاتنا على مواقع التواصل الاجتماعي



جميع الحقوق محفوظة © لجواكاڊمي 2023