

## مراجعة الاختبار

اختبار وحدة التناسب وتطبيقاته

نتيجة الاختبار 0 / 10



### السؤال الأول

أي من المعادلات التالية تمثل معادلة التناسب العكسي

$y = kx$

$y = \frac{x}{k}$

$y = \frac{k}{x}$

$y = kx^2$

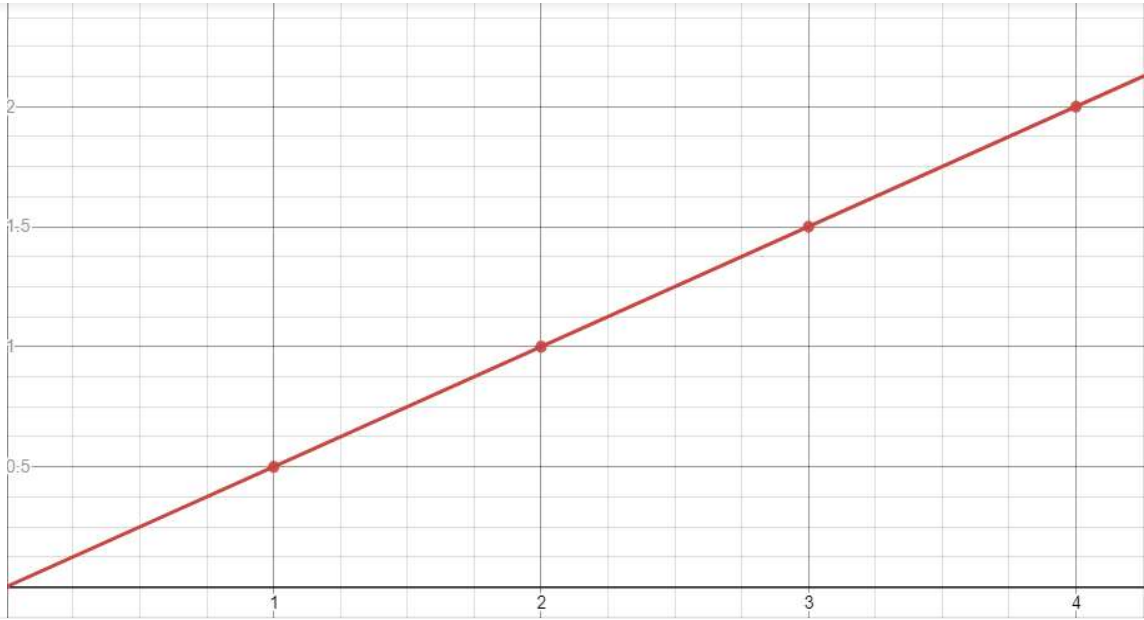
الاجابة النموذجية

### الشرح

$y=k/x$  من تعريف التناسب العكسي

### السؤال الثاني

إذا كانت العلاقة بين المتغيرين  $x,y$  تمثل علاقة تناسب طردي ، فجد قيمة ثابت التناسب  $k$

1 2 0.5 5 

الاجابة النموذجية

## الشرح

معادلة التناسب الطردي  $y=kx$

من الشكل عندما  $x=1$

$y=k=0.5$

## السؤال الثالث

يبلغ اجمالي راتب جلال قبل الاقتطاعات 500 دينار اردني ، اذا علمت انه يقطع شهرياً من مرتب جلال 7.5% بدل تأمين صحي و 10% بدل ضمان اجتماعي و 0.5% بدل ضريبة دخل جد صافي راتب جلال بعد الاقتطاعات

٥٩٠ ٤١٠



## الاجابة النموذجية

## الشرح

اجمالي الاقطاعات 18%

$$90 = 18\% \times 500$$

$$410 \text{ JD} = 500 - 90$$



## السؤال الرابع

يطبع محمد 3 صفحات كل 15 دقيقة ، جد معدل الوحدة لعدد الصفحات التي يطبعها محمد في الساعة

٩ ٢٤ ٦ ١٢ 

## الاجابة النموذجية

## الشرح

$$\frac{3 \div 15}{15 \div 15} = \frac{1}{5} \times 60 = 12$$

## السؤال الخامس

اذا كانت العلاقة بين المتغيرين x,y علاقة تناسب عكسي وكانت y =50 عندما x=2  
جد قيمة x عندما تكون y=4٧٥ ١٢.٥ ١٠٠ ٢٥



## الشرح

$$k = xy = 2 \times 50 = 100x = \frac{k}{y} = \frac{100}{4} = 25$$



## السؤال السادس

اذا علمت ان العلاقة بين  $x, y$  علاقة تناسب عكسي جد القيمة المجهولة  $Z$  في الجدول :

5	4	3	2	1	$x$
1	1.25	1.6667	$Z$	5	$y$

٢.٥

٢

١.٥

٣

الاجابة النموذجية

## الشرح

$$k=yx=5$$

$$y=2.5$$

## السؤال السابع

اشترى احمد سيارة مستعملة ب 7000 دينار وعمل على صيانتها وتجديدها بمبلغ 1200 دينار ثم باعها بمبلغ 10000 جد مقدار الربح او الخسارة في عملية البيع

ربح ١٨٠٠ دينار

خسر ١٨٠٠ دينار

ربح ٤٢٠٠ دينار

خسر ٤٢٠٠ دينار



## الشرح

$$1800=(1200+7000)-10000$$



## السؤال الثامن

تم وضع 10 أسئلة في اختبار لشاغر وظيفي وتوزيعها حسب الصعوبة : صعب ، متوسط ، سهل بنسبة 1:3:1 جد عدد الأسئلة ذات المستوى الصعب

٣

٦

١

٢

الاجابة النموذجية

## الشرح

$$5=1+3+1$$

$$2=10/5$$

$$2=2 \times 1$$

## السؤال التاسع

توفي رجل وترك 10000 دينار لورثته وهم ولد وبنت ، إذا أوصى بالتبرع لدار الايتام ب10% من المبلغ ، جد نصيب البنت من التركة علما بان للذكر مثل حظ الأنثيين

٦٠٠٠

٣٠٠٠

٣٣٣٣

٣٦٦٦



## الشرح

$$1000 = 10\% \times 10000$$

$$9000 = 10000 - 1000$$

$$3 = 1 + 2$$

$$3000 = 9000 / 3$$

$$3000 = 3000 * 1$$



## السؤال العاشر

استثمر أحمد مبلغ 100000 دينار في أحد البنوك مقابل ربح 4% اذا علمت أن أرباح البنوك خاضعة لضريبة الدخل بنسبة 15% جد مقدار الضريبة المدفوع على صافي الأرباح

١٩٠٠٠

٤٠٠٠

٦٠٠

١٥٦٠٠

الاجابة النموذجية

## الشرح

$$4000 = 4\% \times 100000$$

$$600 = 15\% \times 4000$$

روابط سريعة

الدورات

شبابيك

مدرسة جو اكاڊمي



منح جواكاڊمي

بكات وعروض

الدعم

المساعدة

تواصل مع الدعم الفني

أخبار جواكاڊمي

من نحن

مكتبات

الشروط والاحكام

سياسة الخصوصية

حمل تطبيق الهاتف المحمول لجو اكاڊمي على موبايلك

احصل عليه من  
Google Play



احصل عليه من  
Play Store

حمل برنامج سطح المكتب لجو اكاڊمي على جهازك

التطبيق لنظام  
WINDOWS



التطبيق لنظام  
MAC



صفحاتنا على مواقع التواصل الاجتماعي



