

السلام عليكم  
أهلاً بكم مجدداً أعزائي الطلبة



سأحدثكم اليوم عن أثر الألوان

ونوع الأقمشة في اختيار ملابسنا

تأثير في النفس من وما لها

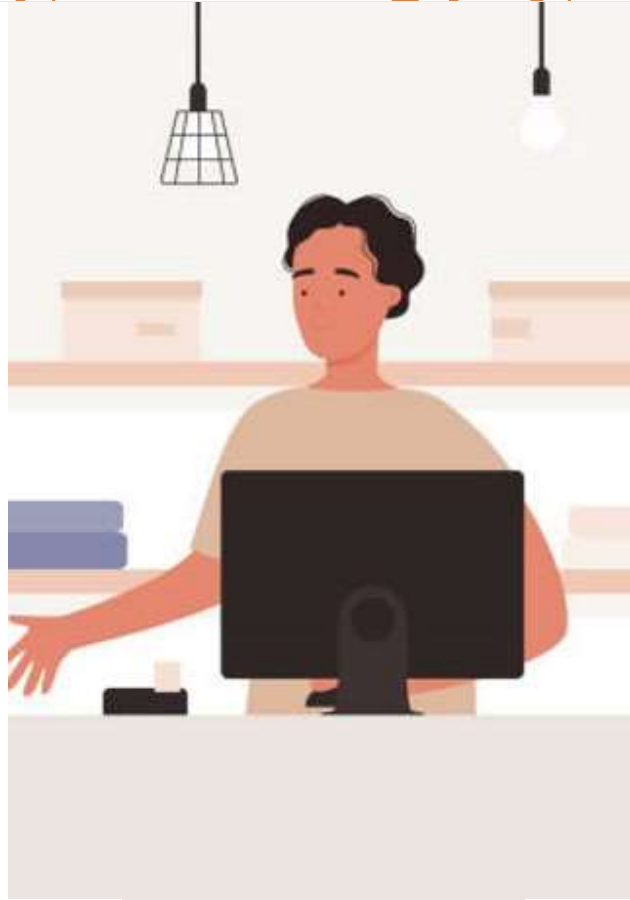
والإيحاء بالفرح

وتحديد ملامح الجسم من حيث كبره أو صغره

لذا يفضل اختيار ما يناسب كل فرد من هذه الملابس

.....فلنبدأ درسنا لهذا اليوم يا أبطال

## المعلم الالكتروني الشامل- منهاج الأردن ٢٠٢٤ - ٢٠٢٥



انسجام الألوان في الملابس

## المعلم الالكتروني الشامل- منهاج الأردن ٢٠٢٤ - ٢٠٢٥

## المعلم الالكتروني الشامل- منهاج الأردن ٢٠٢٤ - ٢٠٢٥

يرتبط اللون بوجود الضوء، فمن دونه لا يمكن تمييز الملابس، لذا فإن الألوان التي يوائم خلافاً للألوان غير المنسجمة التي تكون منقّرة ومزعجة بعضها بعضاً تريح العين والنفس، دائرة) ولكي تتمكّن من تحقيق الانسجام اللوني، يجب استعمال عجلة الألوان لاختيار المجموعة اللونية المناسبة (الألوان).

يمكن تقسيم دائرة الألوان إلى ثلاثة أقسام كما يأتي:



### ١- الألوان الأساسية

الألوان التي لا يمكن اشتقاقها من ألوان أخرى، وهي الأحمر، والأصفر، والأزرق.



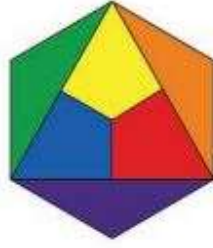
### ٢- الألوان الثانوية

الألوان المشتقة من مزج لونين أساسيين بحيث ينتج لونا آخر

اللون الأخضر ينتج من مزج اللونين الأزرق والأصفر،

اللون البرتقالي ينتج من مزج اللونين الأحمر والأصفر،

واللون البنفسجي ينتج من مزج اللونين الأحمر والأزرق.



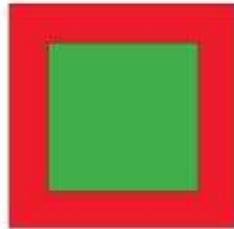
### 3- الألوان المشتقة (الثلاثية)

الألوان التي تتكون من مزج لون أساسي بلون ثانوي، وهي ألوان تتوسط الألوان الأساسية والألوان الثانوية،

فعند مزج اللون الأخضر بالأصفر يظهر لون أخضر مصفر.



**ويجب عند ارتداء الملابس مراعاة الأسس الآتية**



1-

### تنافر الألوان المتقابلة في دائرة الألوان

يمكن الإفادة من دائرة الألوان في اختيار الألوان المنسجمة باتباع القاعدة الآتية: "الألوان المتقابلة في دائرة الألوان تتنافر (لا تنسجم) فمثلا،

ارسم مربعًا كبيرًا، ثم ارسم داخله مربعًا أصغر منه، ثم لَوّن المربع الصغير باللون الأحمر، وما تبقى من المربع الكبير باللون الأخضر، ماذا تلاحظ؟

## المعلم الالكتروني الشامل- منهاج الأردن ٢٠٢٥ - ٢٠٢٤

لاحظ أنهما لوان صارخان ولافتان للنظر، وذلك أن كلا اللونين مساحته كبيرة، وكلا منهما



أظهر اللون الآخر،

أي إن الألوان المتقابلة لها قدرة على إظهار بعضها بعضا، ولهذا فإن هذه الألوان تناسب الملابس الخاصة

بالاستعراض المسرحي، فإنها تكون لافتة جدًا للنظر

ولكن

إذا كانت الألوان موزّعة بصورة متناسقة فإن الملابس تكون أكثر انسجاما، مثال ذلك ارتداء فتى قميصا لونه برتقالي وبنطال لونه أزرق



## المعلم الالكتروني الشامل- منهاج الأردن ٢٠٢٥ - ٢٠٢٤

## المعلم الالكتروني الشامل- منهاج الأردن ٢٠٢٤ - ٢٠٢٥

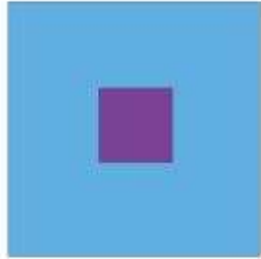
وارتداء فتاة فستانا لونه أخضر، وجوربا لونه أحمر، وشريطا لشعرها لونه أحمر.



لاحظ أنّ اللونين الأحمر والأخضر قد أصبحا منسجمين في هذه الحالة، فقد انسجم شريط الشعر الأحمر الصّغير مع الفستان الأخضر الكبير، فاختفى التناقض بينهما، وهذا يشبه شجيرة ورد خضراء عليها أزهار حمراء، فإذا ارتدت الفتاة فستانا أخضر ومعطفا أحمر طويلا فوجه، فهل يكون التناقض واضحا ومزعجا للنظر؟

### انسجام الألوان المتجاورة على دائرة الألوان -2

اختر لونا  
قريبا في  
موقعه  
على  
دائرة  
الألوان  
من اللون  
الأزرق،  
لاحظ أنّه  
يمكنك  
اختيار  
اللون  
البنفسجي  
، أو  
النيليّ، أو  
الأخضر




## المعلم الالكتروني الشامل- منهاج الأردن ٢٠٢٤ - ٢٠٢٥

## المعلم الالكتروني الشامل- منهاج الأردن ٢٠٢٤ - ٢٠٢٥

تعرف		
درجات		
اللون		
الواحد		
باسم		
الألوان		
الأحادية،		
وهي ذات		
درجات		
متعددة		
من اللون		
نفسه، مما		
يجعلها		
تحقق		
انسجاما		
واضحا،		
فالأخضر		
المماثل		
للون		
ورق		
الزيتون		
ينسجم مع		
الأخضر		
المماثل		
للون		
الحشائش،		
وكذا		
الأخضر		
مماثل		
للون		
ورق		
الليمون.		

## المعلم الالكتروني الشامل- منهاج الأردن ٢٠٢٤ - ٢٠٢٥

الألوان الحياديّة فهي تلك التي تنسجم مع الألوان جميعها، ومنها الأسود والأبيض والرمادي	
---	---

### انسجام الألوان مع البشرة -3

بعض الألوان تظهر لون البشرة بصورة أكثر إشراقا وحيويّة مما هو عليه حقيقة، وبعضها الآخر يظهر لون البشرة باهتا،

فاللون الأصفر مثلا لا يناسب ذوي البشرة الشقراء والشعر الأشقر، في حين يظهر اللون البني البشرة الفاتحة بصورة أكثر جمالا، وكذا الحال باللونين الزهري والبنفسجي



أما أصحاب البشرة السمراء فيناسبهم اللون الأحمر أو الأصفر





#### تأثير اللون في الحجم -4

إنّ الألوان الغامقة، مثل الأسود تجعل الجسم يبدو أصغر حجماً من حجمه الحقيقي، لذا فإنّ الأجسام الممتلئة يناسبها ارتداء الملابس الغامقة،



خلافاً لذوي الأجسام النحيفة التي يناسبها ارتداء الملابس الفاتحة اللون.



### الانسجام في أقمشة الملابس :ثانيا

تتنوّع الأقمشة وتختلف في ما بينها، فمنها الأقمشة ذات اللون الواحد (السادة)، ومنها ما هو ناعم الملمس وما هو خشن ونسيجه بارز، ومنها ما هو مزخرف بأشكال متباينة،

فهل تعرف سرّ هذا التنوّع في الشكل واللّون والملمس؟؟؟

إنّ سر هذا التنوع يكمن في الخيوط المتنوّعة، وطرائق نسجها المختلفة، وألوانها، ورسومها المتعدّدة.

:المعايير الواجب مراعاتها عند شراء الأقمشة

## المعلم الإلكتروني الشامل- منهاج الأردن ٢٠٢٥ - ٢٠٢٤

1- القماش الرقيق الناعم لا ينسجم مع القماش السميك الخشن، فقماش المخمل ينسجم مع



قمماش الساتان.

2- تصميم الأقمشة وملمسها يؤثر في الحجم الظاهري للجسم.

3- الخطوط الأفقية في الملابس لا تناسب من يميلون إلى السمنة، وإنما يناسبهم الخطوط الطولية (العمودية).

4- النقوش الكبيرة في الملابس تجعل الجسم يبدو أكثر حجماً، وأقصر ممّا هو عليه.

تمرين تلوين نماذج من قطع الملابس بألوان متناسبة ومنسجمة

:عزيزي الطالب نفذ التمرين الآتي

الرقم خطوات العمل

الصّور التوضيحية

## المعلم الإلكتروني الشامل- منهاج الأردن ٢٠٢٥ - ٢٠٢٤

## المعلم الالكتروني الشامل- منهاج الأردن ٢٠٢٥ - ٢٠٢٤

1	جهاز المواد والأدوات الخاصة بالتلوين	
2	انقل النموذج المرسوم على ورق أبيض، أو إلى دفترك باستخدام قلم الرصاص	
3	استعن بدائرة الألوان لتعبئة أجزاء قطعة الملابس.	
4	لون البلوزة بلون ثانوي مناسب	

## المعلم الالكتروني الشامل- منهاج الأردن ٢٠٢٥ - ٢٠٢٤

المعلم الالكتروني الشامل- منهاج الأردن ٢٠٢٥ - ٢٠٢٤

5	لَوْن البنطال بلون من الألوان الأساسية.	
6	ارسم قُبَّعة ولَوْنها بلون مجاور من الألوان المجاورة، ومنسجم مع الألوان الأخرى.	
7	لَوْن الحذاء بلون من الألوان الحيادية	
8	اعرض النموذج على زملاءك، بإشراف	

المعلم الالكتروني الشامل- منهاج الأردن ٢٠٢٥ - ٢٠٢٤

## المعلم الالكتروني الشامل- منهاج الأردن ٢٠٢٤ - ٢٠٢٥

	معلمك.	
9	نظّف الأدوات ثمّ أعدها إلى مكانها، واترك المكان نظيفا.	
10	اغسل يديك جيّدًا بالماء والصابون بعد الانتهاء من العمل، دون الإسراف في الماء.	

## المعلم الالكتروني الشامل- منهاج الأردن ٢٠٢٤ - ٢٠٢٥