

المعلم الالكتروني الشامل- منهاج الأردن ٢٠٢٥ - ٢٠٢٤

السكان في المملكة الأردنية الهاشمية



الزيادة السكانية في الأردن أولا

عدد السكان ٣٠٠ ألف نسمة تأسست إمارة شرق الأردن عام ١٩٢١

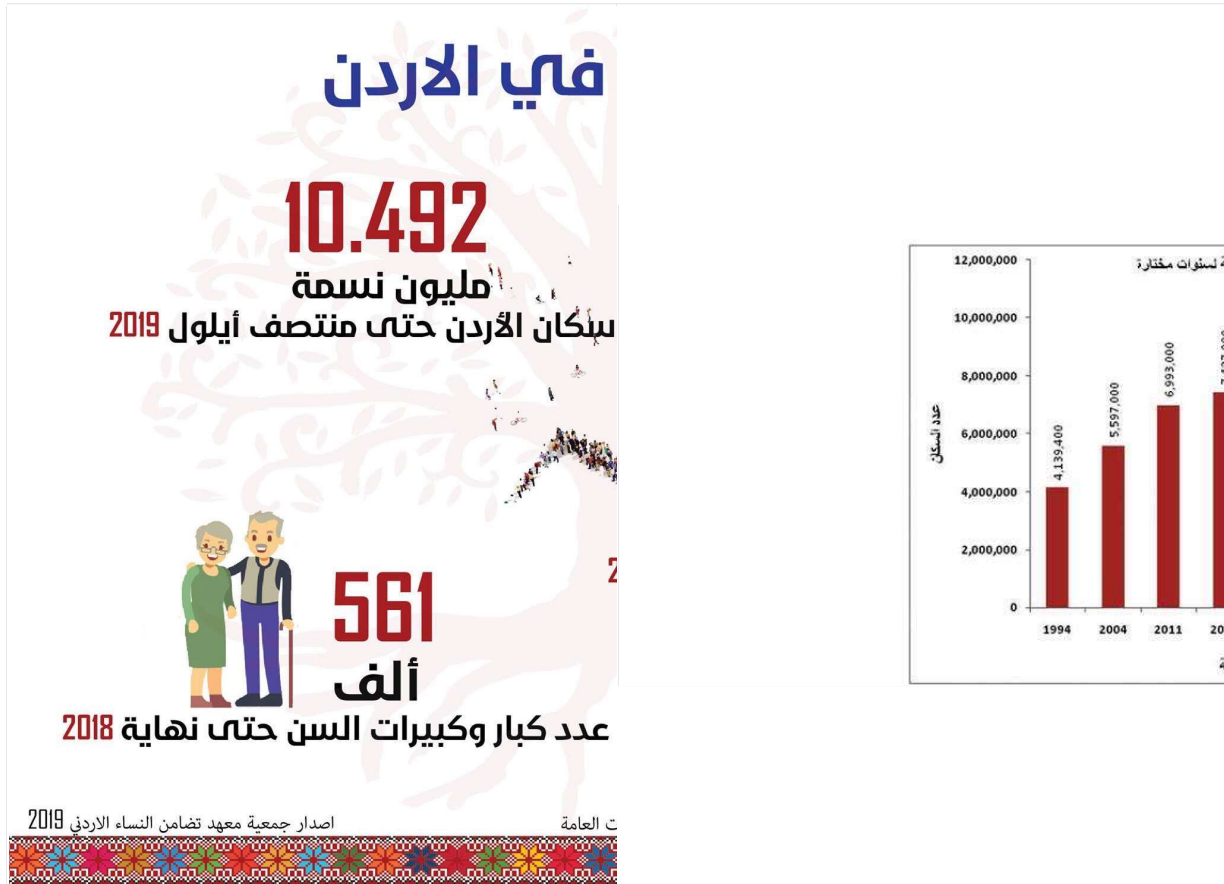
ثم تعرضت للهجرات القسرية من دول الجوار مثل هجرة الفلسطينيين إلى المملكة وهجرات القادمة... من القوقاز كالشركس والشيشان و
والنمو الطبيعي (ازدياد معدلات الخصوبة أي معدلات المواليد وتناقص معدلات الوفيات) حتى
وصل عدد السكان

عدد السكان وصل (٩,٥) مليون نسمة المملكة الأردنية الهاشمية عام ٢٠١٥

المعلم الإلكتروني الشامل

المعلم الالكتروني الشامل- منهاج الأردن ٢٠٢٥ - ٢٠٢٤

المعلم الالكتروني الشامل- منهاج الأردن ٢٠٢٥ - ٢٠٢٤



من خلال الشكل (٣- ١٢) ص ٢٤ رسم بياني لعدد السكان في السنوات (١٩٢٢ - ٢٠١٥) نستنتج ما يلي -

- 1- الفترة الزمنية التي يمثلها الشكل السنوات هي 1922 - 2015
- 2- بلغ عدد سكان الأردن عام ١٩٢٢ ما يقارب ٣٠٠ ألف نسمة
- 3- الفترات الزمنية التي بدأ فيها عدد السكان يزداد بصورة سريعة هي (١٩٤٨ و ١٩٦٧) أسباب الزيادة السكانية في الأردن ثانيا

أسباب الزيادة السكانية في الأردن

الهجرة		الزيادة الطبيعية	
الحروب والنزاعات في الدول المجاورة مثل الأزمة العراقية، والأزمة السورية	الاحتلال الإسرائيلي لفلسطين (١٩٤٨, ١٩٦٧)	انخفاض معدلات الوفيات	ارتفاع معدلات المواليد

-: من خلال الشكل السابق نستنتج ما يلي

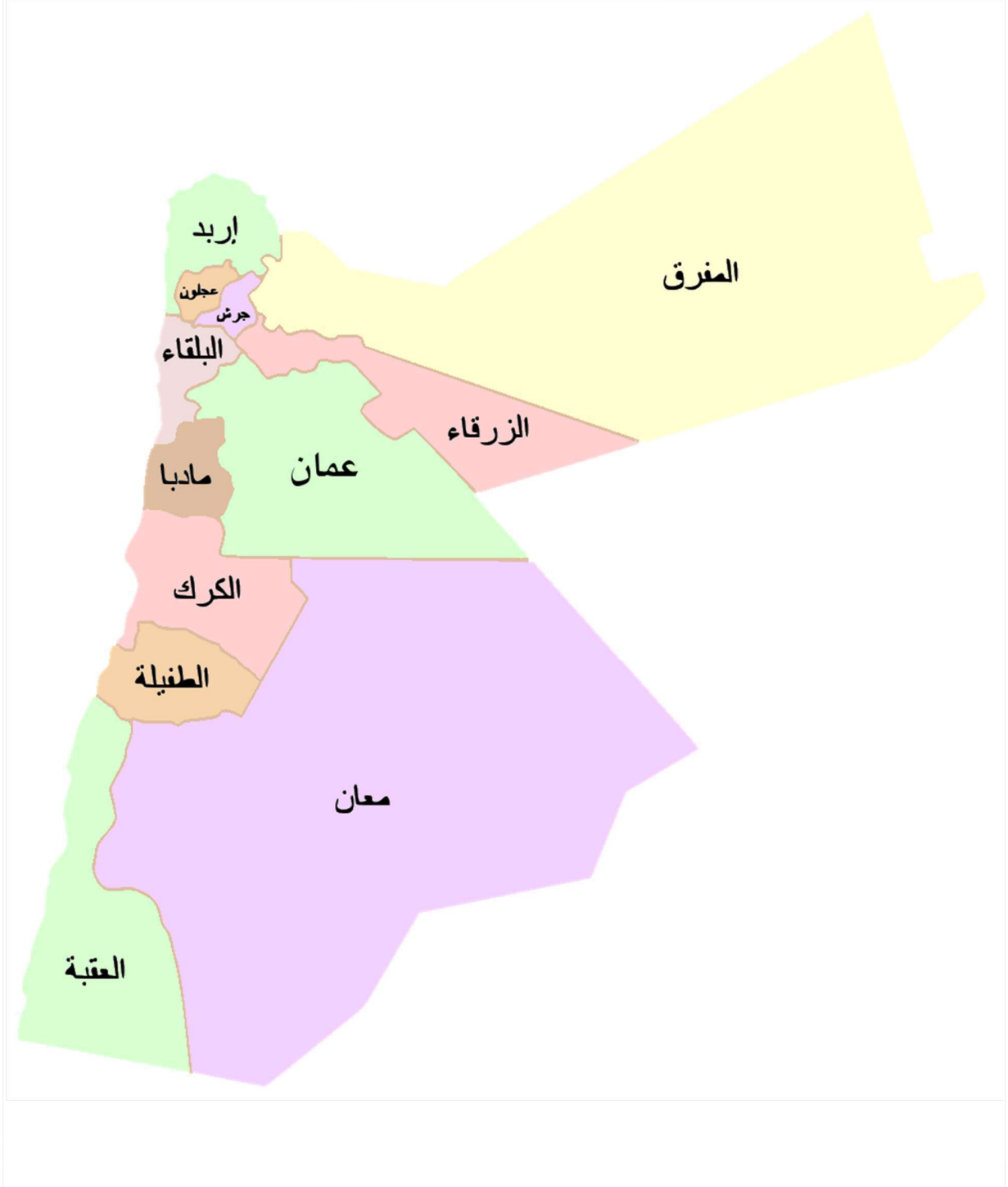
- 1- الزيادة الطبيعية - العوامل التي أثرت في الزيادة السكانية بالأردن هي *
- 2- الهجرة

المعلم الالكتروني الشامل- منهاج الأردن ٢٠٢٥ - ٢٠٢٤

المعلم الالكتروني الشامل- منهاج الأردن ٢٠٢٥ - ٢٠٢٤

الاحتلال الإسرائيلي لفلسطين (١٩٤٨ و ١٩٦٧) - 1 أسباب الهجرة إلى الأردن هي *
الحروب والنزاعات في الدول المجاورة مثل الأزمة العراقية والأزمة السورية - 2

الكثافة السكانية في الأردن ثالثا



المعلم الالكتروني الشامل- منهاج الأردن ٢٠٢٥ - ٢٠٢٤

المعلم الالكتروني الشامل- منهاج الأردن ٢٠٢٥ - ٢٠٢٤

بلغت الزيادة السكانية عام ١٩٥٢ (بعد الاستقلال)	وصلت الكثافة السكانية أشخاص ل/ كم ٢ (6, 6)
بلغت الزيادة السكانية عام ٢٠١٣	وصلت الكثافة السكانية كم ٢ / (74)

الجدول (٢-٣) تغير الكثافة السكانية في الأردن

السنة	الكثافة السكانية
1952	6,6
1961	10,1
1979	24,0
1994	46,6
2000	54,7
2005	61,6
2006	63,1
2007	64,5
2008	65,9
2010	68,8
2013	73,5

المعلم

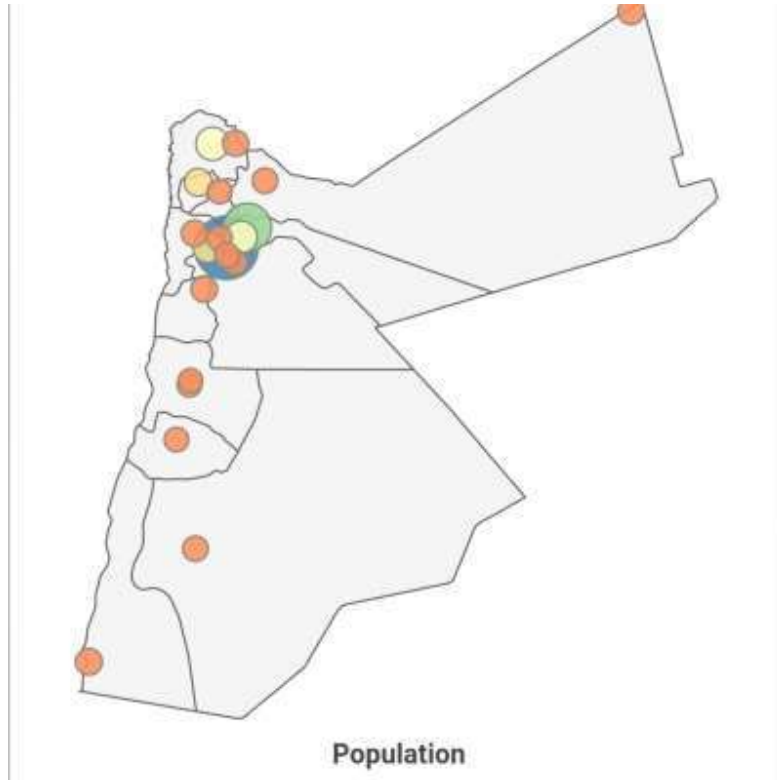
- نستنتج من الجدول السابق ما يلي

(6,6) بلغت الكثافة السكانية عام ١٩٥٢ *

* استمرت الكثافة السكانية بالزيادة بسبب التزايد السكاني السريع *

المعلم الالكتروني الشامل- منهاج الأردن ٢٠٢٥ - ٢٠٢٤

المعلم الالكتروني الشامل- منهاج الأردن ٢٠٢٤ - ٢٠٢٥



تتفاوت الكثافة السكانية بين مختلف المحافظات الأردنية

..... الأسباب هي

- 1- الموارد الطبيعية
- 2- الأوضاع الاقتصادية
- 3- توافر الخدمات الأساسية
- 4- توافر فرص العمل

(إربد، جرش، البلقاء، عجلون، عمان) المحافظات التي ترتفع فيها الكثافة السكانية هي
(معان، المفرق، العقبة، الطفيلة) المحافظات التي تقل فيها الكثافة السكانية هي

المشكلات الناجمة عن الزيادة السكانية التي شهدتها الأردن:

- 1- زيادة استخدام الموارد الطبيعية
 - 2- زيادة النفقات الاستهلاكية
 - 3- تضاعفت مشكلة الازدحام والاكنتاظ
 - 4- تضخم المدن
 - 5- النقص في عدد المساكن والمرافق
 - 6- ازدياد التلوث
 - 7- حرمان مناطق من ثمار الاستثمار والتنمية
- الصور التالية أمثلة على الازدحام السكاني

المعلم الالكتروني الشامل- منهاج الأردن ٢٠٢٤ - ٢٠٢٥

المعلم الالكتروني الشامل- منهاج الأردن ٢٠٢٥ - ٢٠٢٤



الفرصة السكانية

هو الحجم المناسب من السكان لتحقيق الرفاه الاجتماعي وتحسن مستوى الخدمات وزيادة نسبة الشباب

هذا ما تسعى الأردن لتحقيقه

المعلم الالكتروني الشامل- منهاج الأردن ٢٠٢٥ - ٢٠٢٤