

مراجعة الاختبار

الفصل الثاني / الجغرافيا

نتيجة الاختبار 0 / 17

f

Instagram icon

Twitter icon

WhatsApp icon

YouTube icon

السؤال الأول

اكمل الخريطة المفاهيمية التي امامك :

أسباب الزيادة السكانية في الأردن

الهجرة

الزيادة الطبيعية

الإحتلا

لفلسطي

ارتفاع معدلات

المواليد

الاجابة النموذجية

اكمل الخريطة المفاهيمية التي امامك :

أسباب الزيادة السكانية في الأردن



الإحتلال الإسرائيلي
لفلسطين عام 1948

ارتفاع معدلات
المواليد انخفاض معدل
الوفيات

الشرح

يكمل الطالب الخريطة المفاهيمية التي امامك :
أسباب الزيادة السكانية في الأردن

الهجرة

الزيادة الطبيعية

الحر
المج
والد

الإحتلال الإسرائيلي
لفلسطين عام 1948

ارتفاع معدلات
المواليد انخفاض معدل
الوفيات

السؤال الثاني

فسر ما يأتي:
تركز السكان حول الأحوض النهرية

الاجابة النموذجية
فسر ما يأتي:
تركز السكان حول الأحوض النهرية
1- وفرة المياه الجارية الدائمة



4- المناخ المعتدل

الشرح

يفسر الطالب ما يأتي:

تركز السكان حول الأحوض النهرية

1- وفرة المياه الجارية الدائمة

2- خصوبة التربة

3- وفرة فرص العمل في الزراعة

4- المناخ المعتدل



السؤال الثالث

تتكون البيئة من خمسة أغلفة

True

False

الاجابة النموذجية

الشرح

تتكون البيئة من خمسة أغلفة

الإجابة خاطئة

والصحيح أربعة أغلفة

السؤال الرابع

الإختلال البيئي هو



بيئية.

هو تدخل الإنسان في البيئة على نحو غير مدروس

هو تدخل الإنسان في البيئة على نحو مدروس وإحداث تغيير في عناصرها وحدث خلل في العلاقات المتبادلة بين أجزاء النظام وظهور مشكلات بيئية.

الإجابة الصحيحة أ+ب

الاجابة النموذجية



الشرح

الإجابة الصحيحة هي أ+ب

الإختلال البيئي

هو تدخل الإنسان في البيئة على نحو غير مدروس وإحداث تغيير في عناصرها وحدث خلل في العلاقات المتبادلة بين أجزاء النظام وظهور مشكلات بيئية.

السؤال الخامس

أذكر مسببات الإختلال البيئي

الاجابة النموذجية

أذكر مسببات الإختلال البيئي

1- زيادة نسبة ثاني أكسيد الكربون في الجو

2- تراجع مساحة الغابات

3- زيادة استخدام الأسمدة الكيماوية

4- استخدام البلاستيك في الصناعة .

الشرح

يذكر الطالب مسببات الإختلال البيئي



3- زيادة استخدام الأسمدة الكيميائية 4- استخدام البلاستيك في الصناعة .

السؤال السادس

يؤدي تراجع مساحة الغابات الى

- تناقص نسبة ثاني اكسيد الكربون
- زيادة نسبة الأوكسجين
- زيادة معدلات هطول الأمطار
- القضاء على مواطن الكائنات الحية

الاجابة النموذجية

الشرح

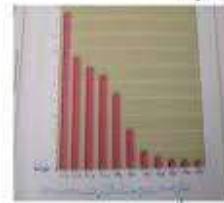
يؤدي تراجع مساحة الغابات الى
القضاء على مواطن الكائنات الحية

السؤال السابع

من خلال الشكل الوارد امامك أجب عن الأسئلة الواردة .
1= ما الفترة الزمنية التي يمثلها الشكل
2- كم بلغ عدد سكان الأردن عام 1922؟
3- ما السنوات او الفترات الزمنية التي بدأ فيها عدد السكان بالتزايد بصورة سريعة ؟



الزيادة السكانية في الأردن
تأسست إمارة شرق الأردن عام 1921 وكانت
عددتها لا يزيد عن 300 ألف نسمة ثم أخذ
عددهم يزداد بسبب النمو الطبيعي والهجرة
الخارجية.



صفحة رقم 1



الاجابة النموذجية

- من خلال الشكل الوارد امامك أجب عن الأسئلة الواردة .
- 1= ما الفترة الزمنية التي يمثلها الشكل / (1922-2015)
 - 2- كم بلغ عدد سكان الأردن عام 1922؟ لا يزيد عن 300 ألف نسمة
 - 3- ما السنوات او الفترات الزمنية التي بدأ فيها عدد السكان بالتزايد بصورة سريعة ؟
- 1- الفترة 1971
 - 2- الفترة 1994
 - 3- الفترة 2015

الشرح

- من خلال الشكل الوارد امامك يجيب الطالب عن الأسئلة الواردة .
- 1= ما الفترة الزمنية التي يمثلها الشكل / (1922-2015)
 - 2- كم بلغ عدد سكان الأردن عام 1922؟ لا يزيد عن 300 ألف نسمة
 - 3- ما السنوات او الفترات الزمنية التي بدأ فيها عدد السكان بالتزايد بصورة سريعة ؟
- 1- الفترة 1971
 - 2- الفترة 1994
 - 3- الفترة 2015



كلما زاد عدد السكان زاد الطلب على الغذاء / العلاقة طردية

True

False

الاجابة النموذجية



الشرح

العلاقة بين الزيادة السكانية وزيادة الطلب على الغذاء.
كلما زاد عدد السكان زاد الطلب على الغذاء / العلاقة طردية
الاجابة صحيحة

السؤال التاسع

المحافظة الأردنية التي ترتفع فيها الكثافة السكانية هي محافظة

اربد

العقبة

عمان

معان

الاجابة النموذجية

الشرح

المحافظة الأردنية التي ترتفع فيها الكثافة السكانية هي محافظة
اربد

السؤال العاشر

عمان معان العقبة اربد

الاجابة النموذجية



الشرح

المحافظة الأردنية التي تنخفض فيها الكثافة السكانية هي محافظة معان

السؤال أحد عشر

وصل عدد سكان امانة شرق الأردن عام 1921

300 ألف نسمة 800 ألف نسمة 600 ألف نسمة 200 ألف نسمة

الاجابة النموذجية

الشرح

وصل عدد سكان امانة شرق الأردن عام 1921الاجابة الصحيحة 300 ألف نسمة

السؤال اثنا عشر

الغلاف الذي يتألف من المحيطات و البحار والبحيرات والانهار هو



الغلاف الصخري

الغلاف الصخري

الغلاف المائي

الاجابة النموذجية



الشرح

الغلاف الذي يتألف من المحيطات و البحار والبحيرات والانهار هو
الغلاف المائي

السؤال ثلاثة عشر

من المكونات الحية في البيئة

الصخور

الغزال

الهواء

الشمس

الاجابة النموذجية

الشرح

من المكونات الحية في البيئة
هو الغزال

السؤال أربعة عشر

يعرف النظام البيئي انه نظام متكامل يتكون من عناصر حية واخرى غير حية ترتبط
مع بعضها بعلاقات تكفل بقاءها جميعا على نحو غير متوازن

False

الاجابة النموذجية

الشرح

يعرف النظام البيئي انه نظام متكامل يتكون من عناصر حية واخرى غير حية ترتبط مع بعضها بعلاقات تكفل بقاءها جميعا على نحو **غير متوازن** الاجابة خاطئة والصحيح هو يعرف النظام البيئي انه نظام متكامل يتكون من عناصر حية واخرى غير حية ترتبط مع بعضها بعلاقات تكفل بقاءها جميعا على نحو **متوازن**



السؤال خمسة عشر

من اهم الأحواض النهرية في العالم التي ترتفع فيها الكثافة السكانية هي

- جنوب استراليا
- نهري دجلة والفرات
- الفلبين
- شمال روسيا

الاجابة النموذجية

الشرح

من اهم الأحواض النهرية في العالم التي ترتفع فيها الكثافة السكانية هي نهري دجلة والفرات

السؤال ستة عشر

تدمير النظم البيئية بسبب



استخدام كميات كبيرة من سماد النيتروجين والفسفور في الأراضي الصحراوية

زيادة الطلب على الطاقة النووية

استخدام كميات كبيرة من سماد النيتروجين والفسفور في الأراضي الزراعية

الاجابة النموذجية



الشرح

تدمير النظم البيئية بسبب

استخدام كميات كبيرة من سماد النيتروجين والفسفور في الأراضي الزراعية

السؤال سبعة عشر

من أسباب تدمير النظام الحيوي

تناقص استخدام الأسمدة الكيميائية

تناقص نسبة غاز ثاني أكسيد الكربون

تراجع مساحة الغابات

تناقص عدد السكان

الاجابة النموذجية

الشرح

من أسباب تدمير النظام الحيوي

تراجع مساحة الغابات

روابط سريعة



مدرسة جو اكاڊمي

معلمون - تأسيس

الملفات

منح جواكاڊمي

بکجات وعروض

الدعم

المساعدة

تواصل مع الدعم الفني

أخبار جواكاڊمي

من نحن

مكتبات

الشروط والاحكام

سياسة الخصوصية

حمل تطبيق الهاتف المحمول لجو اكاڊمي على موبايلك

احصل عليه من
Google Play



احصل عليه من
Play Store

حمل برنامج سطح المكتب لجو اكاڊمي على جهازك

التطبيق لنظام
WINDOWS



التطبيق لنظام
MAC



صفحاتنا على مواقع التواصل الاجتماعي



جميع الحقوق محفوظة © لجواكاڊمي 2023

