



مراجعة الاختبار

العلوم للصف الخامس

نتيجة الاختبار 0 / 18



السؤال الأول

- يتم تحويل الغذاء من مواد معقدة التركيب الى مواد بسيطة في الجهاز :

الدوراني

التنفسي

الهضمي

الهيكلية

الاجابة النموذجية

الشرح

- يتم تحويل الغذاء من مواد معقدة التركيب الى مواد بسيطة في الجهاز الهضمي

السؤال الثاني

الهدف الرئيس من عملية التنفس :

إنتاج الطاقة

إنتاج الغازات الضارة

إنتاج ثاني أكسيد الكربون



الشرح

الهدف الرئيس من عملية التنفس هو إنتاج الطاقة

السؤال الثالث

يساعد اتباع نظام غذائي صحي على الوقاية من الأمراض

True

False

الاجابة النموذجية

الشرح

العباره صحيحة

السؤال الرابع

من الشروط الواجب توافرها في الوجبة الصحية أن تكون:

نظيفة

بكميات كبيرة

خضارًا

لحومًا

الاجابة النموذجية

الشرح

من الشروط الواجب توافرها في الوجبة الصحية أن تكون متوازنة نظيفة





- الغذاء المتوازن مجموعة متنوعة من الأطعمة التي تزود الجسم بالطاقة

True

False

الاجابة النموذجية

الشرح

- الغذاء المتوازن مجموعة متنوعة من الأطعمة التي تحافظ على صحة الجسم



السؤال السادس

البرجر والنقانق غذاء غير صحي

True

False

الاجابة النموذجية

الشرح

هذه العبارة صحيحة

السؤال السابع



و لن يتناولَ الطَّعامَ السَّريعَ أبداً

B

2

2- الأَطعمةُ المُعالِجةُ تُزَوِّدُ
الجسمَ

العناصرَ الغِذائيَّةَ الضروريَّةَ
لِلجسمِ

C

3

3- يُعرَفُ الغِذاءُ السَّحيُّ على
أنَّهُ

بِالطَّاقةِ، وَالدُّهونِ، وَالسُّكرياتِ
المُضافَةِ

D

4

4- سَيَتناولُ عايدُ الغِذاءِ السَّحيِّ
فقطَ

الاجابة النموذجية

الشرح

بالرجوع إلى وحدة الغذاء والصحة تجد أن :
الغذاء الصحي هو مجموعة متنوعة من الغذاء
الغذاء الطازج يوفر عناصر الغذاء
نبتعد عن الأطعمة المعالجة لأنها تحتوي على كميات من الدهون والسكريات المضافة

السؤال الثامن

تقوم الكلية بوظيفة تنقية الدم من الفضلات السائلة

True

False

الاجابة النموذجية

الشرح

العبارة صحيحة

السؤال التاسع





True

False

الاجابة النموذجية

الشرح

الجمجمة تحمي الدماغ والقفص الصدري يحمي القلب



السؤال العاشر

تقوم المثانة بدور تخزين البول بشكل دائم

True

False

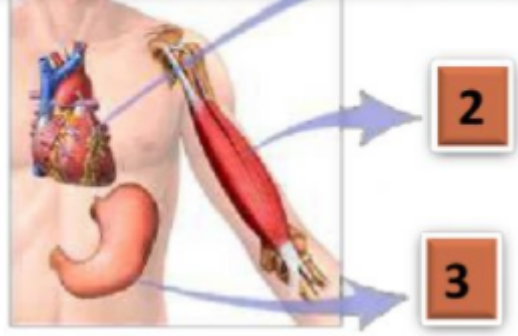
الاجابة النموذجية

الشرح

العبارة غير صحيحة إذ تقوم المثانة بدور تخزين البول بشكل مؤقت

السؤال أحد عشر

مستعيناً على الشكل المرفق فإن الأرقام تشير إلى وجود العضلات بالترتيب
الصحيح من 1-3:



- قلبية، ملساء، هيكلية
- ملساء، قلبية، هيكلية
- قلبية، هيكلية، ملساء
- هيكلية، قلبية، ملساء

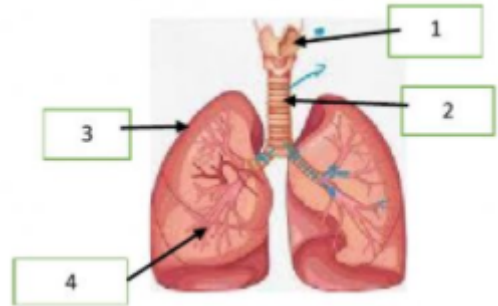
الاجابة النموذجية

الشرح

قلبية، هيكلية، ملساء

السؤال اثنا عشر

الشكل المرفق يمثل تركيب الجهاز:



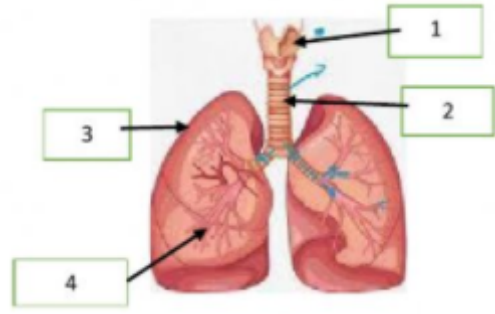
- التنفسي
- الهضمي
- الدوران
- البولي

الشرح

يمثل الشكل تركيب الجهاز التنفسي

السؤال ثلاثة عشر

في الشكل المرفق الرقم الذي يشير إلى شعبة هوائية هو:



- 1
- 2
- 3
- 4

الاجابة النموذجية

الشرح

الإشارة إلى الشعبة الهوائية بالرقم 4 من الشكل المرفق

السؤال أربعة عشر

صل العمود الأول مع ما يناسبه في العمود الثاني:

الاجابة النموذجية



الكلية
الحالب
المثانة

تصفية الدم من الفضلات السائلة
نقل الفضلات السائلة الى المثانة
تتجمع فيها الفضلات السائلة



السؤال خمسة عشر

أضع كمامة على فمي وأنفي عندما أكون في مكان مزدحم

True

False

الاجابة النموذجية

الشرح

عبارة صحيحة

السؤال ستة عشر

يعد القلب العضو الرئيسي في الجهاز

الهضمي

الهيكلية

الإخراج

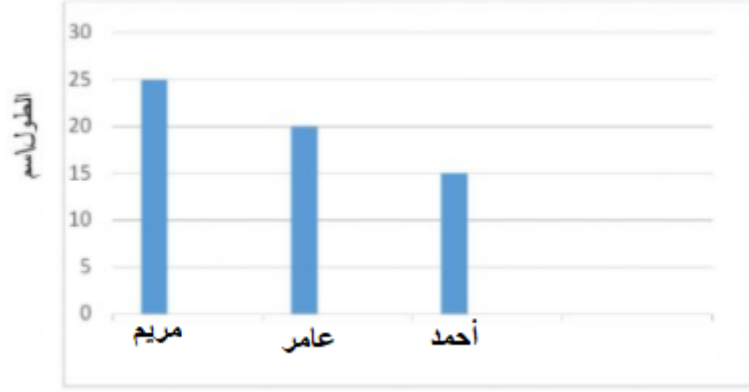
الدوراني

الاجابة النموذجية

الشرح

يعد القلب العضو الرئيسي في الجهاز الدوراني

وسجلت النتائج في التمثيل البياني بالأعمدة في الشكل الآتي:



مريم

عامر

أحمد

الاجابة النموذجية

الشرح

من الطول يتضح أن طول العظم يكون أطول للأكبر سنًا

السؤال ثمانية عشر

الجهاز المسؤول عن التخلص من ثاني أكسيد الكربون وبخار الماء هو الجهاز الهيكلي

True

False

الاجابة النموذجية

الشرح

الجهاز المسؤول عن التخلص من ثاني أكسيد الكربون وبخار الماء هو الجهاز التنفسي



الدورات

شبابيك

مدرسة جو اكايمي

معلمون - تأسيس

الملفات

مدارس

منح جواكايمي

بكجات وعروض

الدعم

المساعدة

تواصل مع الدعم الفني

أخبار جواكايمي

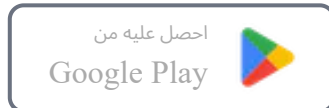
من نحن

مكتبات

الشروط والاحكام

سياسة الخصوصية

حمل تطبيق الهاتف المحمول لجو اكايمي على موبايلك



حمل برنامج سطح المكتب لجو اكايمي على جهازك

التطبيق لنظام
WINDOWS



التطبيق لنظام
MAC





جميع الحقوق محفوظة © لجواكاديمي 2023

