

## مراجعة الاختبار

اختبار الشهر الأول رياضيات الصف الخامس ف2

نتيجة الاختبار 0 / 10



### السؤال الأول

الكسر العشري الذي يمثل الصيغة التحليلية:  $0.05 + 0.001$  هو:

- 0.051
- 0.510
- 0.150
- 0.015

الاجابة النموذجية

### الشرح

بما أن الصيغة التحليلة هي:  $0.05 + 0.001$  فإن الكسر العشري هو:  
 $0.05 + 0.001 = 0.051$

### السؤال الثاني

قطع صادق مسافة سبعمئة وخمسة وعشرين من الألف من الكيلومتر، فإن المسافة التي قطعها صادق على صورة كسر عادي هي:



$\frac{725}{100}$

$\frac{725}{1000}$

الاجابة النموذجية



## الشرح

المسافة التي قطعها صادق هي:  $\frac{725}{1000}$

## السؤال الثالث

الترتيب التنازلي للأعداد :

21.105 ، 21.003 ، 21.888 ، 21.357

هو:

- , 21.357 , 21.105 , 21.018 , 21.003
- , 21.018 , 21.105 , 21.357 , 21.888
- , 21.105 , 21.003 , 21.357 , 21.888
- , 21.357 , 21.018 , 21.105 , 21.003

الاجابة النموذجية

## الشرح

الترتيب التنازلي للأعداد المذكورة هو:

21.357 ، 21.105 ، 21.018 ، 21.003

## السؤال الرابع



4.150

4.015

4.201

4.021

الاجابة النموذجية

f

Instagram icon

Twitter icon

WhatsApp icon

YouTube icon

### الشرح

العدد العشري 4.201 أكبر من العدد العشري 4.16 لأن منزلة أجزاء العشرة فيه أكبر.

### السؤال الخامس

أحد الأعداد الآتية ناتج تقريبه لأقرب جزء من مئة يساوي 8.31

8.328

8.301

8.306

8.369

الاجابة النموذجية

### الشرح

لمعرفة أي من الخيارات المذكورة ناتج تقريبيها لأقرب جزء من مئة يساوي 8.31 هنا ننظر إلى منزلة أجزاء المئة في الخيارات المذكورة:



وإما أن تكون صفرا والعدد الذي يمينها أكبر من أو يُساوي 5 ، وهنا  
لدينا الخيار الثالث وهو 8.306  
إذن؛ العدد 8.306 ناتج تقريبه لأقرب جزء من مئة يساوي 8.31



### السؤال السادس

ما كتلة كلوريد الصوديوم التي استعملتها الطالبتان هند وليلى معًا  
في مختبر العلوم، إذا علمت أن الكتل المستعملة هي :  
4.361 g ، 5.537 g

1.176

1.167

9.889

9.898

الاجابة النموذجية

### الشرح

لمعرفة كتلة كلوريد الصوديوم التي استعملتها هند وليلى نقوم بجمع  
الكتلتين:

$$4.361 + 5.537 = 9.898$$

### السؤال السابع

ناتج عملية الضرب:  $100 \times 20.005$  تُساوي:

20050

الإجابة النموذجية

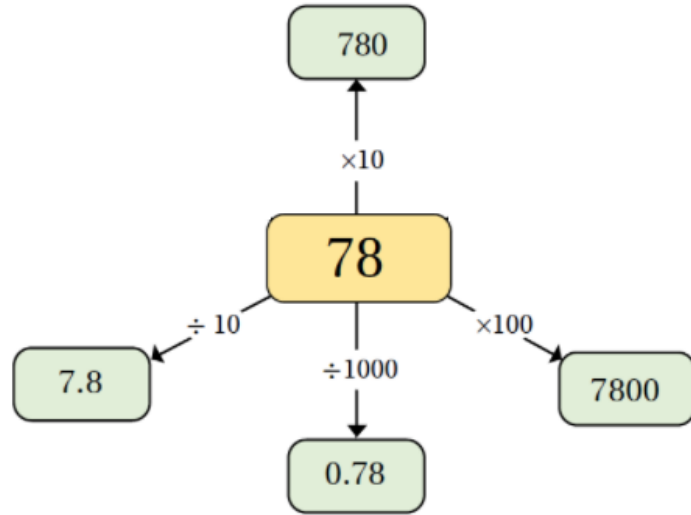
**الشرح**

الإجابة: الخيار الثاني

$$20.005 \times 100 = 2000.5$$

**السؤال الثامن**

نتاج العبارة الخاطئة في الشكل التالي هي:

7.8 780 0.78 7800 

الإجابة النموذجية

**الشرح**

### السؤال التاسع

المختلف في الشكل التالي هو:

$\frac{1}{4}$

0.025

25%

$\frac{25}{100}$

$\frac{1}{4}$

0.025

25%

$\frac{25}{100}$

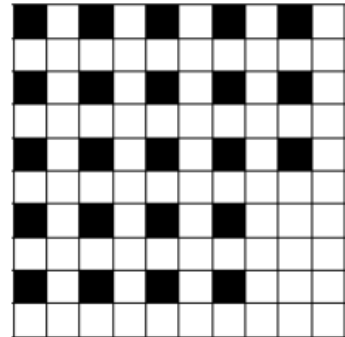
الاجابة النموذجية

### الشرح

الكسر  $\frac{1}{4}$  مكافئ للكسر  $\frac{25}{100}$  والكسر  $\frac{25}{100}$  يساوي النسبة 25 % ، بينما العدد العش  $0.025 = \frac{25}{1000}$  ، فقيمه تختلف عن قيم الأعداد الثلاثة الأخرى.

### السؤال العاشر

النسبة المئوية للمربعات ذوات اللون الأسود تساوي:





22%

23%

الاجابة النموذجية



## الشرح

الإجابة: الخيار الرابع

$$\frac{23}{100} = 23\%$$

### روابط سريعة

الدورات

شبابيك

مدرسة جو اكايمي

معلمون - تأسيس

الملفات

منح جواكايمي

بكجات وعروض

### الدعم

المساعدة

تواصل مع الدعم الفني

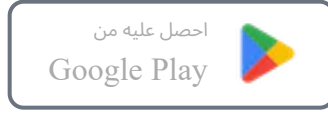
أخبار جواكايمي

من نحن



## سياسة الخصوصية

حمل تطبيق الهاتف المحمول لجو اكايمي على موبايلك



حمل برنامج سطح المكتب لجو اكايمي على جهازك



صفحاتنا على مواقع التواصل الاجتماعي

