

## مراجعة الاختبار

التقويم الثاني- الصف الثالث- رياضيات

نتيجة الاختبار 0 / 15

### السؤال الأول

كيف أقرأ الكسر  $\frac{4}{5}$

- أربعة أخماس
- خمسة أرباع
- أربعة وخمسين
- خمسة وأربعين

الاجابة النموذجية

### الشرح

لكي أستطيع قراءة الكسر فإنه يقسم إلى جزئين البسط والمقام، ويدل البسط (Numerator) على عدد الأجزاء، أما المقام (Denominator) فيدل على عدد الكلي للأجزاء.

### السؤال الثاني

الكسر الذي يمثل الأجزاء الحمراء في الشكل الآتي هو  $\frac{4}{6}$



True

False

الاجابة النموذجية

### الشرح

الصواب هو  $\frac{2}{6}$   
حيث الأجزاء الحمراء هو البسط (2) والعدد الكلي هو المقام (6).

### السؤال الثالث

عندما يتساوى البسط والمقام فإن الكسر يساوي صفر.

True

False

الاجابة النموذجية

### الشرح

عندما يتساوى البسط والمقام، فإن الكسر يدلُّ على الكلِّ ويتساوى واحدًا.

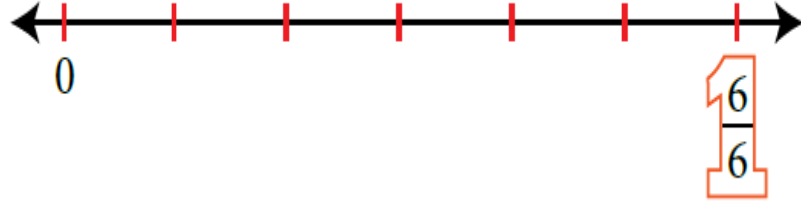
1			
$\frac{1}{4}$	$\frac{1}{4}$	$\frac{1}{4}$	$\frac{1}{4}$



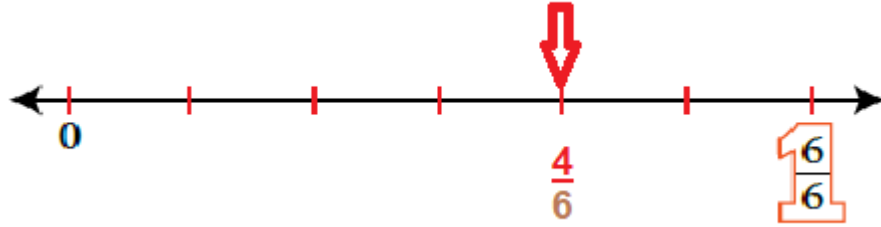


أَمِّثُ الْكُسْرَ عَلَى خَطِّ الْأَعْدَادِ:

$$\frac{4}{6}$$



الاجابة النموذجية



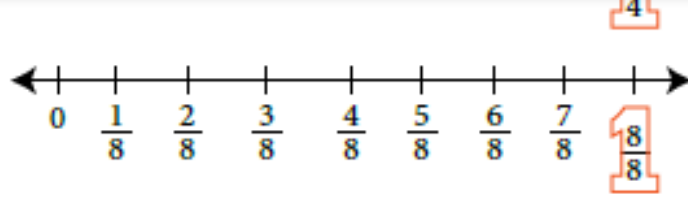
الشرح

أقوم بعد كم جزءا (مسافة) تم تقسيم المسافة بين الصفر والواحد، هي (6) مسافات، وهذا يمثل المقام.

مما يعني العد أسداس بين كل نقطة؛ حتى أصل النقطة التي تمثل  $\frac{4}{6}$

السؤال الخامس

في خطي الأعداد الآتيان الكسر ان:  $\frac{3}{4}$  و  $\frac{5}{8}$  متكافئان.



True

False

الاجابة النموذجية

### الشرح

خطأ

لأن الكسرين لا يقعان على النقطة نفسها (على خط واحد)

### السؤال السادس

العَقْرَبُ الكبير في الساعة هُوَ عَقْرَبُ السَّاعَاتِ.

True

False

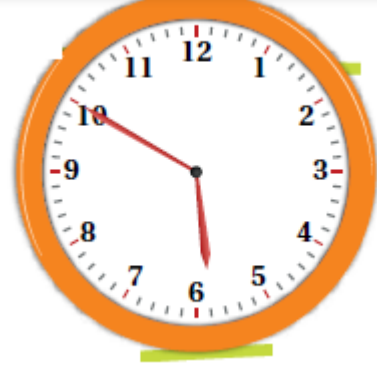
الاجابة النموذجية

### الشرح

العقرب الكبير هو عقرب الدقائق.  
أما العقرب الصغير هو عقرب الساعات.

### السؤال السابع





الاجابة النموذجية الساعة السادسة إلا عشرة.

### الشرح

إذا كان مؤشر الدقائق يقع في الجزء الثاني من الساعة نستخدم قراءة الساعة بتحديد الساعة التالية (وليس الساعة الحالية)، ثم بتحديد عدد الدقائق اللازمة لكي تصل إلى الساعة التالية مثلاً: (إلا عشر دقائق).

### السؤال الثامن

يُشارُ إلى الوقتِ مِنْ مُنْتَصَفِ اللَّيْلِ حَتَّى مُنْتَصَفِ النَّهَارِ بِأَنَّهُ قَبْلَ الظُّهْرِ، وَيُرْمَزُ إِلَيْهِ بِالرَّمْزِ p.m

True

False

الاجابة النموذجية

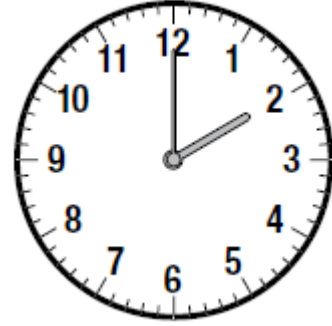




يسار إلى اليمين من الساعة الثامنة إلى الساعة الثانية من الظهر، وَيُزَمَّرُ إِلَيْهِ بِالرَّمَزِ a.m

### السؤال التاسع

كم طول الفترة الزمنية من الساعة الثانية بعد الظهر إلى الساعة الثالثة إلا ربع بعد الظهر.



الاجابة النموذجية طول الفترة الزمنية هو 45 دقيقة

### الشرح

**الخطوة 1:** أحيّد وقت البداية ووقت النهاية على الساعة ذات العقارب.  
البداية (2:00)، النهاية الثالثة إلا ربع (2:45).  
**الخطوة 2:** أعدّ قفزياً خمساً من 2:00 إلى 2:45 وتكون (45دقيقة)  
إذن، طول الفترة الزمنية هو 45دقيقة.

### السؤال العاشر

أجد طول الفترة الزمنية من 9:10 p.m حتى 10:32p.m.



## الشرح

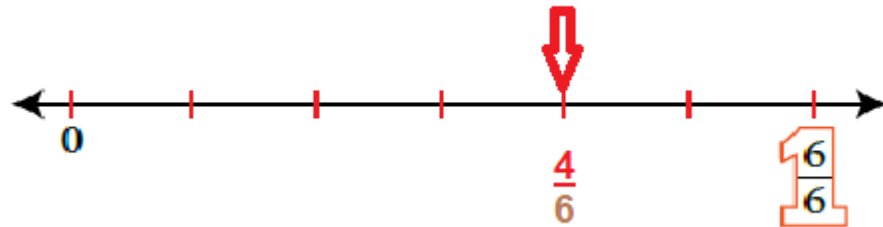
- الخطوة 1 أرسم خطاً أعدادٍ، وأحدّد عليه وقتَ البداية.
- الخطوة 2 أعدّ قفزياً واحداً بالساعات من 9:10 إلى 10:10 (1 ساعة)
- الخطوة 3 أعدّ قفزياً 22 دقيقةً من 10:10 إلى 10:32 (22 دقيقة)



إذّن، الفترة الزمنية بين 9:10p.m. و 10:32p.m هي 1 ساعة و 22 دقيقةً.

## السؤال أحد عشر

تمثي الكسر  $\frac{4}{6}$  على خط الأعداد هو :



True

False

الاجابة النموذجية



الحوم بعد تم جرداً (ساعة) تم تحسين الساعات بين الصغر والواحد، هي (6) مسافات، وهذا يمثل المقام.

مما يعني العد أسداس بين كل نقطة؛ حتى أصل النقطة التي تمثل  $\frac{4}{6}$



### السؤال اثنا عشر

## الساعة السادسة وعشرة دقائق



True

False

الاجابة النموذجية

### الشرح

الساعة السادسة إلا عشرة.  
إذا كان مؤشر الدقائق يقع في الجزء الثاني من الساعة نستخدم قراءة الساعة بتحديد الساعة التالية (وليس الساعة الحالية)، ثم بتحديد





### السؤال ثلاثة عشر

طول الفترة الزمنية من الساعة الثانية بعد الظهر إلى الساعة الثالثة إلا ربع بعد الظهر.

هو 45 دقيقة

True

False

الاجابة النموذجية

### الشرح

الخطوة 1: أحدد وقت البداية ووقت النهاية على الساعة ذات العقارب. البداية (2:00)، النهاية الثالثة إلا ربع (2:45).  
الخطوة 2: أعد قفزياً خمساً من 2:00 إلى 2:45 وتكون (45 دقيقة) إذن، طول الفترة الزمنية هو 45 دقيقة.

### السؤال أربعة عشر

طول الفترة الزمنية من 9:10 p.m حتى 10:32p.m. هي 1 ساعة و 25 دقيقة.

True

False

الاجابة النموذجية





الخطوة 1 أرسم خط أعداد، وأحدد عليه وقت البداية.  
الخطوة 2 أعد قفزياً واجدات بالساعات من 9:10 إلى 10:10 (1 ساعة)  
الخطوة 3 أعد قفزياً 22 دقيقة من 10:10 إلى 10:32 (22 دقيقة)



إذن، الفترة الزمنية بين 9:10p.m. و 10:32p.m هي 1 ساعة و 22 دقيقة.

### السؤال خمسة عشر

قراءة الكسر الآتي هو ثلاثة أثمان  $\frac{3}{8}$

True

False

الاجابة النموذجية

### الشرح

لكي أستطيع قراءة الكسر فإنه يقسم إلى جزئين البسط والمقام، ويدل البسط (Numerator) على عدد الأجزاء، أما المقام (Denominator) فيدل على عدد الكلي للأجزاء.



## الدورات

### شبابيك

مدرسة جو اكايمي

معلمون - تأسيس

### الملفات

منح جواكايمي

بكجات وعروض

## الدعم

### المساعدة

تواصل مع الدعم الفني

أخبار جواكايمي

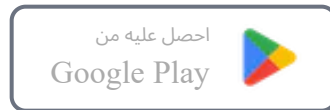
من نحن

مكتبات

الشروط والاحكام

سياسة الخصوصية

حمل تطبيق الهاتف المحمول لجو اكايمي على موبايلك



حمل برنامج سطح المكتب لجو اكايمي على جهازك





جميع الحقوق محفوظة © لجواكاديمي 2023

