

## أسئلة الدرس

أقوم بدراسة الدرس جيدا قبل البدء بإجابة الأسئلة

## كتاب الطالب

الفكرة الرئيسة: ما المقصود بكل من: القوة الكهربائية، وقوة الجاذبية الأرضية؟

القوة الكهربائية: شكل من أشكال الطاقة مصدره الشحنات الكهربائية؛ إذ تحتوي المادة على جسيمات صغيرة جدًا تسمى كل منها شحنة كهربائية

الجاذبية الأرضية: قوة تسحب الأجسام نحو الأرض؛ لذا تسقط الأشياء التي أفلتها من يدي نحو الأرض.

المفاهيم  
والمصطلحات: أصل بخط بين المفردة والصورة التي تدل على  
ها:



أفسر: سَبَبَ كُلِّ مِنْ



الآتِيَةِ

أ- تَطَائِرُ شَعْرِ الطِّفْلِ فِي الشَّكْلِ الْمُجَاوِرِ .

بسبب اختلاف الشحنة الكهربائية بين الشعر والبالون مما  
يسبب تجاذب بينهما مما يؤدي إلى تطاير الشعر

ب-سُقُوطُ الْقَلَمِ عِنْدَمَا أَفْلَتْهُ مِنْ يَدِي بِاتِّجَاهِ الْأَرْضِ.

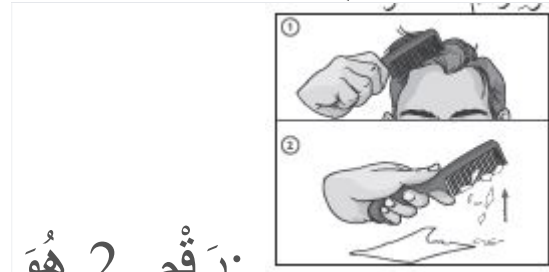
بسبب وجود قوة الجاذبية الأرضية التي تسحب كل شيء  
إلى الأسفل

أسئلة كتاب التمارين

• أضع دائرة حول رمز الإجابة الصحيحة في ما يأتي (1)

يُقَاسُ الْوِزْنُ بِاسْتِخْدَامِ الْمِيزَانِ النَّابِضِيِّ، وَوَحْدَةُ قِيَاسِهِ هِيَ  
M (ب) متر kG (ب) كيلو غرام (الإجابة) N (أ) نيوتن

السَّبَبُ الَّذِي جَعَلَ الْمِشْطَ يَجْذِبُ قُصَاصَاتِ الْوَرَقِ فِي الْخُطْوَةِ



رَقْم 2 هُوَ

أ. ( وَجُودُ مَادَّةٍ لاصِقَةٍ عَلَى الْإِمْشَطِ

ب) أَصْبَحَ الْإِمْشَطُ مَشْحُونًا بِسَبَبِ الدَّلَالَةِ عِنْدَ تَمْشِيهِ الشَّعْرِ. (الإجابة

ج. وَجُودُ قُوَّةٍ مَغْنَاطِيصِيَّةٍ بَيْنَ الْإِمْشَطِ وَقُصَاصَاتِ الْوَرَقِ

يُبَيِّنُ الشَّكْلُ مِلْعَقَةً بِلاستيكيةً تَجْذِبُ حَبَّاتِ الْفُلْفُلِ الَّذِي كَانَ مُخْتَلِطًا بِالْمِلْحِ؛ فَإِنَّ شِحْنَتِي: حَبَّاتِ الْفُلْفُلِ،



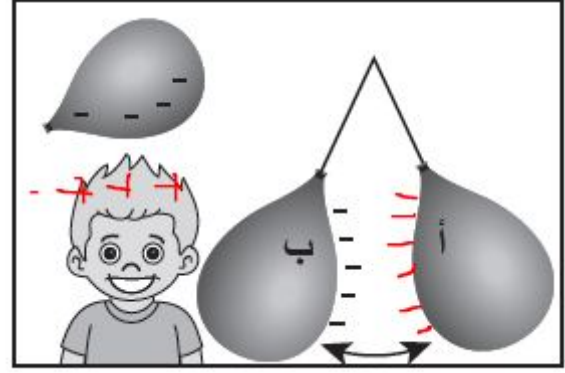
وَالْمِلْعَقَةُ

أ) مُتَشَابِهَتَانِ

ب) مُخْتَلِفَتَانِ (الإجابة

ج) لَا تَوْجَدُ شِحْنَاتٌ

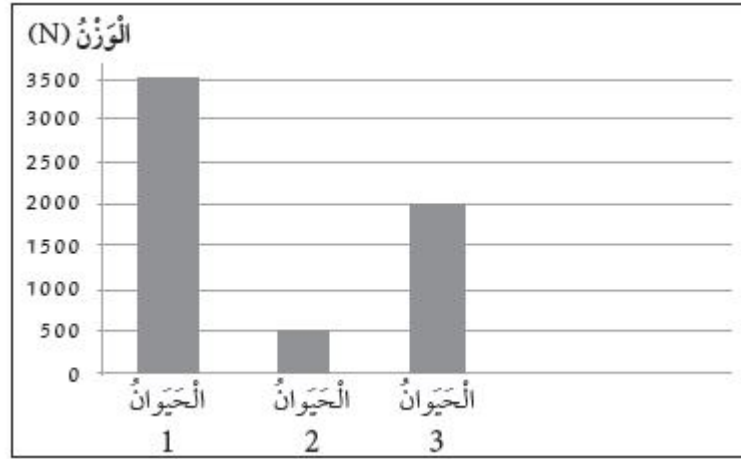
بِالْإِعْتِمَادِ عَلَى الشَّكْلِ أَحَدِدْ وَأَرْسُمْ نَوْعَ الشَّحْنَةِ الْمُتَكَوِّنَةِ عَلَى



:كُلِّ مِنَ الْآتِيَةِ

شحنة موجبة ب شعر الطفل شحنة سالبة (أ) البالون أ

الرَّسْمُ الْبَيَانِيُّ الْآتِي يُبَيِّنُ أَوْزَانًا تَقْرِيبِيَّةً لِبَعْضِ الْحَيَوَانَاتِ؛  
أَدْرُسُهُ، وَأَجِيبُ عَنِ الْأَسْئَلَةِ الَّتِي تَلِيهِ



أَرْتِبُ الْحَيَوَانَاتِ تَصَاعُدِيًّا حَسَبَ وَزْنِهَا 1.

الحيوان 2 ثم الحيوان 3 ثم الحيوان 1

أَتَتَبَّأُ: أَسْتَخْدِمُ الْجَدُولَ الْآتِي، وَأَرْبِطُ بَيْنَ نَوْعِ الْحَيَوَانِ 2.  
وَوَظْنِهِ، بِوَضْعِ الرَّقْمِ الَّذِي يُشِيرُ إِلَى الْحَيَوَانِ فِي الرَّسْمِ الْبَيَانِيِّ؛  
إِذَا عَلِمْتُ أَنَّ الْحَيَوَانَاتِ هِيَ: (الْحِصَانُ، وَالْأَسَدُ،  
(وَالْخَرُوفُ

الرَّقْمُ	الْحَيَوَانُ (3)	الْحَيَوَانُ (2)	الْحَيَوَانُ (1)
النَّوْعُ	الْأَسَدُ	الْخَرُوفُ	الْحِصَانُ