

حل أسئلة الدرس

مراجعة الدرس / صفحة 14

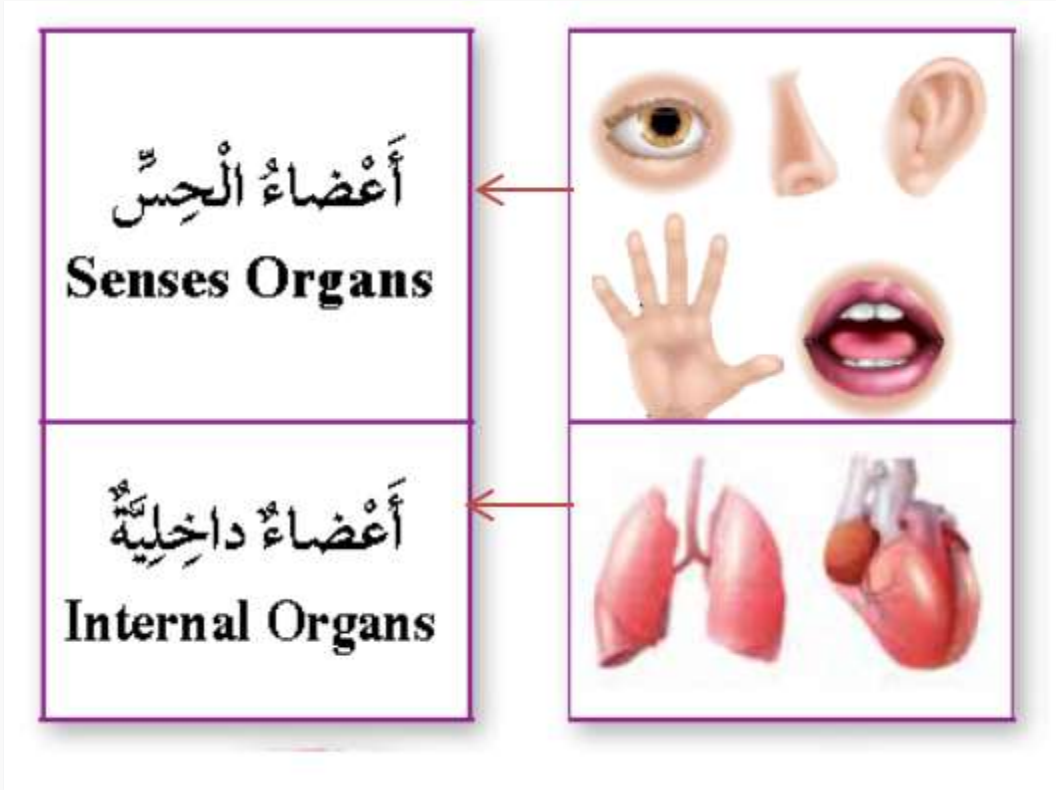
1: الفكرة الرئيسية:

ما أعضاء جسم الإنسان؟

أجزاء في جسم الإنسان لها وظائف محددة.

2: المفاهيم والمصطلحات

. أصل بخط بين المفردة والصورة التي تدل عليها.



3: استنتج

أقارن بين العضوين في الشكل المجاور من حيث الوظيفة



:الأذن -

.أسمع بها الأصوات



: الدِّماغُ -

يُنظِّمُ جَمِيعَ الأَفْعَالِ الَّتِي أقومُ بِهَا وَيَتَحَكَّمُ فِي عَمَلِ
جَمِيعِ الأَعْضَاءِ.

4: أتَوَقَّعُ:

مَا الأَعْضَاءُ الَّتِي اسْتخدَمْتَهَا الطِّفْلَةُ عِنْدَ تَنَاوُلِهَا طَعَامَهَا؟
اليد ، الدِّماغُ، أَعْضَاءُ الحِسنِ (العَيْنُ، الأنْفُ، اللِّسانُ)



5: أسْتخدِمُ الأَرْقَامَ:

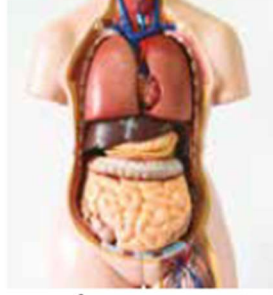
. أدَوْنُ عَدَدَ الأَعْضَاءِ فِي جِسْمِي فِي الجَدْوَلِ

العضو	العَدَد
أَدْن	2
قَلْب	1

أسْتَكشِفُ / ماذا في الدَاخِلِ /صفحة 9 من كتاب الطالب +4 من كتاب التمارين

الخطوة السادسة

المواد والأدوات:



نموذج لجسم الإنسان



مزيول مطبخ



معجون



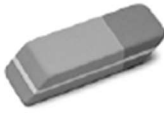
شريط لاصق

أطرح تساؤلات 6-

- أ- ما أهمية هذه الأعضاء؟ تساعدنا هذه الأعضاء على العيش
ب- كيف أحافظ على صحة جسمي؟ من خلال اتباع العادات الصحية التي تبقى الجسم قويا محميا
من الأمراض.

نشاط: ما عضو اللمس؟ صفحة 12 من كتاب الطالب + 5 من كتاب التمارين

المواد والأدوات:



ممحاة



قلم



ورقة



ورق صنفرة



شريط أسود



مسطرة



حجر صغير



مكعب خشبي

5. أصنّف: أَلْمِسْ الموادّ التي على الطاولةِ وأصنّفها إلى موادّ خَشِنَةٍ وموادّ ناعمةٍ

موادّ ناعمة	موادّ خَشِنَةٍ
ورقة	ورق صنفرة
قلم	مكعب خشبي
ممحاة	حجر
مسطرة	
شريط أسود	

6. أسنّجُ : ما العضوُ المسؤولُ عن حاسّة اللّمس؟ **الجلد**

المعلم الإلكتروني الشامل