

أَتَحَقَّقُ مِنْ فَهْمِي

لِقِيَاسِ (g, kg) أَحْوِطُ الْوَحْدَةَ الْمُنَاسِبَةَ
الْكُتْلَةَ:

1



g

kg

2



g

kg

3



g

kg

أَحْوِطُ التَّقْدِيرَ الْمُنَاسِبَ لِقِيَاسِ الْكُتْلَةَ:

4



20 g تقريبًا

20 kg تقريبًا

5



3 g تقريبًا

3 kg تقريبًا

6



10 g تقريبًا

10 kg تقريبًا

7



2 g تقريبًا

2 kg تقريبًا

أَحُلُّ الْمَسْأَلَةَ:

الْحِسُّ الْعَدَدِيُّ: أَخْتَارُ الْكُتْلَ الْمُنَاسِبَةَ
لَوْضْعِهَا فِي كِفَّتِي الْمِيزَانِ حَتَّى تَتَسَاوَى
الْكِفَّتَانِ. أَسْتَعْمِلُ كُلَّ شَكْلِ مَرَّةً وَاحِدَةً فَقَطُّ.



فِي كَفَّةٍ وَ (40 g) مَعَ (10 g) نَضَعُ
فِي الْكَفَّةِ الثَّانِيَةِ (30 g) مَعَ (20 g)

حَلُّ كِتَابِ التَّمَارِينِ صَفْحَةَ 41

أَحْوِطُ الشَّيْءَ الَّذِي قِيَاسُ كُتْلَتِهِ أَكْبَرُ مِنْ

1kg :



لِقِيَاسِ (g, kg) أَحْوِطُ الْوَحْدَةَ الْمُنَاسِبَةَ

الْكُتْلَةَ :

2



g

kg

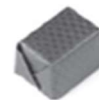
3



g

kg

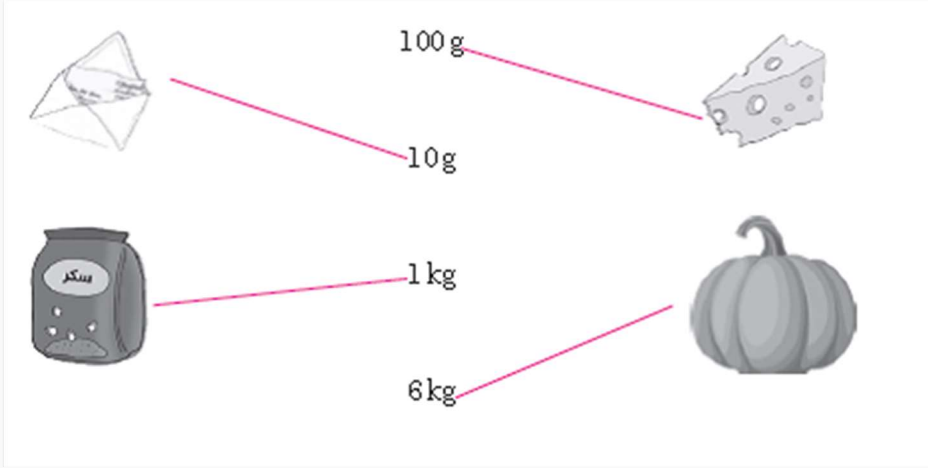
4



g

kg

5: أَصِلْ بَيْنَ الشَّيْءِ وَكُلْتَاتِهِ



المعلم الإلكتروني الشامل