



مراجعة الاختبار

التقويم النهائي

نتيجة الاختبار 0 / 19



السؤال الأول

تقع الشمس في مجرة درب التبانة على ذراع القوس.

True

False

الاجابة النموذجية

الشرح

تقع الشمس في مجرة درب التبانة على ذراع الجبار.

السؤال الثاني

حسب قانون هابل تزداد سرعة المجرات بزيادة بعدها عنا.

True

False

الاجابة النموذجية



السؤال الثالث

يستدل على أن القاطع الناري أحدث من الصخور الأخرى التي يقطعها من وجود التحول التماسي في صخور القاطع.

True

False

الاجابة النموذجية

الشرح

العبارة الصحيحة: يستدل على أن القاطع الناري أحدث من الصخور الأخرى التي يقطعها من وجود التحول التماسي في الصخور الموجودة على جانبي القاطع.

السؤال الرابع

تستخدم بلورات الزركون في عمليات الاضمحلال الاشعاعي لأنها تحتوي على عنصر الرصاص المستقر عند تبلورها.

True

False

الاجابة النموذجية

الشرح





عنصر الرصاص.

السؤال الخامس

تتكشف صخور الصوان والصخور الجيرية التابعة للعهدين
الباليوسين والإيوسين في أنحاء مختلفة من الأردن بسبب طغيان
محيط التيثس.

True

False

الاجابة النموذجية

الشرح

العبارة صحيحة

السؤال السادس

الوحدة الأساسية في بناء الكون هي:

السدوم الكونية

الكواكب

النجوم

المجرات

الاجابة النموذجية





الإجابة الصحيحة: المجرات

السؤال السابع

يمثل الجدول الآتي مجموعة المجرات (1، 2، 3، 4)، وشدة انزياح أطياها نحو الأحمر، حد رقم المجرة الأبعد.

لون الطيف	رقم المجرة
بنفسجي أصفر أحمر	1
←	2
←←	3
←	4

- 1
- 2
- 3
- 4

الإجابة النموذجية

الشرح

الإجابة الصحيحة: 2

السؤال الثامن

المبدأ الذي ينص على أن "«الصخور الرسوبية تمتدّ جانبياً في جميع الاتجاهات على امتداد حوض الترسيب، وتقل سماكاتها تدريجيّاً عند





التعاقب الطبقي

القاطع والمقطوع

الاستمرارية الجانبية

الاحتواء

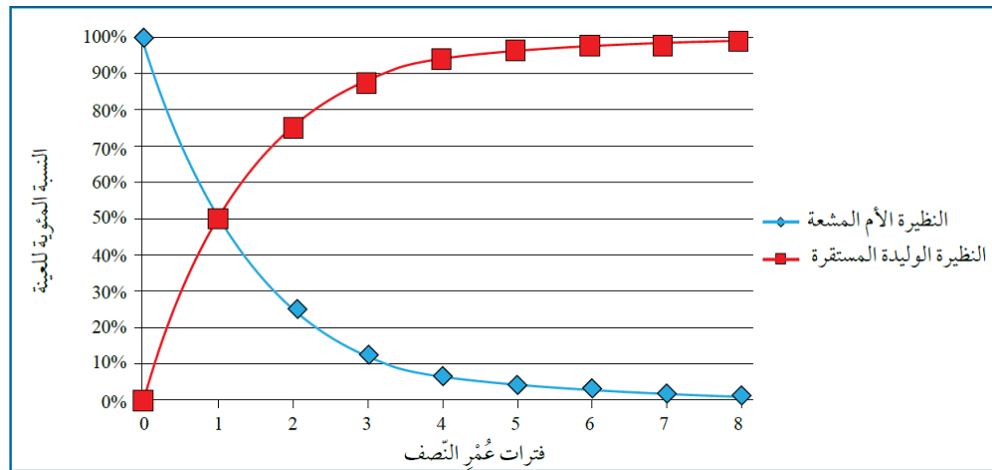
الإجابة النموذجية

الشرح

الإجابة الصحيحة: الاستمرارية الجانبية

السؤال التاسع

النسبة المئوية للنظيرة الأم المشعة في فترة عمر النصف الثانية في الشكل الآتي هي:



100%

75%

50%



الشرح

الإجابة الصحيحة: 25%



السؤال العاشر

يتبع العصر الجوراسي حقبة:

ما قبل الكامبري

الحياة القديمة

الحياة المتوسطة

الحياة الحديثة

الإجابة النموذجية

الشرح

الإجابة الصحيحة: الحياة المتوسطة

السؤال أحد عشر

عمر أقدم الصخور في الأردن حسب ما قدره العلماء هو:

800 مليون سنة

600 مليون سنة

4.4 مليار سنة

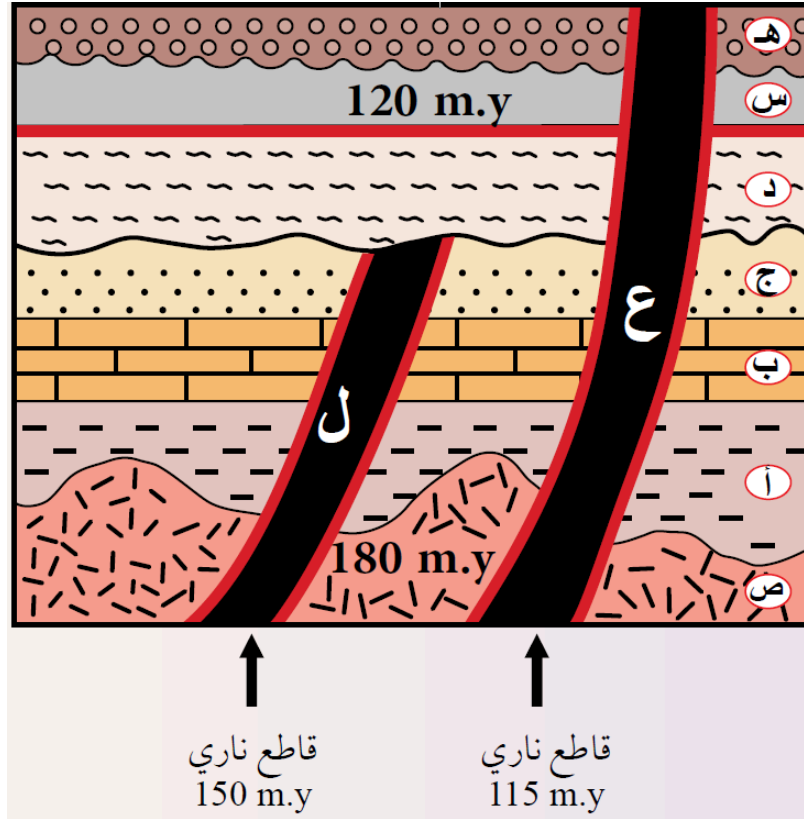
3.8 مليار سنة

الشرح

الإجابة الصحيحة: 800 مليون سنة

السؤال اثنا عشر

ادرس الشكل الآتي الذي يمثل تتابعات من صخور رسوبية (أ، ب، ج، د، هـ) والصخر الناري (ص)، والقواطع النارية (ع، ل)، والطفح البركاني (س) ثم أجب عن الأسئلة التي تليه.



- 1- ما عمر التعاقب الطبقي (أ، ب، ج)؟
- 2- ما عمر الطبقة هـ؟



2- عمر الطبقة هـ بين (120- 115) m.y

الشرح

1- بما أن التعاقب الطبقي (أ، ب، ج) يقع فوق الصخر الناري (ص) ويقطعه القاطع (ل) فهو أحدث من الصخر الناري (ص) وأقدم من القاطع (ل) لذلك عمر التعاقب يكون بين (180- 150) m.y .
2- تقع الطبقة (هـ) فوق الطفح البركاني (س) فهي أحدث منه، ويقطعها القاطع (ع) فهي أقدم منه؛ لذلك يكون عمرها بين (120- 115) m.y



السؤال ثلاثة عشر

فسر سبب تكون سطح التسوية بين صخور الركييزة وصخور حقبة الحياة القديمة.

الاجابة النموذجية

بسبب الحت والتعرية التي نتجت في نهاية حقبة ما قبل الكامبري عن عمليات الرفع التي تبعت توقف النشاط التكتوني والماغماتي.

الشرح

بسبب الحت والتعرية التي نتجت في نهاية حقبة ما قبل الكامبري عن عمليات الرفع التي تبعت توقف النشاط التكتوني والماغماتي.

السؤال أربعة عشر

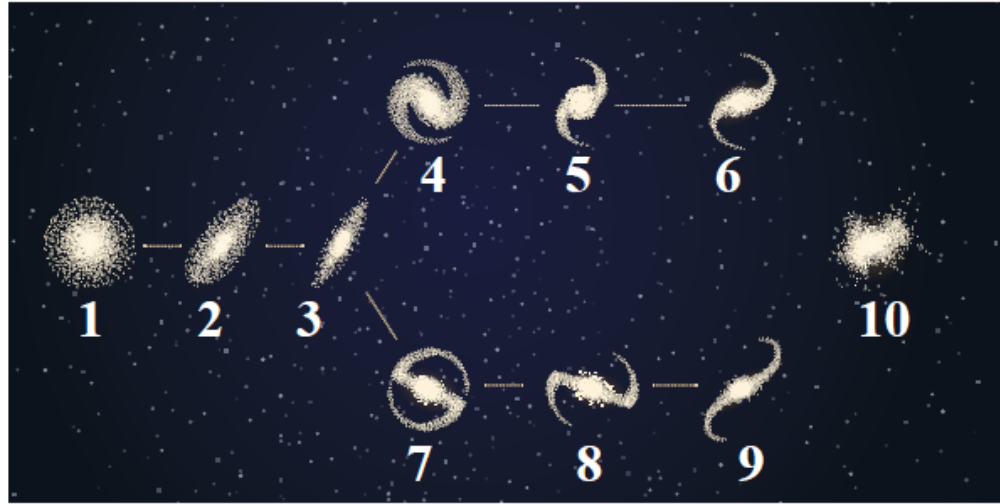
الاجابة النموذجية - تلميع العدسات الطبية
- يستخدم في أجهزة الاستشعار عن بعد

الشرح

- تلميع العدسات الطبية
- في أجهزة الاستشعار عن بعد

السؤال خمسة عشر

ادرس الشكل الآتي الذي يبين مخطط الشوكة الرنانة ثم اجب عن
الاسئلة التي تليه:



- 1- حدد رمز المجرة التي تشبه مجرة درب التبانة في شكلها.
- 2- أي المجرات الاكبر عمرا؟
- 3- أي المجرات تحوي اكبر كمية من الغازات والغبار الكوني بين نجومها؟



f



الشرح

8 -1

1 -2

10 -3

السؤال ستة عشر

يقل عمر المجرات كلما انتقلنا من المجرات غير المنتظمة باتجاه
المجرات الإهليلجية في مخطط الشوكة الرنانة.

True

False

الاجابة النموذجية

الشرح

العبارة الصحيحة هي:
يزداد عمر المجرات كلما انتقلنا من المجرات غير المنتظمة باتجاه
المجرات الإهليلجية في مخطط الشوكة الرنانة.

السؤال سبعة عشر

يسمى السطح الذي يفصل بين طبقات رسوبية مائلة في الأسفل
تقع فوقها طبقات رسوبية أفقية بسطح عدم التوافق الحتي.

True



الشرح

العباره الصحيحه هي:
يسمى السطح الذي يفصل بين طبقات رسوبية مائلة في الأسفل تقع فوقها طبقات رسوبية أفقية بسطح عدم التوافق الزاوي.

السؤال ثمانية عشر

عمر النصف هو الزمن اللازم لاضمحلال نصف عدد ذرات النظيرة الأم المشعة في العينة إلى ذرات نظيرة وليدة أكثر استقرارا أو مستقرة.

True

False

الاجابة النموذجية

الشرح

العباره صحيحه

السؤال تسعة عشر

تختلف المجرات في أشكالها وأحجامها وأعمارها وشدة إضاءتها وسطوعها.

True

False





الشرح

العبارة صحيحة

روابط سريعة

الدورات

شبابيك

مدرسة جو اكايمي

معلمون

الملفات

منح جواكايمي

بكجات وعروض

الدعم

المساعدة

تواصل مع الدعم الفني

أخبار جواكايمي

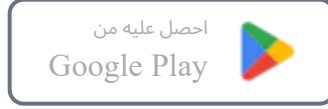
من نحن

مكتبات

الشروط والاحكام



حمل تطبيق الهاتف المحمول لجو اكايمي على موبايلك



حمل برنامج سطح المكتب لجو اكايمي على جهازك



صفحاتنا على مواقع التواصل الاجتماعي

