

مراجعة الاختبار

التقويم الثاني

نتيجة الاختبار 0 / 13

السؤال الأول

تتكون معظم غازات السديم من:

- الهيليوم والأكسجين
- الهيدروجين والأكسجين
- الهيدروجين والهيليوم
- الهيدروجين والنيتروجين

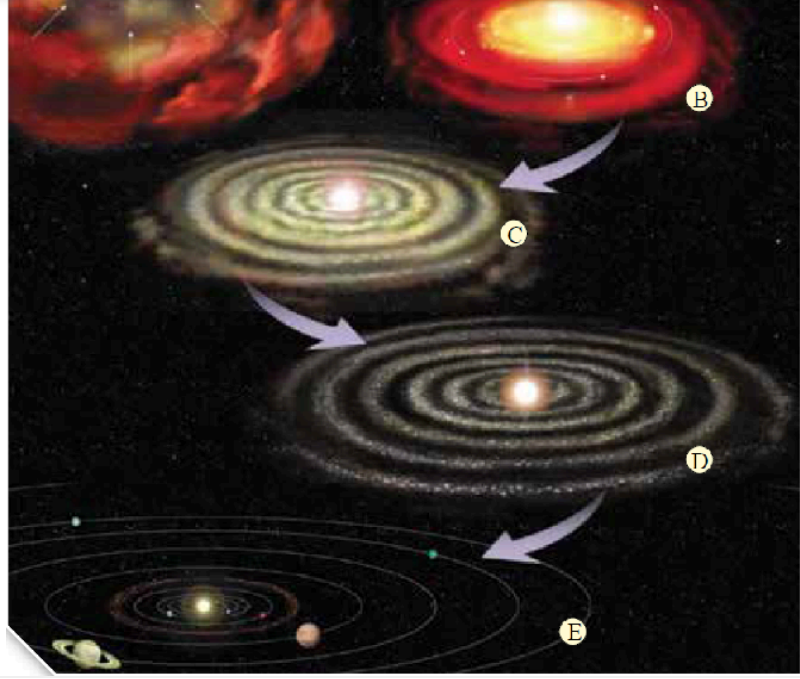
الاجابة النموذجية

الشرح

الإجابة الصحيحة: الهيدروجين والهيليوم

السؤال الثاني

يمثل الشكل الآتي مراحل تكون النظام الشمسي بحسب الفرضية السديمية، أذكر المراحل المشار إليها بالرموز (A, B C, D. E).



الاجابة النموذجية A: سحابة ضخمة

B: قرص مفلطح

C: حلقتا غازية داخل القرص

D: تكون الشمس البدائية

E: تكون الكواكب

الشرح

A: سحابة ضخمة

B: قرص مفلطح

C: حلقتا غازية داخل القرص

D: تكون الشمس البدائية

E: تكون الكواكب



- كرة غير متجانسة من الصخور المصهورة والغازات.
- كرة متجانسة من الغازات فقط
- كرة متجانسة من الصخور المصهورة والغازات.
- كرة متجانسة من الصخور غير المصهورة والغازات

الاجابة النموذجية

الشرح

الإجابة الصحيحة: كرة متجانسة من الصخور المصهورة والغازات.

السؤال الرابع

ظهرت الحياة البدائية في المحيطات قبل حوالي:

- 2.4 مليون سنة
- 2.4 مليار سنة
- 3.5 مليون سنة
- 3.5 مليار سنة

الاجابة النموذجية

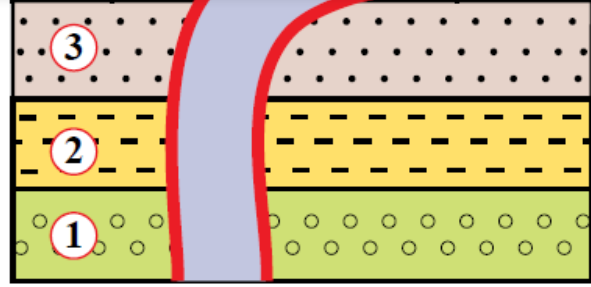
الشرح

الإجابة الصحيحة: 3.5 مليار سنة

السؤال الخامس

أحدث معلم جيولوجي في الشكل الآتي هو:





الطبقة 1

قاطع ناري

الطبقة 4

الطبقة 2

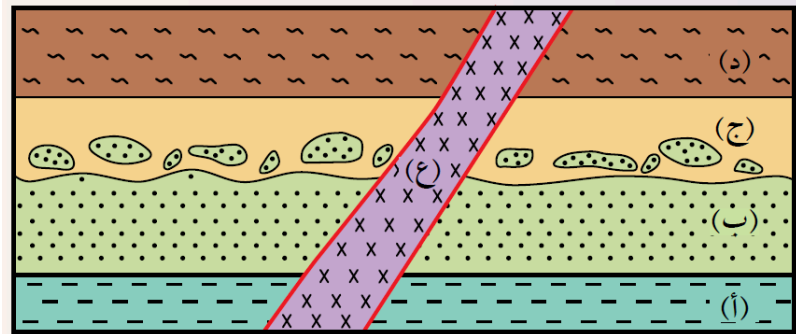
الاجابة النموذجية

الشرح

الإجابة الصحيحة: قاطع ناري

السؤال السادس

يوضح الشكل الآتي تعاقبات من الصخور الرسوبية (أ، ب، ج، د) والقاطع الناري (ع)، أدرسه ثم أجب عن الأسئلة التي تليه:



1- ما عدد سطوح عدم التوافق؟ وما نوعها؟

الاجابة النموذجية

- 1- عدم توافق حتي بين الطبقة (ب) والطبقة (ج).
- 2- ترسبت الطبقة (أ) ثم الطبقة (ب)، ثم ترسبت الطبقة (ج) واحتوت قطع من الطبقة (ب)، ثم ترسبت الطبقة (د). ثم قطعت الطبقات بالقاطع الناري (ع).

الشرح

- 1- عدم توافق حتي بين الطبقة (ب) والطبقة (ج).
- 2- ترسبت الطبقة (أ) ثم الطبقة (ب)، ثم ترسبت الطبقة (ج) واحتوت قطع من الطبقة (ب)، ثم ترسبت الطبقة (د). ثم قطعت الطبقات بالقاطع الناري (ع).

السؤال السابع

فسر وجود سطح غير مستوي بين مجموعتين من الطبقات الصخرية الرسوبية.

الاجابة النموذجية

يدل وجود سطح غير مستوي بين مجموعتين من الطبقات الصخرية الرسوبية على حدوث عمليات تعرية وحت للجزء العلوي من مجموعة الطبقات السفلى، أدت إلى إزالة جزء منها .



يدل وجود سطح غير مستوي بين مجموعتين من الطبقات الصخرية الرسوبية على حدوث عمليات تعرية وحت للجزء العلوي من مجموعة الطبقات السفلى، أدت إلى إزالة جزء منها .



السؤال الثامن

حدثت عملية التمايز في مكونات الأرض البدائية بسبب اختلاف كثافة المواد المكونة لها.

True

False

الاجابة النموذجية

الشرح

العبارة صحيحة

السؤال التاسع

تميزت مياه المحيطات الأولية بالملوحة.

True

False

الاجابة النموذجية

الشرح



السؤال العاشر

بدأت الحياة على سطح الأرض بكائنات حية بدائية النواة ثم ظهرت الكائنات حقيقية النواة.

True

False

الاجابة النموذجية

الشرح

العبارة صحيحة

السؤال أحد عشر

التعاقب الطبقي هو مجموعة من الطبقات الصخرية التي ترسبت فوق بعضها بشكل غير متواز.

True

False

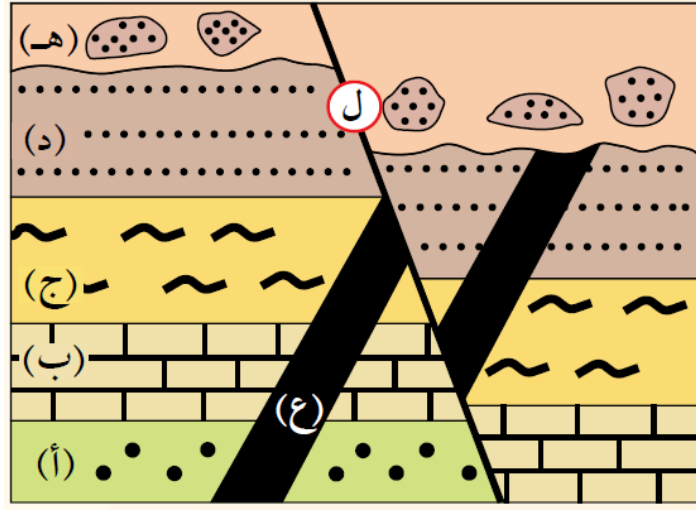
الاجابة النموذجية

الشرح

العبارة الصحيحة: التعاقب الطبقي هو مجموعة من الطبقات الصخرية التي ترسبت فوق بعضها بشكل متواز.



عدد سطوح عدم التوافق في الشكل الآتي هو:



2

3

4

1

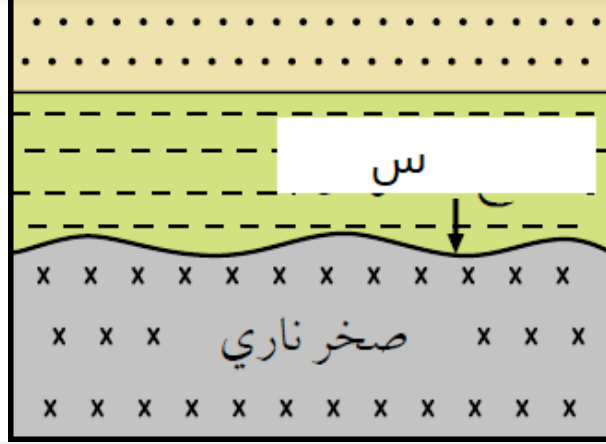
الإجابة النموذجية

الشرح

الإجابة الصحيحة: 1

السؤال ثلاثة عشر

يسمى السطح المشار إليه بالرمز (س) سطح:



عدم توافق زاوي

عدم توافق حتي

توافق

لا توافق

الاجابة النموذجية

الشرح

الإجابة الصحيحة: لا توافق

روابط سريعة

الدورات

شبابيك

مدرسة جو اكايمي

معلمون

الملفات



الدعم

المساعدة

تواصل مع الدعم الفني

أخبار جوأكاديمي

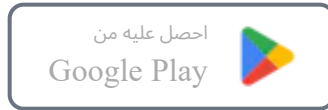
من نحن

مكتبات

الشروط والاحكام

سياسة الخصوصية

حمل تطبيق الهاتف المحمول لجو اكااديمي على موبايلك



حمل برنامج سطح المكتب لجو اكااديمي على جهازك

التطبيق لنظام
WINDOWS



التطبيق لنظام
MAC



صفحاتنا على مواقع التواصل الاجتماعي

