

**السؤال الأول:** ضع دائرة حول رمز الإجابة الصحيحة فيما يأتي:

1. تشكل الخلايا المتشابهة في الشكل والوظيفة:

أ. نسيج      ب. خلية      ج. بذرة      د. جدار خلوي

2. إحدى مراحل نمو الجنين المبكرة على شكل كرة مجوفة من الخلايا:

أ. البويضة      ب. البلاستولة      ج. البويضة المخصبة      د. الزايجوت

3. تعتبر شقائق نعمان البحر:

أ. ديدان مسطحة / ثنائية الطبقة المولدة      ب. لاسعات / ثنائية الطبقة المولدة

ج. ديدان مسطحة / ثلاثية الطبقة المولدة      د. لاسعات / ثلاثية الطبقة المولدة

4. تمتلك تجويف معدي وعائي هي:

أ. نجم البحر      ب. النحلة      ج. الهيدرا      د. الضفدع

5. الحلقيات التي تعيش في مياه البحار المالحة:

أ. دودة الأرض      ب. دودة الإسكارس      ج. الدودة الأنبوبية      د. دودة العلق

6. يتكون الدماغ والحبل الشوكي في الفقاريات من :

أ. الجيوب البلعومية      ب. الحبل الظهرى      ج. الحبل العصبي الظهرى      د. (أ+ب)

7. الأسماك التي تصدر ضوءاً في أعماق البحار هي:

أ. الأسماك العظمية      ب. الأسماك الفانوسية      ج. الأسماك الغضروفية      د. (أ+ب)

8. يعتبر منقار البط من:

أ. الطيور      ب. الثدييات      ج. الزواحف      د. (أ+ب)

### السؤال الثاني: أ. أكمل الفراغ بالإجابة الصحيحة:

1. في تجويف الجسم غير محاط بالطبقة المولدة الوسطى هو تجويف

.....

2. في جسم حيوان الإسفنج تبطن خلاياه الطبقة الداخلية خلايا

.....

3. تمتاز شوكلات الجلد عن بقية القبائل الحيوانية بامتلاكها

.....

4. جهاز الإخراج في دودة الأرض يحوي تراكيب تسمى .....

5. الحيوان الذي يتغذى بامتصاص الدم والسوائل من جسم حيوان

يتطفل عليه هو.....

6. نوع التكاثر في الدعسوقة .....

7. تمر الأوبيليا بدورة حياتها بطورين متعاقبين هما: .....

منصة أساس التعليمية

### ب. حدّد نوع التماثل في كل من:



.....



.....

**السؤال الثالث: أكمل الجدول التالي:**

الجاميت الأنثوي	الجاميت الذكري	وجه المقارنة
		الحركة
دودة الإسكارس	دودة البلاناريا	وجه المقارنة
		تجويف الجسم
العقرب	سرطان البحر	وجه المقارنة
		قرون الاستشعار
المفصليات المائية	العنكبيات	وجه المقارنة
		طريقة التنفس
السلمندر	الطيور	وجه المقارنة
		درجة الحرارة

**السؤال الرابع: فسّر ما يلي تفسيراً علمياً صحيحاً:**

وجود نظام خط جانبي في الأسماك الغضروفية.

.....

.....

**السؤال الخامس:** ادرس الشكل المجاور وأجب على الأسئلة التالية:

أ. الجزء المسؤول عن إخراج الفضلات النيتروجينية هو

.....

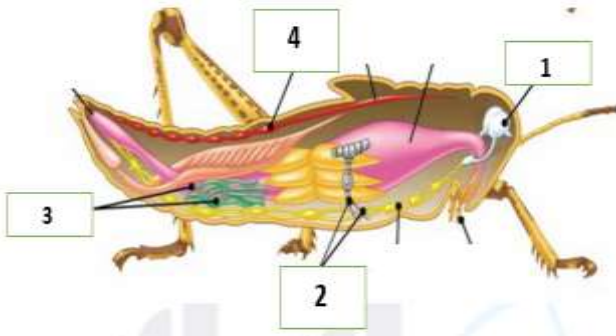
ب. الجزء المسؤول عن التنفس هو

.....

ج. جهاز الدوران في هذا الحيوان هو:

مفتوح أم مغلق

د. ينتمي هذا الحيوان إلى قبيلة .....



انتهت الأسئلة

منصة أساس التعليمية

### الإجابات

**السؤال الأول:** ضع دائرة حول رمز الإجابة الصحيحة فيما يأتي:

1. تشكل الخلايا المتشابهة في الشكل والوظيفة:

أ. نسيج      ب. خلية      ج. بذرة      د. جدار خلوي

2. إحدى مراحل نمو الجنين المبكرة على شكل كرة مجوفة من الخلايا:

أ. البويضة      ب. البلاستولة      ج. البويضة المخصبة      د. الزايجوت

3. تعتبر شقائق نعمان البحر:

أ. ديدان مسطحة / ثنائية الطبقة المولدة      ب. لاسعات / ثنائية الطبقة المولدة

ج. ديدان مسطحة / ثلاثية الطبقة المولدة      د. لاسعات / ثلاثية الطبقة المولدة

4. تمتلك تجويف معدي وعائي هي:

أ. نجم البحر      ب. النحلة      ج. الهيدرا      د. الضفدع

5. الحلقيات التي تعيش في مياه البحار المالحة:

أ. دودة الأرض      ب. دودة الإسكارس      ج. الدودة الأنبوبية      د. دودة العلق

6. يتكون الدماغ والحبل الشوكي في الفقاريات من :

أ. الجيوب البلعومية      ب. الحبل الظهري      ج. الحبل العصبي الظهري      د. (أ+ب)

7. الأسماك التي تصدر ضوءاً في أعماق البحار هي:

أ. الأسماك العظمية      ب. الأسماك الفانوسية      ج. الأسماك الغضروفية      د. (أ+ب)

8. يعتبر منقار البط من:

أ. الطيور      ب. الثدييات      ج. الزواحف      د. (أ+ب)

### السؤال الثاني: أ. أكمل الفراغ بالإجابة الصحيحة:

1. في تجويف الجسم غير محاط بالطبقة المولدة الوسطى هو تجويف  
.....كاذب.....
2. في جسم حيوان الإسفنج تبطن خلاياه الطبقة الداخلية خلايا  
.....دورقية مطوقة.....
3. تمتاز شوكلات الجلد عن بقية القبائل الحيوانية بامتلاكها  
.....نظام وعائي مائي.....
4. جهاز الإخراج في دودة الأرض يحوي تراكيب تسمى ..نفريدات.....
5. الحيوان الذي يتغذى بامتصاص الدم والسوائل من جسم حيوان  
يتطفل عليه هو.....الجلكي.....
6. نوع التكاثر في الدعسوقة .....جنسي / تحول كامل.....
7. تمر الأوبيليا بدورة حياتها بطورين متعاقبين هما:

الطور الأنبوبي والطور الفنجاني

### ب. حدّد نوع التماثل في كل من:



.....قديم التماثل.....



.....جانبية التماثل.....

## السؤال الثالث: أكمل الجدول التالي:

الجاميت الأنثوي	الجاميت الذكري	وجه المقارنة
غير متحركة	متحرك	الحركة
دودة الإسكارس	دودة البلاناريا	وجه المقارنة
كاذبة التجويف	عديمة التجويف	تجويف الجسم
العقرب	سرطان البحر	وجه المقارنة
لا توجد	4	قرون الاستشعار
المفصليات المائية	العنكبيات	وجه المقارنة
الخياشيم	الرئة الكتبية	طريقة التنفس
السلمندر	الطيور	وجه المقارنة
متغيرة	ثابتة	درجة الحرارة

السؤال الرابع: فسّر ما يلي تفسيرا علميا صحيحا:

وجود نظام خط جانبي في الأسماك الغضروفية.

لاستشعار الذبذبات

**السؤال الخامس:** ادرس الشكل المجاور وأجب على الأسئلة التالية:

أ. الجزء المسؤول عن إخراج الفضلات النيتروجينية هو

**..أنابيب ملبيجي..**

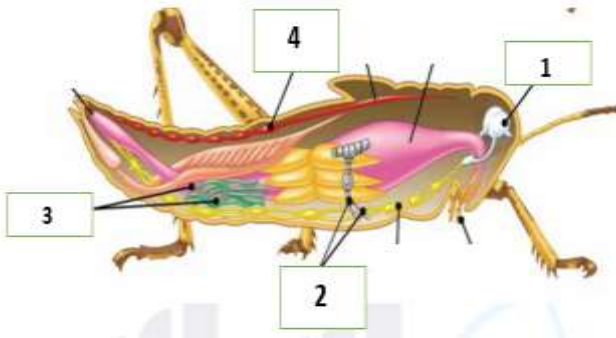
ب. الجزء المسؤول عن التنفس هو

**.....قصببات تنفسية.....**

ج. جهاز الدوران في هذا الحيوان هو:

**مفتوح أم مغلق**

د. ينتمي هذا الحيوان إلى قبيلة **.....مفصليات.....**



أساس

منصة أساس التعليمية