

مراجعة الاختبار

الفقاريات واللافقاريات

نتيجة الاختبار 0 / 18

f









السؤال الأول

أي الآتية تنتمي إلى قبيلة الحبليات:

الفقاريات

اللافقاريات

المفصليات

اللاسعات

الاجابة النموذجية

الشرح

تنتمي جميع الفقاريات إلى قبيلة الحبليات.

السؤال الثاني

حبل مرن يقع بين القناة الهضمية، والحبل العصبي هو:

الحبل الظهرى

الجيوب البلعومية

الحبل العصبي الظهرى



الشرح

الحبلُ الظهرِيُّ: حبلٌ مرنٌ يقعُ بينَ القناةِ الهضميةِ والحبلِ العصبِيِّ

السؤال الثالث

أي الآتية تعد اختلافًا بين الأسماك الغضروفية والأسماك العظمية:

طريقة التكاثر

عدد حجرات القلب

الهيكل الداخلي

طريقة التنفس

الاجابة النموذجية

الشرح

الهيكل الداخلي للأسماك العظمية من العظم، وللأسماك الغضروفية من الغضروف.

السؤال الرابع

طلب المعلم من الطلبة كتابة جملة حول الجيوب البلعومية، فكتب الطلبة الآتي:

أحمد "الجيوب البلعومية تتكون منها الشقوق الخيشومية في

الفقاريات التي تعيش في الماء واليابسة"

مازن "الجيوب البلعومية في فقاريات اليابسة قد تتحوّل إلى الأذن"



أحمد

مازن

كلاهما خاطئ

كلاهما صحيح

الاجابة النموذجية



الشرح

أحمد "الجيوب البلعومية تتكون منها الشقوق الخيشومية في الفقاريات التي تعيش في الماء واليابسة"
الصواب "الجيوب البلعومية تتكون منها الشقوق الخيشومية في الفقاريات التي تعيش في الماء"

السؤال الخامس

أي الآتية تحاط بيوضها بقشور صلبة:

الحرباء

السلمندر

السلمندر و الضفدع

الحرباء و السلمندر

الاجابة النموذجية

الشرح

الحرباء من الزواحف وتحاط بيوضها بقشور صلبة.



السلمندر

السحلية

الضفدع

الجرادة

الاجابة النموذجية

الشرح

الزواحف تحرك عينيها بصورة منفصلة.

السؤال السابع

إنّ تفسير تصنيف حيوان منقار البط ضمن الثدييات رغم تكاثره بالبيوض هو:

لا يوجد له ريش مثل الطيور

تخلصها من الفضلات بجهاز بولي خاص

وجود غدد لبنية لإرضاع صغارها

لأن قلبها يتكوّن من أربع حجرات

الاجابة النموذجية

الشرح

الثدييات البيضاء لها غدد لبنية ترضع صغارها لذلك هي من الثدييات.



تغيّر درجة حرارة أجسامها

القدرة على تغيير اللون

ثبات درجة حرارة أجسامها

الجلد الجاف

الاجابة النموذجية

الشرح

الذي يجعل الزواحف تتحمل درجة الحرارة المرتفعة أنها متغيرة درجة الحرارة.

السؤال التاسع

صنّف العلماء اللافقاريات إلى قبائل عدة اعتمادًا على:

تركيبها الجزيئي

خصائصها المظهرية

تركيبها الجزيئي وخصائصها المظهرية

مكان معيشتها وتركيبها الجزيئي

الاجابة النموذجية

الشرح

صنّف العلماء اللافقاريات إلى قبائل عدة اعتمادًا على تركيبها الجزيئي وخصائصها المظهرية.



الإسفننج:

خلايا أميبية

خلايا دورقية مطوّقة

هلام متوسط

الأشواك

الاجابة النموذجية

الشرح

يفصل الهلام المتوسط بين الطبقة الداخلية والطبقة الخارجية لحيوان الإسفننج.

السؤال أحد عشر

أي الآتية تصف قيام الخلايا المبطنة في اللاسعات بإفراز إنزيمات تهضم المادة الغذائية في التجويف المعدي الوعائي:

حدوث هضم داخلي وخارجي

حدوث هضم جزئي خارجي

حدوث هضم جزئي داخلي

حدوث هضم جزئي داخلي وخارجي

الاجابة النموذجية

الشرح

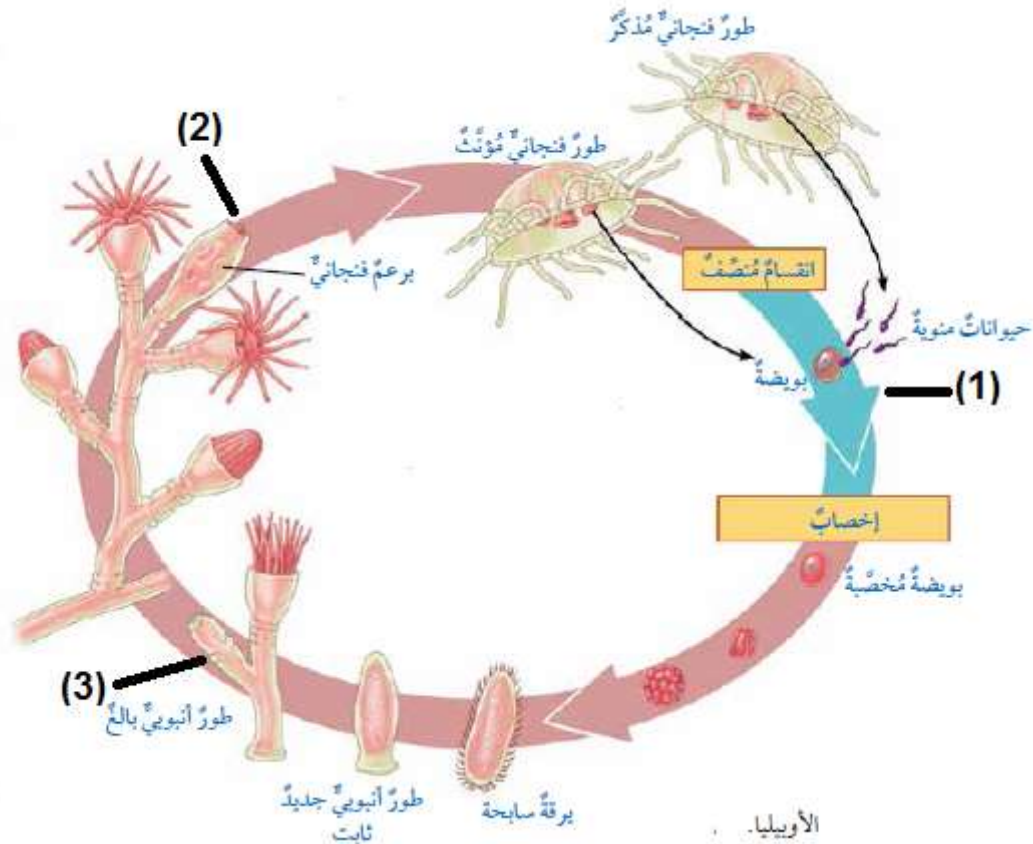




هذه العملية إلى داخل الخلايا المبطنة لتستكمل عملية الهضم.

السؤال اثنا عشر

أي الأرقام المشار إليها بالشكل الآتي والذي يمثل دورة حياة الأوبيليا ثنائية المجموعة الكروموسومية:



1-2

2-3

1-3

1

الاجابة النموذجية



2 و 3 ثنائية المجموعة الكروموسومية.

السؤال ثلاثة عشر

أي الآتية تشترك فيها الدودة الأنبوبية ودودة الأرض:

- مكان العيش
- جهاز الدوران المفتوح
- الجلد الرطب
- وجود أنابيب ملبيجي

الاجابة النموذجية

الشرح

تشترك الدودة الأنبوبية ودودة الأرض بالجلد الرطب الغني بالأوعية الدموية.

السؤال أربعة عشر

مّم يتكوّن الهيكل الخارجي للمفصليات؟

- الكايتين
- القشور
- الكيراتين
- الجلد الرطب

الاجابة النموذجية





يتمون التهيؤن التجريبي سخصيات من التاييين.

السؤال خمسة عشر

عثرت إسرائء على حيوان قرب الشاطئ له ثمانى أرجل وأربعة قرون
استشعار، فمن المرجح أن يكون أقرب إلى:

العقرب

العنكبوت

النملة

سرطان الماء

الاجابة النموذجية

الشرح

ثمانى أرجل وأربعة قرون استشعار من خصائص القشريات مثل
سرطان الماء.

السؤال ستة عشر

أى الآتية يكون فيها التحول الناقص:

الفراش

البعوض

الجراد

الدعسوقة

الاجابة النموذجية





السؤال سبعة عشر

أي الآتية تمتاز فيها شوكلات الجلد عن بقية القبائل الحيوانية:

- الغدد الهضمية
- الجهاز العصبي البسيط
- النظام الوعائي المائي
- التجويف المعدي الوعائي

الاجابة النموذجية

الشرح

تمتاز فيها شوكلات الجلد عن بقية القبائل الحيوانية بوجود النظام الوعائي المائي

السؤال ثمانية عشر

ما التراكيب التي تنفس بها النحلة؟

- القصبات
- القصبيات
- الرئة الكتبية
- الرئة

الاجابة النموذجية





التراكيب التي تتنفس بها النحلة هي القصيبات

روابط سريعة

الدورات

شبابيك

مدرسة جو اكاڊمي

معلمون - تأسيس

الملفات

منح جواكاڊمي

بكجات وعروض

الدعم

المساعدة

تواصل مع الدعم الفني

أخبار جواكاڊمي

من نحن

مكتبات

الشروط والاحكام

سياسة الخصوصية

حمل تطبيق الهاتف المحمول لجو اكاڊمي على موبايلك



حمل برنامج سطح المكتب لجو اكاڊمي على جهازك

التطبيق لنظام
WINDOWS



التطبيق لنظام
MAC



صفحاتنا على مواقع التواصل الاجتماعي



جميع الحقوق محفوظة © لجواكاڊمي 2023