

شرح الدرس

مراجعة الدرس

1 أَسَاعِدُ الْكُرَّةَ الْأَرْضِيَّةَ عَلَى التَّعْرِيفِ بِتَفْسِيهَا.

اسمي:.....الكرة الأرضية.....

شكلي:.....كروي.....

اللون الأصفر هو لون:.....اليابسة.....

اللون الأزرق هو لون:.....الماء.....



2 أَصِلْ بِخَطِّ بَيْنَ الصُّورَةِ وَمَا يُنَاسِبُهَا.

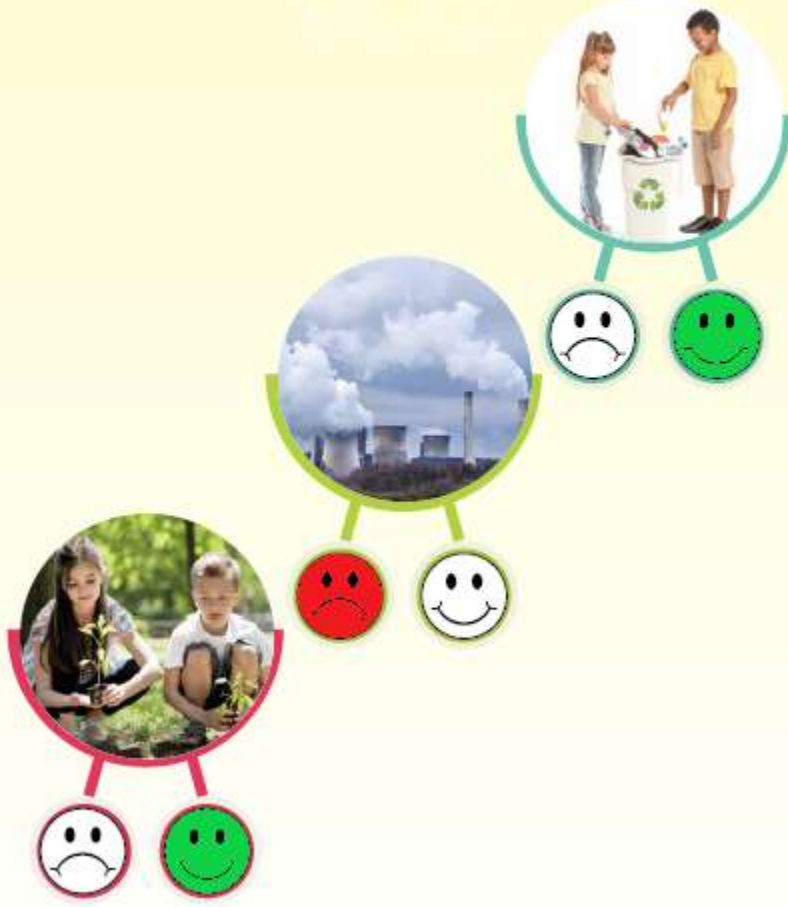


الْيَابِسَةُ

الْمَاءُ

الْهَوَاءُ

أَتَأْمَلُ الصُّورَ الْآتِيَةَ، ثُمَّ أُرِيدُ الْوُجُوهَ تَحْتَهَا بِاللَّوْنِ الْأَخْضَرِ 😊 إذا كَانَ الشُّلُوكُ
صَحِيحًا، أَوْ بِاللَّوْنِ الْأَحْمَرِ 😞 إذا كَانَ الشُّلُوكُ غَيْرَ صَحِيحٍ:



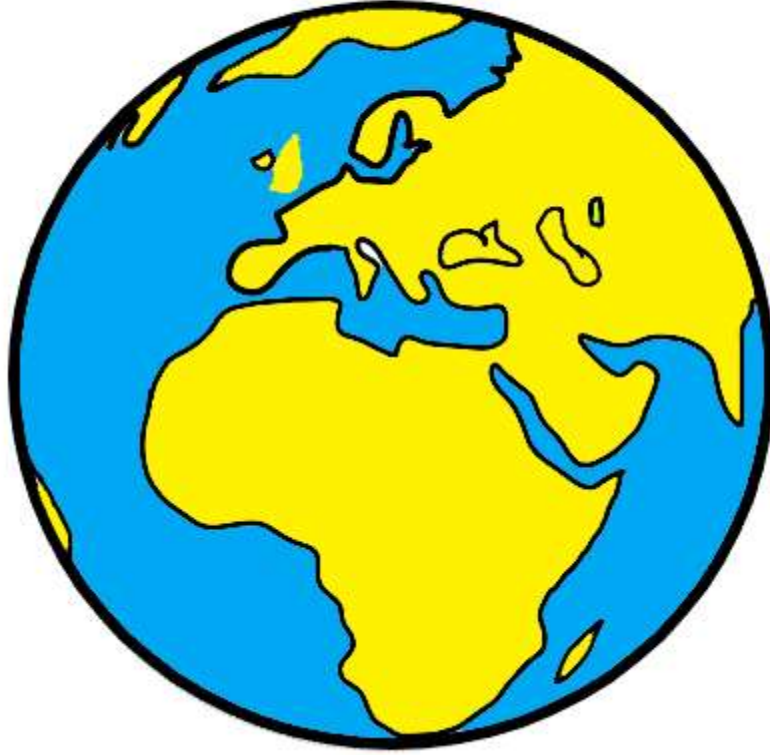
المعلم الإلكتروني الشامل

أصل يحد بين الصورة وما يناسبها.



نشاط منزلي

أَمُرُّ قَلَمِي عَلَى النَّقَاطِ، ثُمَّ أَسْتَتِجُ الشُّكْلَ الَّذِي تَكُونُ، وَالْوَلْتُهُ بِالْوَاوِهِ الْمُنَاسِبَةِ.



. الشكل الذي تكون : الأرض الأرضية

المعلم الإلكتروني الشامل